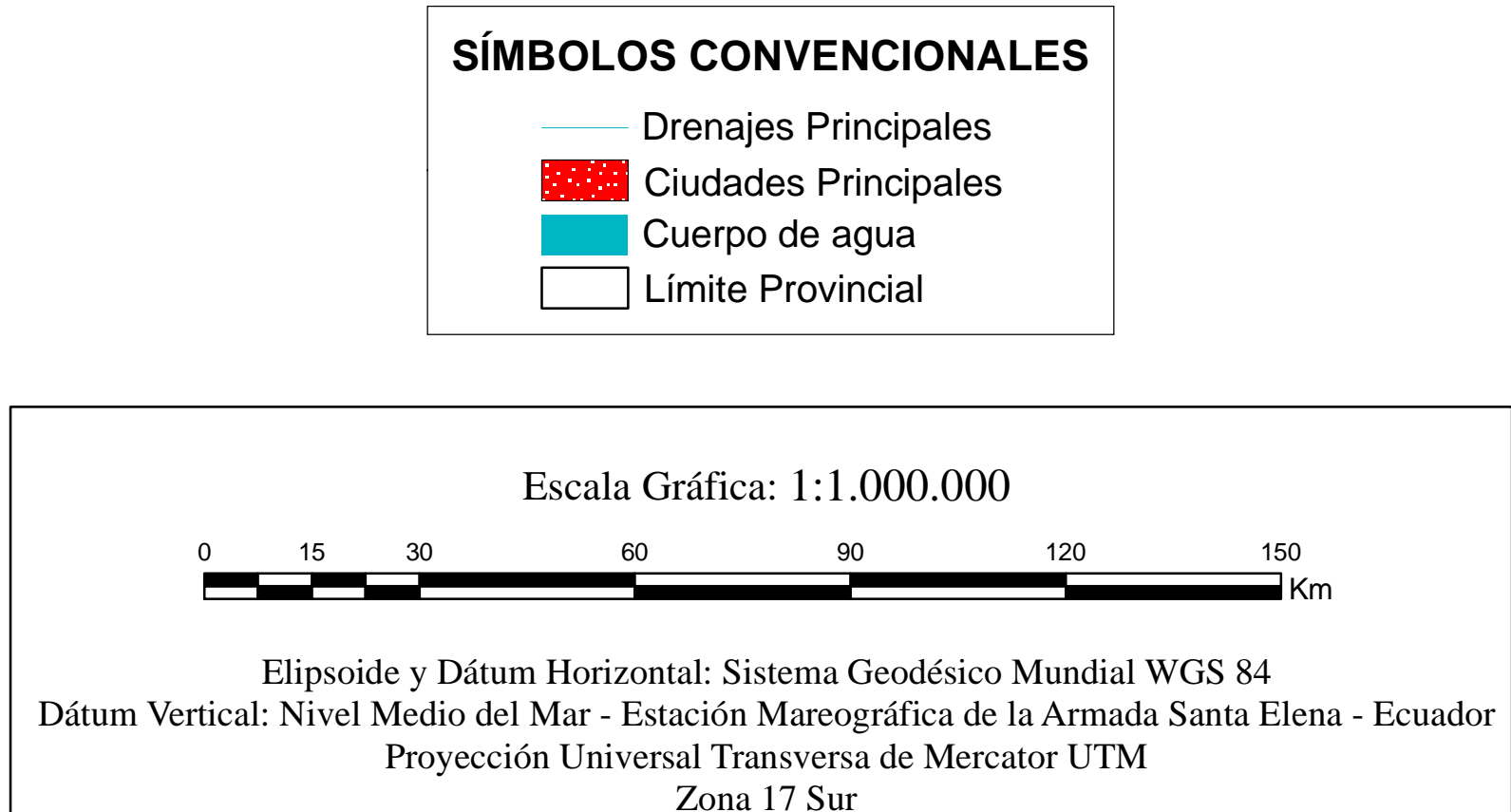
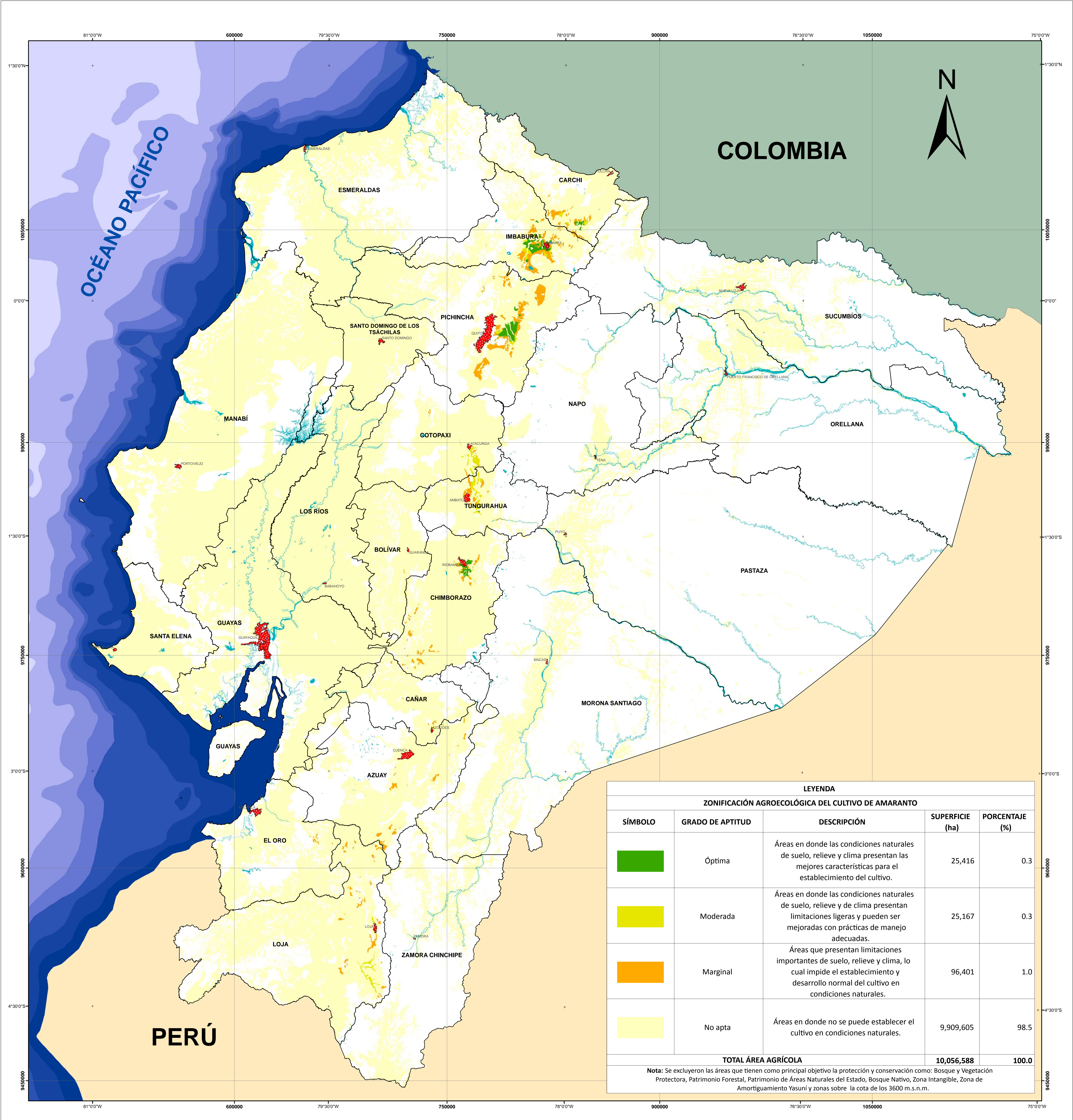


ECUADOR CONTINENTAL - MAPA DE ZONIFICACIÓN AGROECOLÓGICA
CULTIVO DE AMARANTO


ECUADOR - ESCALA: 1:1.000.000



ZONA AGROECOLÓGICA:

Área con características similares en cuanto a suelo, fisiografía y clima, determinada a partir del grado en que se cumplan los requerimientos edáficos y climáticos adecuados de cada cultivo en condiciones naturales.

Este es un producto de la Coordinación General del Sistema de Información Nacional (CGSIN), se encuentra publicado en el geoportal del MAGAP: <http://geoportal.agricultura.gob.ec>



Ministerio de Agricultura, Ganadería, Acuacultura y Pesca

Coordinación General del Sistema de Información Nacional

TEMA:
ECUADOR CONTINENTAL - MAPA DE ZONIFICACIÓN AGROECOLÓGICA CULTIVO DE AMARANTO

FUENTE:
- Información Biofísica escala 1:250.000, CGSIN (ex SIGAGRO), 2002.
- Información Climática escala 1:50.000, CONVENIO IIE-MAGAP-SENPLADES, 2012.
- Requerimientos agroecológicos de los cultivos, INIAP, 2008, 2013, 2014.
- Cartografía Básica IGM Escala: 1:50.000.
- Límites administrativos CELIR, 2014.

FECHA:
Enero, 2014

ESCALA:
Escala de trabajo: 1: 250.000
Escala gráfica: 1:1.000.000