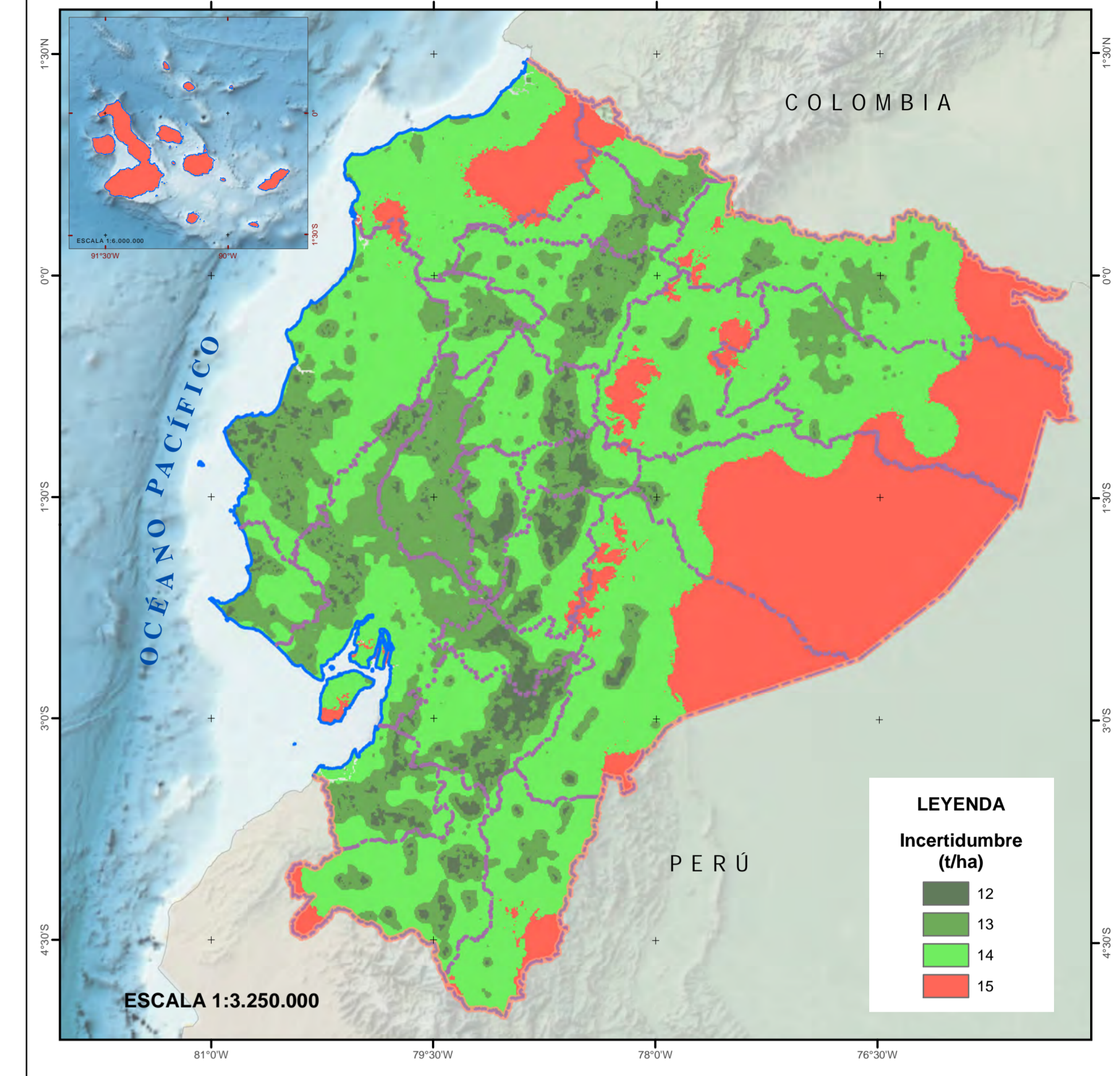


# MAPA DE CARBONO ORGÁNICO EN LOS SUELOS DEL ECUADOR SEGUNDA EDICIÓN, 2021

## MAPA DE INCERTIDUMBRE MEDIANTE KRIGING DE LOS RESIDUOS O ERRORES DE ESTIMACIÓN

Representa la confiabilidad de los valores obtenidos en el mapeo digital de suelos.



- ### SÍMBOLOS CONVENCIONALES
- Capital de la República
  - Capital de provincia
  - Límite internacional
  - Límite provincial legal
  - Límite provincial referencial
  - Línea costera administrativa

Este producto se encuentra publicado en el Geoportal del Agro Ecuatoriano: <http://geoportal.agricultura.gob.ec>

Ministerio de Agricultura y Ganadería | Ministerio del Ambiente, Agua y Transición Ecológica | República del Ecuador

## MAPA DE CARBONO ORGÁNICO EN LOS SUELOS DEL ECUADOR SEGUNDA EDICIÓN, 2021

ESCALA 1: 1.000.000

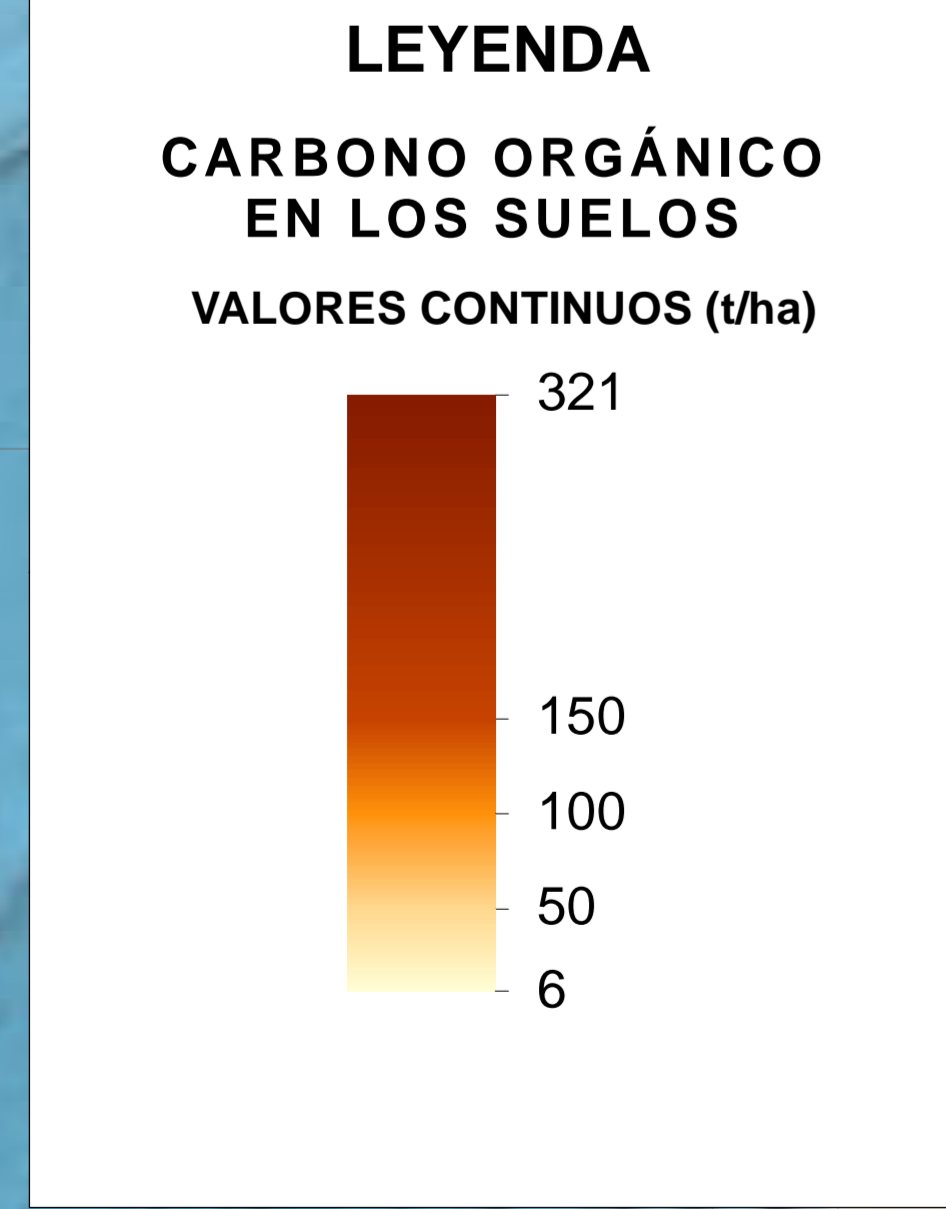
**GENERACIÓN CARTOGRÁFICA:**  
Ministerio de Agricultura y Ganadería, MAG.  
Ministerio del Ambiente, Agua y Transición Ecológica, MAATE.  
Junio 2021.

**PUBLICACIÓN:**  
Coordinación General de Información Nacional Agropecuaria, CGINA. Noviembre 2021.

- INSUMOS:**
- MAGAP - IEE - SENPLADES. (2009 - 2015). *Perfiles de suelo*. Escala 1:25.000.
  - Ministerio del Ambiente y Agua de Ecuador, MAAE. (2009 - 2013). *Datos de campo del Proyecto Evaluación Nacional Forestal*.
  - Comité Nacional de Límites Internos, CONALI. (2021). *Trazado de límites territoriales internos*. Escala 1:50.000 y 1:5.000.
  - Instituto Geográfico Militar, IGM. (2013). *Base Regional*. Escala 1:250.000.
  - Ministerio de Relaciones Exteriores y Movilidad Humana. (2012). *Límite político internacional*. Escala 1:500.000.

**PARÁMETROS DE REFERENCIA GEODÉSICOS:**  
GEO Sistema Geodésico Mundial WGS 1984

**RESOLUCIÓN PIXEL:** 1 km      **ESCALA GRÁFICA:** 1:1.000.000



**CARBONO ORGÁNICO EN LOS SUELOS:**

Carbono que se encuentra en forma de residuos orgánicos poco alterados de vegetales, animales y microorganismos, en forma de humus y en formas muy condensadas de composición próxima al Carbono elemental.

