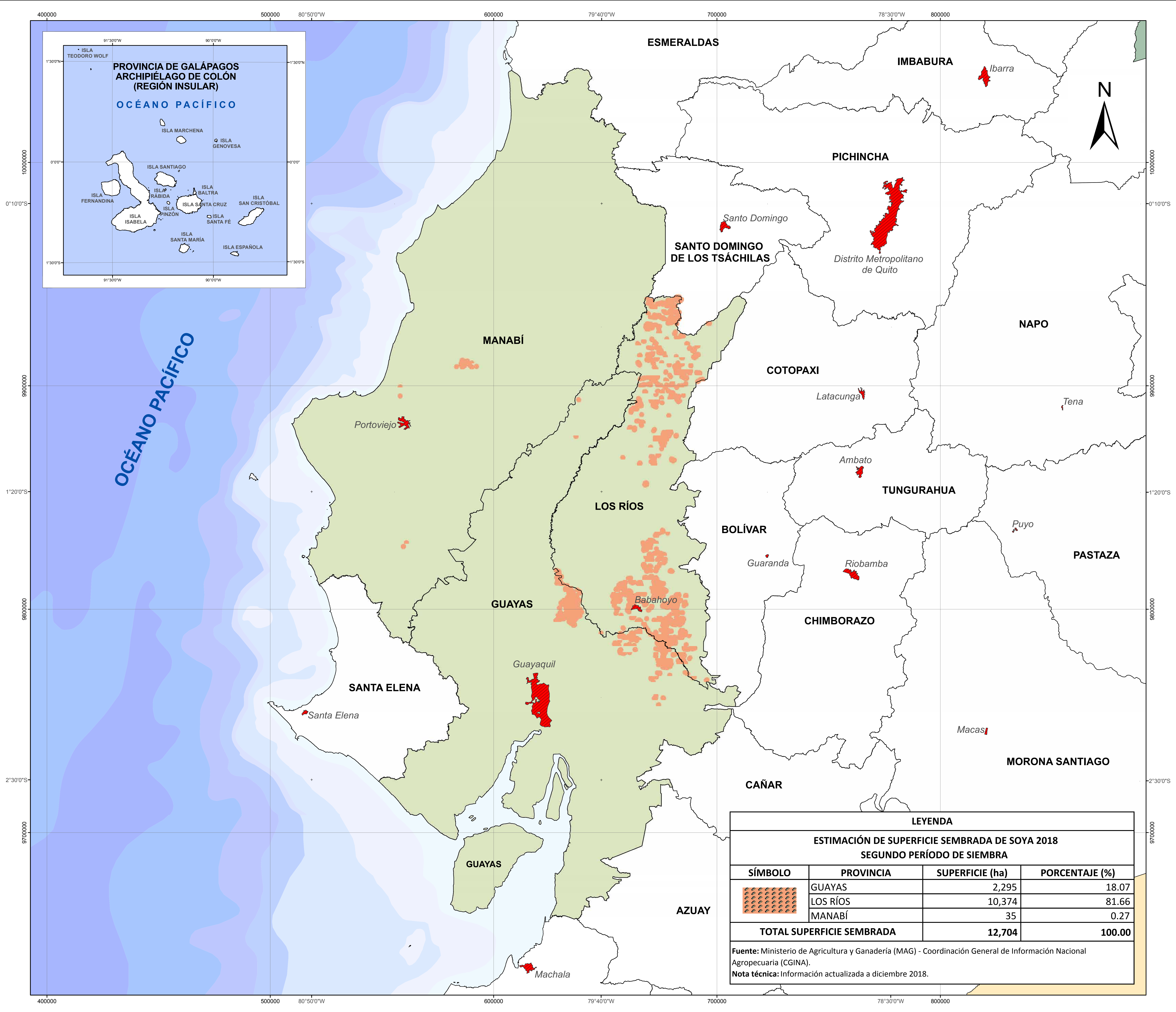


MAPA DE ESTIMACIÓN DE SUPERFICIE SEMBRADA DEL CULTIVO DE SOYA
SEGUNDO PERÍODO DE SIEMBRA 2018

ECUADOR - ESCALA 1:600.000

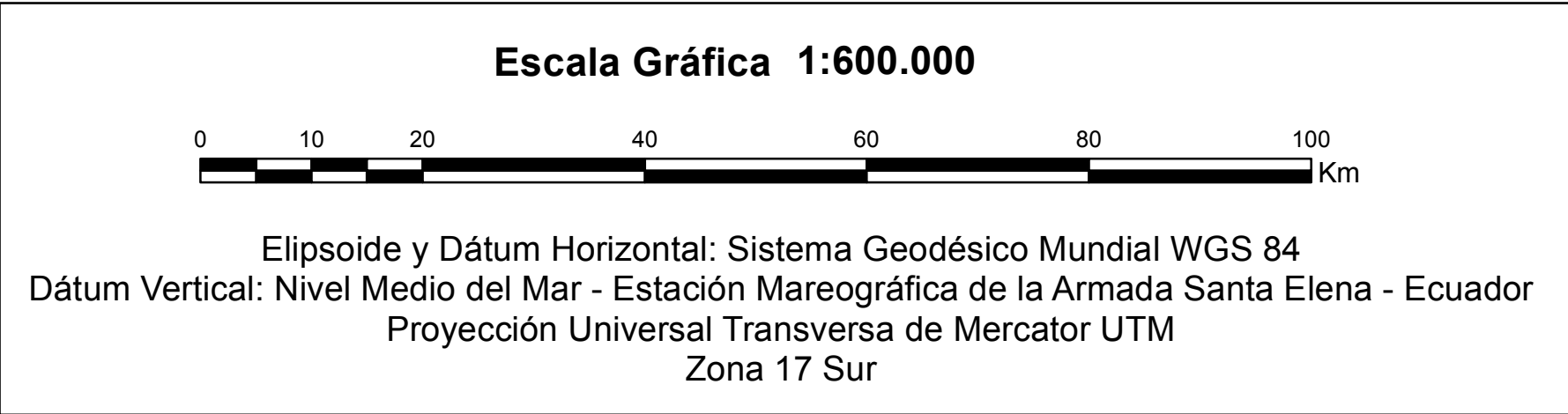


- SÍMBOLOS CONVENCIONALES**
- Capitales de provincia
 - Provincias intervenidas
 - Límite provincial
 - Límite internacional - Colombia
 - Límite internacional - Perú



ESTIMACIÓN DE SUPERFICIE SEMBRADA DE SOYA
SEGUNDO PERÍODO 2018

Comprende el monitoreo del cultivo de soya a través de imágenes satelitales (desde junio hasta noviembre 2018).



Este producto se encuentra publicado en el Geoportal del Agro Ecuatoriano: <http://geoportal.agricultura.gob.ec>

MINISTERIO DE AGRICULTURA Y GANADERÍA

TEMA: MAPA DE ESTIMACIÓN DE SUPERFICIE SEMBRADA DEL CULTIVO DE SOYA
SEGUNDO PERÍODO DE SIEMBRA 2018

FUENTE:

- Imágenes satelitales PlanetScope y RapidEye 2018.
- No se realizó la fase de validación en campo por falta de recursos.
- Instituto Geográfico Militar (IGM), Cartografía Base, 1:250.000, 2013.
- Comité Nacional de Límites Internos (CONALI), límites territoriales provinciales, 1:50.000, 2019.

ELABORACIÓN:

Coordinación General de Información Nacional Agropecuaria (CGINA)
Junio - noviembre 2018

PUBLICACIÓN:

Coordinación General de Información Nacional Agropecuaria (CGINA)
Junio 2019

ESCALA: Esc. de trabajo: 1:25.000
Esc. gráfica: 1:600.000