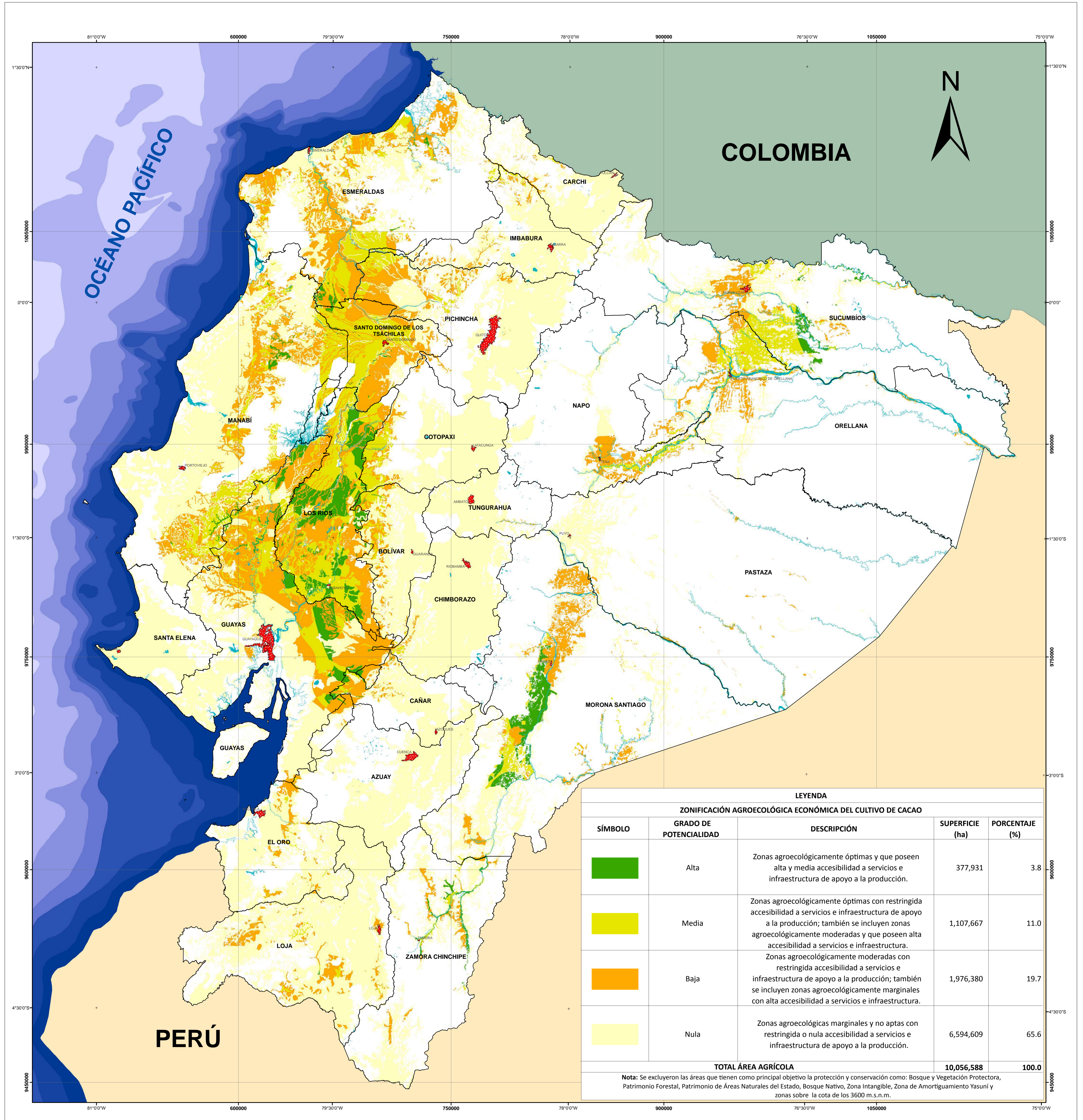


ECUADOR CONTINENTAL - MAPA DE ZONIFICACIÓN AGROECOLÓGICA ECONÓMICA CULTIVO DE CACAO

ECUADOR - ESCALA: 1:1.000.000



| LEYENDA | | | | |
|---|------------------------|--|-------------------|----------------|
| ZONIFICACIÓN AGROECOLÓGICA ECONÓMICA DEL CULTIVO DE CACAO | | | | |
| SÍMBOLO | GRADO DE POTENCIALIDAD | DESCRIPCIÓN | SUPERFICIE (ha) | PORCENTAJE (%) |
| | Alta | Zonas agroecológicamente óptimas y que poseen alta y media accesibilidad a servicios e infraestructura de apoyo a la producción. | 377,931 | 3.8 |
| | Media | Zonas agroecológicamente óptimas con restringida accesibilidad a servicios e infraestructura de apoyo a la producción; también se incluyen zonas agroecológicamente moderadas y que poseen alta accesibilidad a servicios e infraestructura. | 1,107,667 | 11.0 |
| | Baja | Zonas agroecológicamente moderadas con restringida accesibilidad a servicios e infraestructura de apoyo a la producción; también se incluyen zonas agroecológicamente marginales con alta accesibilidad a servicios e infraestructura. | 1,976,380 | 19.7 |
| | Nula | Zonas agroecológicas marginales y no aptas con restringida o nula accesibilidad a servicios e infraestructura de apoyo a la producción. | 6,594,609 | 65.6 |
| TOTAL ÁREA AGRÍCOLA | | | 10,056,588 | 100.0 |

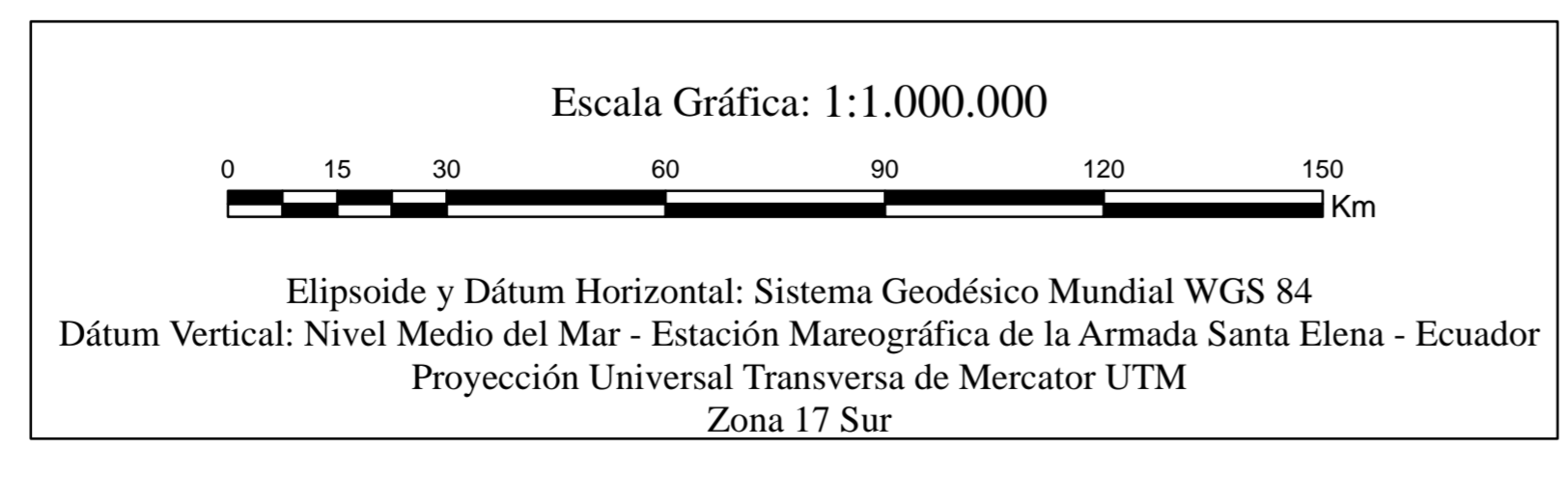
Nota: Se excluyeron las áreas que tienen como principal objetivo la protección y conservación como: Bosque y Vegetación Protectora, Patrimonio Forestal, Patrimonio de Áreas Naturales del Estado, Bosque Nativo, Zona Intangible, Zona de Amortiguamiento Yasuní y zonas sobre la cota de los 3600 m.s.n.m.

Ubicación del Ecuador Continental respecto a América del Sur



SÍMBOLOS CONVENCIONALES

- Drenajes Principales
- Ciudades Principales
- Cuerpo de agua
- Límite Provincial



ZONA AGROECOLÓGICA ECONÓMICA:

Área que conforma espacios geográficos que integran características biofísicas similares de suelo, fístografía y clima, con las condiciones económicas de infraestructura y servicios de apoyo a la producción del cultivo.

Este es un producto de la Coordinación General del Sistema de Información Nacional (CGSIN), se encuentra publicado en el geoportal del MAGAP: <http://geoportal.agricultura.gob.ec>

Ministerio de Agricultura, Ganadería, Acuicultura y Pesca

Coordinación General del Sistema de Información Nacional

TEMA: ECUADOR CONTINENTAL - MAPA DE ZONIFICACIÓN AGROECOLÓGICA ECONÓMICA CULTIVO DE CACAO

FUENTE:
- Información Biofísica escala 1:250.000, CGSIN (ex SIGAGRO), 2002.
- Información Climática escala 1:50.000, CONVENIO IEE-MAGAP-SENPLADES, 2012.
- Requerimientos agroecológicos de los cultivos, INIAP, 2008, 2013, 2014.
- Cartografía Básica IGM Escala: 1:50.000.
- Límites administrativos CELIR, 2014.

FECHA: Mayo, 2014

ESCALA:
Escala de trabajo: 1: 250.000
Escala gráfica: 1:1.000.000