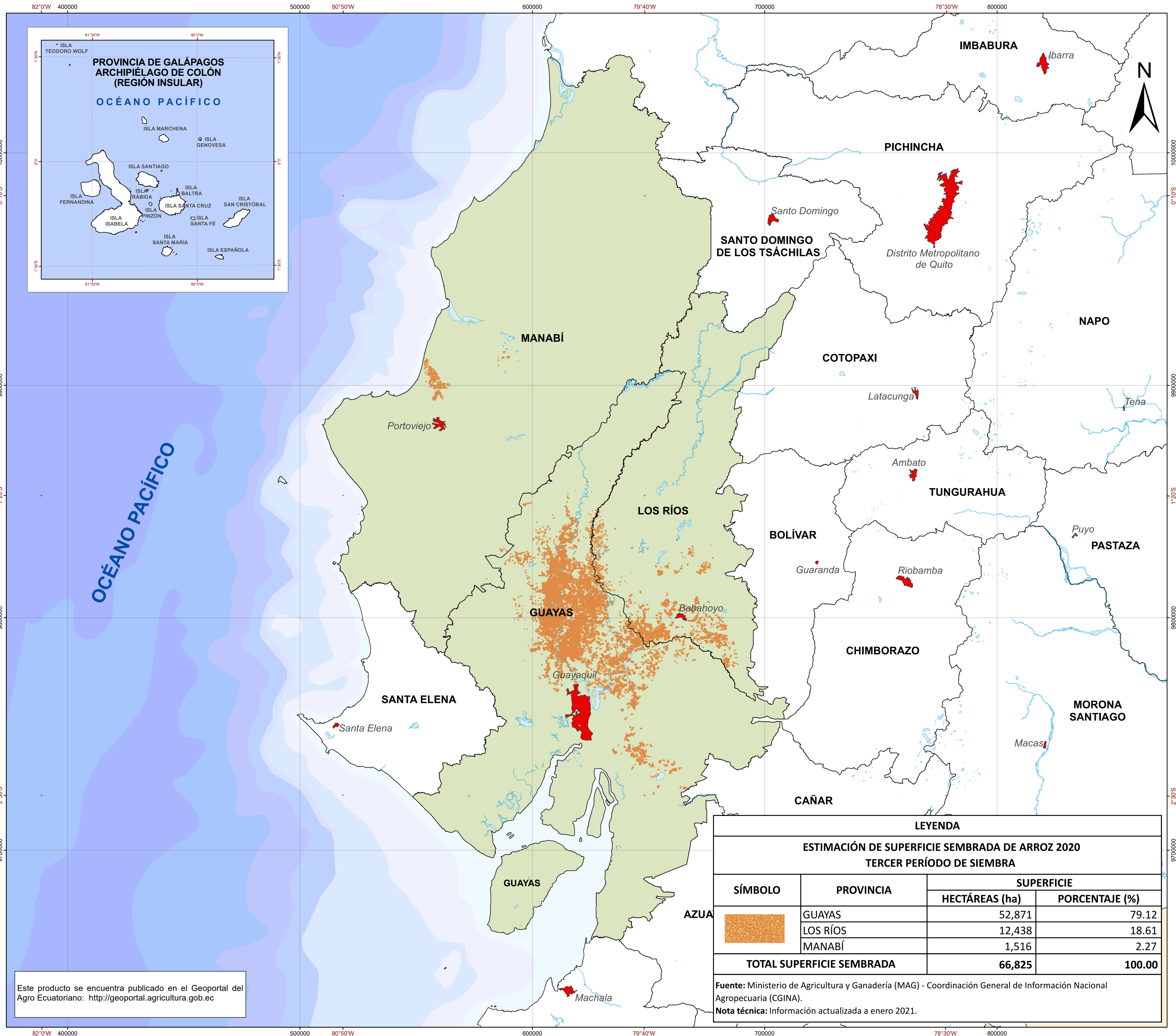


MAPA DE ESTIMACIÓN DE SUPERFICIE SEMBRADA DEL CULTIVO DE ARROZ TERCER PERÍODO DE SIEMBRA 2020

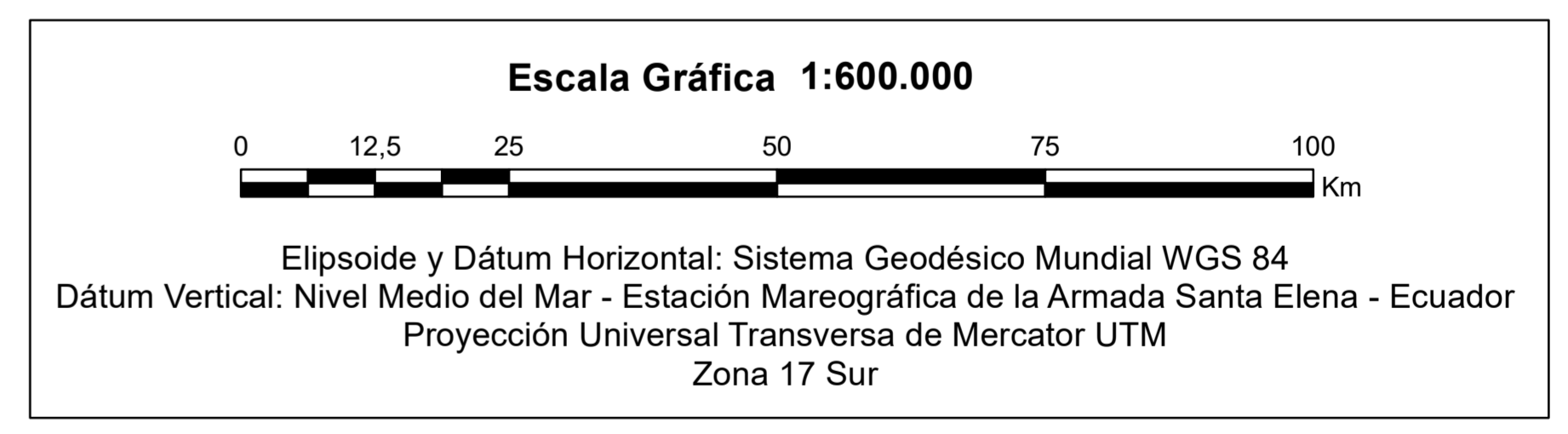
ECUADOR - ESCALA 1:600.000



- SÍMBOLOS CONVENCIONALES**
- Capitales de provincia
 - Cuerpos de agua
 - Provincias intervenidas
 - Límite provincial
 - Límite internacional - Colombia
 - Límite internacional - Perú



Comprende el monitoreo del cultivo de arroz a través de imágenes satelitales.
Nota: No se realizó fase de validación en campo por falta de recursos.



LEYENDA			
ESTIMACIÓN DE SUPERFICIE SEMBRADA DE ARROZ 2020 TERCER PERÍODO DE SIEMBRA			
SÍMBOLO	PROVINCIA	SUPERFICIE	
		HECTÁREAS (ha)	PORCENTAJE (%)
	GUAYAS	52,871	79.12
	LOS RÍOS	12,438	18.61
	MANABÍ	1,516	2.27
TOTAL SUPERFICIE SEMBRADA		66,825	100.00

Fuente: Ministerio de Agricultura y Ganadería (MAG) - Coordinación General de Información Nacional Agropecuaria (CGINA).
Nota técnica: Información actualizada a enero 2021.

Este producto se encuentra publicado en el Geoportal del Agro Ecuatoriano: <http://geoportal.agricultura.gob.ec>

MINISTERIO DE AGRICULTURA Y GANADERÍA

TEMA: MAPA DE ESTIMACIÓN DE SUPERFICIE SEMBRADA DEL CULTIVO DE ARROZ TERCER PERÍODO DE SIEMBRA 2020

FUENTE:
Cartografía temática
- Imágenes satelitales Landsat-8, PlanetScope, Spot-7 2020 y Sentinel-2 2020 - 2021.
- Comité Nacional de Límites Internos (CONALI), límites territoriales cantonales, 1:50.000, 2014.
Mapa temático
- Instituto Geográfico Militar (IGM), Cartografía Base, 1:250.000, 2013.
- Comité Nacional de Límites Internos (CONALI), límites territoriales provinciales, 1:50.000, 2019.

GENERACIÓN DE CARTOGRAFÍA:
Coordinación General de Información Nacional Agropecuaria (CGINA)
Diciembre 2020 - enero 2021

PUBLICACIÓN:
Coordinación General de Información Nacional Agropecuaria (CGINA)
Abril 2021

ESCALA: Esc. de trabajo: 1:25.000
Esc. gráfica: 1:600.000