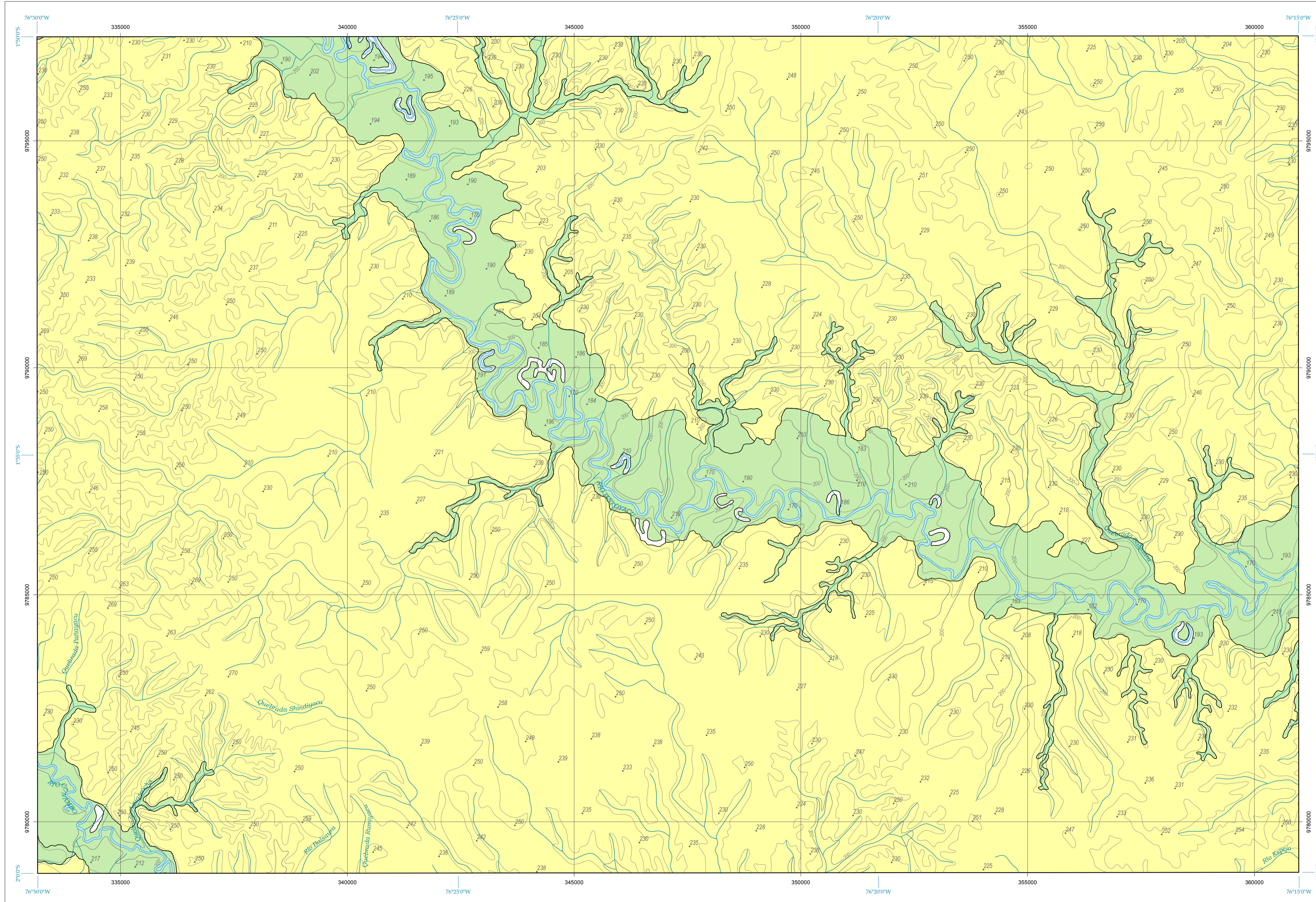
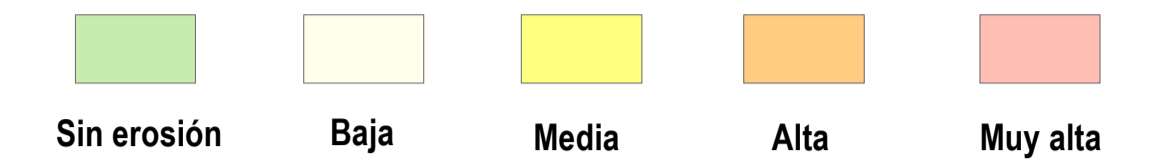


RÍO PINTOYACU

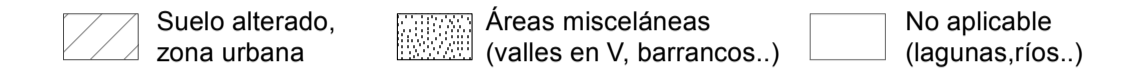
AMENAZA A EROSIÓN HÍDRICA



AMENAZA A EROSIÓN HÍDRICA



UNIDADES SIN CARACTERIZACIÓN



AMENAZA A EROSIÓN HÍDRICA

Denominación	Descripción
Sin	Corresponde a unidades que se encuentran ubicadas en su gran mayoría dentro de las unidades geomorfológicas que comprenden: niveles planos y ondulados, bancos, basines, meandros y cauces abandonados y su geología corresponde a depósitos aluviales, sitios que por lo general son propensos a inundaciones por desbordamiento y anegamiento, motivos por los cuales no es posible distinguir amenaza por erosión hídrica, sino más bien procesos de deposición.
Baja	Corresponde a unidades con leve o nula pérdida de suelo, localizadas en geformas planas o ligeramente inclinadas, es probable que se produzca erosión hídrica, aunque muchas veces es imperceptible a simple vista. En estas unidades las pendientes normalmente no sobrepasan el 25 %, las texturas son finas o moderadamente finas, con contenidos de materia orgánica medio o altos, con agresividad pluvial baja y protección vegetal media o alta.
Media	Corresponde a unidades con leve a moderada pérdida de suelo, con probable erosión hídrica neta. En estas unidades las pendientes normalmente sobrepasan el 25%, las texturas son variables, con contenidos de materia orgánica medio o altos, con agresividad pluvial de baja a media y protección vegetal media o alta.
Alta	Corresponde a unidades con amenaza a erosión hídrica fuerte, con erosión hídrica neta. Son áreas con procesos activos de erosión en vertientes rectilíneas, cóncavas o mixtas, y longitudes mayores a 500 m, agresividad pluvial media o alta y un grado de protección vegetal vulnerable.
Muy alta	Corresponde a unidades con amenaza a erosión hídrica severa. Mayoritariamente son áreas con procesos muy activos de erosión en pendientes mayores al 70%, con contenidos de materia orgánica bajos, agresividad pluvial de alta o muy alta y protección vegetal baja o muy baja.

Matriz de interacción de variables climáticas

Una vez calculado el índice de susceptibilidad a la erosión, cada unidad se categoriza según su agresividad pluvial de acuerdo a los siguientes cuadros:

Índice de susceptibilidad a la erosión hídrica (ISE)	Rango	Clasificación de la agresividad pluvial		
		Agresividad Pluvial (mm)		
		Costa	Sierra	Amazonia
Baja	< 2,00	< 50	< 50	< 150
Media	2,01 - 2,75	50 - 150	50 - 75	150 - 250
Alta	2,76 - 3,50	150 - 350	75 - 100	250 - 350
Muy alta	3,51 - 4,00	> 350	> 100	> 350

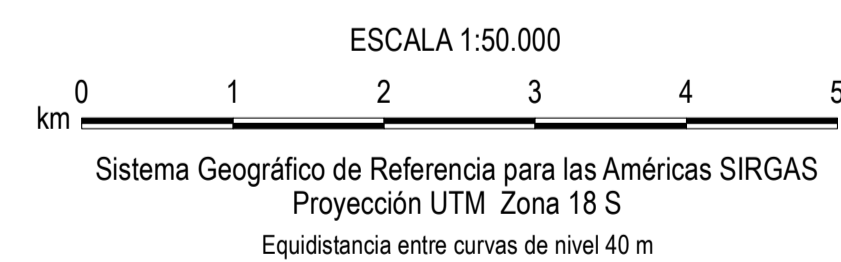
Categoría de Amenaza a Erosión Hídrica

U	Z	AGRESIVIDAD PLUVIAL (mm)			
		Baja	Media	Alta	Muy alta
U	Baja	Baja	Baja	Baja	Media
	Media	Media	Media	Media	Alta
	Alta	Media	Alta	Alta	Muy alta
	Muy alta	Alta	Muy alta	Muy alta	Muy alta

NOTA: En aquellas geformas con cobertura parcial de zona urbana, la caracterización de la amenaza a erosión hídrica se realiza a partir de la información de la zona no antropizada.

Base topográfica IGM

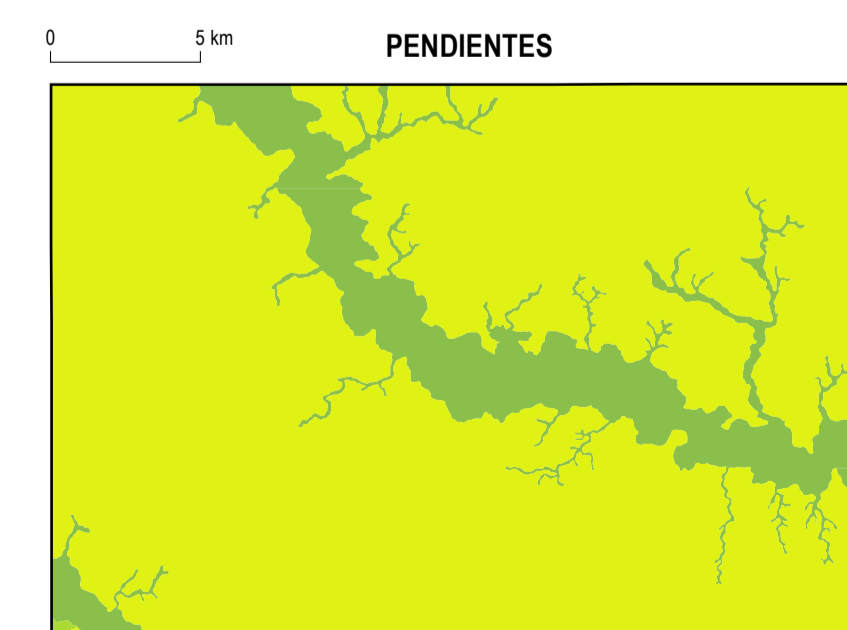
NOTA: Las unidades representadas en el presente mapa corresponden a unidades geopedológicas, base del análisis realizado.



DIVISIÓN CANTONAL		ÍNDICE DE HOJAS 1:50.000		
PASTAZA		PIV-E2 RÍO PINDOYACU	PIV-F1 RÍO PUMAYACU	PIV-F2 RÍO ILLINEGRO
		PIV-E4 RÍO CURRYACU	PIV-F3 RÍO PINTOYACU	PIV-F4 RÍO ILLINEGRO GRANDE
		PIV-A2 RÍO SHONAYACU	PIV-B1 RÍO CONAMBO	PIV-B2 RÍO GARZAYACU

SIMBOLOGÍA	
— 3200	Curva de nivel índice
—	Vías principales
—	Red hidrológica
—	Pailcaurcu
—	Salcedo
—	Cuencas
—	Patrimonio de Áreas Naturales del Estado PANE
—	Área no intervenida
—	Cabezera parroquial
—	Cabezera cantonal
—	Capital de provincia
—	Cuerpos de agua
—	Cota

INSUMO UTILIZADO
 Consorcio TRACASA-NIPSA
 Mapa Geopedológico, 1:25.000, 2014-2015.
 Mapa de Cobertura y Uso de la Tierra, 1:25.000, 2014.
 Grados de Agresividad Pluvial, datos históricos de 20 años, 2014.
 Mapa de IMF, Índice Modificado de Fournier, 2014.



Plano 0 - 2 %	Media 12 - 25 %	Muy fuerte 70 - 100 %
Muy suave 2 - 5 %	Media a fuerte 25 - 40 %	Escarpada > 100 %
Suave 5 - 12 %	Fuerte 40 - 70 %	

UNIDAD EJECUTORA MAGAP-PRAT PROGRAMA SIGTIERRAS

Proyecto: Levantamiento de Cartografía Temática a escala 1:25.000 Lote 1

Realizado por: Fiscalizado por:

Mapa de Amenaza a Erosión Hídrica hoja RÍO PINTOYACU PIV-F3

Escala de trabajo 1:25.000 Escala de impresión 1:50.000 Fecha de elaboración: noviembre de 2015