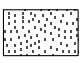



CLASES Y UNIDADES DE MANEJO

Clase I	Clase II	Clase III	Clase IV	Clase V	Clase VI	Clase VII	Clase VIII
2.IIe1	5.IIIe4	23.IVe2	48.Ve2s2s4s6	56.VIe3	94.VIIe3	167.VIIIe3c2	
4.IIe1s2c1	7.IIIe2c1	24.IVe2c1	50.Ve1s1s2h1c1	57.VIe2c2	97.VIIe3c2	170.VIIIe3s4	
	9.IIIe2s4	25.IVe2s1	53.Vs1s2s4s6c1	59.VIe3c2	98.VIIe3s1	174.VIIIe2s4c2	
	13.IIIe2s2c1	27.IVe2s4		60.VIe3s2	100.VIIe3s3	177.VIIIe3s1s4	
	14.IIIe2s2s4	28.IVe2s1c1		61.VIe3s4	101.VIIe3s4	183.VIIIe3s4c2	
	15.IIIe2s4c1	30.IVe2s1s4		65.VIe2s4c2	108.VIIe3s1s2	185.VIIIe1s4c2	
	16.IIIe1s2c1	36.IVe2s1s2s4		69.VIe3s2s4	109.VIIe3s1s4	186.VIIIe1s1s4c2	
	20.IIIe2s1s2c1	38.IVe2s2s4c1		72.VIe3s4h1	113.VIIe3s2s4	189.VIIIe2s1s4c2	
				75.VIe2s1s4c2	115.VIIe3s3s4	194.VIIIe2s4s6c2	
				81.VIe3s2s4h1	117.VIIe3s4c2	197.VIIIe3s1s2s4	
				84.VIe2s1s2s4c2	119.VIIe2s1s3s4	198.VIIIe3s1s2s6	
				86.VIe2s1s2s4s6	125.VIIe3s1s2s4	201.VIIIe3s1s4c2	
				87.VIe2s1s4s6c1	129.VIIe3s1s4c2	202.VIIIe3s1s4s6	
				88.VIe2s1s4s6c2	130.VIIe3s1s4s6	210.VIIIe2s1s4s6c2	
				93.VIe2s1s2s4s6c2	132.VIIe3s2s4c1	213.VIIIe3s1s2s4s6	
					145.VIIe3s1s2s4h1	218.VIIIe3s1s4s6c2	
					146.VIIe3s1s2s4s6	219.VIIIe2s1s2s4s6c1	
					154.VIIe3s1s4s6c1		
					155.VIIe3s1s4s6c2		
					161.VIIe3s1s2s4s6c2		

UNIDADES SIN CARACTERIZACIÓN

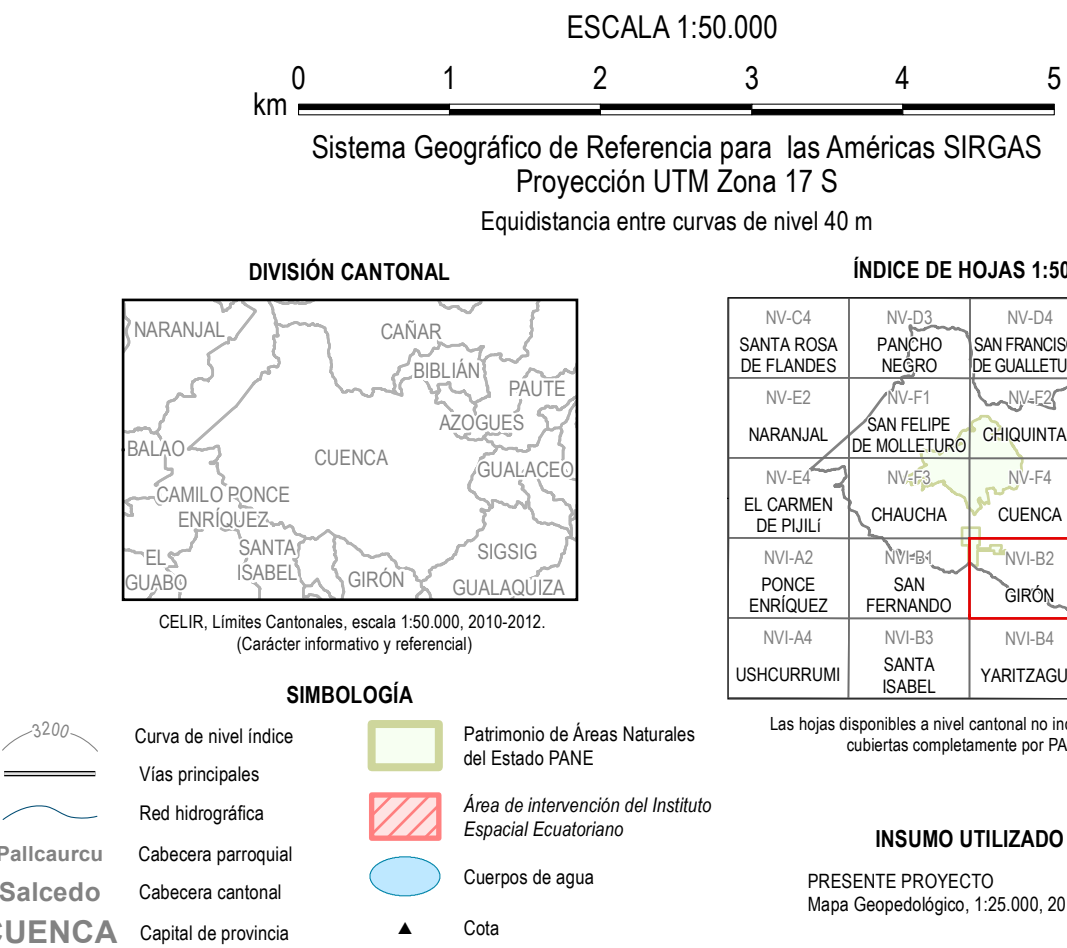
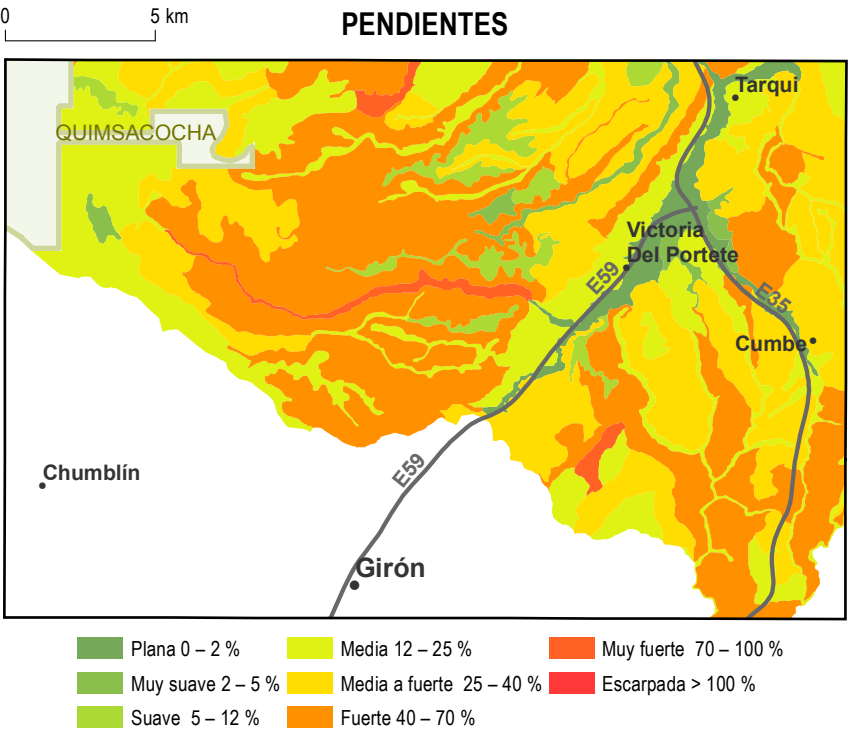
		
Suelo alterado, zona urbana	Áreas misceláneas (valles en V, barrancos...)	No aplicable (lagunas, ríos...)

CLASES DE CAPACIDAD DE USO

AGRICULTURA Y OTROS USOS-TIERRAS ARABLES		USO ESPECIAL CON POCO RIESGO DE EROSIÓN		APROVECHAMIENTOS FORESTALES O CON FINES DE CONSERVACIÓN. TIERRAS NO ARABLES			
Sin limitaciones a ligeras		Con limitaciones de ligeras a moderadas		Con limitaciones fuertes a muy fuertes	Con limitaciones muy fuertes		
I	II	III	IV	V	VI	VII	VIII
Tierras fácilmente trabajables, sin riesgo de erosión y con pocas o nulas limitaciones para el uso agrícola, forestal o pecuario.	Tierras fácilmente trabajables, con poco riesgo de erosión y ligeras limitaciones para el uso agrícola, forestal o pecuario.	Tierras trabajables con dificultades, con riesgo de erosión moderado y con ligeras o moderadas limitaciones para el uso agrícola, forestal o pecuario.	Tierras trabajables con dificultades, con riesgo de erosión alto y con moderadas limitaciones para el uso agrícola, forestal o pecuario.	Tierras trabajables para usos especiales, con limitaciones de drenaje, inundabilidad o salinidad. Su uso agrícola, pecuario o forestal es restringido.	Tierras trabajables con fuertes dificultades, con riesgo de erosión muy elevado. Presentan severas limitaciones para uso agrícola y pecuario.	Tierras no trabajables o con fuertes dificultades, con riesgo de erosión muy elevado. Presentan severas limitaciones para uso agrícola y pecuario, su uso óptimo es el forestal con fines de conservación.	Tierras no trabajables, con riesgo de erosión muy elevado. Su uso está restringido a fines de protección para evitar la erosión, manteniendo la vegetación arbórea y/o arbustiva.

Base topográfica IGM
CELIR, Límites Cantonales, escala 1:50.000, 2010-2012.
(Carácter informativo y referencial)

NOTA: Las unidades representadas en el presente mapa corresponden a unidades geopedológicas, base del análisis realizado.



SUBCLASES DE CAPACIDAD DE USO Y DE UNIDADES DE MANEJO DE TIERRAS	
FACTORES	DESCRIPCIÓN
Erosión (e)	Limitantes que se pueden presentar en una determinada clase por el factor erosión, que se produce por efecto de la pendiente.
(e1)	Se utiliza con la clase para indicar un ligero incremento en la pendiente (2 a 5 %).
(e2)	Limitante de las diferentes clases de capacidad en los rangos de 5 a 12 % y 12 a 25 % de pendiente.
(e3)	Limitante de las diferentes clases de capacidad en los rangos de 25 a 40 %, 40 a 70 % y mayor a 70 % de pendiente.
Suelo (s)	Limitantes que se pueden presentar en una determinada clase de capacidad de uso por los siguientes factores: profundidad efectiva, textura, pedregosidad, fertilidad, salinidad y toxicidad del suelo.
(s1)	Limitantes de profundidad efectiva cuando los suelos son poco profundos (21 a 50 cm), superficiales (11 a 20 cm) o muy superficiales (0 a 10 cm).
(s2)	Limitantes de suelo por texturas: arcillo-arenosas, arcillo-limosas, arenos francosas, arcillosas, arcillosas pesadas y arenas.
(s3)	Limitantes de suelo por pedregosidad, cuando es frecuente, abundante, pedregoso o rocoso.
(s4)	Limitantes de suelo cuando se tengan valores de fertilidad bajos o muy bajos.
(s5)	Limitantes de suelo cuando éste es salino, muy salino y extremadamente salino.
(s6)	Limitantes de suelo cuando exista toxicidad media y alta, tanto de carbonatos como de aluminio.
Humedad (h)	Limitaciones que puede presentar una determinada clase debido al exceso o deficiencia en el contenido de humedad del suelo y los periodos de inundación que pueda sufrir.
(h1)	Limitantes de humedad por mal drenaje y drenaje excesivo del suelo.
(h2)	Limitantes de humedad por periodos de inundación corto, mediano, largo y permanente.
Clima (c)	Limitaciones que se deben a distintas características climáticas que pueden afectar al desarrollo de los cultivos.
(c1)	Limitantes de clima por regimenes de humedad del suelo único, arídico, periódico, árido y periódico.
(c2)	Limitantes de clima por zonas de temperatura fría (10 a 13 °C) Isotérmico y muy fría (< 10 °C) Isofrío.

INSUMO UTILIZADO
PRESENTE PROYECTO
Mapa Geopedológico, 1:25.000, 2014-2015.

UNIDAD EJECUTORA MAGAP-PRAT PROGRAMA SIGTIERRAS	
Proyecto: Levantamiento de Cartografía Temática a escala 1:25.000 Lote_2	
Realizado por:	Fiscalizado por:
Mapa de Capacidad de Uso de las Tierras del cantón CUENCA, hoja 12 de 14, NVI-B2	
Escala de trabajo 1:25.000	Escala de impresión 1:50.000
Fecha de elaboración: octubre de 2015	