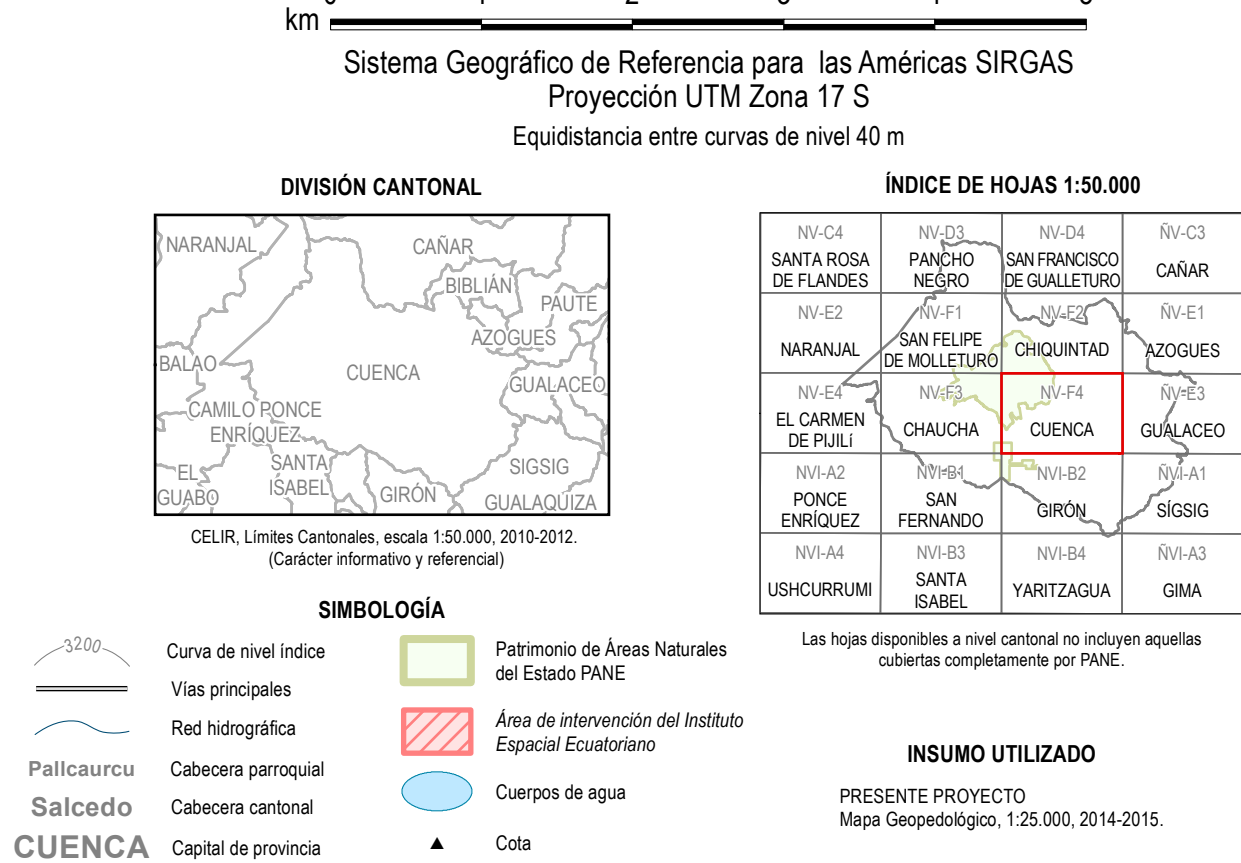
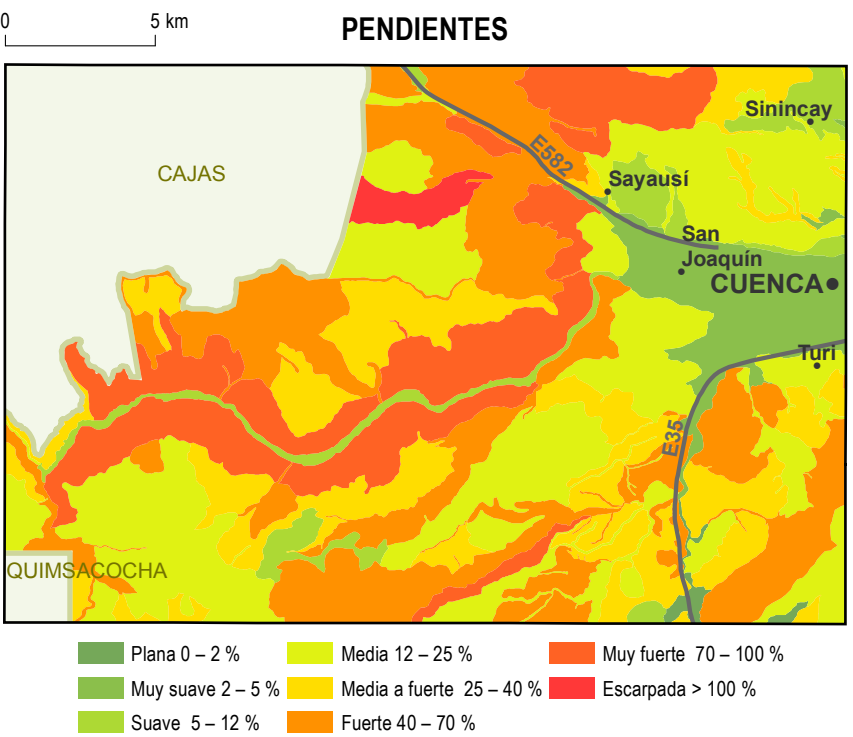


Base topográfica IGM
CELIR, Límites Cantonales, escala 1:50.000, 2010-2012.
(Carácter informativo y referencial)

NOTA: Las unidades representadas en el presente mapa
corresponden a unidades geopedológicas, base del análisis realizado.



SUBCLASES DE CAPACIDAD DE USO Y DE UNIDADES DE MANEJO DE TIERRAS	
FACTORES	DESCRIPCIÓN
Erosión (e)	Limitantes que se pueden presentar en una determinada clase por el factor erosión, que se produce por efecto de la pendiente.
(e1)	Se utiliza con la clase para indicar un ligero incremento en la pendiente (2 a 5 %).
(e2)	Limitante de las diferentes clases de capacidad en los rangos de 5 a 12 % y 12 a 25 % de pendiente.
(e3)	Limitante de las diferentes clases de capacidad en los rangos de 25 a 40 %, 40 a 70 % y mayor a 70 % de pendiente.
Suelo (s)	Limitantes que se pueden presentar en una determinada clase de capacidad de uso por los siguientes factores: profundidad efectiva, textura, pedregosidad, fertilidad, salinidad y toxicidad del suelo.
(s1)	Limitantes de profundidad efectiva cuando los suelos son poco profundos (21 a 50 cm), superficiales (11 a 20 cm) o muy superficiales (0 a 10 cm).
(s2)	Limitantes de suelo por texturas: arcillo-arenosas, arcillo-limosas, arenos francosas, arcillosas, arcillosas pesadas y arenas.
(s3)	Limitantes de suelo por pedregosidad, cuando es frecuente, abundante, pedregoso o rocoso.
(s4)	Limitantes de suelo cuando se tengan valores de fertilidad bajos o muy bajos.
(s5)	Limitantes de suelo cuando éste es salino, muy salino y extremadamente salino.
(s6)	Limitantes de suelo cuando exista toxicidad media y alta, tanto de carbonatos como de aluminio.
Humedad (h)	Limitaciones que puede presentar una determinada clase debido al exceso o deficiencia en el contenido de humedad del suelo y los periodos de inundación que pueda sufrir.
(h1)	Limitantes de humedad por mal drenaje y drenaje excesivo del suelo.
(h2)	Limitantes de humedad por periodos de inundación corto, mediano, largo y permanente.
Clima (c)	Limitaciones que se deben a distintas características climáticas que pueden afectar al desarrollo de los cultivos.
(c1)	Limitantes de clima por regimenes de humedad del suelo único, arídico, peridico, árido y pericálido.
(c2)	Limitantes de clima por zonas de temperatura fría (10 a 13 °C) isométrico y muy fría (< 10 °C) isofrío.

CLASES Y UNIDADES DE MANEJO							
Clase I	Clase II	Clase III	Clase IV	Clase V	Clase VI	Clase VII	Clase VIII
		9.IIle2s4	23.IVe2	42.Ve2h1c1	56.VIe3	96.VIIe3c1	167.VIIle3c2
		12.IIle2s1c1	25.IVe2s1	43.Ve2s4h1	57.VIe2c2	97.VIIe3c2	170.VIIle3s4
		14.IIle2s2s4	27.IVe2s4	47.Ve2s1s4s6	58.VIe3c1	100.VIIe3s3	174.VIIle2s4c2
		16.IIle1s2c1	31.IVe2s2c1	51.Ve2s1s2s3s4	61.VIe3s4	101.VIIe3s4	177.VIIle3s1s4
		17.IIle1s1s2c1	32.IVe2s2s4	52.Ve2s1s3s4s6	62.VIe2h1c1	104.VIIe2s3c2	183.VIIle3s4c2
		19.IIle1s2s4c1	33.IVe2s4c1	54.Ve2s1s2s4s6c1	63.VIe2s1c2	106.VIIe3s1c1	189.VIIle2s1s4c2
		22.IIle2s2s4c1	35.IVe2s1s2c1	55.Ve2s1s2s4s6h1c1	65.VIe2s4c2	107.VIIe3s1c2	193.VIIle2s3s4c2
			37.IVe2s1s4c1		66.VIe2s4h1	108.VIIe3s1s2	194.VIIle2s4s6c2
			38.IVe2s2s4c1		67.VIe2s4s6	109.VIIe3s1s4	197.VIIle3s1s2s4
					69.VIe3s2s4	113.VIIe3s2s4	201.VIIle3s1s4c2
					70.VIe3s4c1	114.VIIe3s3c2	202.VIIle3s1s4s6
					71.VIe3s4c2	116.VIIe3s4c1	204.VIIle3s3s4c2
					75.VIe2s1s4c2	117.VIIe3s4c2	207.VIIle2s1s2s4c2
					78.VIe2s2s4s6	125.VIIe3s1s2s4	210.VIIle2s1s4s6c2
					79.VIe2s4s6c2	128.VIIe3s1s4c1	213.VIIle3s1s2s4s6
					82.VIe3s2s4s6	129.VIIe3s1s4c2	217.VIIle3s1s4s6c1
					83.VIe3s4s6c2	132.VIIe3s2s4c1	218.VIIle3s1s4s6c2
					86.VIe2s1s2s4s6	136.VIIe3s3s4c2	219.VIIle2s1s2s4s6c1
					88.VIe2s1s4s6c2	138.VIIe3s4s6c2	220.VIIle2s1s2s4s6c2
					90.VIe2s2s4s6c1	139.VIIe2s1s2s3s4	221.VIIle2s1s3s4s6c2
					91.VIe3s2s4s6c1	140.VIIe2s1s3s4c1	224.VIIle3s1s3s4s6c2
						141.VIIe2s1s4h2c2	
						143.VIIe2s3s4h1c2	
						146.VIIe3s1s2s4s6	
						148.VIIe3s1s3s4c1	
						151.VIIe3s1s3s6c2	
						153.VIIe3s1s4h2c2	
						155.VIIe3s1s4s6c2	
						157.VIIe3s2s4s6c1	
						158.VIIe3s3s4h1c2	
						161.VIIe3s1s2s4s6c2	
						164.VIIe3s1s2s3s4s6c2	
UNIDADES SIN CARACTERIZACIÓN							
	Suelo alterado, zona urbana			Áreas misceláneas (valles en V, barrancos...)			No aplicable (lagunas, ríos...)
CLASES DE CAPACIDAD DE USO							
AGRICULTURA Y OTROS USOS-TIERRAS ARABLES				USO ESPECIAL CON POCO RIESGO DE EROSIÓN	APROVECHAMIENTOS FORESTALES O CON FINES DE CONSERVACIÓN. TIERRAS NO ARABLES		
Sin limitaciones a ligeras		Con limitaciones de ligeras a moderadas		Con limitaciones fuertes a muy fuertes	Con limitaciones muy fuertes		
I	II	III	IV	V	VI	VII	VIII
Tierras fácilmente trabajables, sin riesgo de erosión y con pocas o nulas limitaciones para el uso agrícola, forestal o pecuario.	Tierras fácilmente trabajables, con poco riesgo de erosión y ligeras limitaciones para el uso agrícola, forestal o pecuario.	Tierras trabajables con dificultades, con riesgo de erosión moderado y con ligeras o moderadas limitaciones para el uso agrícola, forestal o pecuario.	Tierras trabajables con dificultades, con riesgo de erosión alto y con moderadas limitaciones para el uso agrícola, forestal o pecuario.	Tierras trabajables para usos especiales, con limitaciones de erosión muy elevado. Presentan moderadas a severas limitaciones para uso agrícola o forestal restringido.	Tierras trabajables con fuertes dificultades, con riesgo de erosión muy elevado. Presentan severas limitaciones para uso agrícola y pecuario.	Tierras no trabajables o con fuertes dificultades, con riesgo de erosión muy elevado. Presentan severas limitaciones para uso agrícola y pecuario, su uso óptimo es el forestal con fines de conservación.	Tierras no trabajables, con riesgo de erosión muy elevado. Su uso está restringido a fines de protección para evitar la erosión, manteniendo la vegetación arbórea y/o arbustiva.
UNIDAD EJECUTORA MAGAP-PRAT PROGRAMA SIGTIERRAS							
Proyecto: Levantamiento de Cartografía Temática a escala 1:25.000 Lote_2							
Realizado por:				Fiscalizado por:			
Mapa de Capacidad de Uso de las Tierras del cantón CUENCA, hoja 9 de 14, NV-F4							
Escala de trabajo 1:25.000		Escala de impresión 1:50.000		Fecha de elaboración: octubre de 2015			