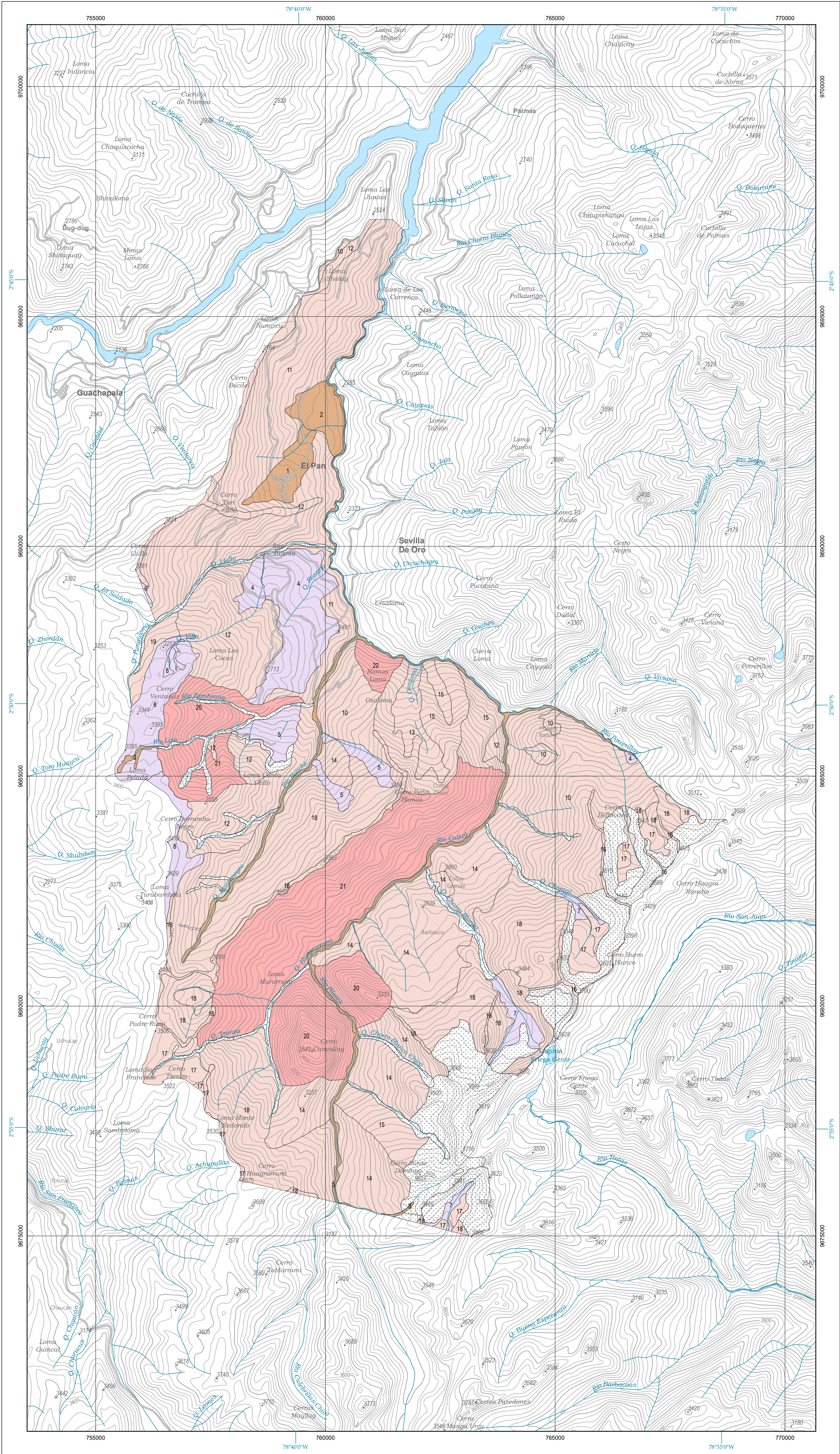


EL PAN

CAPACIDAD DE USO DE LAS TIERRAS

MAPA CANTONAL

ECUADOR
Escala 1:50.000



CLASES Y UNIDADES DE MANEJO

Clase I	Clase II	Clase III	Clase IV	Clase V	Clase VI	Clase VII	Clase VIII
			1.IVe2 2.IVe2s1 3.IVe2s4		4.VIe3 5.VIe3s4 6.VIe3s4c2 7.VIe2s3s4c2 8.VIe2s1s4s6c2 9.VIe2s1s4s6h1h2c2	10.VIIe3 11.VIIe3s1 12.VIIe3s4 13.VIIe3s1s2 14.VIIe3s1s4 15.VIIe3s3s4 16.VIIe3s4c2 17.VIIe2s3s4c2 18.VIIe3s3s4c2 19.VIIe3s1s4s6c2	20.VIIIe3s1s4 21.VIIIe3s3s4 22.VIIIe3s1s4s6 23.VIIIe3s3s4c2

UNIDADES SIN CARACTERIZACIÓN

Suelo alterado, zona urbana	Áreas misceláneas (valles en V, barrancos..)	No aplicable (lagunas, ríos..)

CLASES DE CAPACIDAD DE USO

AGRICULTURA Y OTROS USOS-TIERRAS ARABLES		USO ESPECIAL CON POCO RIESGO DE EROSIÓN		APROVECHAMIENTOS FORESTALES O CON FINES DE CONSERVACIÓN. TIERRAS NO ARABLES			
Sin limitaciones a ligeras		Con limitaciones de ligeras a moderadas		Con limitaciones fuertes a muy fuertes	Con limitaciones muy fuertes		
I	II	III	IV	V	VI	VII	VIII
Tierras fácilmente trabajables, sin riesgo de erosión y con pocas o nulas limitaciones para el uso agrícola, forestal o pecuario.	Tierras fácilmente trabajables, con poco riesgo de erosión y ligeras limitaciones para el uso agrícola, forestal o pecuario.	Tierras trabajables con dificultades, con riesgo de erosión moderado y con ligeras o moderadas limitaciones para el uso agrícola, forestal o pecuario.	Tierras trabajables con dificultades, con riesgo de erosión alto y con moderadas limitaciones para el uso agrícola, forestal o pecuario.	Tierras trabajables para usos especiales, con limitaciones de drenaje, inundabilidad o salinidad. Su uso agrícola, pecuario o forestal es restringido.	Tierras trabajables con fuertes dificultades, con riesgo de erosión muy elevado. Presentan moderadas a severas limitaciones para uso agrícola y pecuario.	Tierras no trabajables o con fuertes dificultades, con riesgo de erosión muy elevado. Presentan severas limitaciones para uso agrícola y pecuario, su uso óptimo es el forestal con fines de conservación.	Tierras no trabajables, con riesgo de erosión muy elevado. Su uso está restringido a fines de protección para evitar la erosión, manteniendo la vegetación arbórea y/o arbustiva.

SUBCLASES DE CAPACIDAD DE USO Y DE UNIDADES DE MANEJO DE TIERRAS

FACTORES	DESCRIPCIÓN
Erosión (e)	Limitantes que se pueden presentar en una determinada clase por el factor erosión, que se produce por efecto de la pendiente.
(e1)	Se utiliza con la clase para indicar un ligero incremento en la pendiente (2 a 5 %).
(e2)	Limitante de las diferentes clases de capacidad en los rangos de 5 a 12 % y 12 a 25 % de pendiente.
(e3)	Limitante de las diferentes clases de capacidad en los rangos de 25 a 40 %, 40 a 70 % y mayor a 70 % de pendiente.
Suelo (s)	Limitantes que se pueden presentar en una determinada clase de capacidad de uso por los siguientes factores: profundidad efectiva, textura, pedregosidad, fertilidad, salinidad y toxicidad del suelo.
(s1)	Limitantes de profundidad efectiva cuando los suelos son poco profundos (21 a 50 cm), superficiales (11 a 20 cm) o muy superficiales (0 a 10 cm).
(s2)	Limitantes de suelo por texturas: arcillo-arenosas, arcillo-limosas, arenofrías, arcillosas, arcillosas pesadas y arenosas.
(s3)	Limitantes de suelo por pedregosidad, cuando es frecuente, abundante, pedregoso o rocoso.
(s4)	Limitantes de suelo cuando se tengan valores de fertilidad bajos o muy bajos.
(s5)	Limitantes de suelo cuando éste es salino, muy salino y extremadamente salino.
(s6)	Limitantes de suelo cuando exista toxicidad media y alta, tanto de carbonatos como de aluminio.
Humedad (h)	Limitaciones que puede presentar una determinada clase debido al exceso o deficiencia en el contenido de humedad del suelo y los periodos de inundación que pueda sufrir.
(h1)	Limitantes de humedad por mal drenaje y drenaje excesivo del suelo.
(h2)	Limitantes de humedad por periodos de inundación corto, mediano, largo y permanente.
Clima (c)	Limitaciones que se deben a distintas características climáticas que pueden afectar al desarrollo de los cultivos.
(c1)	Limitantes de clima por regimenes de humedad del suelo (ásico, árido, periódico, álcico y perálcico).
(c2)	Limitantes de clima por zonas de temperatura frías (10 a 13 °C) isométrico y muy frías (< 10 °C) isotérmico.

Base topográfica IGM
CELIR, Límites Cantonales, escala 1:50.000, 2010-2012.
(Carácter informativo y referencial)

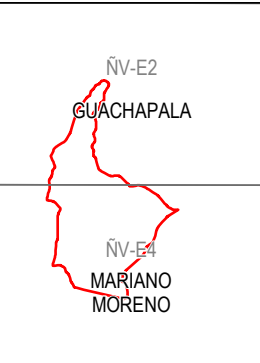
NOTA: Las unidades representadas en el presente mapa corresponden a unidades geopedológicas, base del análisis realizado.



DIVISIÓN CANTONAL



ÍNDICE DE HOJAS 1:50.000



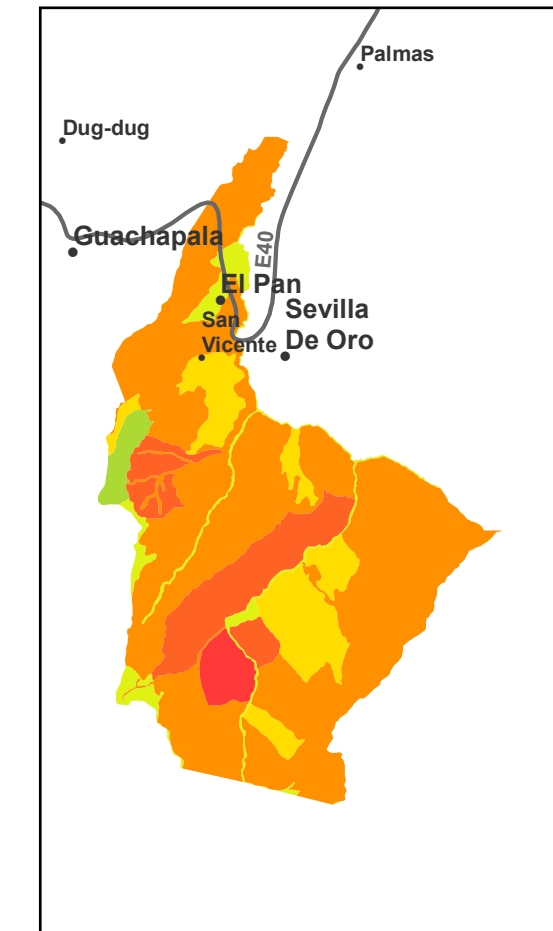
ESCALA 1:50.000
0 1 2 3 4 5 km
Sistema Geográfico de Referencia para las Américas SIRGAS
Proyección UTM Zona 17 S
Equidistancia entre curvas de nivel 40 m

SIMBOLOGÍA	
	Curva de nivel índice
	Vías principales
	Red hidrográfica
	Cabecera parroquial
	Cabecera cantonal
	Capital de provincia
	Patrimonio de Áreas Naturales del Estado PANE
	Área de intervención del Instituto Espacial Ecuatoriano
	Cuerpos de agua
	Cota

INSUMO UTILIZADO

PRESENTE PROYECTO
Mapa Geopedológico, 1:25.000, 2014-2015.

PENDIENTES



Plano 0 - 2 %	Media 12 - 25 %	Muy fuerte 70 - 100 %
Muy suave 2 - 5 %	Media a fuerte 25 - 40 %	Escarpada > 100 %
Suave 5 - 12 %	Fuerte 40 - 70 %	

UNIDAD EJECUTORA MAGAP-PRAT PROGRAMA SIGTIERRAS		
Proyecto: Levantamiento de Cartografía Temática a escala 1:25.000 Lote 2		
Realizado por:	Fiscalizado por:	
Mapa de Capacidad de Uso de las Tierras del cantón EL PAN		
Escala de trabajo 1:25.000	Escala de impresión 1:50.000	Fecha de elaboración: octubre de 2015