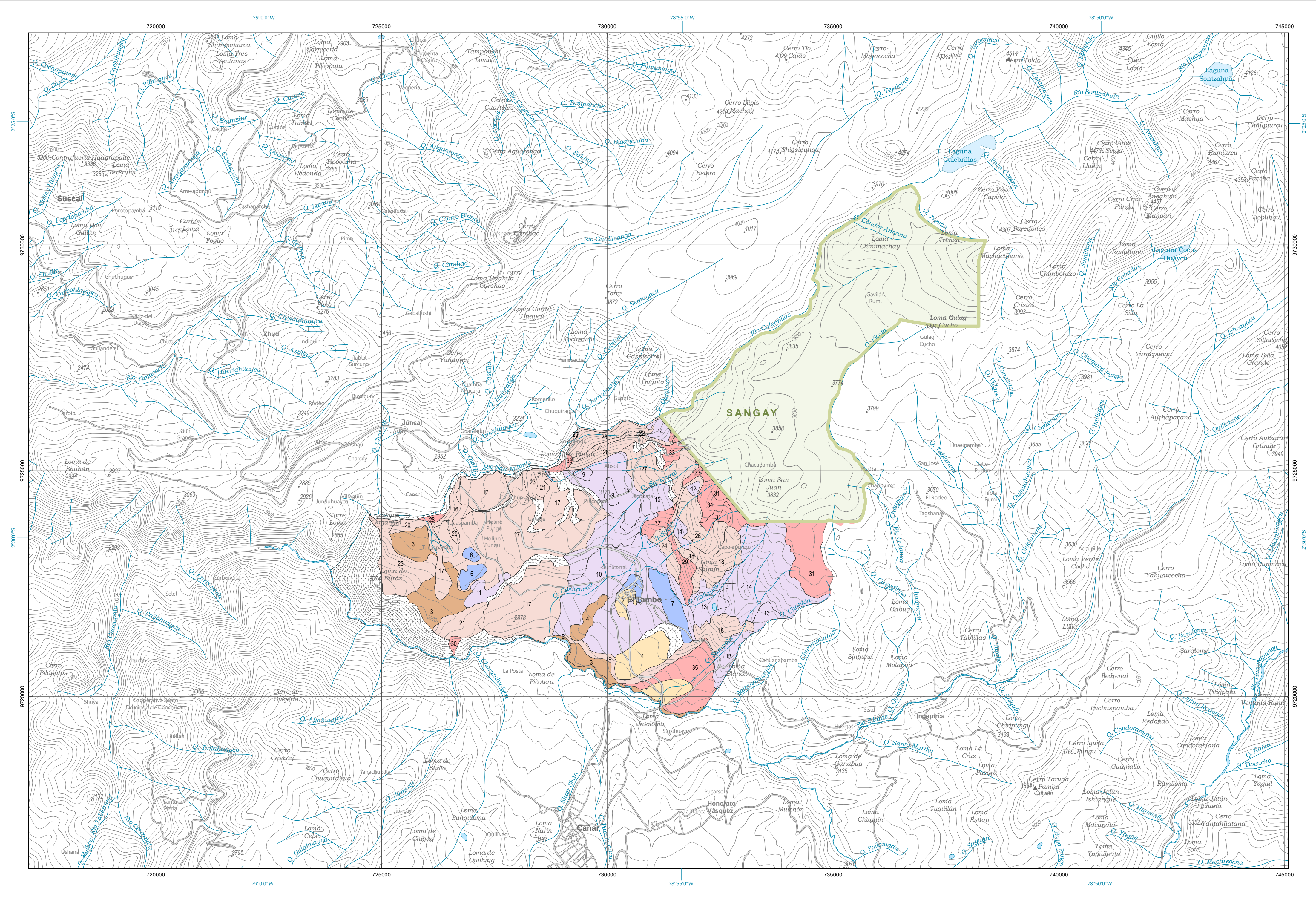
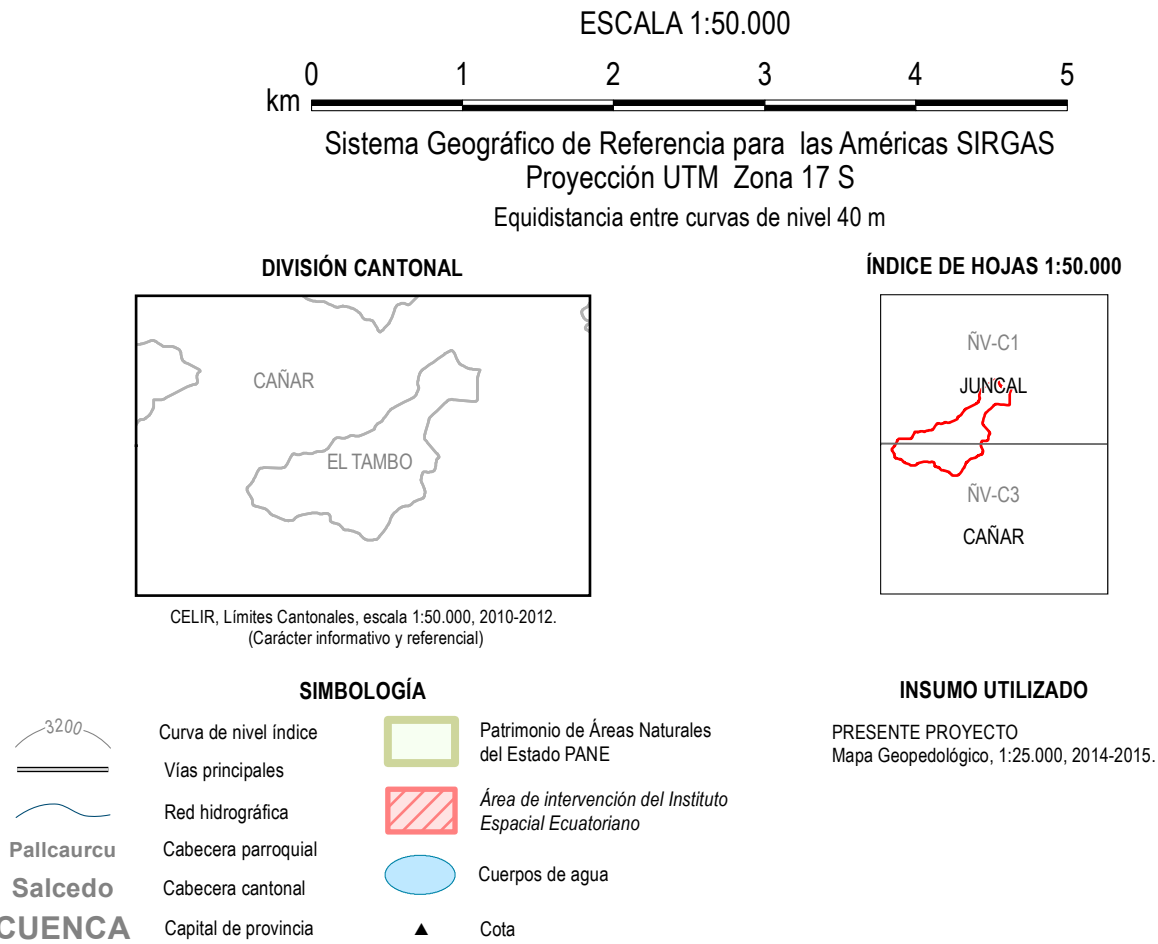


EL TAMBO
CAPACIDAD DE USO DE LAS TIERRAS



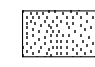

Base topográfica IGM
CELIR, Límites Cantonales, escala 1:50.000, 2010-2012.
(Carácter informativo y referencial)

NOTA: Las unidades representadas en el presente mapa
corresponden a unidades geopedológicas, base del análisis realizado.



SUBCLASES DE CAPACIDAD DE USO Y DE UNIDADES DE MANEJO DE TIERRAS	
FACTORES	DESCRIPCIÓN
Erosión (e)	Límites que se pueden presentar en una determinada clase por el factor erosión, que se produce por efecto de la pendiente.
	(e1) Se utiliza con la clase para indicar un ligero incremento en la pendiente (2 a 5 %).
	(e2) Límite de las diferentes clases de capacidad en los rangos de 5 a 12 % y 12 a 25 % de pendiente.
Suelo (s)	Límites que se pueden presentar en una determinada clase de capacidad de uso por los siguientes factores: profundidad efectiva, textura, pedregosidad, fertilidad, salinidad y toxicidad del suelo.
	(s1) Límites de profundidad efectiva cuando los suelos son poco profundos (11 a 50 cm), superficiales (11 a 20 cm) o muy superficiales (0 a 10 cm).
	(s2) Límites de suelo por texturas: arcillo-arenosas, arcillo-limosas, arenoso francosas, arcillosas, arcillosas pesadas y arenas.
Humedad (h)	Límites de suelo por pedregosidad, cuando es frecuente, abundante, pedregoso o rocoso.
	(h1) Límites de suelo cuando se tengan valores de fertilidad bajos o muy bajos.
	(h2) Límites de suelo cuando este es salino, muy salino y extremadamente salino.
Clima (c)	Límites que puede presentar una determinada clase debido al exceso o deficiencia en el contenido de humedad del suelo y los periodos de inundación que pueda sufrir.
	(c1) Límites de clima por regímenes de humedad del suelo ústico, arídico, peridico, áulico y pericárdico.
	(c2) Límites de clima por zonas de temperatura fría (10 a 13 °C) isométrico y muy fría (< 10 °C) isofrío.

CLASES Y UNIDADES DE MANEJO							
Clase I	Clase II	Clase III	Clase IV	Clase V	Clase VI	Clase VII	Clase VIII
		1.IIle2 2.IIle2s4	3.IVe2 4.IVe2s4 5.IVe2s1s4	6.Ve1s3 7.Ve1s4h1	8.VIe3 9.VIe1c2 10.VIe2h1 11.VIe3s4 12.VIe2s4c2 13.VIe3s2c2 14.VIe3s4c2 15.VIe2s1s2s4s6c2	16.VIIe3 17.VIIe2s3 18.VIIe3c2 19.VIIe3s2 20.VIIe3s3 21.VIIe2s1s3 22.VIIe3s1c2 23.VIIe3s1s3 24.VIIe3s3c2 25.VIIe3s4c2 26.VIIe3s3s4c2 27.VIIe3s1s2s4s6c2	28.VIIe2s1 29.VIIe3c2 30.VIIe3s3 31.VIIe2s4c2 32.VIIe3s1c2 33.VIIe3s3s4c2 34.VIIe2s1s4h1c2 35.VIIe2s1s2s4h1c1

UNIDADES SIN CARACTERIZACIÓN		
	Suelo alterado, zona urbana	
	No aplicable (lagunas, ríos...)	

AGRICULTURA Y OTROS USOS-TIERRAS ARABLES				USO ESPECIAL CON POCO RIESGO DE EROSIÓN	APOVECHAMIENTOS FORESTALES O CON FINES DE CONSERVACIÓN. TIERRAS NO ARABLES		
Sin limitaciones a ligeras		Con limitaciones de ligeras a moderadas		Con limitaciones fuertes a muy fuertes	Con limitaciones muy fuertes		
I	II	III	IV	V	VI	VII	VIII
Tierras fácilmente trabajables, sin riesgo de erosión y con pocas o nulas limitaciones para el uso agrícola, forestal o pecuario.	Tierras fácilmente trabajables, con poco riesgo de erosión y ligeras limitaciones para el uso agrícola, forestal o pecuario.	Tierras trabajables con dificultades, con riesgo de erosión moderado y con ligeras o moderadas limitaciones para el uso agrícola, forestal o pecuario.	Tierras trabajables con dificultades, con riesgo de erosión alto y con moderadas limitaciones para el uso agrícola, forestal o pecuario.	Tierras trabajables para usos especiales, con limitaciones de drenaje, inundabilidad o salinidad. Su uso agrícola, pecuario o forestal es restringido.	Tierras trabajables con fuertes dificultades, con riesgo de erosión muy elevado. Presentan severas limitaciones para uso agrícola y pecuario.	Tierras no trabajables o con fuertes dificultades, con riesgo de erosión muy elevado. Presentan severas limitaciones para uso agrícola y pecuario, su uso óptimo es el forestal con fines de conservación.	Tierras no trabajables, con riesgo de erosión muy elevado. Su uso está restringido a fines de protección para evitar la erosión, manteniendo la vegetación arbórea y/o arbustiva.

UNIDAD EJECUTORA MAGAP-PRAT PROGRAMA SIGTIERRAS	
Proyecto: Levantamiento de Cartografía Temática a escala 1:25.000 Lote 2	
Realizado por:	Fiscalizado por:
Mapa de Capacidad de Uso de las Tierras del cantón EL TAMBO	
Escala de trabajo 1:25.000	Escala de impresión 1:50.000
Fecha de elaboración: octubre de 2015	