

**CLASES Y UNIDADES DE MANEJO**

Clase I	Clase II	Clase III	Clase IV	Clase V	Clase VI	Clase VII	Clase VIII
1.IIa2c1	6.IVa2	17.Va2a1a4h1	20.VIa3	39.VIa3	70.VIIa3c1		
2.IIa2a4	7.IVa2a4	18.Va2a1a2a3a4	21.VIa3c1	40.VIa3c1	71.VIIa3a1		
3.IIa2a1a4	8.IVa2a1a4	19.Va2a1a2a4a6	22.VIa3a2	41.VIa3a1	72.VIIa3a2c1		
4.IIa1a1a2c1	9.IVa2a2c1		23.VIa3a4	42.VIa3a2	73.VIIa3a1a2c1		
5.IIa2a2a4c1	10.IVa2a2a4		24.VIa2a4c2	43.VIa3a4	74.VIIa3a1a2c1		
	11.IVa2a4c1		25.VIa3a2c1	44.VIa2a3c1	75.VIIa3a1a4c1		
	12.IVa2a1a2c1		26.VIa3a4c1	45.VIa3a1c1	76.VIIa3a1a4a6		
	13.IVa2a1a2a4c1		27.VIa3a4c2	46.VIa3a1a4	77.VIIa3a2a4c1		
	14.IVa2a1a2a4c1		28.VIa2a3a4c2	47.VIa3a2c1	78.VIIa3a1a2a4h1		
	15.IVa2a1a4a6c1		29.VIa2a3a4h1	48.VIa3a2a4	79.VIIa3a1a2a4a6		
	16.IVa2a1a2a4a6c1		30.VIa2a3a4a6	49.VIa3a2a4c1	80.VIIa3a1a2a4a6		
			31.VIa2a3a4c2	50.VIa3a4c1	81.VIIa3a1a2a4a6		
			32.VIa3a2a4c1	51.VIa3a4c2	82.VIIa3a1a2a4a6c1		
			33.VIa3a2a4c2	52.VIa2a1a3c1	83.VIIa3a1a2a4a6c1		
			34.VIa3a2a4a6	53.VIa2a3a4a2	84.VIIa3a1a4h1c1c2		
			35.VIa2a1a2a4a6	54.VIa3a1a2c1	85.VIIa3a1a2a3a4c1		
			36.VIa2a1a4a6c2	55.VIa3a1a2a4	86.VIIa3a1a3a4a6c1		
			37.VIa2a1a4a6h1c1	56.VIa3a1a3c1			
			38.VIa2a1a4a6h1h2a2	57.VIa3a1a4c1			
				58.VIa3a2a4c1			
				59.VIa3a2a4c2			
				60.VIa3a3a4c1			
				61.VIa3a3a4c2			
				62.VIa3a4a6c1			
				63.VIa3a1a2a4c1			
				64.VIa3a1a2a4a6			
				65.VIa3a1a3a4c1			
				66.VIa3a1a4a6c1			
				67.VIa3a1a4a6c2			
				68.VIa3a2a3a4c1			
				69.VIa3a1a2a4h1c1			

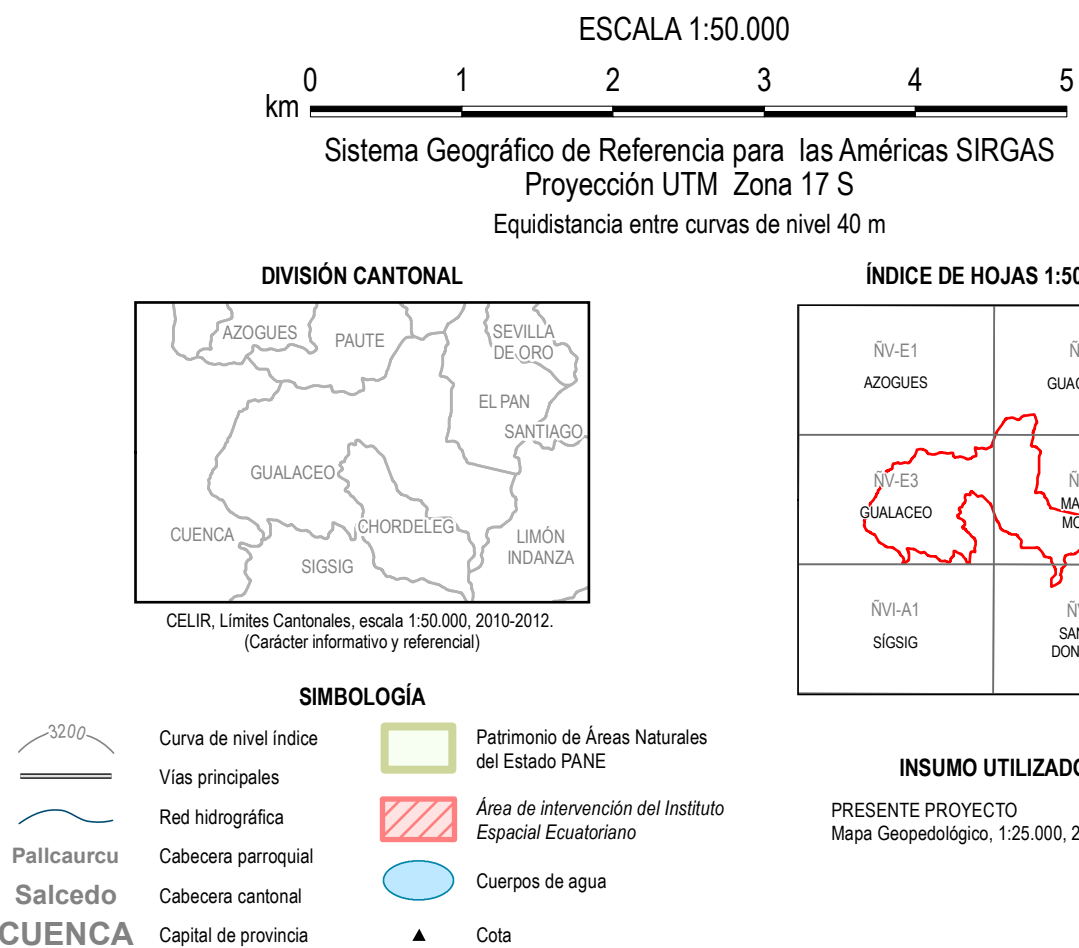
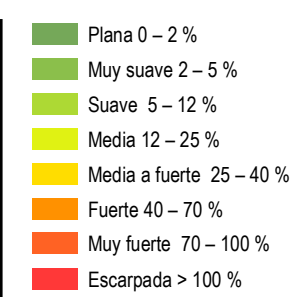
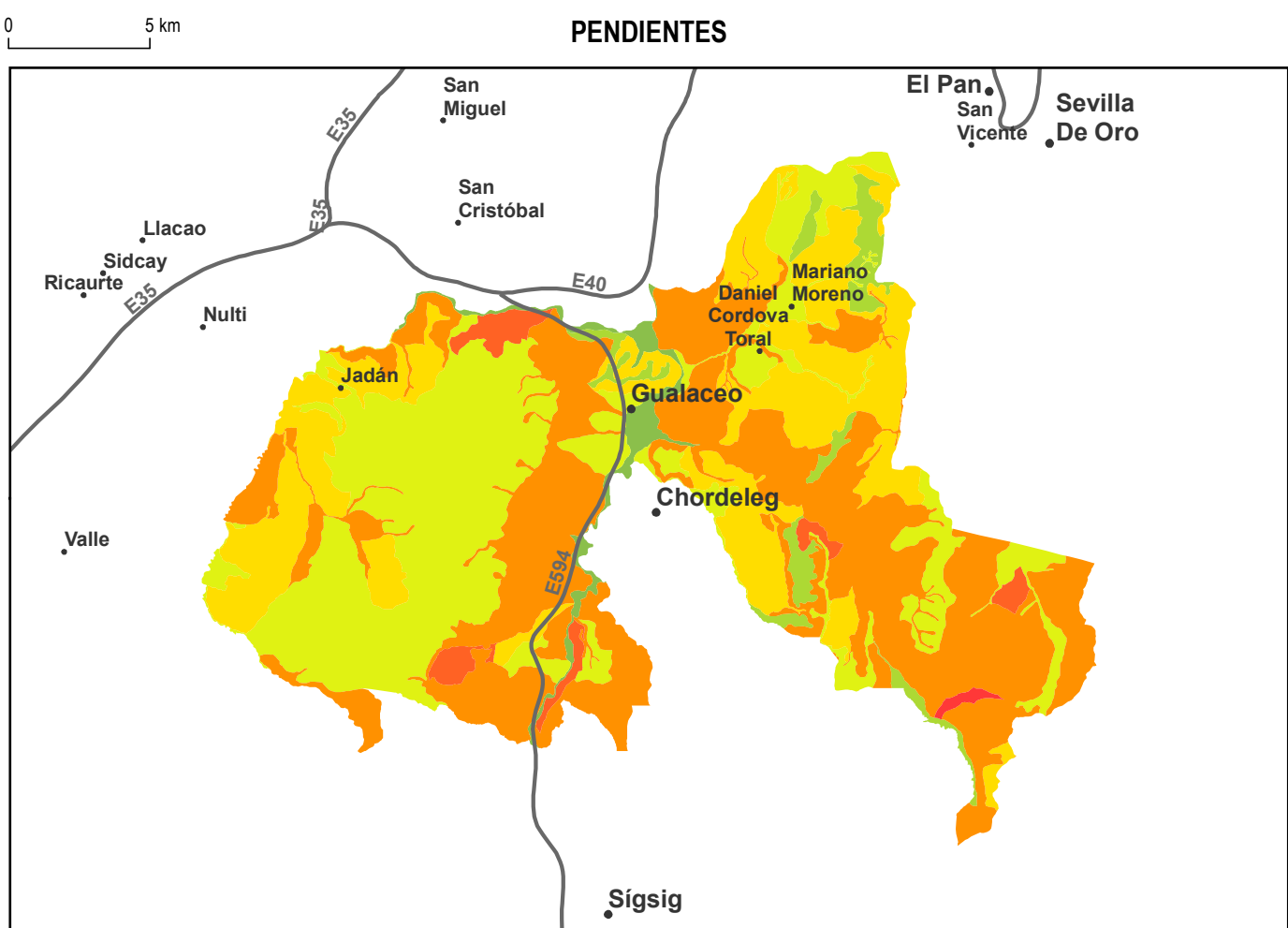
**UNIDADES SIN CARACTERIZACIÓN**

	Suelo alterado, zona urbana		Áreas misceláneas (valles en V, barrancos, etc.)		No aplicable (lagunas, ríos, etc.)
--	-----------------------------	--	--	--	------------------------------------

CLASES DE CAPACIDAD DE USO							
AGRICULTURA Y OTROS USOS-TIERRAS ARABLES		USO ESPECIAL CON POCO RIESGO DE EROSIÓN		APOVECHAMIENTOS FORESTALES O CON FINES DE CONSERVACIÓN, TIERRAS NO ARABLES			
Sin limitaciones a ligeras		Con limitaciones de ligeras a moderadas		Con limitaciones muy fuertes			
I	II	III	IV	V	VI	VII	VIII
Tierras fácilmente trabajables, sin riesgo de erosión y con pocas o nulas limitaciones para el uso agrícola, forestal o pecuario.	Tierras fácilmente trabajables, con poco riesgo de erosión y ligeras limitaciones para el uso agrícola, forestal o pecuario.	Tierras trabajables con dificultades, con riesgo de erosión moderado y con ligeras o con moderadas limitaciones para el uso agrícola, forestal o pecuario.	Tierras trabajables con dificultades, con riesgo de erosión alto y con moderadas limitaciones para el uso agrícola, forestal o pecuario.	Tierras trabajables para usos especiales, con limitaciones de drenaje, movilidad o salinidad. Su uso agrícola, pecuario o forestal es restringido.	Tierras no trabajables con fuertes limitaciones, con riesgo de erosión muy elevado. Presentan severas limitaciones para uso agrícola y pecuario.	Tierras no trabajables o con riesgo de erosión muy elevado. Su uso está restringido a fines de protección para evitar la erosión, manteniendo la vegetación arbórea y/o arbustiva.	Tierras no trabajables, con riesgo de erosión muy elevado. Su uso está restringido a fines de protección para evitar la erosión, manteniendo la vegetación arbórea y/o arbustiva.

Base topográfica IGM  
CELIR, Límites Cantonales, escala 1:50.000, 2010-2012.  
(Carácter informativo y referencial)

NOTA: Las unidades representadas en el presente mapa corresponden a unidades pedológicas, base del análisis realizado.



SUBCLASES DE CAPACIDAD DE USO Y DE UNIDADES DE MANEJO DE TIERRAS	
FACTORES	DESCRIPCIÓN
Erosión (a)	Limitaciones que se pueden presentar en una determinada clase por el factor erosión, que se produce por efecto de la pendiente.
(a1)	Se utiliza con la clase para indicar un ligero incremento en la pendiente (2 a 5 %).
(a2)	Límite de las diferentes clases de capacidad en los rangos de 5 a 12 % y 12 a 25 % de pendiente.
(a3)	Límite de las diferentes clases de capacidad en los rangos de 25 a 40 %, 40 a 70 % y mayor a 70 % de pendiente.
Suelo (a)	Limitaciones que se pueden presentar en una determinada clase de capacidad de uso por los siguientes factores: profundidad efectiva, textura, pedregosidad, fertilidad, salinidad y toxicidad del suelo.
(a1)	Límites de profundidad desde el punto en que el suelo es poco profundo (21 a 30 cm), superficial (11 a 20 cm) o superficial (0 a 10 cm).
(a2)	Límites de suelo por texturas: arcillo-arenosas, arcillo-limosas, arenoso francoso, arcillosas pesadas y arenosas.
(a3)	Límites de suelo por pedregosidad, cuando es frecuente, abundante, pedregoso o rocoso.
(a4)	Límites de suelo cuando se tengan valores de fertilidad bajos o muy bajos.
(a5)	Límites de suelo cuando éste es salino, muy salino y extremadamente salino.
(a6)	Límites de suelo cuando exista toxicidad media y alta, tanto de carbonatos como de aluminio.
Humedad (a)	Limitaciones que pueden presentar una determinada clase debido al exceso o deficiencia en el contenido de humedad del suelo y los períodos de inundación que puede sufrir.
(a1)	Límites de humedad por nivel de drenaje y drenaje excesivo del suelo.
(a2)	Límites de humedad por períodos de inundación corto, mediano, largo y permanente.
Clima (c)	Limitaciones que se deben a distintas características climáticas que pueden afectar al desarrollo de los cultivos.
(c1)	Límites de clima por rangos de humedad del suelo (bajo, medio, alto), período, árido y periciclo.
(c2)	Límites de clima por zonas de temperatura fría (10 a 13 °C) templada y muy fría (< 10 °C) templada.