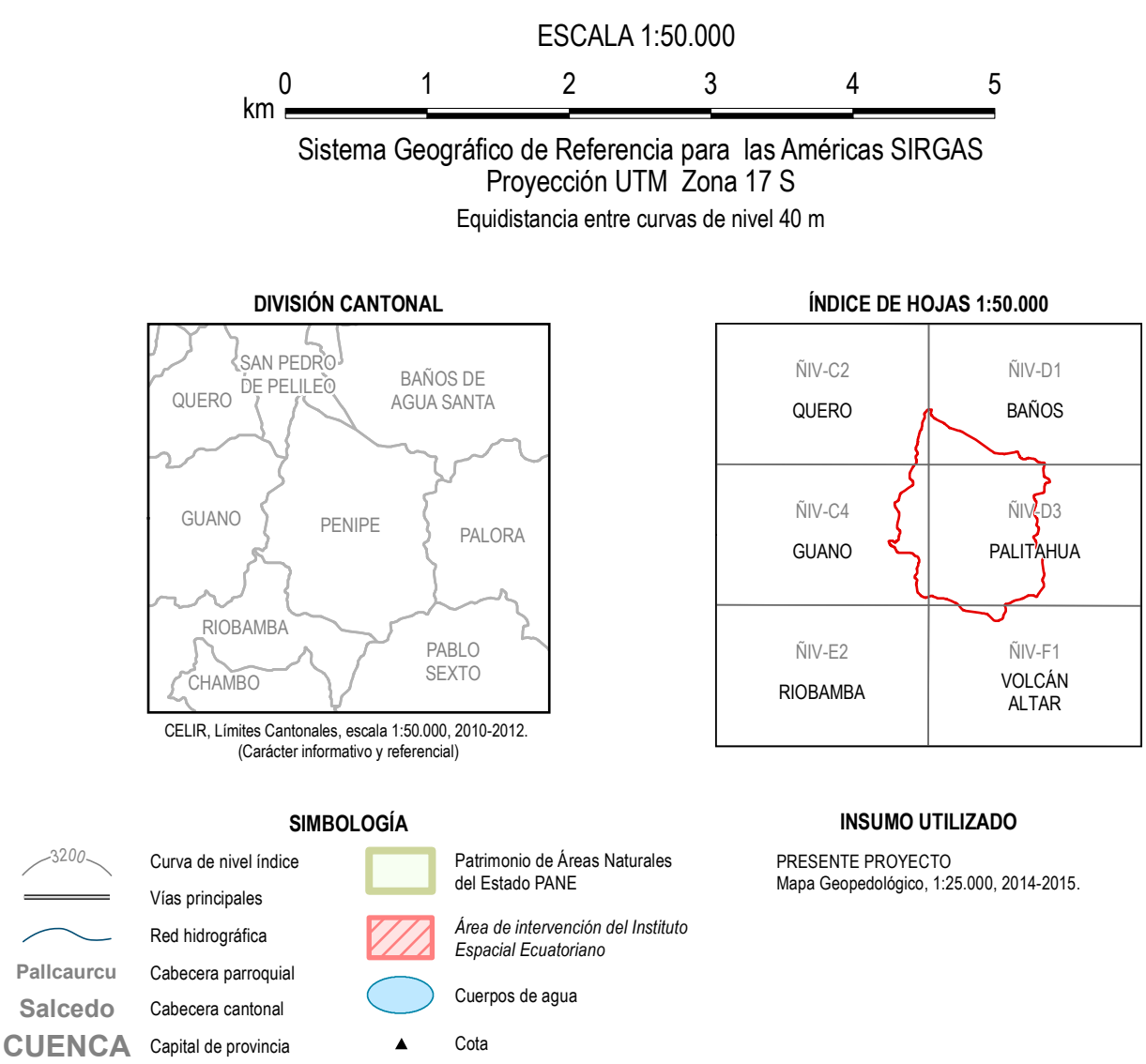
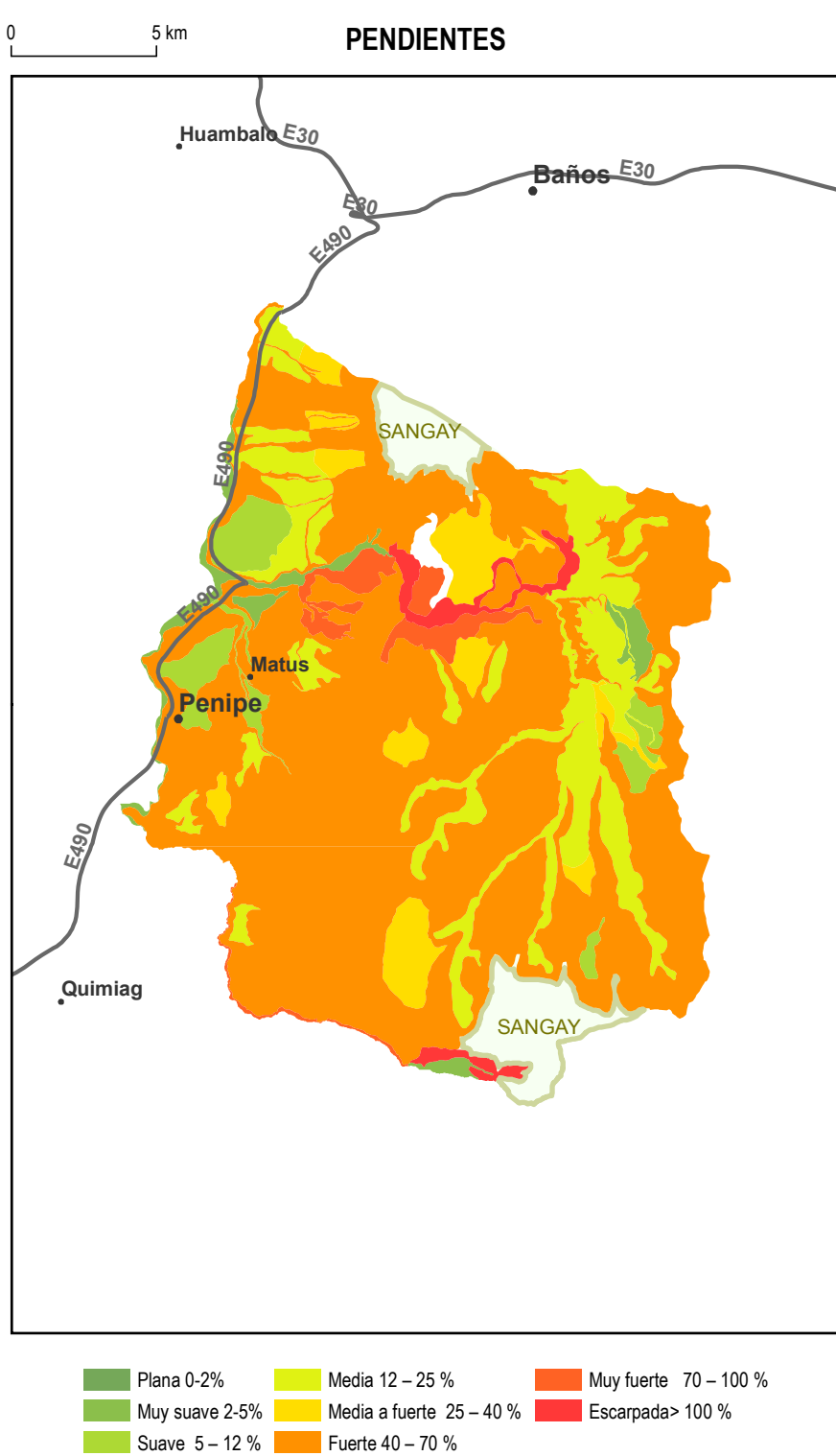




 Suelo alterado, zona urbana     Áreas misceláneas (valles en V, barrancos..)     No aplicable (lagunas, ríos..)

CLASES DE CAPACIDAD DE USO					USO ESPECIAL CON POCO RIESGO DE EROSIÓN	APROVECHAMIENTOS FORESTALES O CON FINES DE CONSERVACIÓN. TIERRAS NO AGRABLES	
AGRICULTURA Y OTROS USOS-TIERRAS AGRABLES							
Sin limitaciones a ligeros		Con limitaciones de ligeros a moderadas		Con limitaciones fuertes a muy fuertes	Con limitaciones muy fuertes		
I	II	III	IV	V	VI	VII	VIII
Tierras fértiles húmedas, en región de erosión baja y con pocas limitaciones para el uso agrícola, forestal o pecuario.	Tierras fértiles húmedas, con poco riesgo de erosión y ligeras limitaciones para el uso agrícola, forestal o pecuario.	Tierras fértiles húmedas, con riesgo de erosión moderada y con ligeros o moderadas limitaciones para el uso agrícola, forestal o pecuario.	Tierras fértiles húmedas, con riesgo de erosión alta y con moderadas limitaciones para el uso agrícola, forestal o pecuario.	Tierras fértiles húmedas, con limitaciones por erosión severa, riesgo de inundabilidad o salinidad, uso agrícola, forestal o pecuario restringido.	Tierras trabajables con fuertes dificultades, con riesgo de erosión moderado. Presentan moderadas a severas limitaciones para uso agrícola y pecuario.	Tierras no trabajables o con fuerzas débiles, con riesgo de erosión moderado. Presentan severas limitaciones para uso agrícola y pecuario, su uso está restringido a la conservación.	Tierras no trabajables, con riesgo de erosión muy elevado. Su uso a fines de protección para evitar la erosión, manteniendo la vegetación arbórea y/o arbustiva.



SUBCÍAS DE CAPACIDAD DE USO Y UNIDADES DE MANEJO DE TIERRAS	
FACTORES	DESCRIPCIÓN
<b>Erosión (a)</b>	<p><b>Límite</b> que se puede presentar en una determinada clase por el factor erosión, que se produce por el viento y el agua.</p> <p>Se define con la cantidad que indica el grado incrementado en la erosión (2 a 5 %).</p> <p>(a) Límite de la densidad clásica de capacidad en los rangos de 5 a 12 y 12 a 25 % de densidad.</p> <p>(b) Límite de las diferentes clases de capacidad en los rangos de 40 a 40 %, 40 a 70 y 70 a 75 % de densidad.</p>
<b>Suelo (b)</b>	<p><b>Límite</b> que se puede presentar en una determinada clase de capacidad de suelo por los siguientes factores: <i>profundidad efectiva, textura, pedregosidad, fertilidad, salinidad y toxicidad del suelo</i>.</p> <p>(a) Límite de la profundidad efectiva cuando el suelo es poco profundo (21 a 30 cm), superficial (1 a 20 cm) o superficial (3 a 10 cm).</p> <p>(b) Límite de la salinidad por: <i>arido, aridobacino, arido, arido, franco, arenoso, franco, arenoso y arenoso</i>.</p> <p>(c) Límite de la salinidad por pedregosidad, cuando es frecuente, abundante, pedregoso o inso.</p> <p>(d) Límite de la salinidad que se deben lograr valores de fertilidad bajos o muy bajos.</p> <p>(e) Límite de suelo cuando éste es salino, muy salino y extremadamente salino.</p>
<b>Humedad (b)</b>	<p>(a) Límite de suelo cuando toxicidad media y alta, tanto de carbonatos como de aluminio.</p> <p>(b) Límite que puede presentar una determinada clase debido al exceso o deficiencia en el contenido de humedad del suelo y los períodos de máxima y mínima humedad.</p> <p>(c) Límite de la humedad por el mal drenaje y drenaje excesivo.</p>
<b>Clima (c)</b>	<p>(a) Límite de humedad por períodos de inundación, ceros, mediana, largo y permanente.</p> <p>(b) Límite que puede ser a <i>distintas categorías climáticas que pueden afectar al desarrollo de la agricultura</i>.</p> <p>(c) Límite de clima por regímenes de humedad del suelo: <i>arido, frío, templado, húmedo y perenne</i>.</p> <p>(d) Límite de clima por zonas de temperatura fría (10 a 13 °C) (templado y más frío &lt; 10 °C) (templado).</p>