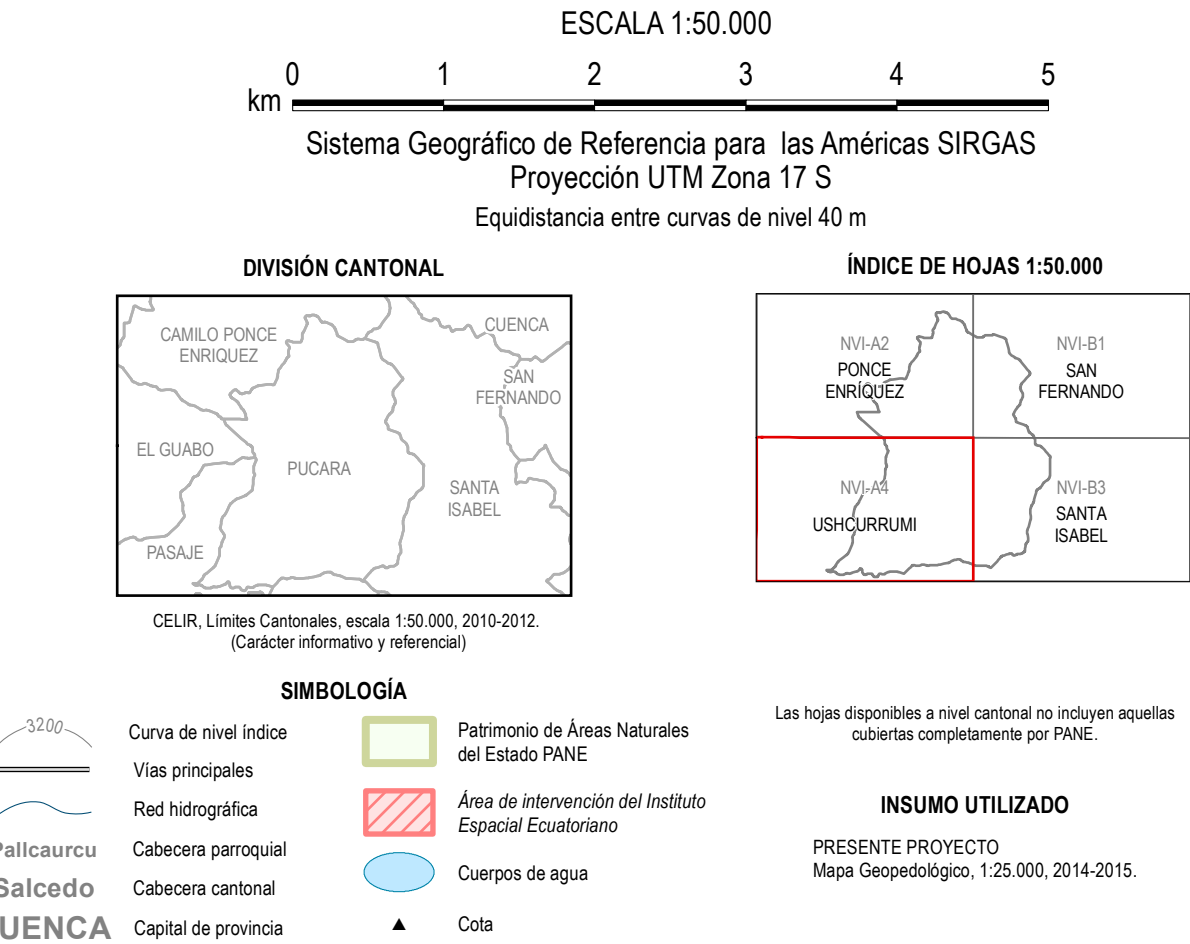
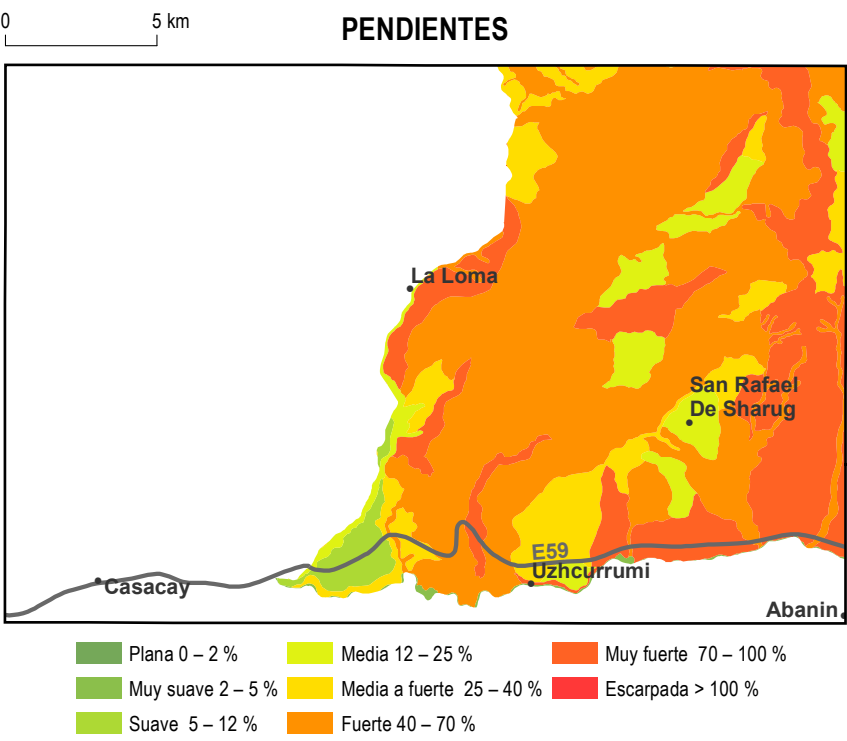


Base topográfica IGM  
CELIR, Límites Cantonales, escala 1:50.000, 2010-2012.  
(Carácter informativo y referencial)

NOTA: Las unidades representadas en el presente mapa corresponden a unidades geopedológicas, base del análisis realizado.



SUBCLASES DE CAPACIDAD DE USO Y DE UNIDADES DE MANEJO DE TIERRAS	
FACTORES	DESCRIPCIÓN
Erosión (e)	Límites que se pueden presentar en una determinada clase por el factor erosión, que se produce por efecto de la pendiente.
	(e1) Se utiliza con la clase para indicar un ligero incremento en la pendiente (2 a 5 %).
	(e2) Límite de las diferentes clases de capacidad en los rangos de 5 a 12 % y 12 a 25 % de pendiente.
Suelo (s)	Límites que se pueden presentar en una determinada clase de capacidad de uso por los siguientes factores: profundidad efectiva, textura, pedregosidad, fertilidad, salinidad y toxicidad del suelo.
	(s1) Límites de profundidad efectiva cuando los suelos son poco profundos (21 a 50 cm), superficiales (11 a 20 cm) o muy superficiales (0 a 10 cm).
	(s2) Límites de suelo por texturas: arcillo-arenosas, arcillo-limosas, arenos francosas, arcillosas, arcillosas pesadas y arenas.
Humedad (h)	Límites de suelo por pedregosidad, cuando es frecuente, abundante, pedregoso o rocoso.
	(h1) Límites de humedad por mal drenaje y drenaje excesivo del suelo.
	(h2) Límites de humedad por períodos de inundación corto, mediano, largo y permanente.
Clima (c)	Límites que se deben a distintas características climáticas que pueden afectar al desarrollo de los cultivos.
	(c1) Límites de clima por regímenes de humedad del suelo ústico, arídico, peridico, álico y pericólico.
	(c2) Límites de clima por zonas de temperatura frías (10 a 13 °C) isotérmico y muy frías (< 10 °C) isotérmico.

CLASES Y UNIDADES DE MANEJO							
Clase I	Clase II	Clase III	Clase IV	Clase V	Clase VI	Clase VII	Clase VIII
		3.IIle2s2 5.IIle2s1s4	6.IVe2 8.IVe2s2 9.IVe2s4 10.IVe2s1s4 11.IVe2s2s4	12.Ve2s1s4 13.Ve2s3s4	14.VIe3 17.VIe3c2 18.VIe3s2 19.VIe3s4 20.VIe2s4c2 21.VIe3s2s4 23.VIe2s1s2h1 25.VIe3s2s4c2	28.VIIe3 31.VIIe3s2 33.VIIe3s4 34.VIIe2s1s3 37.VIIe3s2s4 41.VIIe3s4c2 45.VIIe3s2s3s4 46.VIIe3s2s4c2 48.VIIe3s3s4c2 49.VIIe3s4s6c2 50.VIIe2s1s3s4c2 51.VIIe3s1s2s4c2 52.VIIe3s1s2s4s6 53.VIIe3s1s3s4c2 54.VIIe3s1s4s6c2 56.VIIe3s1s2s4s6c2	57.VIIle3 59.VIIle3s2 60.VIIle3s4 61.VIIle2s4c2 62.VIIle3s1s4 63.VIIle3s2s3 64.VIIle3s2s4 68.VIIle3s4c2 71.VIIle3s1s2s4 73.VIIle3s2s3s4 75.VIIle3s4s6c2 76.VIIe2s1s2s4s6 79.VIIle3s1s2s4s6 80.VIIle3s1s3s4c2 82.VIIle3s1s4s6c2

UNIDADES SIN CARACTERIZACIÓN		
Suelo alterado, zona urbana	Áreas misceláneas (valles en V, barrancos...)	No aplicable (lagunas, ríos...)

CLASES DE CAPACIDAD DE USO							
AGRICULTURA Y OTROS USOS-TIERRAS ARABLES				USO ESPECIAL CON POCO RIESGO DE EROSIÓN	APROVECHAMIENTOS FORESTALES O CON FINES DE CONSERVACIÓN. TIERRAS NO ARABLES		
Sin limitaciones a ligeras		Con limitaciones de ligeras a moderadas		Con limitaciones fuertes a muy fuertes	Con limitaciones muy fuertes		
I	II	III	IV	V	VI	VII	VIII
Tierras fácilmente trabajables, sin riesgo de erosión y con pocas o nulas limitaciones para el uso agrícola, forestal o pecuario.	Tierras fácilmente trabajables, con poco riesgo de erosión y ligeras limitaciones para el uso agrícola, forestal o pecuario.	Tierras trabajables con dificultades, con riesgo de erosión moderado y con ligeras o moderadas limitaciones para el uso agrícola, forestal o pecuario.	Tierras trabajables con dificultades, con riesgo de erosión alto y con moderadas limitaciones para el uso agrícola, forestal o pecuario.	Tierras trabajables para usos especiales, con limitaciones de drenaje, inundabilidad o salinidad. Su uso agrícola, pecuario o forestal es restringido.	Tierras trabajables con fuertes dificultades, con riesgo de erosión muy elevado. Presentan moderadas a severas limitaciones para uso agrícola y pecuario.	Tierras no trabajables o con fuertes dificultades, con riesgo de erosión muy elevado. Presentan severas limitaciones para uso agrícola y pecuario, su uso óptimo es el forestal con fines de conservación.	Tierras no trabajables, con riesgo de erosión muy elevado. Su uso está restringido a fines de protección para evitar la erosión, manteniendo la vegetación arbórea y/o arbustiva.

<div><div><div>Ministerio</div><div>de Agricultura, Ganadería,</div><div>Aquicultura y Pesca</div></div></div> <div>SIGTIERRAS</div>			UNIDAD EJECUTORA MAGAP-PRAT PROGRAMA SIGTIERRAS		
Proyecto: Levantamiento de Cartografía Temática a escala 1:25.000 Lote 2					
Realizado por:				Fiscalizado por:	
					
Mapa de Capacidad de Uso de las Tierras del cantón PUCARÁ, hoja 3 de 4, NVI-A4					
Escala de trabajo 1:25.000		Escala de impresión 1:50.000		Fecha de elaboración: noviembre de 2015	