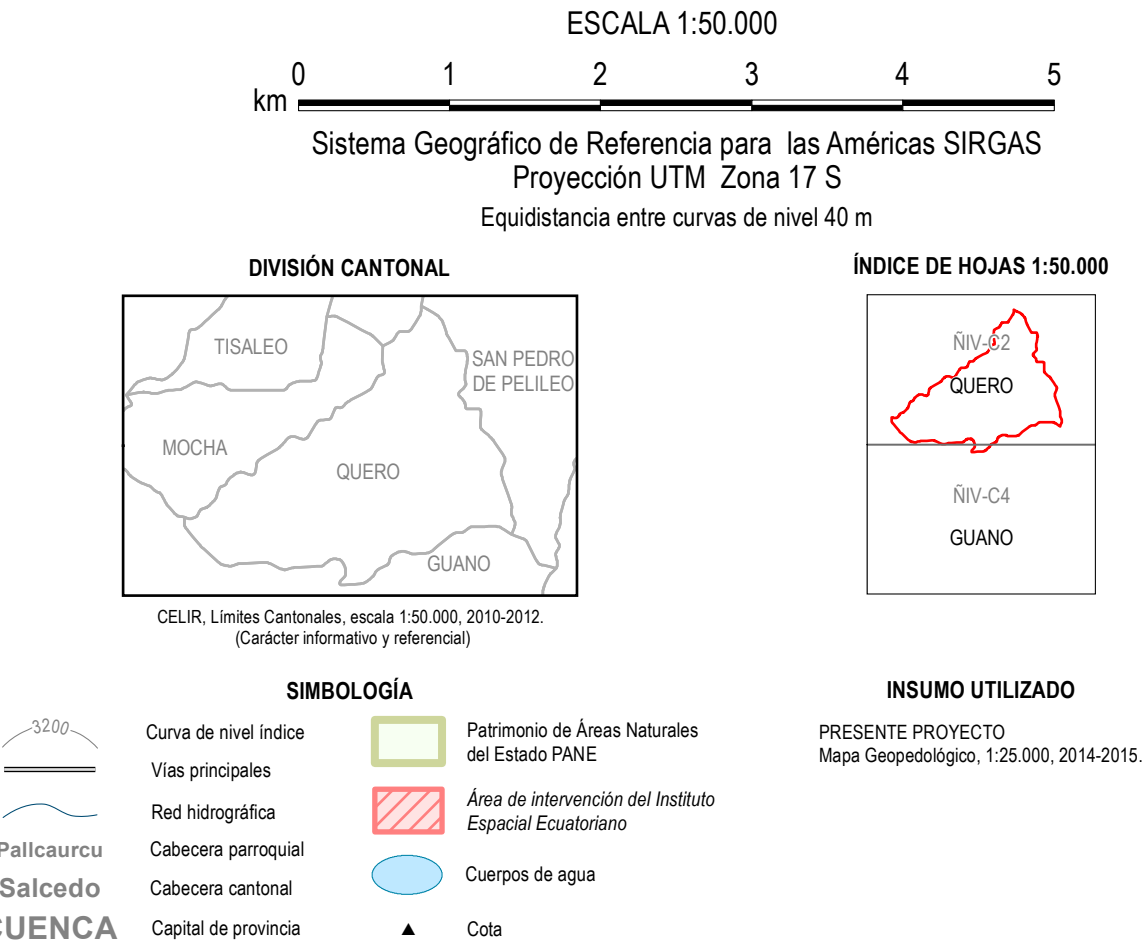
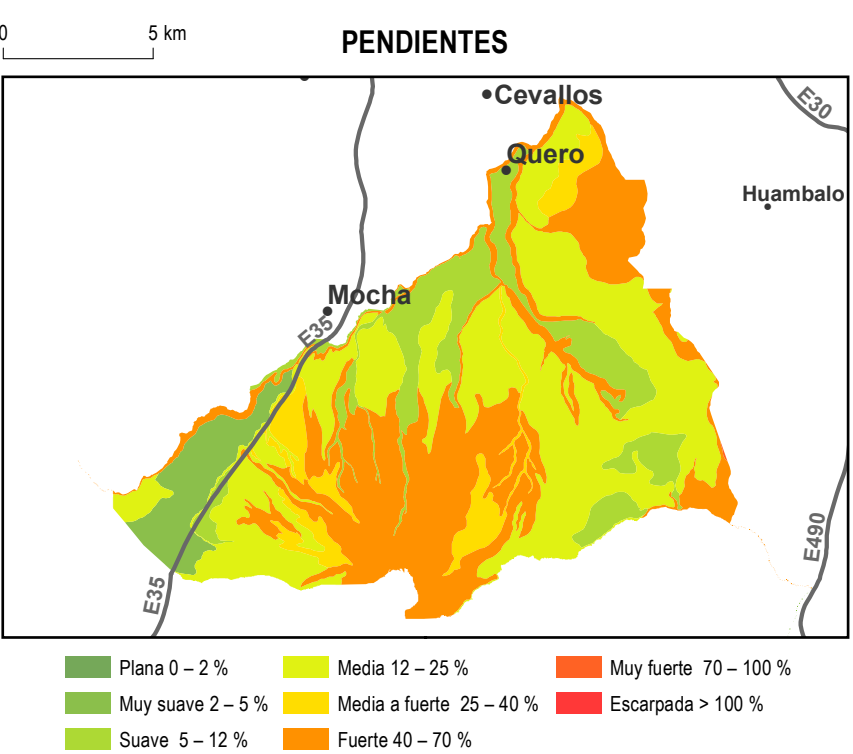


Base topográfica IGM  
CELIR, Límites Cantonales, escala 1:50.000, 2010-2012.  
(Carácter informativo y referencial)

NOTA: Las unidades representadas en el presente mapa  
corresponden a unidades geopedológicas, base del análisis realizado.


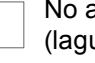


SUBCLASES DE CAPACIDAD DE USO Y DE UNIDADES DE MANEJO DE TIERRAS	
FACTORES	DESCRIPCIÓN
Erosión (e)	Límites que se pueden presentar en una determinada clase por el factor erosión, que se produce por efecto de la pendiente.
	(e1) Se utiliza con la clase para indicar un ligero incremento en la pendiente (2 a 5 %).
	(e2) Límite de las diferentes clases de capacidad en los rangos de 5 a 12 % y 12 a 25 % de pendiente.
Suelo (s)	Límites que se pueden presentar en una determinada clase de capacidad de uso por los siguientes factores: profundidad efectiva, textura, pedregosidad, fertilidad, salinidad y toxicidad del suelo.
	(s1) Límites de profundidad efectiva cuando los suelos son poco profundos (21 a 50 cm), superficiales (11 a 20 cm) o muy superficiales (0 a 10 cm).
	(s2) Límites de suelo por texturas: arcillo-arenosas, arcillo-limosas, arenos francosas, arcillosas, arcillosas pesadas y arenas.
Humedad (h)	Límites de suelo por pedregosidad, cuando es frecuente, abundante, pedregoso o rocoso.
	(h1) Límites de suelo cuando se tengan valores de fertilidad bajos o muy bajos.
	(h2) Límites de suelo cuando éste es salino, muy salino y extremadamente salino.
Clima (c)	Límites que puede presentar una determinada clase debido al exceso o deficiencia en el contenido de humedad del suelo y los periodos de inundación que pueda sufrir.
	(c1) Límites de humedad por mal drenaje y drenaje excesivo del suelo.
	(c2) Límites de humedad por periodos de inundación corto, mediano, largo y permanente.
Clima (c)	Límites que se deben a distintas características climáticas que pueden afectar al desarrollo de los cultivos.
	(c1) Límites de clima por regimenes de humedad del suelo ústico, arídico, peridico, áulico y peridulco.
	(c2) Límites de clima por zonas de temperatura fría (10 a 13 °C) Isotérmico y muy frías (≤ 10 °C) Isofrío.

**CLASES Y UNIDADES DE MANEJO**

Clase I	Clase II	Clase III	Clase IV	Clase V	Clase VI	Clase VII	Clase VIII
		1.VIe2s4c1			2.VIe1c2 3.VIe2c2 4.VIe3c2 5.VIe2c1c2 6.VIe2s4c2 7.VIe3s4c1 8.VIe3s4c2 9.VIe2s4c1c2 10.VIe3s4c1c2 11.VIe2s4h1c1c2	12.VIe3c2 13.VIe3s4c2 14.VIe3s4c1c2 15.VIe3s1s4c1c2 16.VIe3s4h1c1c2	17.VIe2s4c2 18.VIe3s4c2

**UNIDADES SIN CARACTERIZACIÓN**



		
Suelo alterado, zona urbana	Áreas misceláneas (valles en V, barrancos...)	No aplicable (lagunas, ríos...)

**CLASES DE CAPACIDAD DE USO**

AGRICULTURA Y OTROS USOS-TIERRAS ARABLES		USO ESPECIAL CON POCO RIESGO DE EROSIÓN	APROVECHAMIENTOS FORESTALES O CON FINES DE CONSERVACIÓN. TIERRAS NO ARABLES				
Sin limitaciones a ligeras		Con limitaciones de ligeras a moderadas	Con limitaciones muy fuertes				
I	II	III	IV	V	VI	VII	VIII
Tierras fácilmente trabajables, sin riesgo de erosión y con pocas o nulas limitaciones para el uso agrícola, forestal o pecuario.	Tierras fácilmente trabajables, con poco riesgo de erosión y ligeras limitaciones para el uso agrícola, forestal o pecuario.	Tierras trabajables con dificultades, con riesgo de erosión moderado y con ligeras o moderadas limitaciones para el uso agrícola, forestal o pecuario.	Tierras trabajables con dificultades, con riesgo de erosión alto y con moderadas limitaciones para el uso agrícola, forestal o pecuario.	Tierras trabajables para usos especiales, con limitaciones de erosión muy elevado. Presentan limitaciones para el uso agrícola, pecuario o forestal restringido.	Tierras trabajables con fuertes dificultades, con riesgo de erosión muy elevado. Presentan limitaciones para el uso agrícola y pecuario.	Tierras no trabajables o con fuertes dificultades, con riesgo de erosión muy elevado. Presentan severas limitaciones para uso agrícola y pecuario, su uso óptimo es el forestal con fines de conservación.	Tierras no trabajables, con riesgo de erosión muy elevado. Su uso está restringido a fines de protección para evitar la erosión, manteniendo la vegetación arbórea y/o arbustiva.

**UNIDAD EJECUTORA MAGAP-PRAT PROGRAMA SIGTIERRAS**

**Proyecto:** Levantamiento de Cartografía Temática a escala 1:25.000 Lote 1

**Realizado por:**  **Fiscalizado por:** 

**Mapa de Capacidad de Uso de las Tierras del cantón QUERO**

Escala de trabajo 1:25.000    Escala de impresión 1:50.000    Fecha de elaboración: octubre de 2015