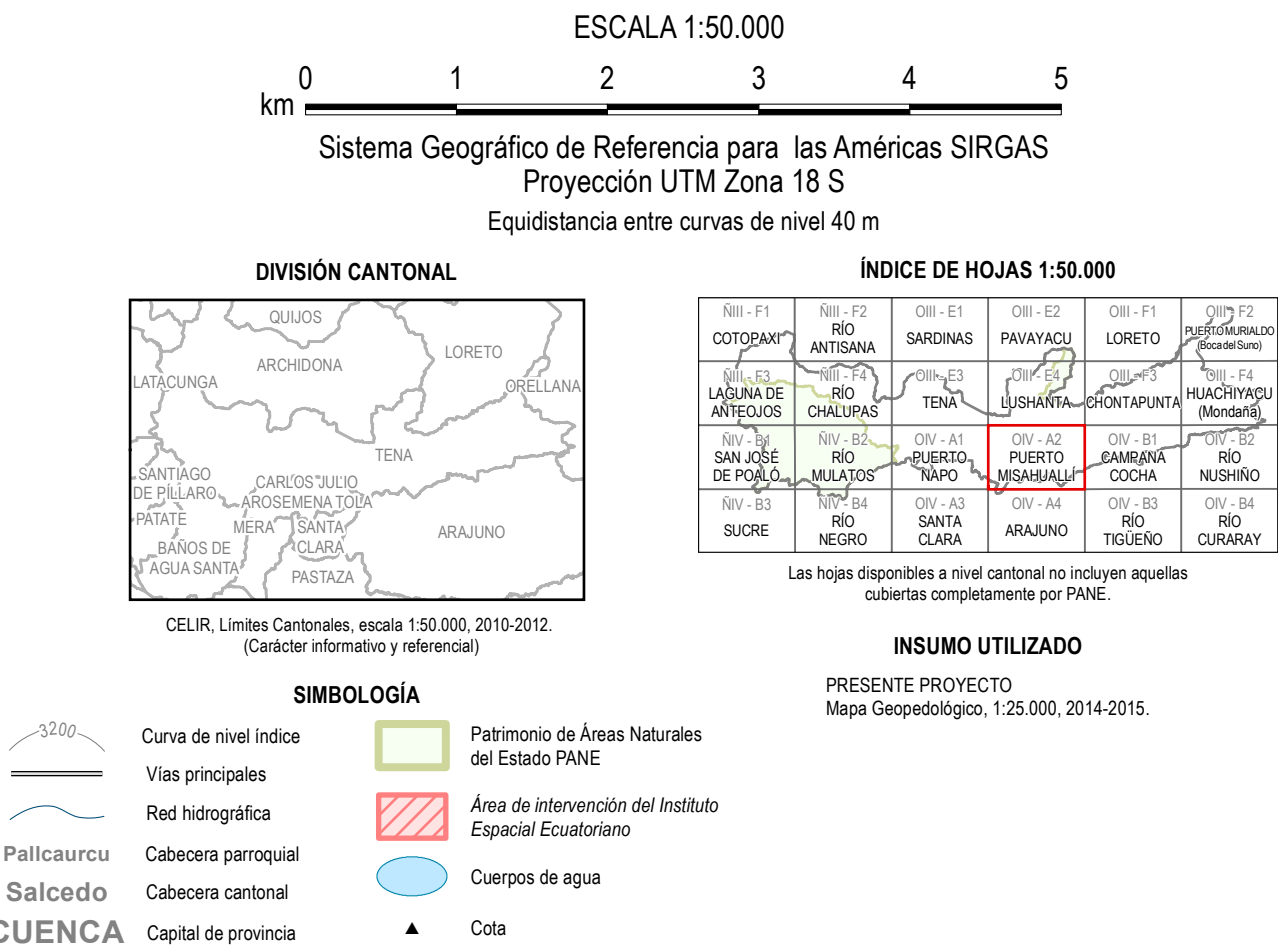
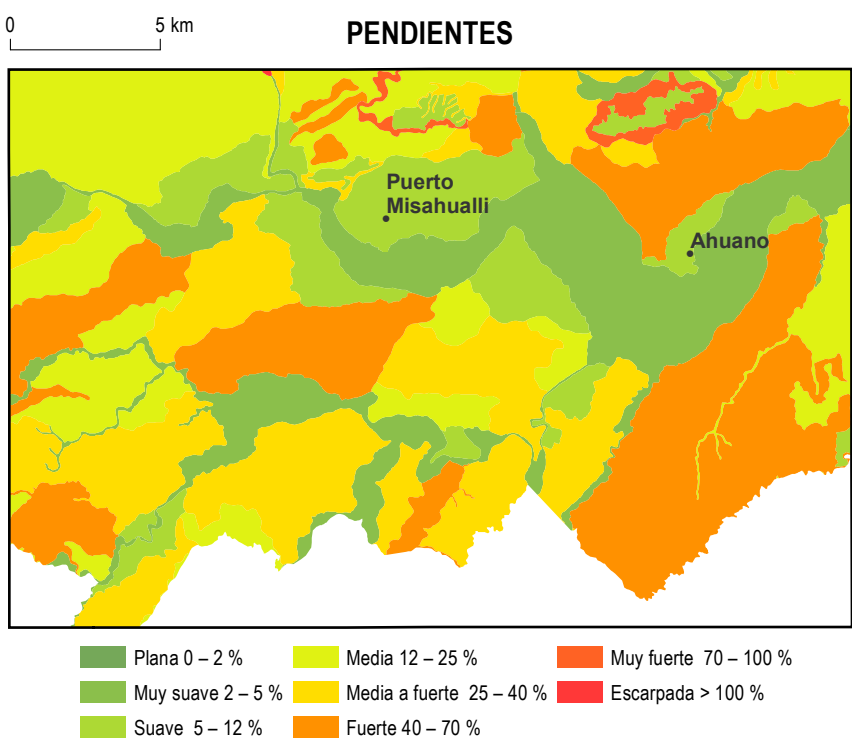


 Suelo alterado, zona urbana       Áreas misceláneas (valles en V, barrancos..)       No aplicable (lagunas, ríos..)

AGRICULTURA Y OTROS USOS-TIERRAS ARABLES				USO ESPECIAL CON POCO RIESGO DE EROSIÓN	APROVECHAMIENTOS FORESTALES O CON FINES DE CONSERVACIÓN. TIERRAS NO ARABLES		
Sin limitaciones a ligeras		Con limitaciones de ligeras a moderadas		Con limitaciones fuertes a muy fuertes	Con limitaciones muy fuertes		
I	II	III	IV	V	VI	VII	VIII
Tierras fácilmente trabajables, sin riesgo de erosión y con pocas o nulas limitaciones para el uso agrícola, forestal o pecuario.	Tierras fácilmente trabajables, con poco riesgo de erosión y ligeras limitaciones para el uso agrícola, forestal o pecuario.	Tierras trabajables con dificultades, con riesgo de erosión moderado y con ligeras o moderadas limitaciones para el uso agrícola, forestal o pecuario.	Tierras trabajables con dificultades, con riesgo de erosión alto y con moderadas limitaciones para el uso agrícola, forestal o pecuario.	Tierras trabajables para usos especiales, con limitaciones de drenaje, inundabilidad o salinidad. Su uso agrícola, pecuario o forestal es restringido.	Tierras trabajables con fuertes dificultades, con riesgo de erosión muy elevado. Presentan moderadas a severas limitaciones para uso agrícola y pecuario.	Tierras no trabajables o con fuertes dificultades, con riesgo de erosión muy elevado. Presentan severas limitaciones para uso agrícola y pecuario, su uso óptimo es el forestal con fines de conservación.	Tierras no trabajables, con riesgo de erosión muy elevado. Su uso está restringido a fines de protección para evitar la erosión, manteniendo la vegetación arbórea y/o arbustiva.

NOTA: Las unidades representadas en el presente mapa corresponden a unidades geopedológicas, base del análisis realizado



SUBCLASES DE CAPACIDAD DE USO Y DE UNIDADES DE MANEJO DE TIERRAS	
FACTORES	DESCRIPCIÓN
<b>Erosión (e)</b>	<b>Limitantes que se pueden presentar en una determinada clase por el factor erosión, que se produce por efecto de la pendiente.</b>
(e1)	Se utiliza con la clase para indicar un ligero incremento en la pendiente (2 a 5 %).
(e2)	Limitante de las diferentes clases de capacidad en los rangos de 5 a 12 y 12 a 25 % de pendiente.
(e3)	Limitante de las diferentes clases de capacidad en los rangos de 25 a 40%; 40 a 70 y mayor a 70 % de pendiente.
<b>Suelo (s)</b>	<b>Limitantes que se pueden presentar en una determinada clase de capacidad de uso por los siguientes factores: profundidad efectiva, textura, pedregosidad, fertilidad, salinidad y toxicidad del suelo.</b>
(s1)	Limitantes de profundidad efectiva cuando los suelos son poco profundos (21 a 50 cm), superficiales (11 a 20 cm) o muy superficiales (0 a 10 cm).
(s2)	Limitantes de suelo por texturas: arcillo-arenosas, arcillo-limosas, arenó francosas, arcillosas, arcillosas pesadas y arenas.
(s3)	Limitantes de suelo por pedregosidad, cuando es frecuente, abundante, pedregoso o rocoso.
(s4)	Limitantes de suelo cuando se tengan valores de fertilidad bajos o muy bajos.
(s5)	Limitantes de suelo cuando éste es salino, muy salino y extremadamente salino.
(s6)	Limitantes de suelo cuando exista toxicidad media y alta, tanto de carbonatos como de aluminio.
<b>Humedad (h)</b>	<b>Limitaciones que pueden presentar una determinada clase debido al exceso o deficiencia en el contenido de humedad del suelo y los periodos de inundación que pueda sufrir.</b>
(h1)	Limitantes de humedad por mal drenaje y drenaje excesivo del suelo.
(h2)	Limitantes de humedad por periodos de inundación corta, mediana, larga y permanente.
<b>Clima (c)</b>	<b>Limitaciones que se deben a distintas características climáticas que pueden afectar al desarrollo de los cultivos.</b>
(c1)	Limitantes de clima por regiones de humedad del suelo ústico, arídico, periódico, árido y péculico.
(c2)	Limitantes de clima por zonas de temperatura frías (10 a 13 °C) isotémico y muy frías (< 10 °C) isofrío.

 <p>Ministerio de Agricultura, Ganadería, Acuicultura y Pesca</p>	<h2>UNIDAD EJECUTORA MAGAP-PRAT PROGRAMA SIGTERRAS</h2>
 <p>SECRETARÍA</p>	<p><b>Proyecto:</b> Levantamiento de Cartografía Temática a escala 1:25.000 <b>Lote 1</b></p>
	<p><b>Realizado por:</b>  <b>Fiscalizado por:</b> </p>
	<p><b>Mapa de Capacidad de Uso de las Tierras del cantón TENA, hoja 14 de 17, OIV-A2</b></p>
<p>Escala de trabajo 1:25.000</p>	<p>Escala de impresión 1:50.000</p>
<p>Fecha de elaboración: noviembre de 2015</p>	