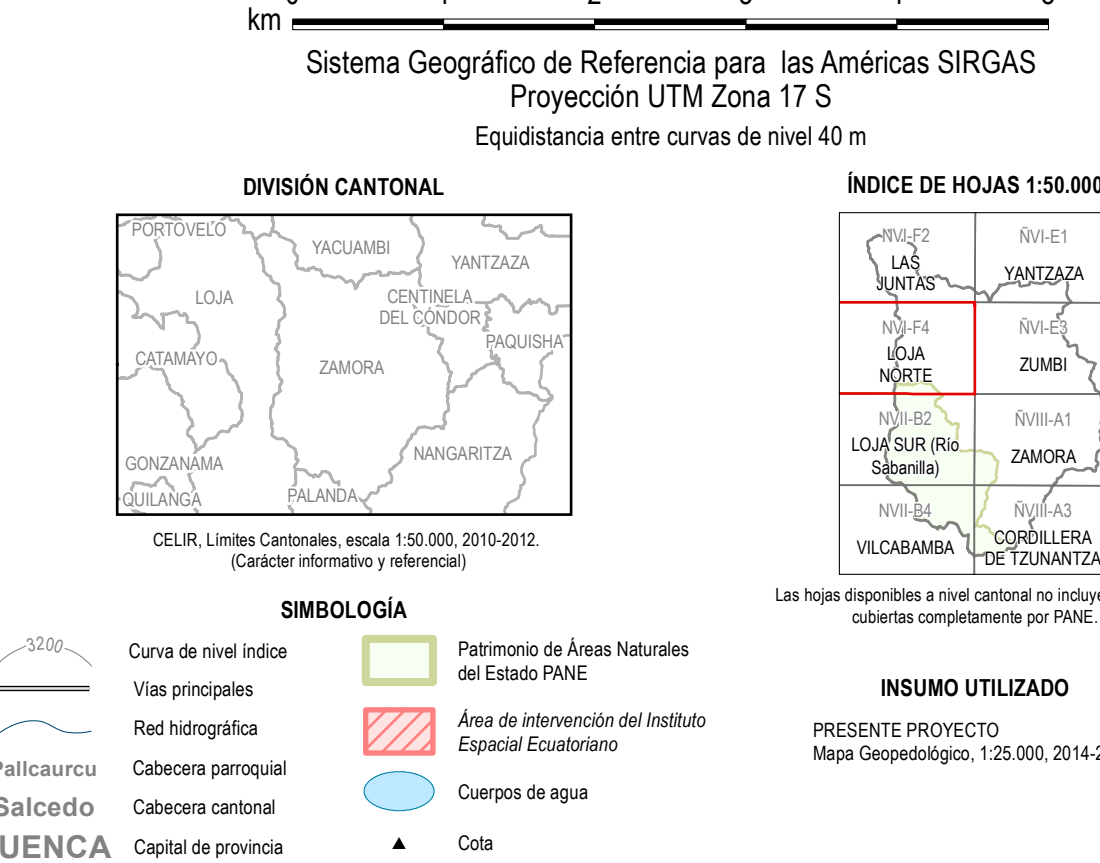
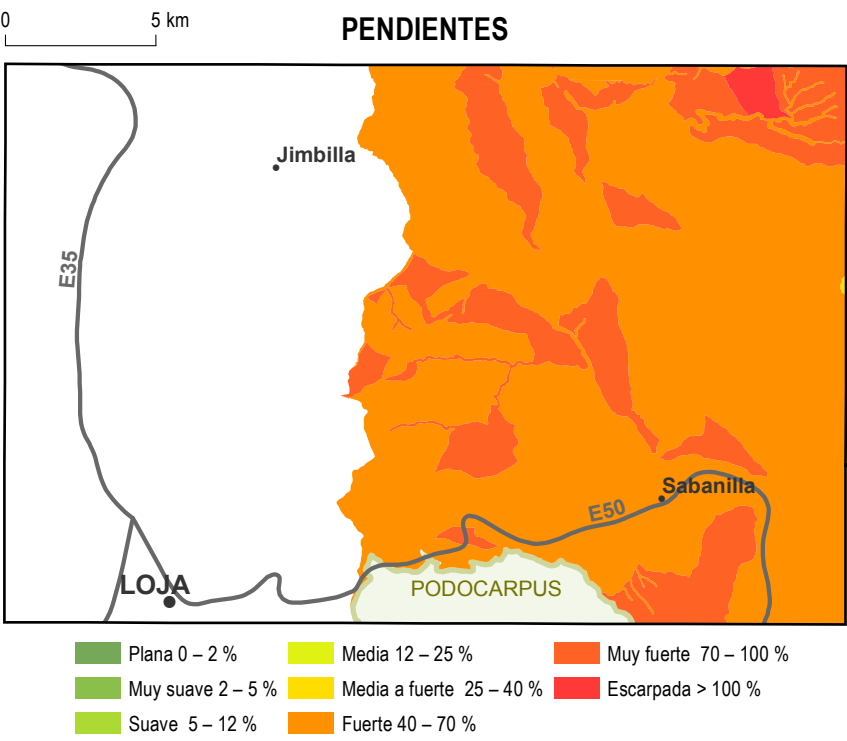


Base topográfica IGM
CELIR, Límites Cantonales, escala 1:50.000, 2010-2012.
(Carácter informativo y referencial)

NOTA: Las unidades representadas en el presente mapa corresponden a unidades geopedológicas, base del análisis realizado.



SUBCLASES DE CAPACIDAD DE USO Y DE UNIDADES DE MANEJO DE TIERRAS	
FACTORES	DESCRIPCIÓN
Erosión (e)	Limitantes que se pueden presentar en una determinada clase por el factor erosión, que se produce por efecto de la pendiente.
	(e1) Se utiliza con la clase para indicar un ligero incremento en la pendiente (2 a 5 %).
	(e2) Limitante de las diferentes clases de capacidad en los rangos de 5 a 12 % y 12 a 25 % de pendiente.
Suelo (s)	Limitante de las diferentes clases de capacidad en los rangos de 25 a 40 %, 40 a 70 % y mayor a 70 % de pendiente.
	(s1) Limitantes que se pueden presentar en una determinada clase de capacidad de uso por los siguientes factores: profundidad efectiva, textura, pedregosidad, fertilidad, salinidad y toxicidad del suelo.
	(s2) Limitantes de profundidad efectiva cuando los suelos son poco profundos (21 a 50 cm), superficiales (11 a 20 cm) o muy superficiales (0 a 10 cm).
Humedad (h)	Limitantes de suelo por texturas: arcillo-arenosas, arcillo-limosas, arenoso francosas, arcillosas, arcillosas pesadas y arenosas.
	(h1) Limitantes de suelo por pedregosidad, cuando es frecuente, abundante, pedregoso o rocoso.
	(h2) Limitantes de suelo cuando se tengan valores de fertilidad bajos o muy bajos.
Clima (c)	Limitantes de suelo cuando éste es salino, muy salino y extremadamente salino.
	(c1) Limitantes de suelo cuando exista toxicidad media y alta, tanto de carbonatos como de aluminio.
	(c2) Limitantes de humedad por mal drenaje y drenaje excesivo del suelo.
Clima (c)	Limitantes de humedad por períodos de inundación corto, mediano, largo y permanente.
	(c1) Limitaciones que se deben a distintas características climáticas que pueden afectar al desarrollo de los cultivos.
	(c2) Limitantes de clima por regímenes de humedad del suelo ústico, arídico, peridico, álico y pericóico.

CLASES Y UNIDADES DE MANEJO							
Clase I	Clase II	Clase III	Clase IV	Clase V	Clase VI	Clase VII	Clase VIII
			7.IVe2s4		18.VIe3s4 22.VIe3s4s6 24.VIe2s1s4s6	26.VIe3s4 28.VIe3s3s4 30.VIe3s4s6 32.VIe3s1s4s6	41.VIe3s4 51.VIe3s1s3s4 53.VIe3s1s4h1 54.VIe3s1s4s6 55.VIe3s2s2s4 60.VIe3s1s2s4s6 61.VIe3s1s3s4s6

UNIDADES SIN CARACTERIZACIÓN		
	Suelo alterado, zona urbana	
	No aplicable (lagunas, ríos...)	

AGRICULTURA Y OTROS USOS-TIERRAS ARABLES				USO ESPECIAL CON POCO RIESGO DE EROSIÓN		APROVECHAMIENTOS FORESTALES O CON FINES DE CONSERVACIÓN. TIERRAS NO ARABLES	
Sin limitaciones a ligeras		Con limitaciones de ligeras a moderadas		Con limitaciones fuertes a muy fuertes		Con limitaciones muy fuertes	
I	II	III	IV	V	VI	VII	VIII
Tierras fácilmente trabajables, sin riesgo de erosión y con pocas o nulas limitaciones para el uso agrícola, forestal o pecuario.	Tierras fácilmente trabajables, con poco riesgo de erosión y ligeras limitaciones para el uso agrícola, forestal o pecuario.	Tierras trabajables con dificultades, con riesgo de erosión moderado y con ligeras o moderadas limitaciones para el uso agrícola, forestal o pecuario.	Tierras trabajables con dificultades, con riesgo de erosión alto y con moderadas limitaciones para el uso agrícola, forestal o pecuario.	Tierras trabajables para usos especiales, con limitaciones de drenaje, inundabilidad o salinidad. Su uso agrícola, pecuario o forestal es restringido.	Tierras trabajables con fuertes dificultades, con riesgo de erosión muy elevado. Presentan severas limitaciones para uso agrícola y pecuario.	Tierras no trabajables o con fuertes dificultades, con riesgo de erosión muy elevado. Presentan severas limitaciones para uso agrícola y pecuario, su uso óptimo es el forestal con fines de conservación.	Tierras no trabajables, con riesgo de erosión muy elevado. Su uso está restringido a fines de protección para evitar la erosión, manteniendo la vegetación arbórea y/o arbustiva.

UNIDAD EJECUTORA MAGAP-PRAT PROGRAMA SIGTIERRAS	
Proyecto: Levantamiento de Cartografía Temática a escala 1:25.000 Lote 2	
Realizado por:	Fiscalizado por:
Mapa de Capacidad de Uso de las Tierras del cantón ZAMORA, hoja 3 de 7, NVI-F4	
Escala de trabajo 1:25.000	Escala de impresión 1:50.000
Fecha de elaboración: diciembre de 2015	