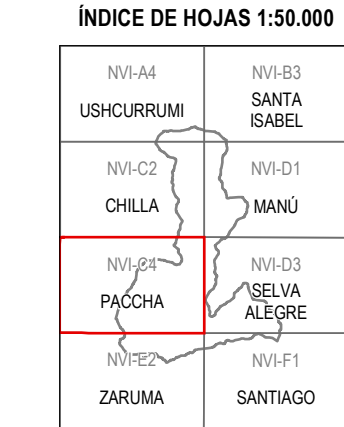
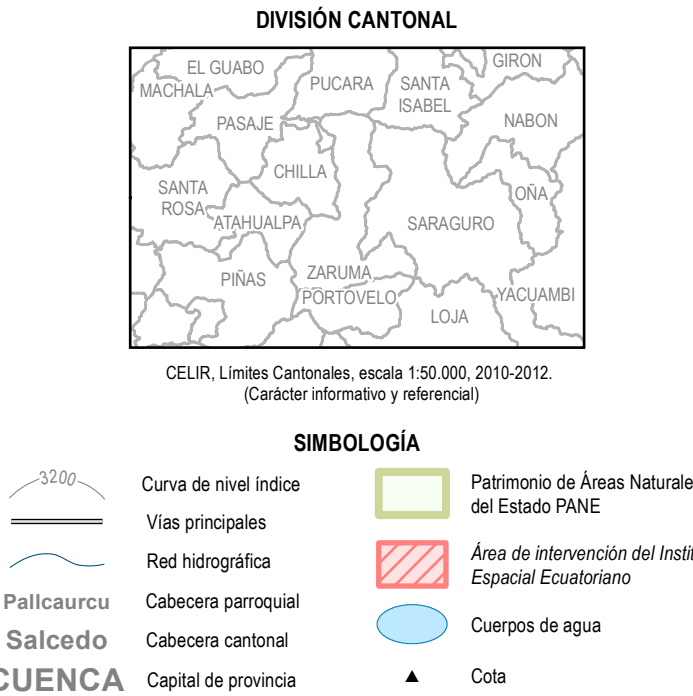
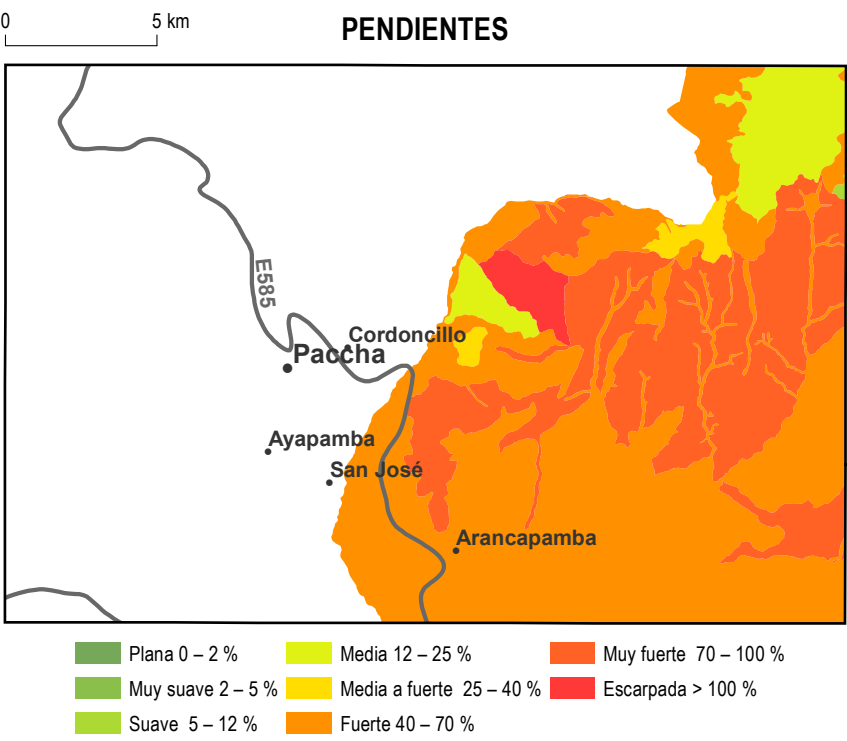


Base topográfica IGM
CELIR, Límites Cantonales, escala 1:50.000, 2010-2012.
(Carácter informativo y referencial)

NOTA: Las unidades representadas en el presente mapa
corresponden a unidades geopedológicas, base del análisis realizado.



INSUMO UTILIZADO
Mapa Geopedológico, 1:25.000, 2014-2015.

SUBCLASES DE CAPACIDAD DE USO Y DE UNIDADES DE MANEJO DE TIERRAS	
FACTORES	DESCRIPCIÓN
Erosión (e)	Límites que se pueden presentar en una determinada clase por el factor erosión, que se produce por efecto de la pendiente.
	(e1) Se utiliza con la clase para indicar un ligero incremento en la pendiente (2 a 5 %).
	(e2) Límite de las diferentes clases de capacidad en los rangos de 5 a 12 % y 12 a 25 % de pendiente.
Suelo (s)	Límites que se pueden presentar en una determinada clase de capacidad de uso por los siguientes factores: profundidad efectiva, textura, pedregosidad, fertilidad, salinidad y toxicidad del suelo.
	(s1) Límites de profundidad efectiva cuando los suelos son poco profundos (21 a 50 cm), superficiales (11 a 20 cm) o muy superficiales (0 a 10 cm).
	(s2) Límites de suelo por texturas: arcillo-arenosas, arcillo-limosas, arenoso francas, arcillosas, arcillosas pesadas y arenas.
Humedad (h)	Límites de suelo por pedregosidad, cuando es frecuente, abundante, pedregoso o rocoso.
	(h1) Límites de suelo cuando se tengan valores de fertilidad bajos o muy bajos.
	(h2) Límites de suelo cuando éste es salino, muy salino y extremadamente salino.
Clima (c)	Límites de suelo cuando exista toxicidad media y alta, tanto de carbonatos como de aluminio.
	(c1) Límites de humedad por mal drenaje y drenaje excesivo del suelo.
	(c2) Límites de humedad por períodos de inundación corto, mediano, largo y permanente.
Clima (c)	Límites que se deben a distintas características climáticas que pueden afectar al desarrollo de los cultivos.
	(c1) Límites de clima por regímenes de humedad del suelo ústico, arídico, peridico, árido y pericídico.
	(c2) Límites de clima por zonas de temperatura fría (10 a 13 °C) isométrico y muy frías (< 10 °C) isofrío.

CLASES Y UNIDADES DE MANEJO							
Clase I	Clase II	Clase III	Clase IV	Clase V	Clase VI	Clase VII	Clase VIII
			5.IVe2s4 8.IVe2s2s4		14.VIe3s2 15.VIe3s4 17.VIe2s4c2 19.VIe3s2s4 20.VIe3s4c2 22.VIe2s2s4c2 25.VIe2s1s2s4s6c2	26.VIIe3 28.VIIe3s2 29.VIIe3s4 33.VIIe3s2s4 36.VIIe3s4c2 54.VIIe3s2s3s4c2	58.VIIIe3 60.VIIIe3s4 64.VIIIe3s2s4 66.VIIIe3s3s4 67.VIIIe3s4c2 75.VIIIe3s2s4c2 77.VIIIe2s1s4h1c2 80.VIIIe2s2s3s4c2 82.VIIIe3s1s2s4s6 87.VIIIe3s1s2s4s6c2 88.VIIIe2s1s2s3s4s6c2

UNIDADES SIN CARACTERIZACIÓN		
Suelo alterado, zona urbana	Áreas misceláneas (valles en V, barrancos...)	No aplicable (lagunas, rios...)

AGRICULTURA Y OTROS USOS-TIERRAS ARABLES				USO ESPECIAL CON POCO RIESGO DE EROSIÓN		APROVECHAMIENTOS FORESTALES O CON FINES DE CONSERVACIÓN. TIERRAS NO ARABLES	
Sin limitaciones a ligeras		Con limitaciones de ligeras a moderadas		Con limitaciones fuertes a muy fuertes		Con limitaciones muy fuertes	
I	II	III	IV	V	VI	VII	VIII
Tierras fácilmente trabajables, sin riesgo de erosión y con pocas o nulas limitaciones para el uso agrícola, forestal o pecuario.	Tierras fácilmente trabajables, con poco riesgo de erosión y ligeras limitaciones para el uso agrícola, forestal o pecuario.	Tierras trabajables con dificultades, con riesgo de erosión moderado y con ligeras o moderadas limitaciones para el uso agrícola, forestal o pecuario.	Tierras trabajables con dificultades, con riesgo de erosión alto y con moderadas limitaciones para el uso agrícola, forestal o pecuario.	Tierras trabajables para usos especiales, con limitaciones de drenaje, inundabilidad o salinidad. Su uso agrícola, pecuario o forestal es restringido.	Tierras trabajables con fuertes dificultades, con riesgo de erosión muy elevado. Presentan severas limitaciones para uso agrícola y pecuario.	Tierras no trabajables o con fuertes dificultades, con riesgo de erosión muy elevado. Presentan severas limitaciones para uso agrícola y pecuario, su uso óptimo es el forestal con fines de conservación.	Tierras no trabajables, con riesgo de erosión muy elevado. Su uso está restringido a fines de protección para evitar la erosión, manteniendo la vegetación arbórea y/o arbustiva.

UNIDAD EJECUTORA MAGAP-PRAT PROGRAMA SIGTIERRAS	
Proyecto: Levantamiento de Cartografía Temática a escala 1:25.000 Lote 2	
Realizado por:	Fiscalizado por:
Mapa de Capacidad de Uso de las Tierras del cantón ZARUMA, hoja 5 de 8, NVI-C4	
Escala de trabajo 1:25.000	Escala de impresión 1:50.000
Fecha de elaboración: noviembre de 2015	