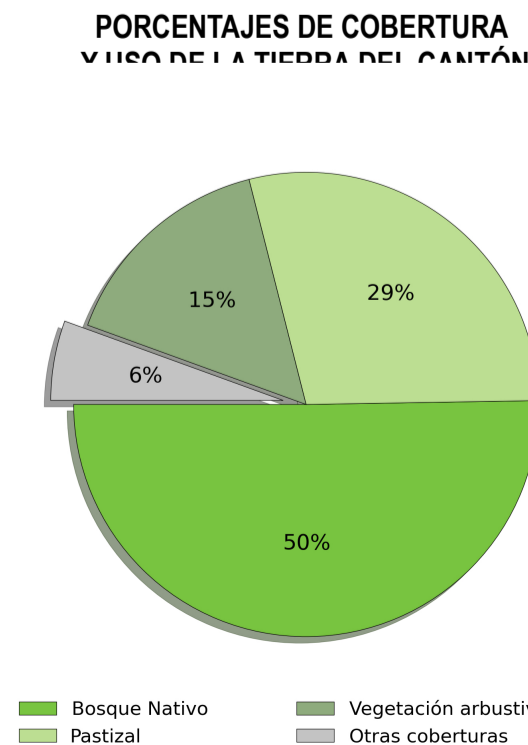
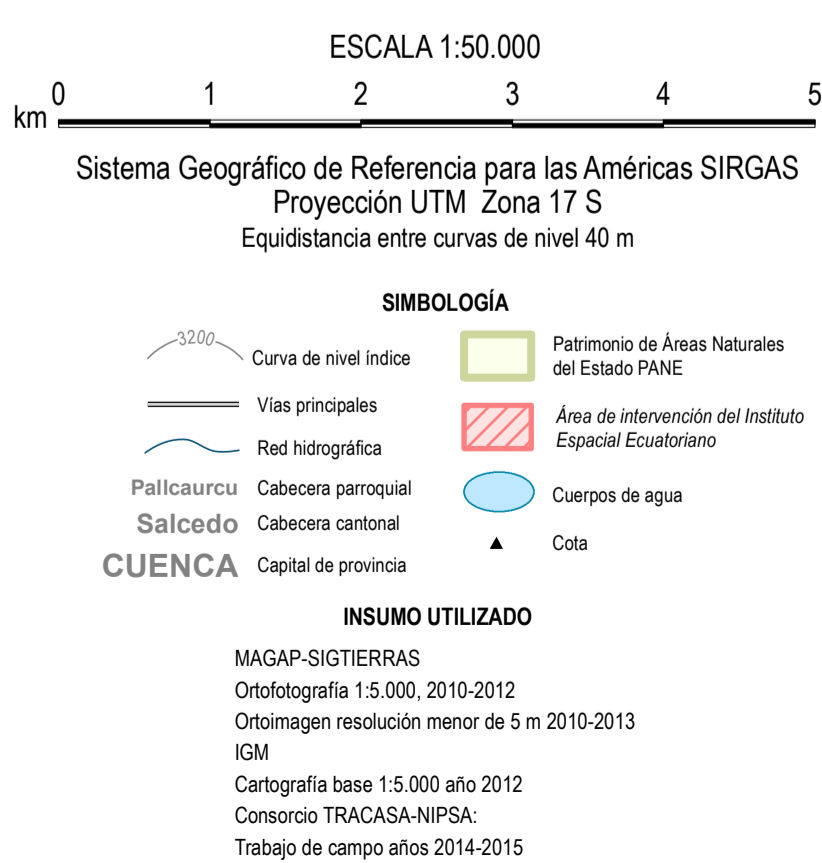
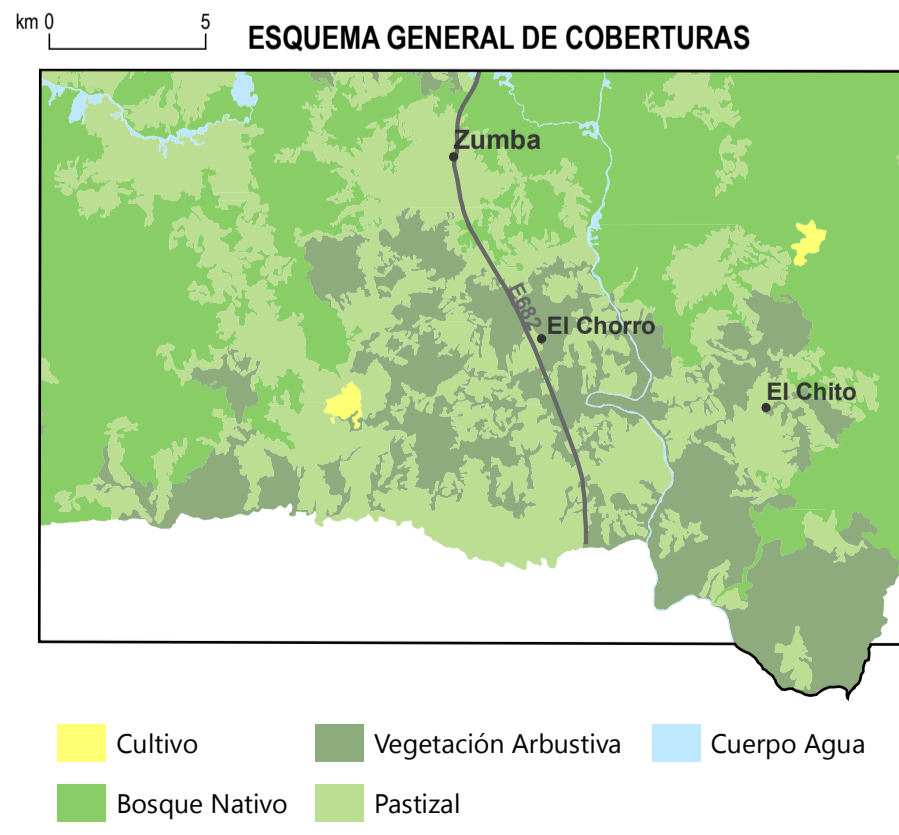
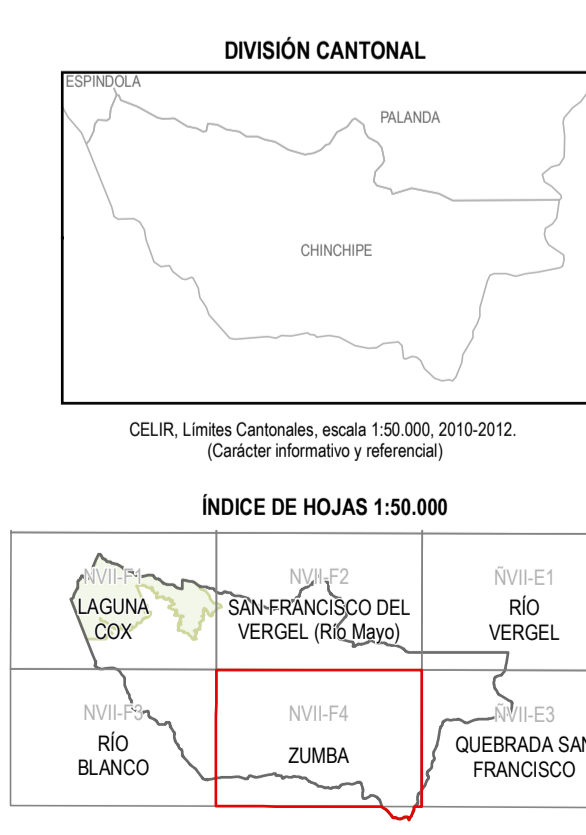
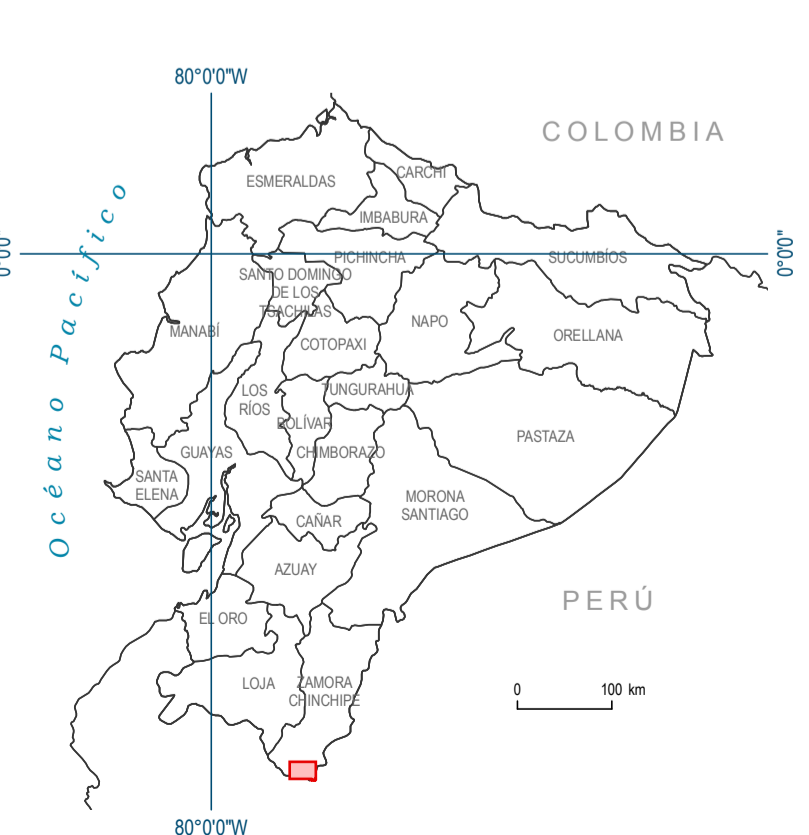


Base topográfica IGM

CELIR, Límites Cantonales, escala 1:50.000, 2010-2012.
(Carácter informativo y referencial)



LEYENDA DE COBERTURA Y USO DE LA TIERRA

CULTIVOS

- | | | |
|------------------------------|-----------------------|----------|
| C12 Cacao | C33 Maíz duro | C76 Yuca |
| C13 Café | C49 Otras permanentes | |
| C14 Caña de azúcar artesanal | C62 Plátano | |

MOSAICO DE CULTIVOS

- | | |
|--------------------------------------|---|
| Mc1 Cacao y bosque húmedo | Mc19 Café y plátano |
| Mc2 Cacao y café | Mc20 Café y vegetación arbustiva húmeda |
| Mc3 Cacao y caña de azúcar artesanal | Mc21 Café y yuca |
| Mc6 Cacao y otras permanentes | Mc24 Caña de azúcar artesanal y café |
| Mc7 Cacao y pasto cultivado | Mc27 Caña de azúcar artesanal y plátano |
| Mc8 Cacao y plátano | Mc29 Maíz duro y café |
| Mc10 Café y bosque húmedo | Mc30 Maíz duro y pasto cultivado |
| Mc11 Café y cacao | Mc32 Maíz duro y plátano |
| Mc12 Café y caña de azúcar artesanal | Mc46 Plátano y cacao |
| Mc15 Café y maíz suave | Mc47 Plátano y café |
| Mc17 Café y otras permanentes | Mc57 Plátano y yuca |
| Mc18 Café y pasto cultivado | Mc59 Yuca y café |
| | Mc64 Yuca y plátano |

PASTIZAL

- P2 Pasto cultivado P3 Pasto cultivado con presencia de árboles

MOSAICO DE PASTOS

- Mp2 Pasto cultivado con presencia de árboles y café
Mp3 Pasto cultivado con presencia de árboles y caña de azúcar artesanal
Mp9 Pasto cultivado y cacao
Mp10 Pasto cultivado y café
Mp12 Pasto cultivado y caña de azúcar industrial
Mp18 Pasto cultivado y plátano

PLANTACIÓN FORESTAL

- F1 Balsa

BOSQUE NATIVO

- Bn1 Bosque húmedo

VEGETACIÓN HERBÁCEA

- Vh1 Vegetación herbácea húmeda

VEGETACIÓN ARBUSTIVA

- Vah Vegetación arbustiva húmeda

ERIAL

- E5 Área erosionada

CUERPO DE AGUA

- Ca2 Río

ÁREA POBLADA

- | | |
|---|-------------------------------------|
| Ap1 Área en proceso de urbanización | Ap3 Poblado (núcleo urbano poblado) |
| Ap2 Zona edificada (núcleo urbano ciudad) | Ap4 Área periurbana |

INFRAESTRUCTURA ANTRÓPICA

- | | | |
|----------------------------|-----------------------------------|-------------------------|
| Ia2 Complejo aeroportuario | Ia6 Complejo militar | Ia32 Suelo sin edificar |
| Ia3 Complejo educacional | Ia10 Complejo recreacional | |
| Ia5 Complejo industrial | Ia14 Depósito de aguas residuales | |