

LEYENDA DE COBERTURA Y USO DE LA TIERRA

CULTIVOS

- C02 Aguacate
- C09 Babaco
- C34 Maíz suave
- C36 Mandarina
- C43 Mora
- C55 Papa
- C71 Tomate de árbol
- C72 Tomate riñón

MOSAICO DE CULTIVOS

- Mc02 Aguacate y mandarina
- Mc03 Aguacate y misceláneo de frutales
- Mc04 Aguacate y pasto cultivado
- Mc05 Aguacate y tomate de árbol
- Mc142 Maíz suave y aguacate
- Mc143 Maíz suave y arveja
- Mc152 Maíz suave y eucalipto
- Mc157 Maíz suave y mandarina
- Mc159 Maíz suave y misceláneo de frutales
- Mc161 Maíz suave y mora
- Mc162 Maíz suave y otras frutas
- Mc164 Maíz suave y papa
- Mc165 Maíz suave y pasto cultivado
- Mc170 Maíz suave y tomate de árbol
- Mc171 Maíz suave y tomate riñón
- Mc182 Mandarina y aguacate
- Mc186 Mandarina y otras frutas
- Mc189 Mandarina y pasto cultivado
- Mc190 Aguacate y tomate de árbol
- Mc195 Misceláneo de frutales
- Mc198 Mora y maíz suave
- Mc199 Mora y otras frutas
- Mc200 Mora y pasto cultivado
- Mc283 Tomate de árbol y aguacate
- Mc284 Tomate de árbol y babaco
- Mc285 Tomate de árbol y eucalipto
- Mc287 Tomate de árbol y maíz suave
- Mc289 Maíz suave y papa
- Mc291 Tomate de árbol y pasto cultivado
- Mc292 Tomate de árbol y pasto de corte (forraje)
- Mc294 Tomate riñón y babaco

PASTIZAL

- P1 Pasto de corte (forraje)
- P2 Pasto cultivado
- P3 Pasto cultivado con presencia de árboles

MOSAICO DE PASTOS

- Mp13 Pasto cultivado y aguacate
- Mp16 Pasto cultivado y bosque húmedo
- Mp26 Pasto cultivado y eucalipto
- Mp29 Pasto cultivado y haba
- Mp31 Pasto cultivado y maíz suave
- Mp35 Pasto cultivado y misceláneo de frutales
- Mp37 Pasto cultivado y mora
- Mp40 Pasto cultivado y otras frutas
- Mp46 Pasto cultivado y papa
- Mp48 Pasto cultivado y pasto de corte (forraje)
- Mp53 Pasto cultivado y tomate de árbol
- Mp57 Pasto cultivado y vegetación arbustiva húmeda
- Mp66 Pasto de corte (forraje) y maíz suave
- Mp70 Pasto de corte (forraje) y pasto cultivado

PLANTACIÓN FORESTAL

- F12 Eucalipto
- F19 Pino

BOSQUE NATIVO

- Bn1 Bosque húmedo

VEGETACIÓN HERBÁCEA

- Vh1 Vegetación herbácea húmeda
- Vh3 Vegetación herbácea de humedal

VEGETACIÓN ARBUSTIVA

- Vah Vegetación arbustiva húmeda

PÁRAMO (vegetación de altura)

- Pa Vegetación arbustiva de altura
- Ph Vegetación herbácea de altura

ERIAL

- E2 Banco de arena
- E5 Área erosionada
- E7 Depósito volcánico reciente

CUERPO DE AGUA

- Ca2 Río

ÁREA POBLADA

- Ap3 Poblado (núcleo urbano poblado)

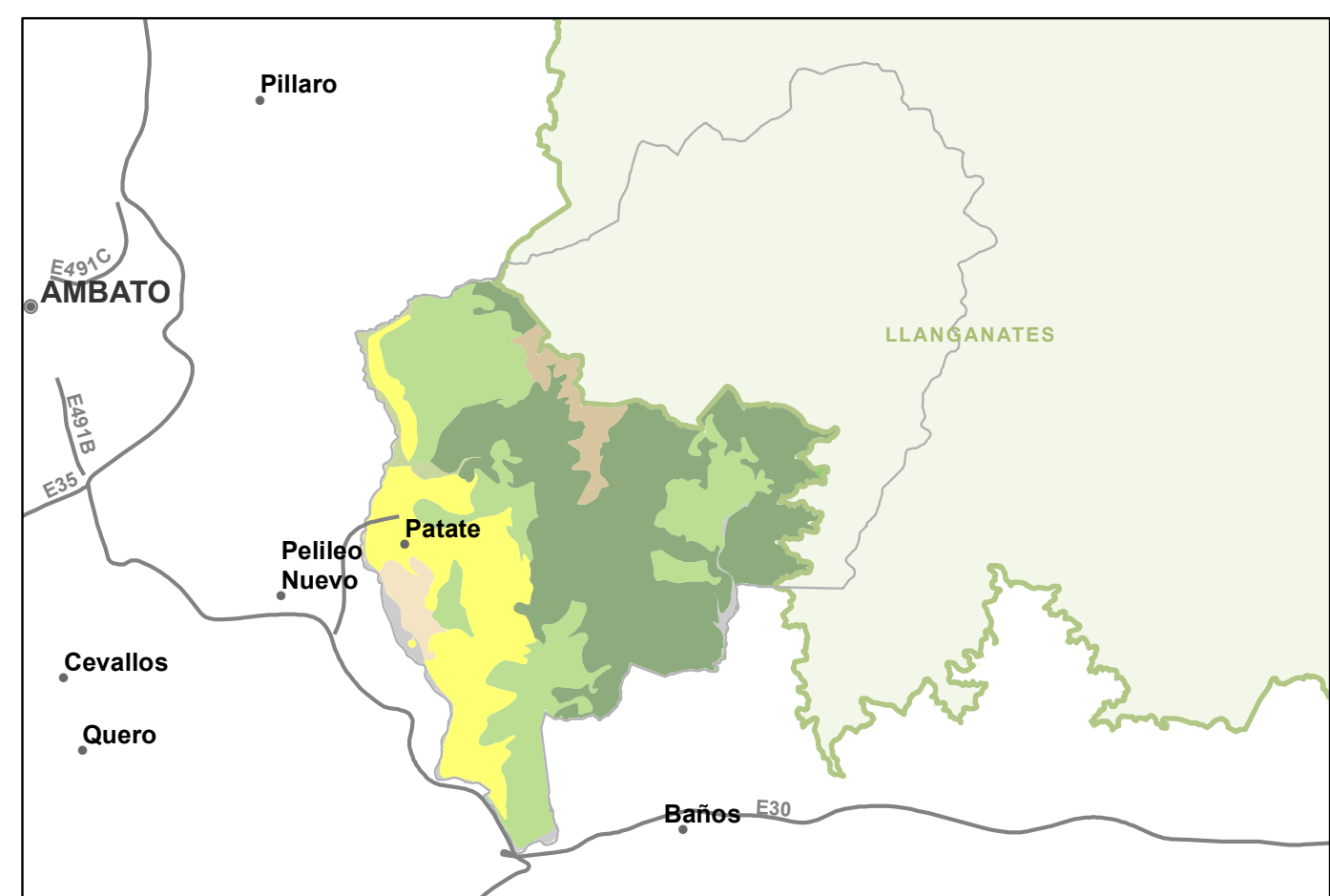
INFRAESTRUCTURA ANTRÓPICA

- Ia1 Campamento empresarial
- Ia2 Cantera
- Ia35 Hacienda
- Ia10 Complejo recreacional
- Ia17 Granja avícola
- Ia99 Otro

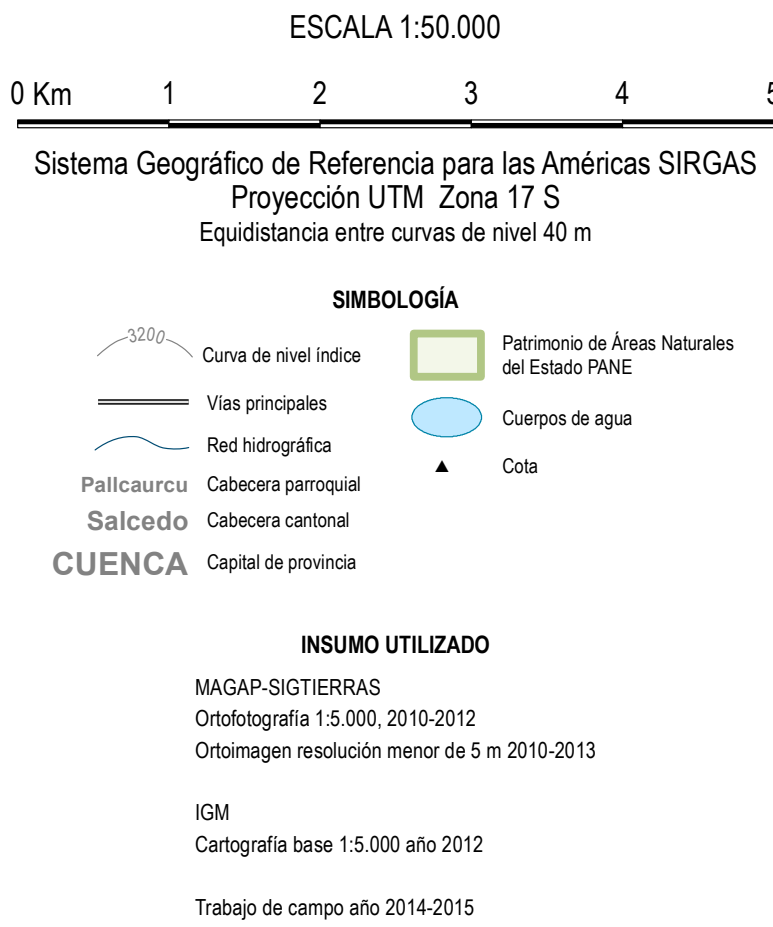
Base topográfica IGM  
CELUR Límites Cantonales, escala 1:50.000, 2010-2012.  
(Carácter informativo y referencial)



ESQUEMA GENERAL DE COBERTURAS



- Cultivo
- Mosaico Agropecuario
- Pastizal
- Plantación Forestal
- Bosque Nativo
- Vegetación Herbácea
- Vegetación Arbustiva
- Páramo
- Infraestructura Antrópica



PORCENTAJES DE COBERTURA  
Y USO DE LA TIERRA

