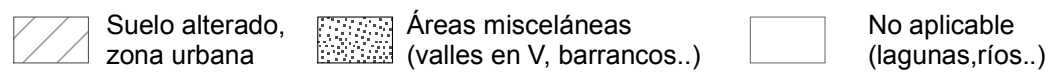


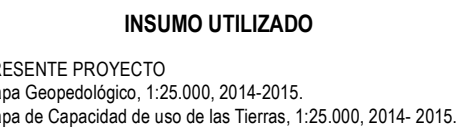
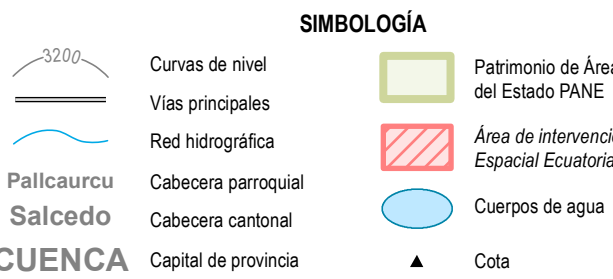
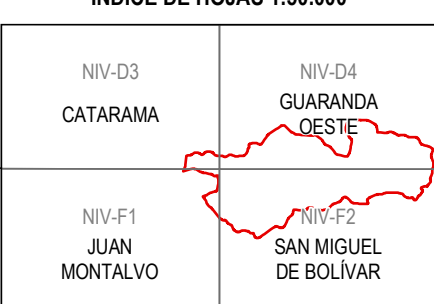
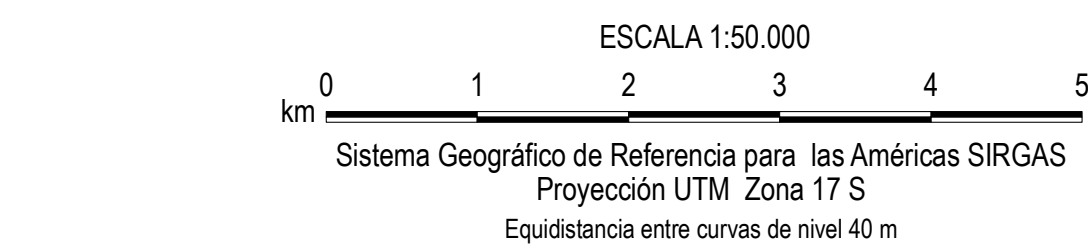
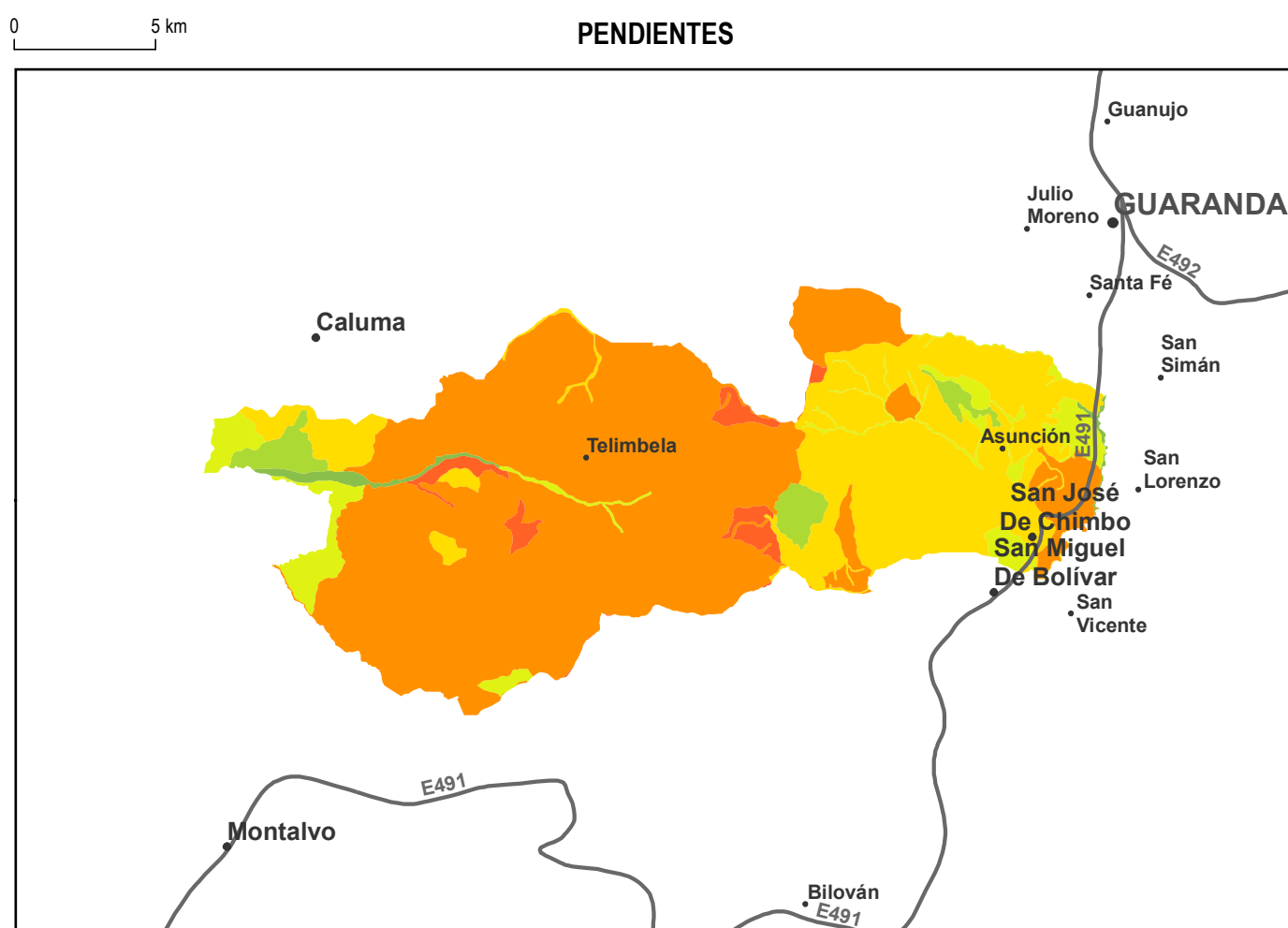
	Clase 1	Clase 2	Clase 3	Clase 4	Clase 5
1.1		2.2e1	5.3e2	10.4e3	31.5e3
		3.2e9	6.3e2e1	11.4e1e8	22.3e3e2
		4.2e1e9	7.3e2e9	12.4e3e3	33.3e3e3
			8.3e2e2e9	13.4e2e7	34.3e3e4
			9.3e1e9e1	14.4e2e8	35.3e3e5
				15.4e3e3	36.5e2e3e7
				16.4e3e4	37.5e3e2e3
				17.4e3e7	38.3e3e5e9
				18.4e3e8	39.5e3e3e2e3e5
				19.4e3e9	
				20.4e2e7e8	
				21.4e2e7e9	
				22.4e2e8e9	
				23.4e3e3e5	
				24.4e3e7e9	
				25.4e3e7e9	
				26.4e2e4e7e9	
				27.4e2e7e9e9	
				28.4e3e7e8e9	
				29.4e2e7e8e9e1	
				30.4e3e2e3e8e9	

UNIDADES SIN CARACTERIZACIÓN



CLASES DE DIFICULTAD DE LABRANZA					
TIERRAS ARABLES				TIERRAS NO ARABLES	
Sin restricción		Restricción baja	Restricción media	Restricción alta	No arables
<p>Son superficies de arable o de secano, profundas o superficiales, que no presentan limitaciones de tipo físico, químico o biológico, que no haya sido sometido a ningún tipo de limitación de tipo físico, químico o biológico, que no haya sido sometido a ningún tipo de limitación de tipo físico, químico o biológico, que no haya sido sometido a ningún tipo de limitación de tipo físico, químico o biológico.</p>	<p>Son superficies de arable o de secano, profundas o superficiales, que presentan limitaciones de tipo físico, químico o biológico, que no haya sido sometido a ningún tipo de limitación de tipo físico, químico o biológico, que no haya sido sometido a ningún tipo de limitación de tipo físico, químico o biológico.</p>	<p>Son superficies de arable o de secano, profundas o superficiales, que presentan limitaciones de tipo físico, químico o biológico, que no haya sido sometido a ningún tipo de limitación de tipo físico, químico o biológico, que no haya sido sometido a ningún tipo de limitación de tipo físico, químico o biológico.</p>	<p>Son superficies de arable o de secano, profundas o superficiales, que presentan limitaciones de tipo físico, químico o biológico, que no haya sido sometido a ningún tipo de limitación de tipo físico, químico o biológico, que no haya sido sometido a ningún tipo de limitación de tipo físico, químico o biológico.</p>	<p>Son superficies de arable o de secano, profundas o superficiales, que presentan limitaciones de tipo físico, químico o biológico, que no haya sido sometido a ningún tipo de limitación de tipo físico, químico o biológico, que no haya sido sometido a ningún tipo de limitación de tipo físico, químico o biológico.</p>	<p>Son superficies de arable o de secano, profundas o superficiales, que presentan limitaciones de tipo físico, químico o biológico, que no haya sido sometido a ningún tipo de limitación de tipo físico, químico o biológico, que no haya sido sometido a ningún tipo de limitación de tipo físico, químico o biológico.</p>

NOTA: Las unidades representadas en el presente mapa corresponden a unidades geopedológicas, base del análisis realizado

[illegible]


UNIDAD EJECUTORA MAGAP-PRAT PROGRAMA SIGTIERRAS
Proyecto: Levantamiento de Cartografía Temática a escala 1:25.000 Lote 2
 Realizado por:  Fiscalizado por: 
Mapa de Dificultad de Labranza del cantón CHIMBO
 Escala de trabajo 1:25.000 Escala de impresión 1:50.000 Fecha de elaboración: octubre de 2015