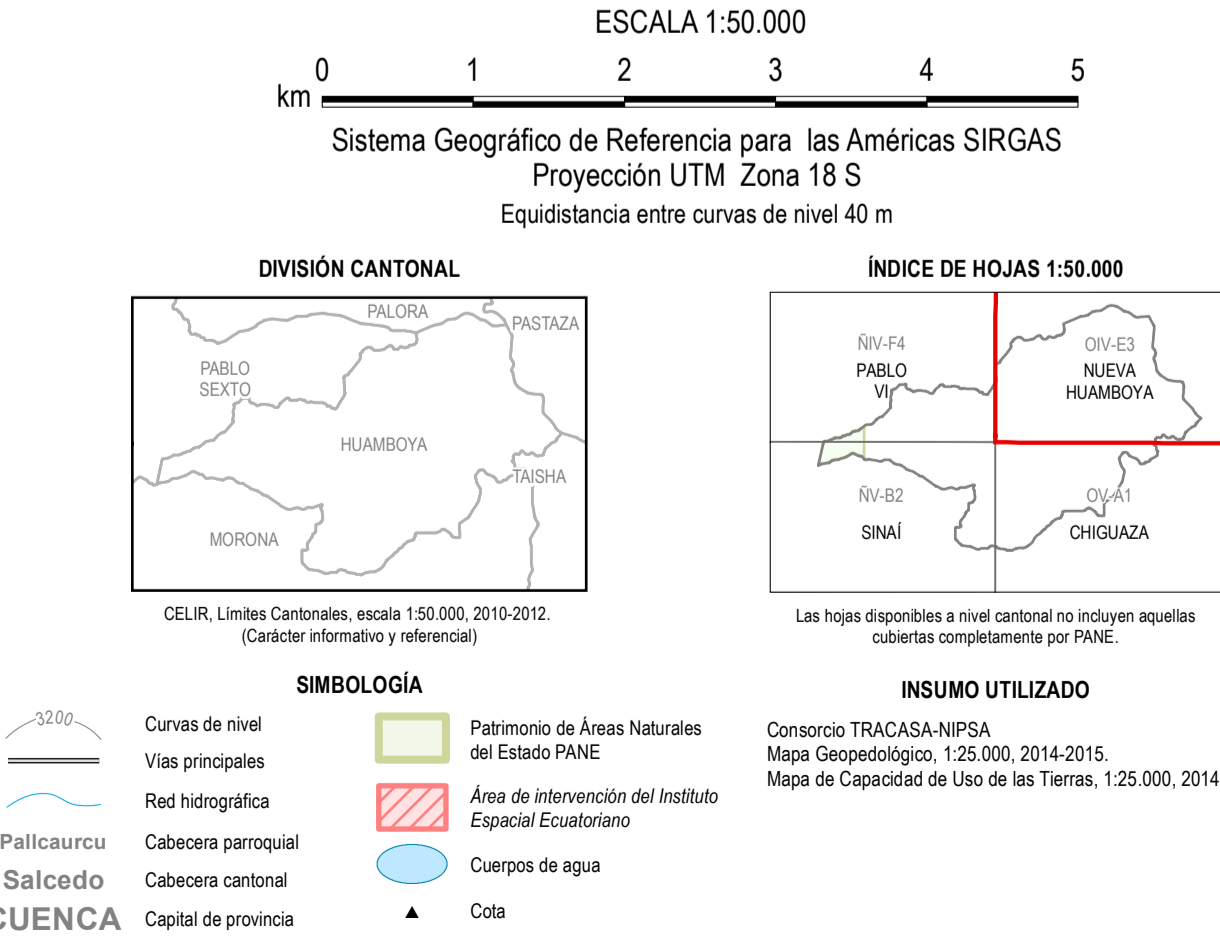
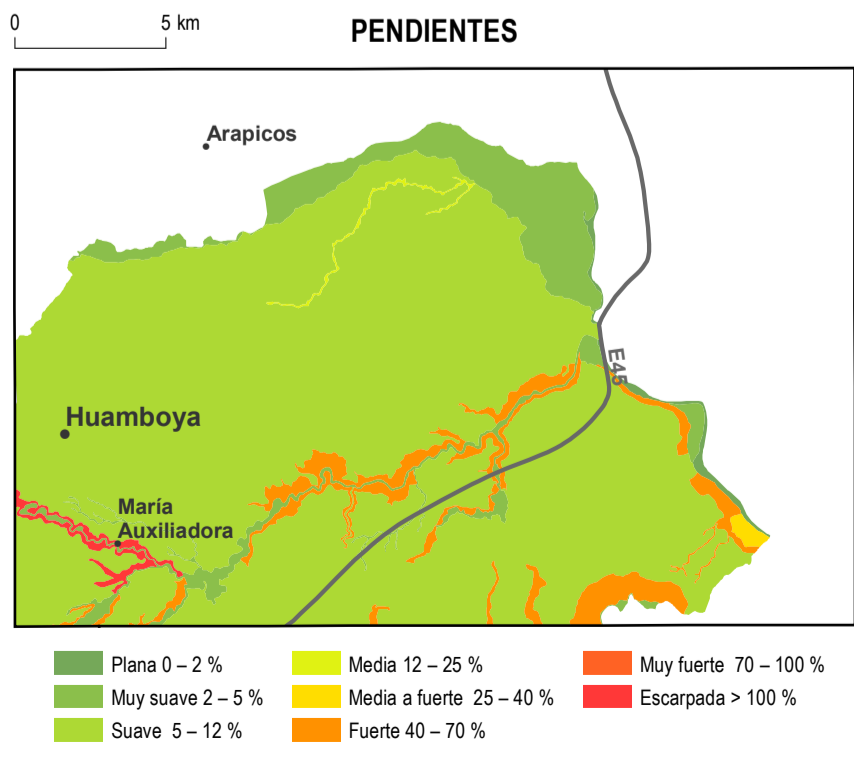


Base topográfica IGM
CELIR, Límites Cantonales, escala 1:50.000, 2010-2012.
(Carácter informativo y referencial)

NOTA: Las unidades representadas en el presente mapa corresponden a unidades geopedológicas, base del análisis realizado.



FACTORES	UNIDADES DE MANEJO DE DIFICULTAD DE LABRANZA	
	Erosión (e)	
Pendiente	(e1)	Indica un ligero incremento en la pendiente (5 a 12 %).
	(e2)	Indica una limitante por pendiente en rangos de 12 a 40 %.
	(e3)	Indica una limitante por pendiente en los rangos de 40 a 70 % y mayor a 70 %.
Aforamientos rocosos	(s1)	Indica limitantes de suelo por la presencia de afloramientos rocosos, pocos (10-15%), muchos (15-40%), abundantes (40-80%) o dominantes (>80%).
	(s2)	Indica limitantes de suelo por pedregosidad, cuando es frecuente, abundante y pedregoso o rocoso.
	(s3)	Identifica limitantes de suelo por pedregosidad, cuando son cantos y/o cantos grandes.
Profundidad efectiva	(s4)	Indica limitantes de profundidad efectiva cuando los suelos son poco profundos (21 a 50 cm), superficiales (11 a 20 cm) y muy superficiales (0a10 cm).
	(s5)	Indica limitantes de suelo cuando éste contenga muchos (15-40%), abundantes (40-80%) o dominantes (>80%) elementos gruesos en los primeros 20 cm de suelo.
	(s6)	Indica limitantes de suelo cuando éste contenga cantos y/o cantos grandes en los elementos gruesos de los primeros 20 cm de suelo.
Textura	(s7)	Identifica limitantes de suelo por texturas en superficie del grupo 3 (arcillo-limoso, arcillo-arenoso, arenofrancoso), grupo 4 (arenoso) o grupo 5 (arcilloso, arcilla pesada).
	(s8)	Identifica limitantes de suelo por texturas a profundidad del grupo 3 (arcillo-limoso, arcillo-arenoso, arenofrancoso), grupo 4 (arenoso) o grupo 5 (arcilloso, arcilla pesada).
	(s9)	Indica limitantes de suelo cuando sean compactos y/o muy compactos.
Drenaje	(h1)	Indica limitantes de humedad por mal drenaje, moderado y/o drenaje excesivo del suelo.
	(h2)	Indica limitantes de humedad por períodos de inundación corto, mediano, largo y permanente.
	(h3)	Indica limitantes de humedad por períodos de inundación corto, mediano, largo y permanente.
Régimen de humedad	(c1)	Indica limitantes de clima por regímenes de humedad del suelo árido, estico, periódico, ácuico y pericuico.

CLASES Y UNIDADES DE LABRANZA				
Clase 1	Clase 2	Clase 3	Clase 4	Clase 5
1.1	2.2e1		8.4e2s8 10.4e3s4 11.4e3s8 14.4e3s4s9 15.4e3s4s7s9 16.4e1s3s4s8h1	19.5c1 21.5e1c1 22.5e2c1 23.5e3c1 24.5h1c1 25.5e1h1c1 26.5e1s4c1 27.5e1s8c1 28.5e2h1c1 30.5e2s6c1 33.5e3s6c1 35.5e1s3s9c1 37.5e1s4s9c1 44.5e2s4s7s9c1 45.5e3s3s6s8c1 46.5e3s4s7s9c1 47.5e2s3s4s9c1 49.5e2s2s3s4s5s9c1 50.5e3s2s3s4s5s9c1

UNIDADES SIN CARACTERIZACIÓN		
Suelo alterado, zona urbana	Áreas misceláneas (valles en V, barrancos..)	No aplicable (lagunas,ríos..)

CLASES DE DIFICULTAD DE LABRANZA				
TIERRAS ARABLES				TIERRAS NO ARABLES
Sin restricción	Restricción baja	Restricción media	Restricción alta	No arables
1	2	3	4	5
Suelos en pendiente plana o muy suave, profundos o moderadamente profundos, con muy poca pedregosidad que no limita o imposibilita las labores de maquinaria. Pueden ser labradas y mecanizadas con todos los tipos de implementos.	Suelos en pendientes planas a suaves, son de profundos a moderadamente profundos, tienen poca pedregosidad que no limita o imposibilita las labores de maquinaria. Requieren prácticas de manejo ligeramente más cuidadosas que los suelos de la Clase 1.	Son suelos que pueden encontrarse en pendientes de medias a fuertes, de poco profundos a profundos, y que pueden tener pocos afloramientos rocosos y frecuente pedregosidad superficial de hasta 20 cm. Por las limitaciones, el uso de maquinaria se ve disminuido, siendo necesarias prácticas especiales de manejo y conservación.	Suelos de pendientes hasta grado fuerte, son de superficiales a profundos, y pueden tener abundante pedregosidad superficial y frecuentes afloramientos rocosos. Son tierras con muchas restricciones al laboreo, únicamente contemplado como laboreo manual, frecuentemente de uso forestal con fines de conservación.	Suelos en pendientes de muy fuertes a abruptas, son muy superficiales a profundos. Estas tierras tienen limitaciones muy fuertes para el laboreo, debido a la pendiente o limitaciones adicionales como la presencia de abundantes afloramientos rocosos y pedregosidad superficial. Sus restricciones al laboreo son extremas, y no permiten el uso agrícola. Muestran condiciones para fines de conservación.

 <div>Ministerio de Agricultura, Ganadería, Acuicultura y Pesca SECRETARÍA</div>	UNIDAD EJECUTORA MAGAP-PRAT PROGRAMA SIGTIERRAS	
Proyecto: Levantamiento de Cartografía Temática a escala 1:25.000 Lote 2		
Realizado por:		Fiscalizado por:
		
Mapa de Dificultad de Labranza del cantón HUAMBOYA, hoja 2 de 4, OIV-E3		
Escala de trabajo 1:25.000	Escala de impresión 1:50.000	Fecha de elaboración: septiembre de 2015