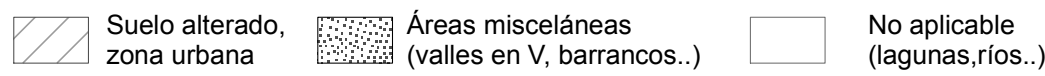
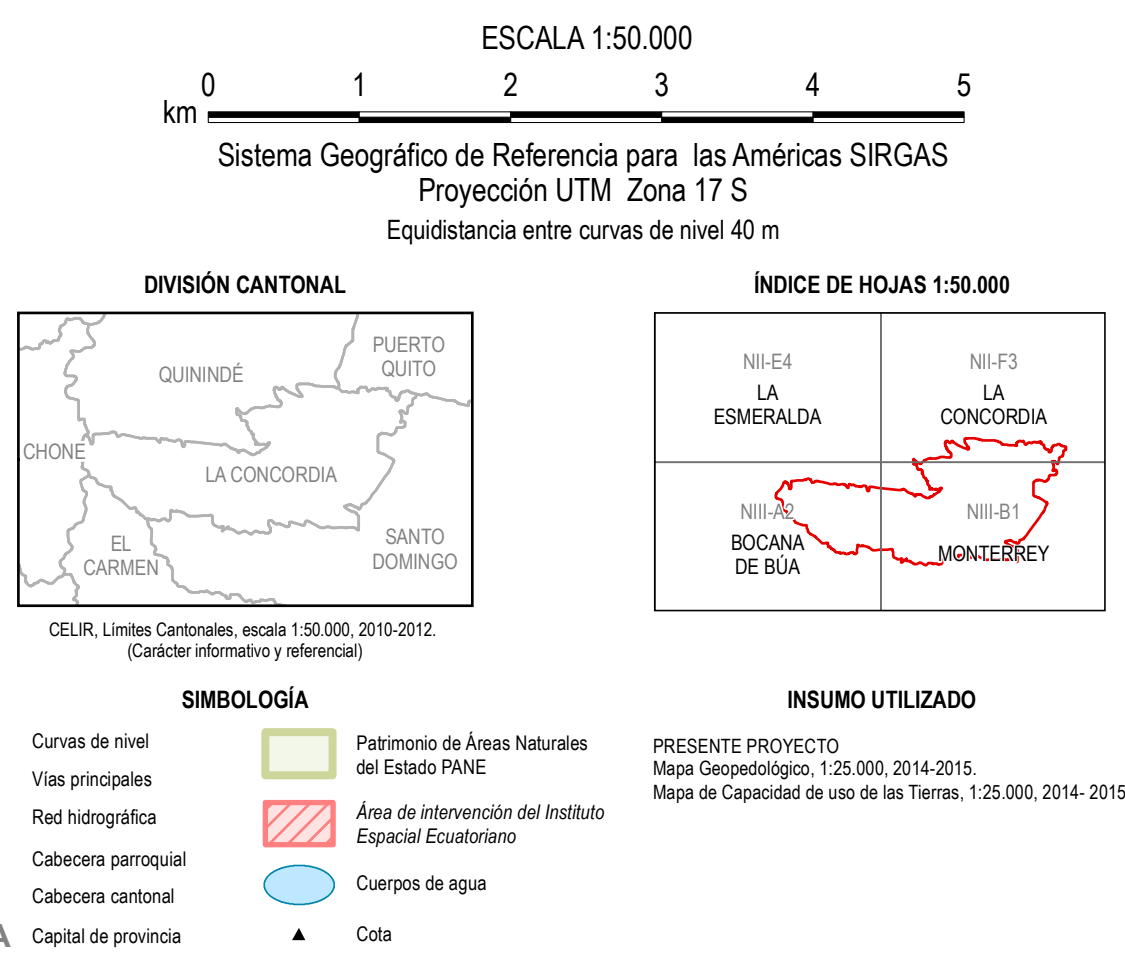
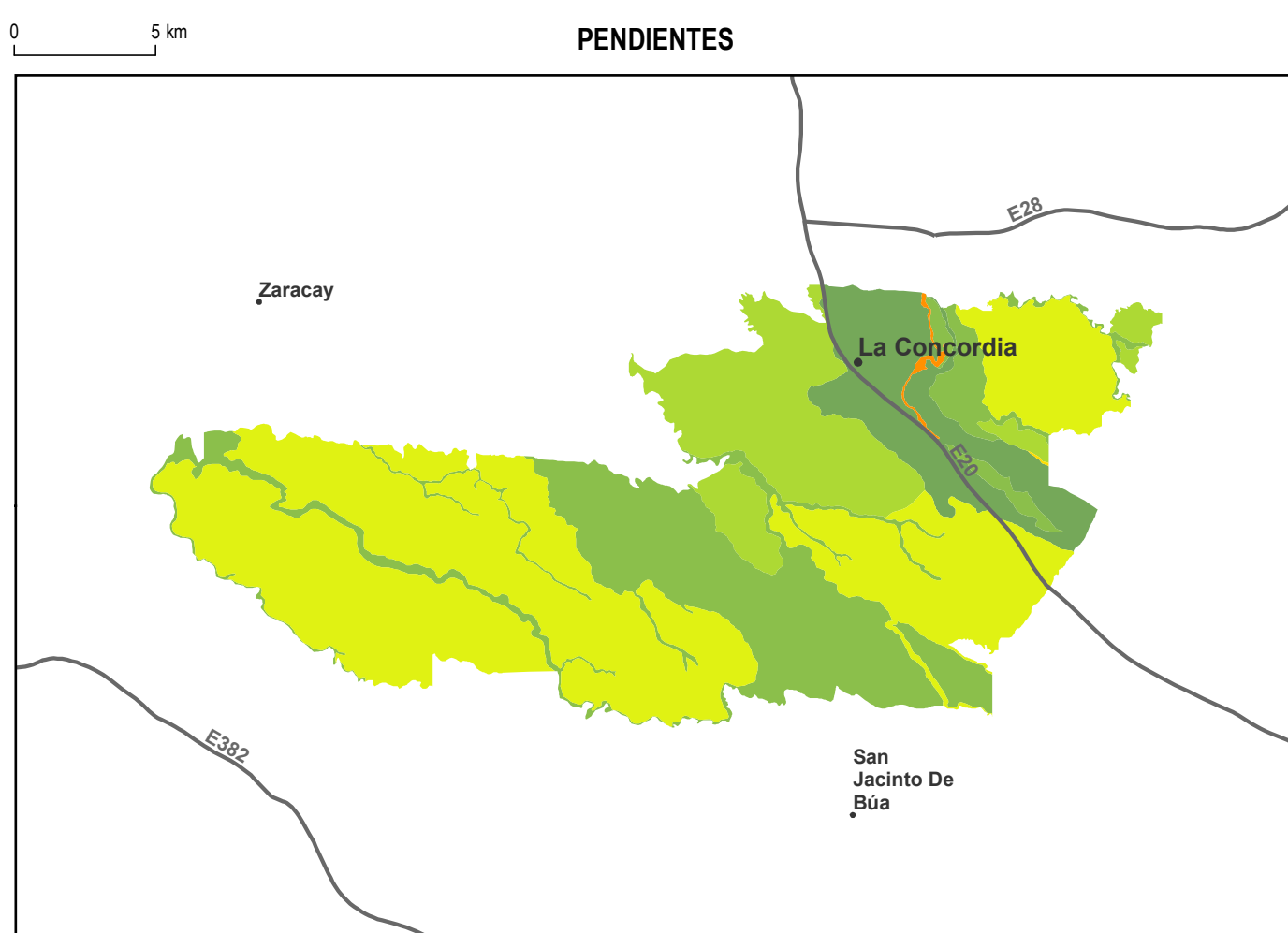


UNIDADES SIN CARACTERIZACIÓN



CLASES DE DIFICULTAD DE LABRANZA				
TIERRAS ARABLES			TIERRAS NO ARABLES	
Sin restricción	Restricción baja	Restricción media	Restricción alta	No arables
<p>Suelo de buena calidad plana o a suaves, son de profundos arables, con poca o ninguna restricción en el uso, con muy poca limitación de profundidad de laboreo, pueden ser labrados y utilizados para cualquier tipo de cultivos de los tipos de implementos.</p>	<p>Suelo de buena calidad plana o a suaves, son de profundos arables, con poca o ninguna restricción en el uso, con poca o ninguna limitación de profundidad de laboreo, pueden ser labrados y utilizados para cualquier tipo de cultivos de la Clase 1.</p>	<p>Son suelos de buena o moderada pendientes de medianas a fuertes, son de profundos arables, con poca o ninguna limitación de profundidad de laboreo, pueden ser labrados y utilizados para cualquier tipo de cultivos de la Clase 2.</p>	<p>Suelos de buena calidad grado fuerte, son de superficiales a moderados arables, con poca o ninguna limitación de profundidad de laboreo, pueden ser labrados y utilizados para cualquier tipo de cultivos de la Clase 3.</p>	<p>Suelos en pendientes o muy fuertes a abruptos, son de muy fuertes a moderados arables, con poca o ninguna limitación de profundidad de laboreo, pueden ser labrados y utilizados para cualquier tipo de cultivos de la Clase 4.</p>

NOTA: Las unidades representadas en el presente mapa corresponden a unidades geopedológicas, base del análisis realizado



FACTORES	UNIDADES DE MEDIDA DE EFICIENCIA DE LAS PRUEBAS	
	Erosión (s)	
Pendiente	(61)	Índice un tipo concreto en la pendiente (5 a 1 %). Índice una lancha por pendiente en rango de 1 a 40 %.
Alfarrascos rocosos	(62)	Índice una lancha por pendiente en rango de 40 a 70 % y menos a 70 %.
Pedregueros	(63)	Suelo (s) Índice de suelos por pedregueros; cantidad de alfarrascos y pedregueros o rocío. Identifica lanchas de suelo por pedregueros, cantidad en cientos y/o veinte granos.
Profundidad efectiva	(64)	Identifica la profundidad efectiva de suelos por tipo: profunda (21 a 50 cm), superficiales (11 a 20 cm) y superficiales (6a 10 cm).
Elementos granos	(65)	Identifica los tipos de granos: 14-40, 40-60, 60-80 y 80-100 (40-60) o dominantes (>20); elementos gruesos por cantidad en cientos o en cm de suelo.
Textura	(66)	Identifica los suelos que cubren casi toda conruga entre los 50 y 100 cm de profundidad en 40-60 y 60-80 cm en promedio 20-40 cm.
Compatibilidad	(67)	Identifica tipos de suelos por texturas en superficie (granos) 3 (arcillosos, arcillo-arenosos, arenos-arcillosos, granos) 4 (arenosos, arcillosos, arenos-arcillosos, granos) 5 (arenos-arcillosos, granos) 6 (arenosos) 7 (granos) 8 (arcillosos, arenos-arcillosos, granos).
Compatibilidad	(68)	Identifica de suelos como compactos y muy compactos.
	Humedad (h)	
Dureza	(69)	Índice humedad de humedad de humedad, moderado y ligero de humedad de humedad.
Intensidad	(70)	Índice de humedad de humedad en humedad: rocío, ligero y moderado y ligeramente.
	Clima (c)	
Región de clima	(71)	Índice de climas de clima de humedad de humedad de suelo: árido, semi-árido, húmedo y húmedo.

