

CLASES Y UNIDADES DE LABRANZA

Clase 1	Clase 2	Clase 3	Clase 4	Clase 5
1.1	2.2c1	3.3e2 4.3e1s4 6.3e2s4 7.3e2s8 9.3e1s4h1 10.3e2s2c1 11.3e2s4h1 14.3e2s9h1c1	18.4e2s4 19.4e2s8 20.4e3s4 21.4e3s8 22.4e3s9 23.4e1s4s8 24.4e2s1s9 25.4e2s3s4 26.4e2s4s8 27.4e2s4s9 28.4e2s7s8 29.4e3s3s4 31.4e3s4h1 32.4e3s4s8 33.4e3s4s9 34.4e3s7s8 37.4e2s3s9h1 39.4e2s4s7s8 41.4e2s4s8s9 43.4e2s7s8s9 46.4e3s4s8c1 47.4e3s4s8s9 48.4e3s4s9c1 50.4e3s7s8s9 53.4e1s4s7h1c1 54.4e1s4s7s8s9 58.4e2s4s7s8s9 60.4e2s7s8s9c1 61.4e2s7s8s9h1 68.4e3s4s7s8s9 72.4e3s7s8s9h1 73.4e1s3s4s5s8c1 77.4e2s3s4s7s8s9 80.4e2s4s7s8s9c1 84.4e3s2s3s4s5c1 86.4e3s3s4s7s8s9	101.5e3s4 102.5e3s1s9 103.5e3s3s4 104.5e3s3s9 105.5e3s4s8 106.5e3s4s9 107.5e3s7s8 109.5e2s3s8c1 111.5e3s2s3s4 112.5e3s4s8c1 117.5e2s3s4s7s9 118.5e2s3s4s9c1 120.5e3s1s3s9c1 122.5e3s2s3s8s9 125.5e3s3s4s7s8 126.5e3s3s4s7s9 127.5e3s3s4s9c1 129.5e3s4s7s8s9 132.5e2s3s4s5s9c1 136.5e3s3s4s7s8c1 141.5e3s3s4s7s8s9c1

UNIDADES SIN CARACTERIZACIÓN

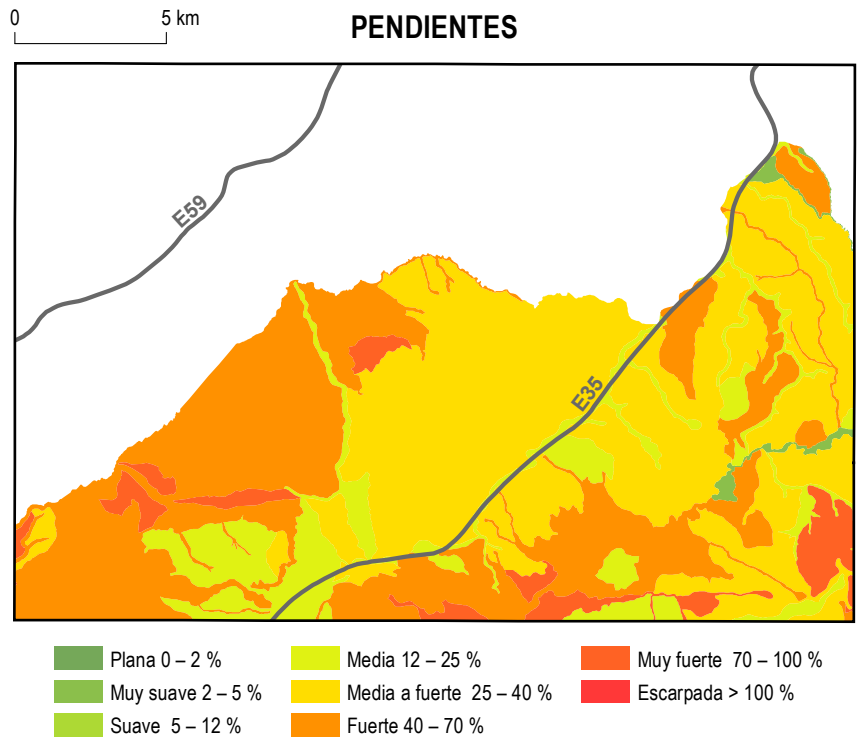
Suelo alterado, zona urbana	Áreas misceláneas (valles en V, barrancos..)	No aplicable (lagunas, ríos..)

CLASES DE DIFICULTAD DE LABRANZA

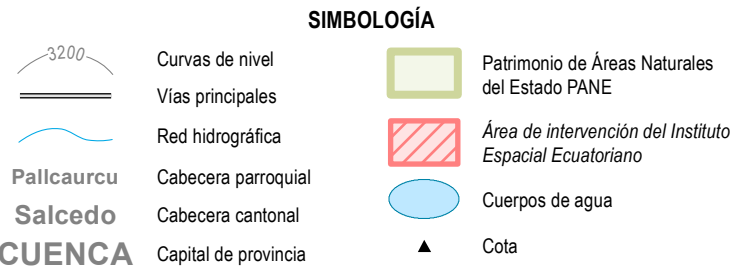
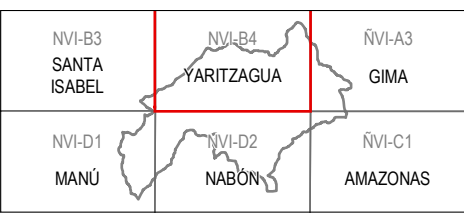
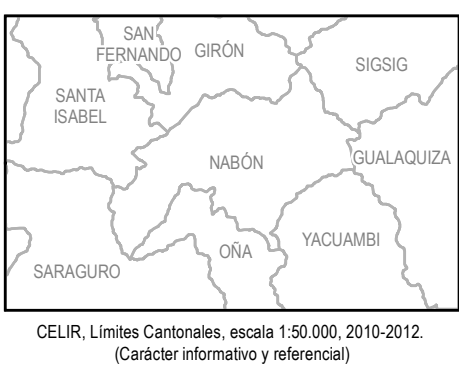
TIERRAS ARABLES				TIERRAS NO ARABLES
Sin restricción	Restricción baja	Restricción media	Restricción alta	No arables
1	2	3	4	5
Suelos en pendiente plana o muy suave, profundos o moderadamente profundos, con muy poca pedregosidad que no limita o imposibilita las labores de maquinaria. Pueden ser labradas y mecanizadas con todos los tipos de implementos.	Suelos en pendientes planas o suaves, son de profundos a moderadamente profundos, con muy poca pedregosidad que no limita o imposibilita las labores de maquinaria. Requieren prácticas de manejo ligeramente más cuidadosas que los suelos de la Clase 1.	Son suelos que pueden encontrarse en pendientes de medias a fuertes, de poco profundos a profundos, y que pueden tener pocos afloramientos rocosos y frecuente pedregosidad superficial de hasta 20 cm. Por las limitaciones, el uso de maquinaria se ve disminuido, siendo necesarias prácticas especiales de manejo y conservación.	Suelos de pendientes hasta grado abruptas, son muy superficiales a profundos. Estas tierras tienen limitaciones muy fuertes para el laboreo debido a la pendiente o limitaciones adicionales como la presencia de abundantes afloramientos rocosos y pedregosidad superficial. Sus restricciones al laboreo son extremas, y no permiten el uso agrícola. Muestran condiciones para fines de conservación.	Suelos en pendientes de muy fuertes a abruptas, son muy superficiales a profundos. Estas tierras tienen limitaciones muy fuertes para el laboreo debido a la pendiente o limitaciones adicionales como la presencia de abundantes afloramientos rocosos y pedregosidad superficial. Sus restricciones al laboreo son extremas, y no permiten el uso agrícola. Muestran condiciones para fines de conservación.

Base topográfica IGM
CELIR, Límites Cantonales, escala 1:50.000, 2010-2012.
(Carácter informativo y referencial)

NOTA: Las unidades representadas en el presente mapa corresponden a unidades geopedológicas, base del análisis realizado.



ESCALA 1:50.000
Sistema Geográfico de Referencia para las Américas SIRGAS
Proyección UTM Zona 17 S
Equidistancia entre curvas de nivel 40 m



INSUMO UTILIZADO
Consorcio TRACASA-NIPSA
Mapa Geopedológico, 1:25.000, 2014-2015.
Mapa de Capacidad de Uso de las Tierras, 1:25.000, 2014-2015

FACTORES	UNIDADES DE MANEJO DE DIFICULTAD DE LABRANZA
Erosión (e)	
Pendiente	(e1) Indica un ligero incremento en la pendiente (5 a 12 %). (e2) Indica una limitante por pendiente en rangos de 12 a 40 %. (e3) Indica una limitante por pendiente en los rangos de 40 a 70 % y mayor a 70 %.
Suelo (s)	
Afloramientos rocosos	(s1) Indica limitantes de suelo por la presencia de afloramientos rocosos, pocos (10-15%), muchos (15-40%), abundantes (40-80%) o dominantes (>80%).
Pedregosidad	(s2) Indica limitantes de suelo por pedregosidad, cuando es frecuente, abundante y pedregoso o rocoso. (s3) Identifica limitantes de suelo por pedregosidad, cuando son cantos y/o cantos grandes.
Profundidad efectiva	(s4) Indica limitantes de profundidad efectiva cuando los suelos son poco profundos (21 a 50 cm), superficiales (11 a 20 cm) y muy superficiales (0 a 10 cm).
Elementos gruesos	(s5) Indica limitantes de suelo cuando éste contenga muchos (15-40%), abundantes (40-80%) o dominantes (>80%) elementos gruesos en los primeros 20 cm de suelo. (s6) Indica limitantes de suelo cuando éste contenga cantos y/o cantos grandes en los elementos gruesos de los primeros 20 cm de suelo.
Textura	(s7) Identifica limitantes de suelo por texturas en superficie del grupo 3 (arcillo-limoso, arcillo-arenoso, aren-francoso), grupo 4 (arenoso) o grupo 5 (arcilloso, arcilla pesada). (s8) Identifica limitantes de suelo por texturas a profundidad del grupo 3 (arcillo-limoso, arcillo-arenoso, aren-francoso), grupo 4 (arenoso) o grupo 5 (arcilloso, arcilla pesada).
Compacidad	(s9) Indica limitantes de suelo cuando sean compactos y/o muy compactos.
Humedad (h)	
Drenaje	(h1) Indica limitantes de humedad por mal drenaje, moderado y/o drenaje excesivo del suelo.
Inundación	(h2) Indica limitantes de humedad por períodos de inundación corto, mediano, largo y permanente.
Clima (c)	
Régimen de humedad	(c1) Indica limitantes de clima por regímenes de humedad del suelo árido, estico, periódico, acuíco y pericuíco.

UNIDAD EJECUTORA MAGAP-PRAT PROGRAMA SIGTIERRAS	
Proyecto: Levantamiento de Cartografía Temática a escala 1:25.000 Lote 2	
Realizado por:	Fiscalizado por:
Mapa de Dificultad de Labranza del cantón NABÓN, hoja 2 de 6, NVI-B4	
Escala de trabajo 1:25.000	Escala de impresión 1:50.000
Fecha de elaboración: noviembre de 2015	