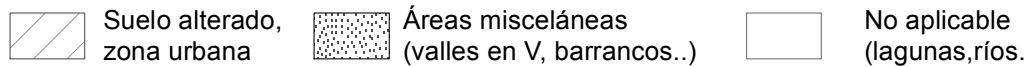
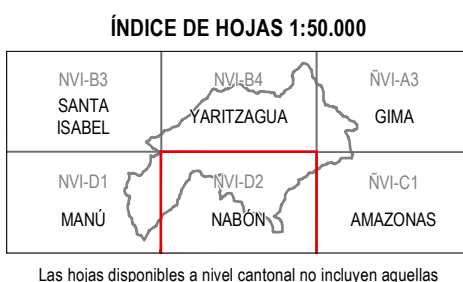
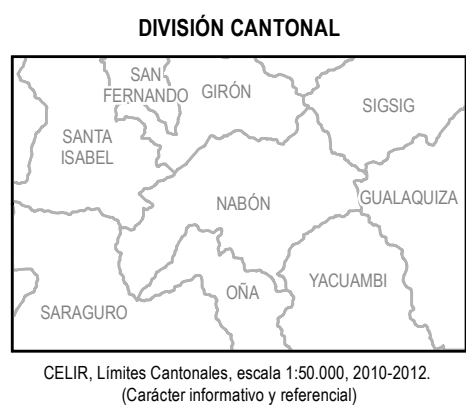
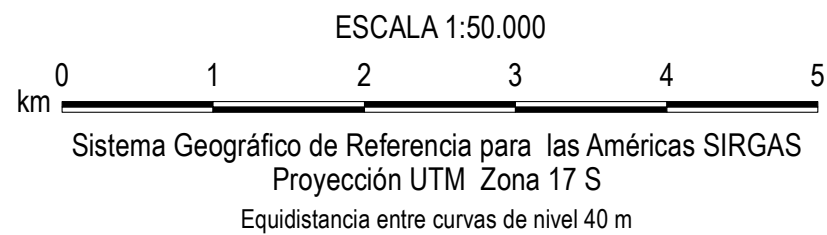
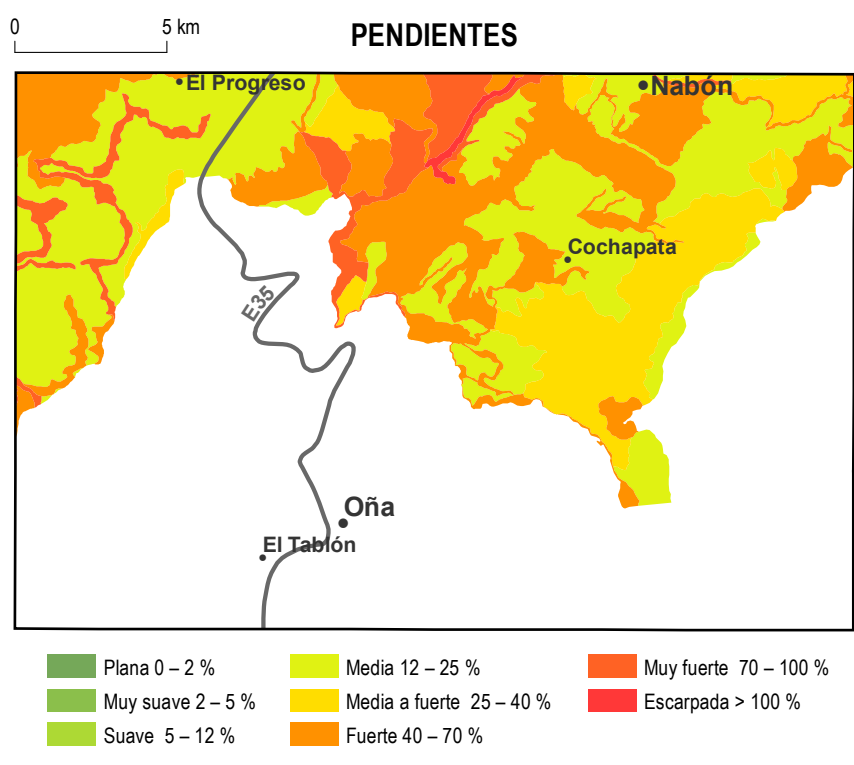


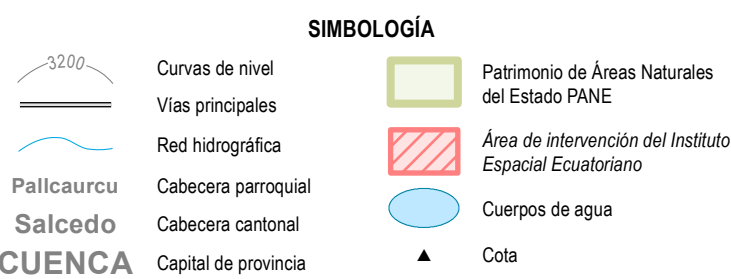
UNIDADES SIN CARACTERIZACIÓN



NOTA: Las unidades representadas en el presente mapa corresponden a unidades geopedológicas, base del análisis realizado.



Las hojas disponibles a nivel cantonal no incluyen aquellas



INSUMO UTILIZADO
 Consorcio TRACASA-NIPSA
 Mapa Geopedológico, 1:25.000, 2014-2015.
 Mapa de Capacidad de Uso de las Tierras, 1:25.000, 2014- 2015

FACTORES	UNIDADES DE MANEJO DE DIFICULTAD DE LABRANZA
	Erosión (e)
Pendiente	(e1) Indica un ligero incremento en la pendiente (5 a 12 %).
	(e2) Indica una limitante por pendiente en rangos de 12 a 40 %.
	(e3) Indica una limitante por pendiente en los rangos de 40 a 70 % y mayor a 70 %.
	Suelo (s)
Aforamientos rocosos	(s1) Indica limitantes de suelo por la presencia de aforamientos rocosos, pocos (10-15%), muchos (15-40%), abundantes (40-80%) o dominantes (>80%).
Pedregosidad	(s2) Indica limitantes de suelo por pedregosidad, cuando es frecuente, abundante y pedregoso o rocoso.
	(s3) Identifica limitantes de suelo por pedregosidad, cuando son pocos y pocos grandes.
Profundidad efectiva	(s4) Indica limitantes de profundidad efectiva cuando los suelos son canticos profundos (21 a 50 cm), superficiales (11 a 20 cm) y muy superficiales (0a10 cm).
	(s5) Indica limitantes de suelo cuando éste contenga muchos (15-40%), abundantes (40-80%) o dominantes (>80%) elementos gruesos en los primeros 20 cm de suelo.
Elementos gruesos	(s6) Indica limitantes de suelo cuando éste contenga canticos ya canticos grandes en los elementos gruesos de los primeros 20 cm de textura.
	(s7) Identifica limitantes de suelo por texturas en superficie del grupo 3 (arcillo-limoso, arcillo-arenoso, arenó-francoso), grupo 4 (arenoso) o grupo 5 (arcilloso, arcilla pesada).
Textura	(s8) Identifica limitantes de suelo por texturas a profundidad del grupo 3 (arcillo-limoso, arcillo-arenoso, arenó-francoso), grupo 4 (arenoso) o grupo 5 (arcilloso, arcilla pesada).
	(s9) Indica limitantes de suelo cuando sean compactos y muy compactos.
	Humedad (h)
Drenaje	(h1) Indica limitantes de humedad por mal drenaje, moderado y/o drenaje excesivo del suelo.
Inundación	(h2) Indica limitantes de humedad por periodos de inundación corto, mediano, largo y permanente.
	Clima (c)
Regimen de humedad	(c1) Indica limitantes de clima por regimenes de humedad del suelo árido, ústico, peridico, álcico y perálcico.

CLASES DE DIFICULTAD DE LABRANZA				
TIERRAS ARABLES				TIERRAS NO ARABLES
Sin restricción	Restricción baja	Restricción media	Restricción alta	No arables
1	2	3	4	5
Suelos en pendiente o muy suave, profundos o moderadamente profundos, con muy poca pedregosidad que no limita o imposibilita las labores de maquinaria. Pueden ser labrados y mecanizados con todos los tipos de implementos.	Suelos en pendientes planas o suaves, son de profundos a moderadamente profundos, tienen poca pedregosidad que no limita o imposibilita las labores de maquinaria. Requieren prácticas de manejo ligeramente más cuidadosas que los suelos de la Clase 1.	Son suelos que pueden encontrarse en pendientes de medias a fuertes, de poco profundos a profundos, y que pueden tener pocos afloramientos rocosos y frecuente pedregosidad superficial de hasta 20 cm. Por las limitaciones, el uso de maquinaria se ve disminuido, siendo necesarias prácticas especiales de manejo y conservación.	Suelos de pendientes hasta grado fuerte, son de superficiales a profundos, y pueden tener abundante pedregosidad superficial y frecuentes afloramientos rocosos. Son tierras con muchas restricciones al laboreo, únicamente contemplado como laboreo manual, frecuentemente de uso forestal con fines de conservación.	Suelos en pendientes de muy fuertes a abruptos, son muy superficiales a profundos. Estas tierras tienen limitaciones muy fuertes para el laboreo debido a la pendiente o limitaciones adicionales como la presencia de abundantes afloramientos rocosos y pedregosidad superficial. Sus restricciones al laboreo son extremas, y no permiten el uso agrícola. Muestran condiciones para fines de conservación.

 <p>Ministerio de Agricultura, Ganadería, Acuicultura y Pesca SECRETARÍA</p>	<p align="center">UNIDAD EJECUTORA MAGAP-PRAT PROGRAMA SIGTIERRAS</p>	
<p align="center">Proyecto: Levantamiento de Cartografía Temática a escala 1:25.000 Lote 2</p>		
<p>Realizado por:</p>		<p>Fiscalizado por:</p> 
<p align="center">Mapa de Dificultad de Labranza del cantón NABÓN, hoja 5 de 6, NVI-D2</p>		
<p>Escala de trabajo 1:25.000</p>	<p>Escala de impresión 1:50.000</p>	<p>Fecha de elaboración: noviembre de 2015</p>