

GEOFORMAS

FLUVIAL
VALLES FLUVIALES Y FORMAS
RELACIONADAS CON PREDOMIO DE
SEDIMENTACIÓN
F1 Valle fluvial, llanura de inundación

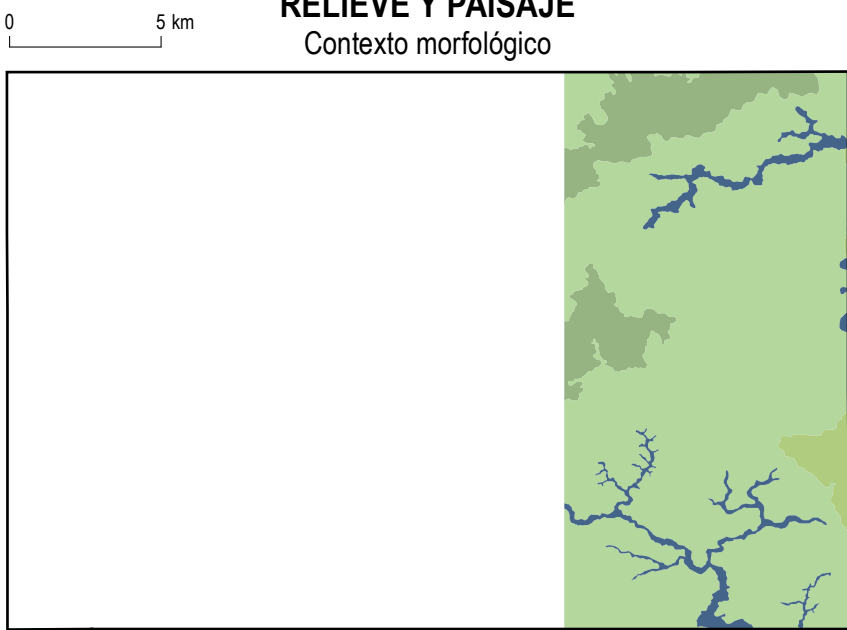
METEORIZACIÓN
Met2 Colinas de cimas redondeadas de
aspecto tabular

TECTÓNICO-EROSIVO
R2 Relieve colinado muy bajo
R3 Relieve colinado bajo
R4 Relieve colinado medio



Base topográfica IGM
CELIR, Límites Cantonales, escala 1:50.000, 2010-2012.
(Carácter informativo y referencial)

RELIEVE Y PAISAJE
Contexto morfológico



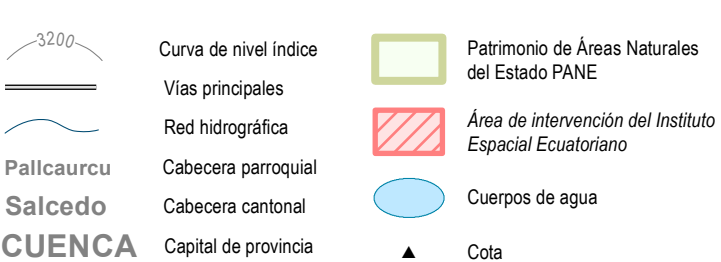
ESCALA 1:50.000
0 1 2 3 4 5
km

Sistema Geográfico de Referencia para las Américas SIRGAS
Proyección UTM Zona 18 S
Euidistancia entre curvas de nivel 40 m



CELIR, Límites Cantonales, escala 1:50.000, 2010-2012.
(Carácter informativo y referencial)

SIMBOLOGÍA



ÍNDICE DE HOJAS 1:50.000

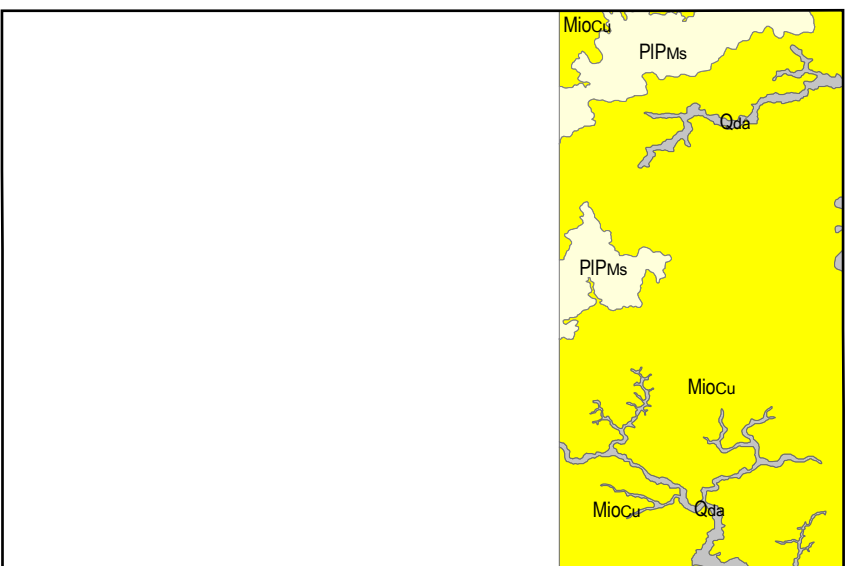
PIV-02	PIV-01	PIV-03	QIV-01	QIV-02	QIV-03	QIV-04	QIV-05	QIV-06	QIV-07	QIV-08	QIV-09	QIV-10	QIV-11	QIV-12	QIV-13	QIV-14	QIV-15	QIV-16	QIV-17	QIV-18	QIV-19	QIV-20	QIV-21	QIV-22	QIV-23	QIV-24	QIV-25	QIV-26	QIV-27	QIV-28	QIV-29	QIV-30	QIV-31	QIV-32	QIV-33	QIV-34	QIV-35	QIV-36	QIV-37	QIV-38	QIV-39	QIV-40	QIV-41	QIV-42	QIV-43	QIV-44	QIV-45	QIV-46	QIV-47	QIV-48	QIV-49	QIV-50	QIV-51	QIV-52	QIV-53	QIV-54	QIV-55	QIV-56	QIV-57	QIV-58	QIV-59	QIV-60	QIV-61	QIV-62	QIV-63	QIV-64	QIV-65	QIV-66	QIV-67	QIV-68	QIV-69	QIV-70	QIV-71	QIV-72	QIV-73	QIV-74	QIV-75	QIV-76	QIV-77	QIV-78	QIV-79	QIV-80	QIV-81	QIV-82	QIV-83	QIV-84	QIV-85	QIV-86	QIV-87	QIV-88	QIV-89	QIV-90	QIV-91	QIV-92	QIV-93	QIV-94	QIV-95	QIV-96	QIV-97	QIV-98	QIV-99	QIV-100
--------	--------	--------	--------	--------	--------	--------	--------	--------	--------	--------	--------	--------	--------	--------	--------	--------	--------	--------	--------	--------	--------	--------	--------	--------	--------	--------	--------	--------	--------	--------	--------	--------	--------	--------	--------	--------	--------	--------	--------	--------	--------	--------	--------	--------	--------	--------	--------	--------	--------	--------	--------	--------	--------	--------	--------	--------	--------	--------	--------	--------	--------	--------	--------	--------	--------	--------	--------	--------	--------	--------	--------	--------	--------	--------	--------	--------	--------	--------	--------	--------	--------	--------	--------	--------	--------	--------	--------	--------	--------	--------	--------	--------	--------	--------	--------	--------	--------	--------	--------	--------	--------	---------

Las hojas disponibles a nivel cantonal no incluyen aquellas
cubiertas completamente por PANE.

INSUMO UTILIZADO

MAGAP-SIGTIERRAS:
Modelo Digital de Elevación 1:50.000, 2010-2012
Ortofotografía 1:50.000, 2010-2012
Ortorectificación menor de 5 m 2010-2013
Consenso TRACASA-NIPSA
Trabajo de campo años 2014-2015
Cartografía de referencia
INGEMA
Cartografía geológica 1:100.000, 1:250.000
para la Región Amazónica y 1:1.000.000. Diversos años
PRONAREG-ORSTOM
Mapa de Paisajes Naturales del Ecuador, 1:1.000.000, 1989

ESQUEMA GEOLÓGICO



Qoa Depósitos aluviales PIPMs Formación Mesa MicoCu Formación Curaray

Fuente: Basado en la cartografía geológica 1:100.000
y 1:250.000 proporcionada por el INGEMA en febrero de 2014

	UNIDAD EJECUTORA MAGAP-PRAT PROGRAMA SIGTIERRAS
Proyecto: Levantamiento de Cartografía Temática a escala 1:25.000 Lote 1	
Realizado por:	Fiscalizado por:
Mapa Geomorfológico del cantón AGUARICO, hoja 9 de 20, PIII-E4	
Escala de trabajo 1:25.000	Escala de impresión 1:50.000
Fecha de elaboración: junio de 2015	