

GEOFORMAS

FLUVIAL

VALLES FLUVIALES Y FORMAS
RELACIONADAS CON PREDOMINIO DE
SEDIMENTACIÓN

F1 Valle fluvial, llanura de inundación

CANALES FLUVIALES

Cs Cauces y meandros
ocasionalmente funcionales

TERRAZAS

Tm Terraza media

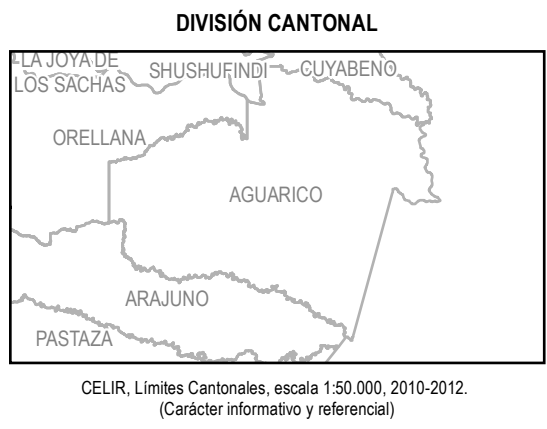
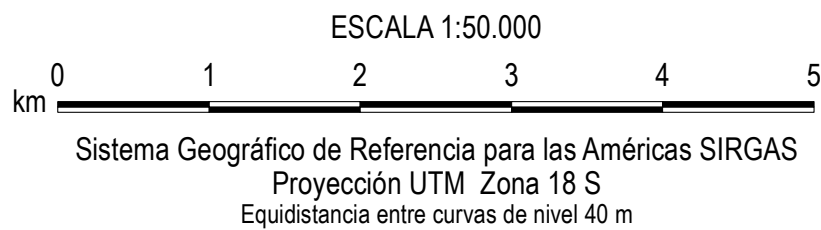
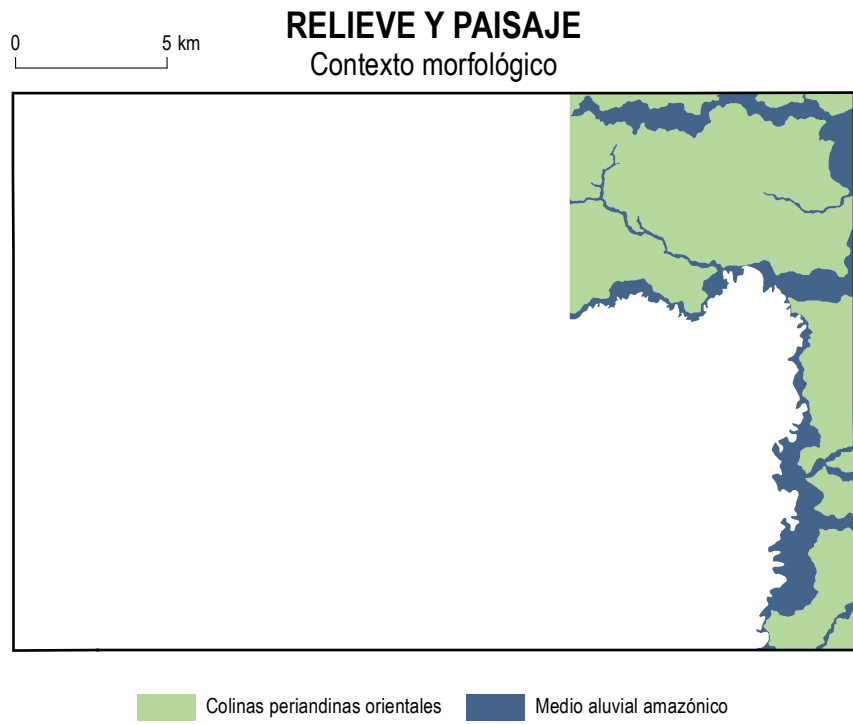
METEORIZACIÓN

Met1 Collinas en media naranja

TECTÓNICO-EROSIVO

Rt3 Relieve colinado bajo

Base topográfica IGM
CELIR, Límites Cantonales, escala 1:50.000, 2010-2012.
(Carácter informativo y referencial)



CELIR, Límites Cantonales, escala 1:50.000, 2010-2012.
(Carácter informativo y referencial)

SIMBOLOGÍA

3200... Curva de nivel índice
... Vías principales
... Red hidrográfica
... Cabeecera parroquial
... Cabeecera cantonal
... Capital de provincia

... Patrimonio de Áreas Naturales del Estado PANE
... Área de intervención del Instituto Especial Ecuatoriano
... Cuerpos de agua
... Cota

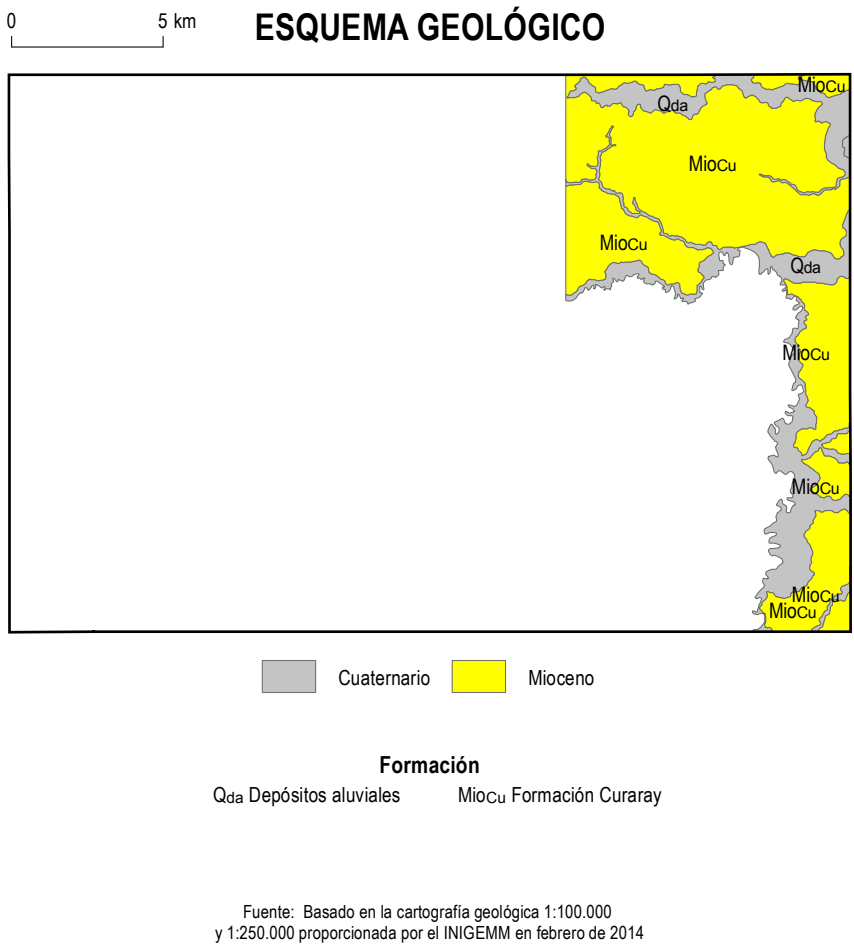
ÍNDICE DE HOJAS 1:50.000

PIV-01	PIV-02	PIV-03	PIV-04	PIV-05	PIV-06	PIV-07	PIV-08	PIV-09	PIV-10	PIV-11	PIV-12	PIV-13	PIV-14	PIV-15	PIV-16	PIV-17	PIV-18	PIV-19	PIV-20	PIV-21	PIV-22	PIV-23	PIV-24	PIV-25	PIV-26	PIV-27	PIV-28	PIV-29	PIV-30	PIV-31	PIV-32	PIV-33	PIV-34	PIV-35	PIV-36	PIV-37	PIV-38	PIV-39	PIV-40	PIV-41	PIV-42	PIV-43	PIV-44	PIV-45	PIV-46	PIV-47	PIV-48	PIV-49	PIV-50	PIV-51	PIV-52	PIV-53	PIV-54	PIV-55	PIV-56	PIV-57	PIV-58	PIV-59	PIV-60	PIV-61	PIV-62	PIV-63	PIV-64	PIV-65	PIV-66	PIV-67	PIV-68	PIV-69	PIV-70	PIV-71	PIV-72	PIV-73	PIV-74	PIV-75	PIV-76	PIV-77	PIV-78	PIV-79	PIV-80	PIV-81	PIV-82	PIV-83	PIV-84	PIV-85	PIV-86	PIV-87	PIV-88	PIV-89	PIV-90	PIV-91	PIV-92	PIV-93	PIV-94	PIV-95	PIV-96	PIV-97	PIV-98	PIV-99	PIV-100
--------	--------	--------	--------	--------	--------	--------	--------	--------	--------	--------	--------	--------	--------	--------	--------	--------	--------	--------	--------	--------	--------	--------	--------	--------	--------	--------	--------	--------	--------	--------	--------	--------	--------	--------	--------	--------	--------	--------	--------	--------	--------	--------	--------	--------	--------	--------	--------	--------	--------	--------	--------	--------	--------	--------	--------	--------	--------	--------	--------	--------	--------	--------	--------	--------	--------	--------	--------	--------	--------	--------	--------	--------	--------	--------	--------	--------	--------	--------	--------	--------	--------	--------	--------	--------	--------	--------	--------	--------	--------	--------	--------	--------	--------	--------	--------	--------	--------	--------	---------

Las hojas disponibles a nivel cantonal no incluyen aquellas cubiertas completamente por PANE.

INSUMO UTILIZADO

MAGAP-SIGTIERRAS:
Modelo Digital de Elevación 1:50.000, 2010-2012
Ortofotografía 1:50.000, 2010-2012
Ortoimagen resolución menor de 5 m 2010-2013
Consenso TRACASA-NIPSA:
Trabajo de campo años 2014-2015
Cartografía de referencia
INGENIA:
Cartografía geológica 1:100.000, 1:250.000
para la Región Amazónica y 1:1.000.000. Diversos años
PRONAREG-ORSTOM:
Mapa de Paisajes Naturales del Ecuador, 1:1.000.000, 1989



	UNIDAD EJECUTORA MAGAP-PRAT PROGRAMA SIGTIERRAS
Proyecto: Levantamiento de Cartografía Temática a escala 1:25.000 Lote 1	
Realizado por:	Fiscalizado por:
Mapa Geomorfológico del cantón AGUARICO, hoja 15 de 20, PIV-A2	
Escala de trabajo 1:25.000	Escala de impresión 1:50.000
Fecha de elaboración: junio de 2015	