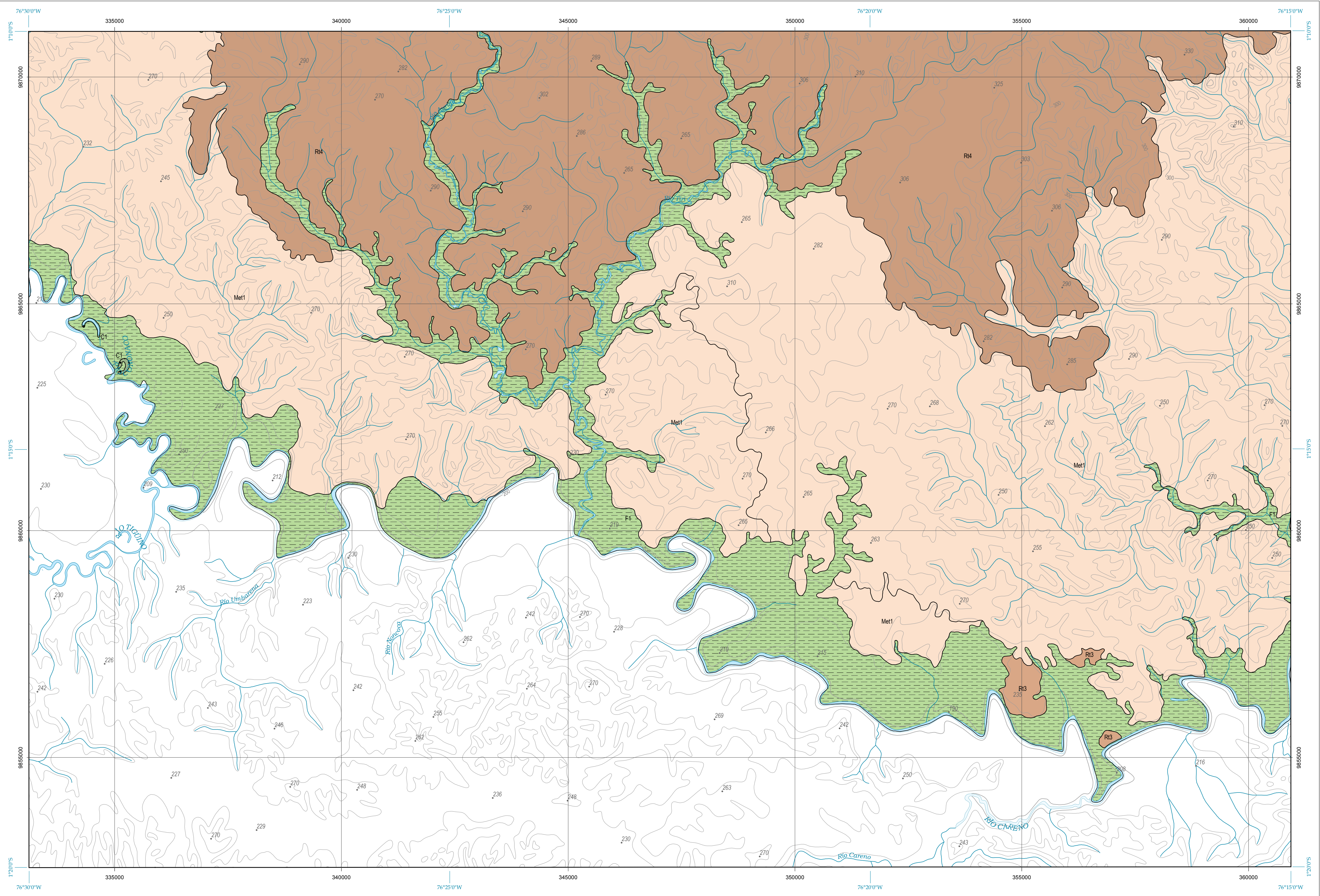


AGUARICO  
MAPA GEOMORFOLÓGICO



GEOFORMAS

FLUVIAL

VALLES FLUVIALES Y FORMAS  
RELACIONADAS CON PREDOMINIO DE  
SEDIMENTACIÓN

F1 Valle fluvial, llanura de inundación

CANALES FLUVIALES

C1 Cauces abandonados, meandros  
abandonados

METEORIZACIÓN

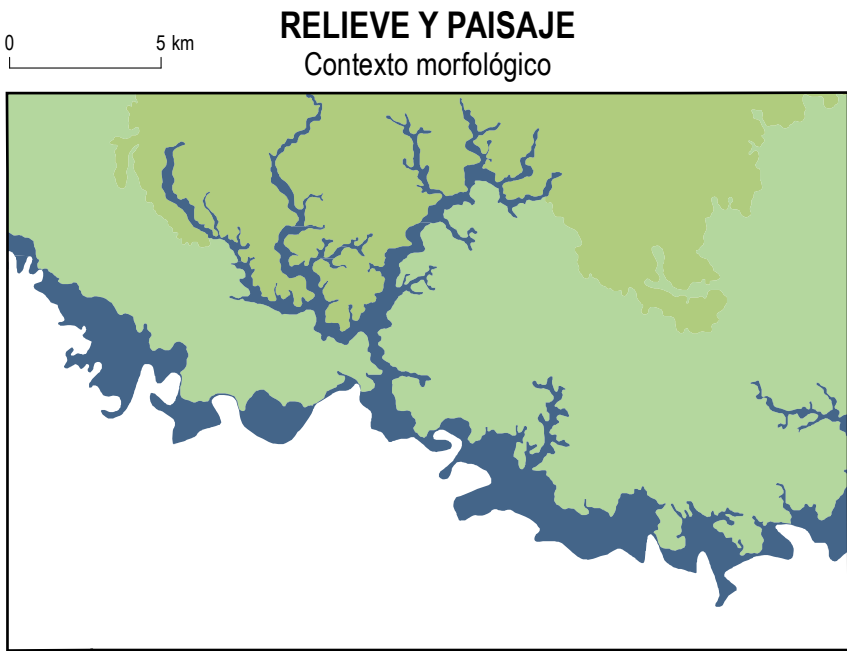
Met1 Colinas en media naranja

TECTÓNICO-EROSIVO

Rt3 Relieve colinado bajo

Rt4 Relieve colinado medio

Base topográfica IGM  
CELIR, Límites Cantonales, escala 1:50.000, 2010-2012.  
(Carácter informativo y referencial)



ESCALA 1:50.000  
0 1 2 3 4 5  
km



**SIMBOLOGÍA**

— 3200 — Curva de nivel índice  
— Vías principales  
— Red hidrográfica  
— Cabecera parroquial  
— Cabecera cantonal  
— Capital de provincia

— Patrimonio de Áreas Naturales del Estado PANE  
— Área de intervención del Instituto Especial Ecuatoriano  
— Cuerpos de agua  
— Cota

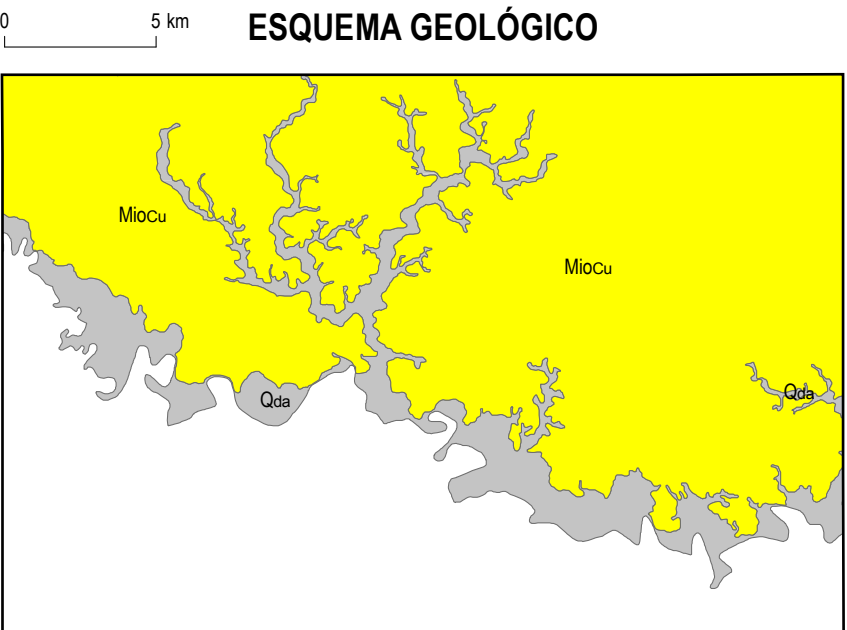
ÍNDICE DE HOJAS 1:50.000

PIV-02	PIV-01	PIV-03	PIV-04	PIV-05	PIV-06
LA JAYALDE	LOS SACHAS	SHUSHUEINGI	CUYABENO	AGUARICO	ORELLANA
PIV-07	PIV-08	PIV-09	PIV-10	PIV-11	PIV-12
LA JAYALDE	LOS SACHAS	SHUSHUEINGI	CUYABENO	AGUARICO	ORELLANA
PIV-13	PIV-14	PIV-15	PIV-16	PIV-17	PIV-18
LA JAYALDE	LOS SACHAS	SHUSHUEINGI	CUYABENO	AGUARICO	ORELLANA
PIV-19	PIV-20	PIV-21	PIV-22	PIV-23	PIV-24
LA JAYALDE	LOS SACHAS	SHUSHUEINGI	CUYABENO	AGUARICO	ORELLANA
PIV-25	PIV-26	PIV-27	PIV-28	PIV-29	PIV-30
LA JAYALDE	LOS SACHAS	SHUSHUEINGI	CUYABENO	AGUARICO	ORELLANA
PIV-31	PIV-32	PIV-33	PIV-34	PIV-35	PIV-36
LA JAYALDE	LOS SACHAS	SHUSHUEINGI	CUYABENO	AGUARICO	ORELLANA
PIV-37	PIV-38	PIV-39	PIV-40	PIV-41	PIV-42
LA JAYALDE	LOS SACHAS	SHUSHUEINGI	CUYABENO	AGUARICO	ORELLANA
PIV-43	PIV-44	PIV-45	PIV-46	PIV-47	PIV-48
LA JAYALDE	LOS SACHAS	SHUSHUEINGI	CUYABENO	AGUARICO	ORELLANA
PIV-49	PIV-50	PIV-51	PIV-52	PIV-53	PIV-54
LA JAYALDE	LOS SACHAS	SHUSHUEINGI	CUYABENO	AGUARICO	ORELLANA
PIV-55	PIV-56	PIV-57	PIV-58	PIV-59	PIV-60
LA JAYALDE	LOS SACHAS	SHUSHUEINGI	CUYABENO	AGUARICO	ORELLANA

Las hojas disponibles a nivel cantonal no incluyen aquellas cubiertas completamente por PANE.

**INSUMO UTILIZADO**

MAGAP-SIGTIERRAS:  
Modelo Digital de Elevación 1:50.000, 2010-2012  
Ortoreliefografía 1:50.000, 2010-2012  
Ortoreliefografía resolución menor de 5 m 2010-2013  
Consenso TRACASA-NIPSA:  
Trabajo de campo años 2014-2015  
Cartografía de referencia  
INGEMM:  
Cartografía geológica 1:100.000, 1:250.000  
para la Región Amazónica y 1:1.000.000. Diversos años  
PRONAREG-ORIGOM:  
Mapa de Paisajes Naturales del Ecuador, 1:1.000.000, 1989



**Formación**

Qua Depósitos aluviales  
MioCu Formación Curaray

Fuente: Basado en la cartografía geológica 1:100.000 y 1:250.000 proporcionada por el INGEMM en febrero de 2014



 Ministerio de Agricultura, Ganadería, Acuicultura y Pesca  SIGTIERRAS	<b>UNIDAD EJECUTORA MAGAP-PRAT PROGRAMA SIGTIERRAS</b>	
<b>Proyecto: Levantamiento de Cartografía Temática a escala 1:25.000 Lote 1</b>		
<b>Realizado por:</b> 	<b>Fiscalizado por:</b> 	
<b>Mapa Geomorfológico del cantón AGUARICO, hoja 19 de 20, PIV-B3</b>		
Escala de trabajo 1:25.000	Escala de impresión 1:50.000	Fecha de elaboración: junio de 2015