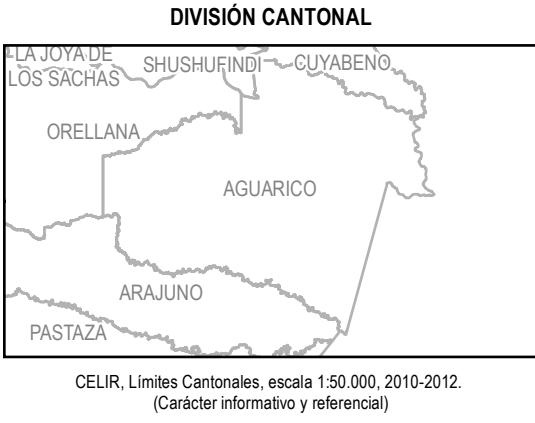
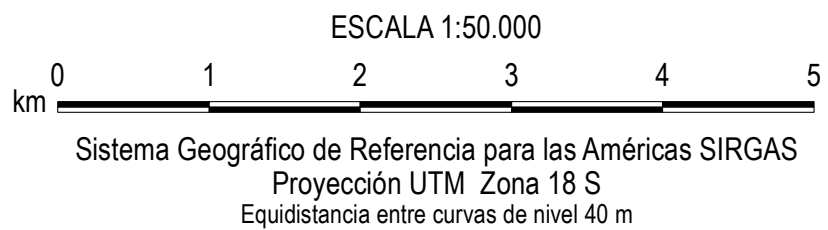
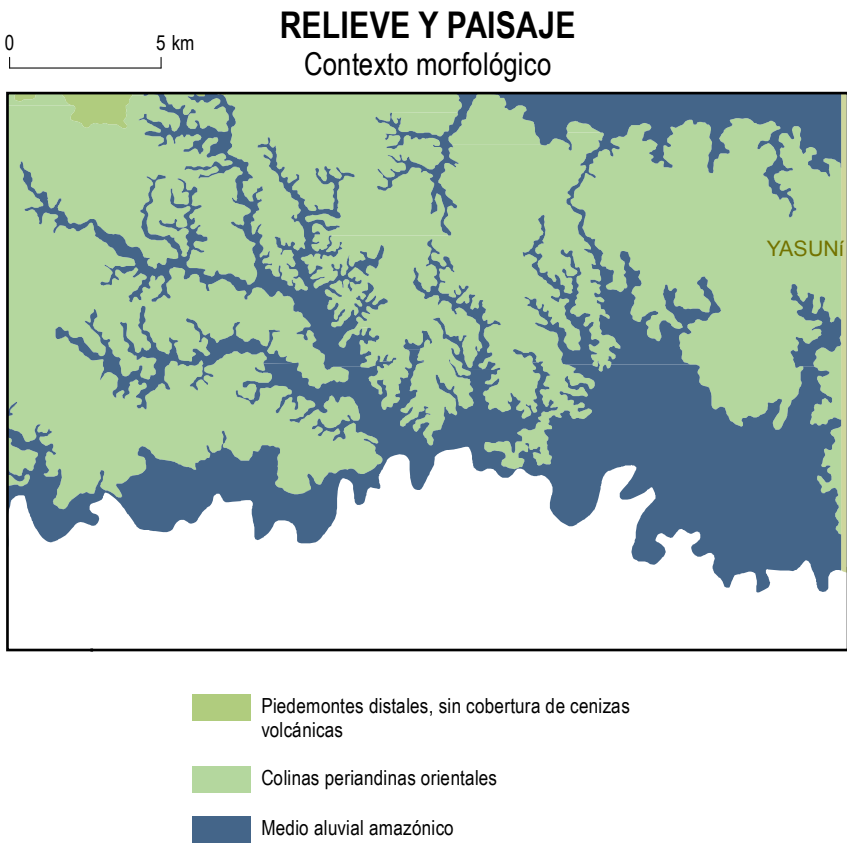


GEOFORMAS

- FLUVIAL**
VALLES FLUVIALES Y FORMAS RELACIONADAS CON PREDOMINIO DE SEDIMENTACIÓN
- F1 Valle fluvial, llanura de inundación
- CANALES FLUVIALES**
- C1 Cauces abandonados, meandros abandonados
- TERRAZAS**
- Tm Terraza media
- METEORIZACIÓN**
- Met1 Colinas en media naranja
- TECTÓNICO-EROSIVO**
- Rt2 Relieve colinado muy bajo
 - Rt4 Relieve colinado medio

Base topográfica IGM
CELIR, Límites Cantonales, escala 1:50.000, 2010-2012.
(Carácter informativo y referencial)



- SIMBOLOGÍA**
- 3200 Curva de nivel índice
 - Vías principales
 - Red hidrográfica
 - Cabezera parroquial
 - Cabezera cantonal
 - Capital de provincia
 - Patrimonio de Áreas Naturales del Estado PANE
 - Área de intervención del Instituto Especial Ecuatoriano
 - Cuerpos de agua
 - Cota

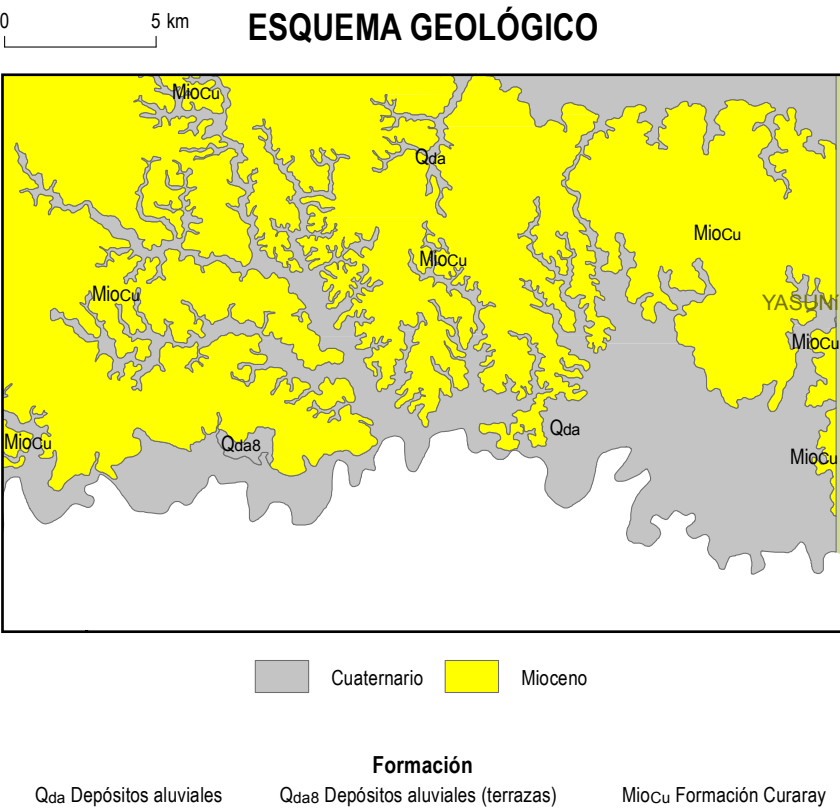
ÍNDICE DE HOJAS 1:50.000

PIV-01	PIV-02	PIV-03	PIV-04	PIV-05	PIV-06	PIV-07	PIV-08	PIV-09	PIV-10
LA JOYA DE LOS SACHAS	SHUSHUFINDI	CUYABENO	ORELLANA	PASTAZA	AGUARICO	AGUARICO	AGUARICO	AGUARICO	AGUARICO
PIV-11	PIV-12	PIV-13	PIV-14	PIV-15	PIV-16	PIV-17	PIV-18	PIV-19	PIV-20
AGUARICO	AGUARICO	AGUARICO	AGUARICO	AGUARICO	AGUARICO	AGUARICO	AGUARICO	AGUARICO	AGUARICO

Las hojas disponibles a nivel cantonal no incluyen aquellas cubiertas completamente por PANE.

INSUMO UTILIZADO

MAGAP-SIGTIERRAS:
Modelo Digital de Elevación 1:50.000, 2010-2012
Ortografía 1:50.000, 2010-2012
Ortografía resolución menor de 5 m 2010-2013
Consenso TRACASA-NIPSA
Trabajo de campo años 2014-2015
Cartografía de referencia
INGEMA
Cartografía geológica 1:100.000, 1:250.000
para la Región Amazónica y 1:1.000.000. Diversos años
PRONAREG-ORSTOM
Mapa de Paisajes Naturales del Ecuador, 1:1.000.000, 1989



Fuente: Basado en la cartografía geológica 1:100.000 y 1:250.000 proporcionada por el INGEEMA en febrero de 2014



		UNIDAD EJECUTORA MAGAP-PRAT PROGRAMA SIGTIERRAS	
SOTIERRAS			
Proyecto: Levantamiento de Cartografía Temática a escala 1:25.000 Lote 1			
Realizado por:			
Mapa Geomorfológico del cantón AGUARICO, hoja 20 de 20, PIV-B4			
Escala de trabajo 1:25.000		Escala de impresión 1:50.000	
Fecha de elaboración: junio de 2015			