

ECUADOR
Escala 1:50.000

GEOFORMAS

FLUVIAL

VALLES FLUVIALES Y FORMAS RELACIONADAS CON PREDOMINIO DE SEDIMENTACIÓN

CANALES FLUVIALES

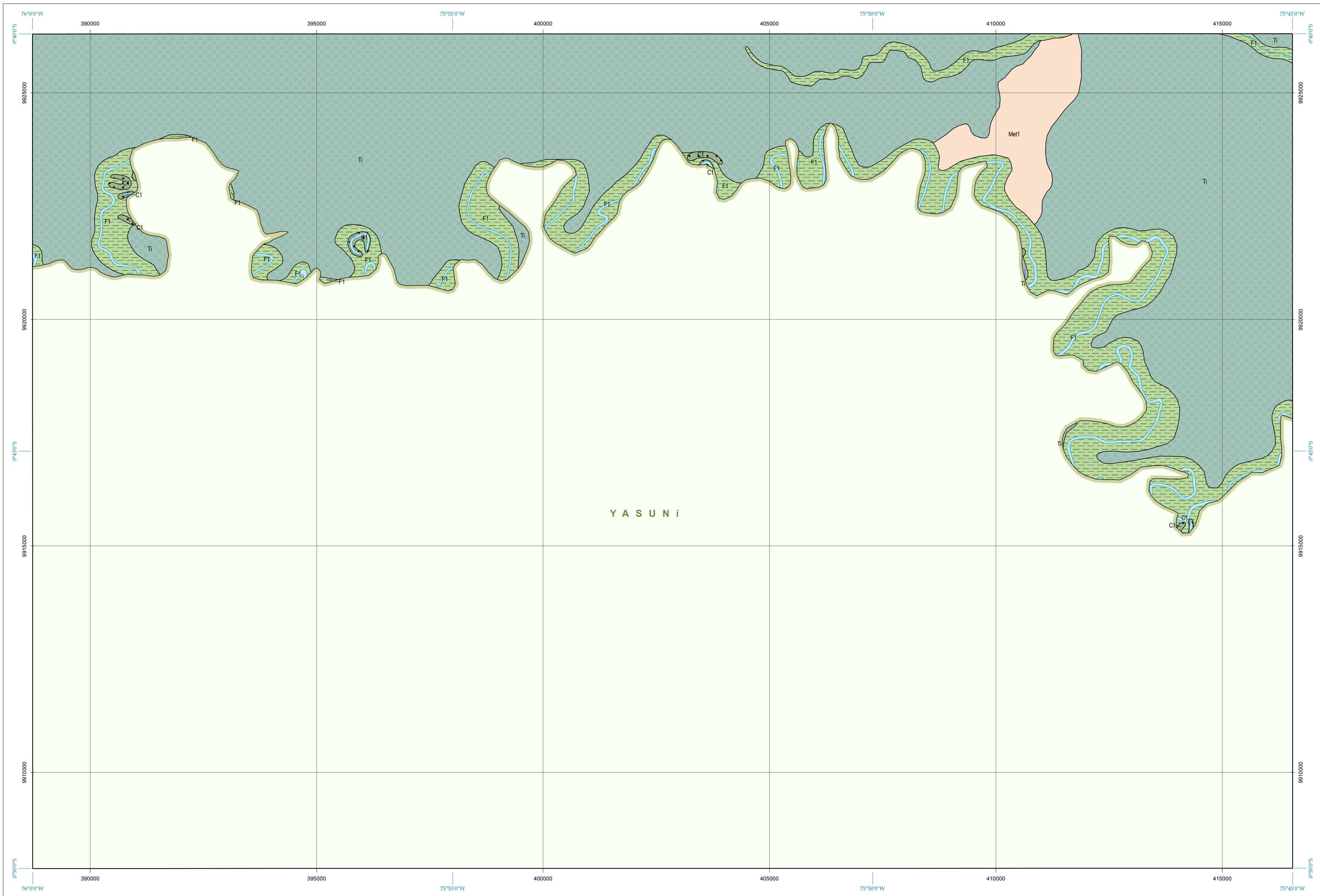
 C1 Cauces abandonados, meandros abandonados

TERRAZAS

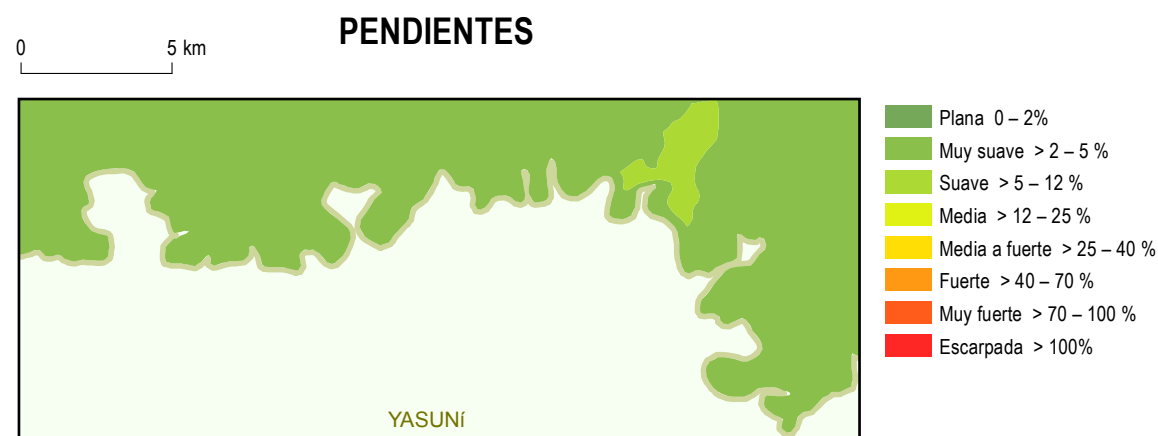
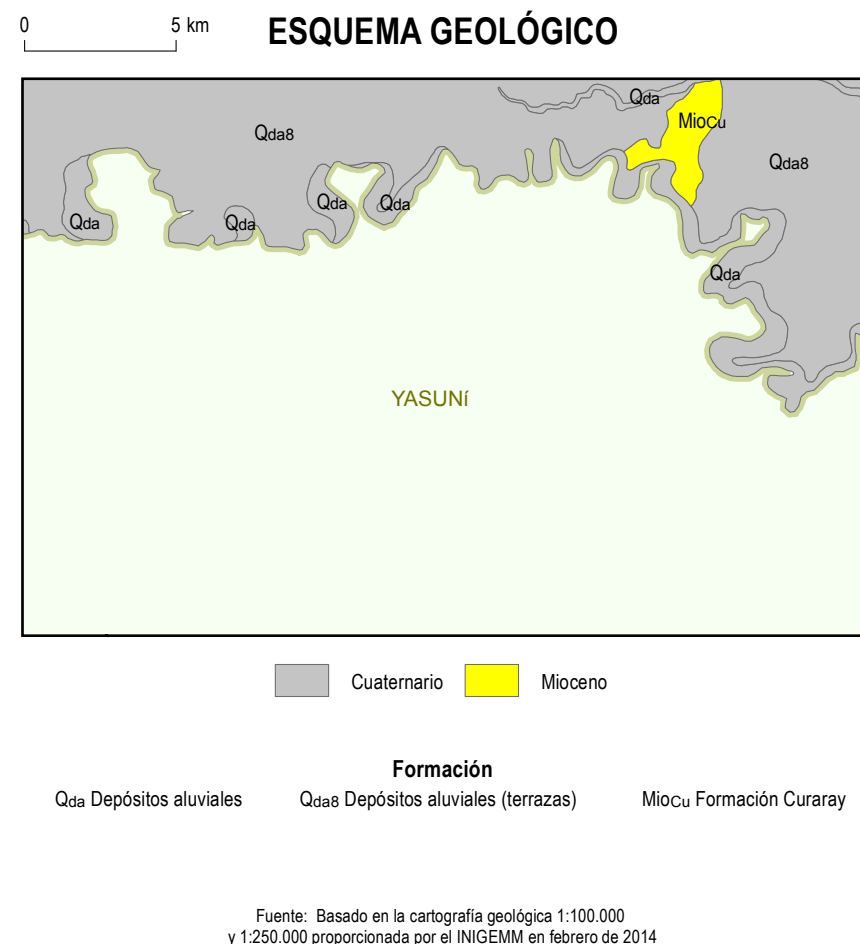
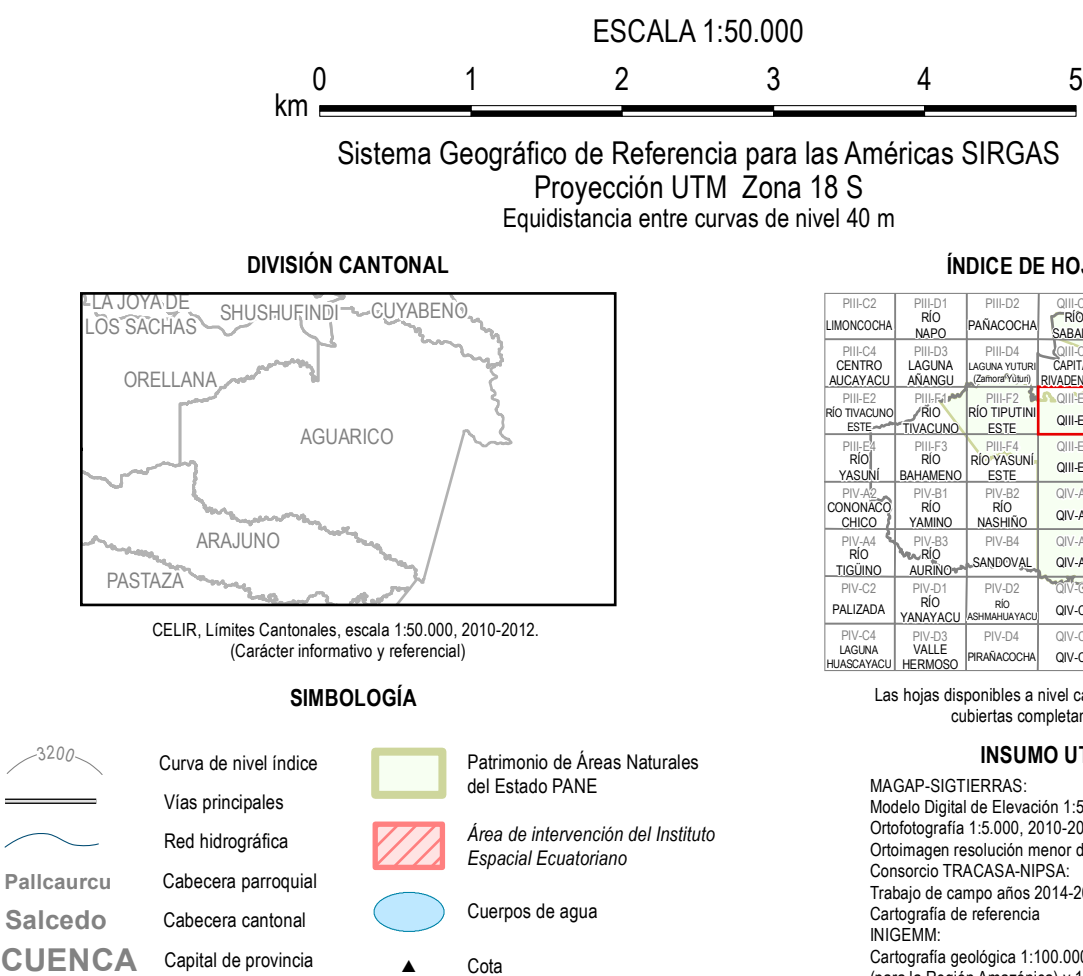
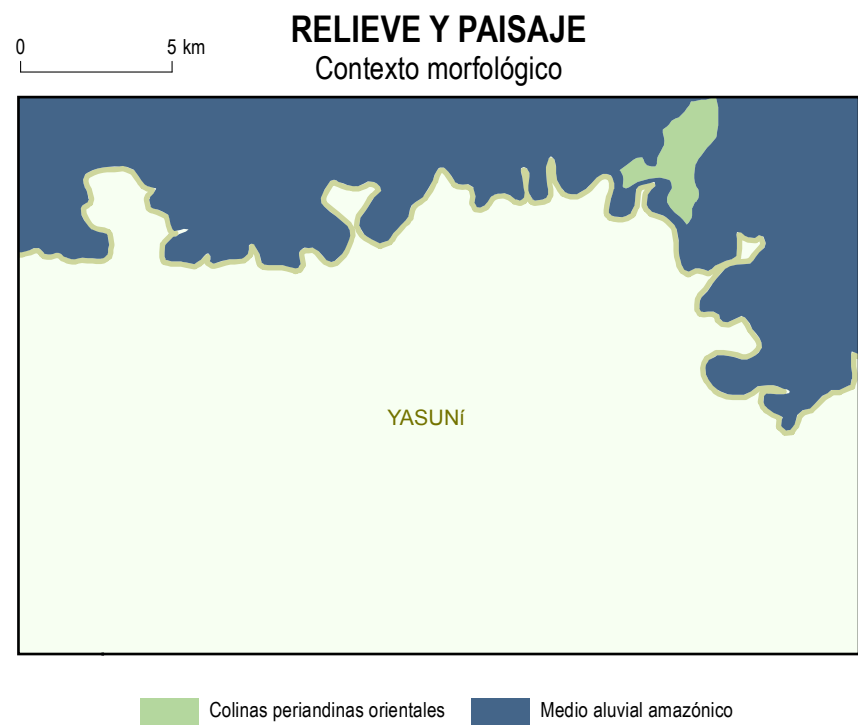
Ti Terrazas indiferenciadas

METEORIZACIÓN

Met1 Colinas en media naranja



Base topográfica IGM
CELIR, Límites Cantonales, escala 1:50.000, 2010-2012.
(Carácter informativo y referencial)



 <p>Ministerio de Agricultura, Ganadería, Acuacultura y Pesca</p>	<p align="center">UNIDAD EJECUTORA MAGAP-PRAT PROGRAMA SIGTIERRAS</p>	
<p>Proyecto: Levantamiento de Cartografía Temática a escala 1:25.000 Lote 1</p>		
<p>Realizado por:</p>	<p>CONSORCIO Gracasa / mgpa</p>	<p>Fiscalizado por:</p>
<p align="center">Mapa Geomorfológico del cantón AGUARICO, hoja 6 de 20, QIII-E1</p>		
<p>Escala de trabajo 1:25.000</p>	<p>Escala de impresión 1:50.000</p>	<p align="right">Fecha de elaboración: junio de 2015</p>