


ECUADOR
Escala 1:50.000

GEOFORMAS

FLUVIAL

VALLÉS FLUVIALES Y FORMAS RELACIONADAS CON PREDOMINIO DE SEDIMENTACIÓN

 F1 Valle fluvial, llanura de inundación

 Terraza baja y cauce actual
F2 (sobreexcavación de cauce en
llanura de inundación)

CANALES FLUVIALES

 C2 Cauces y meandros
ocasionalmente funcionales

TERRAZAS

 Ti Terrazas indiferenciadas

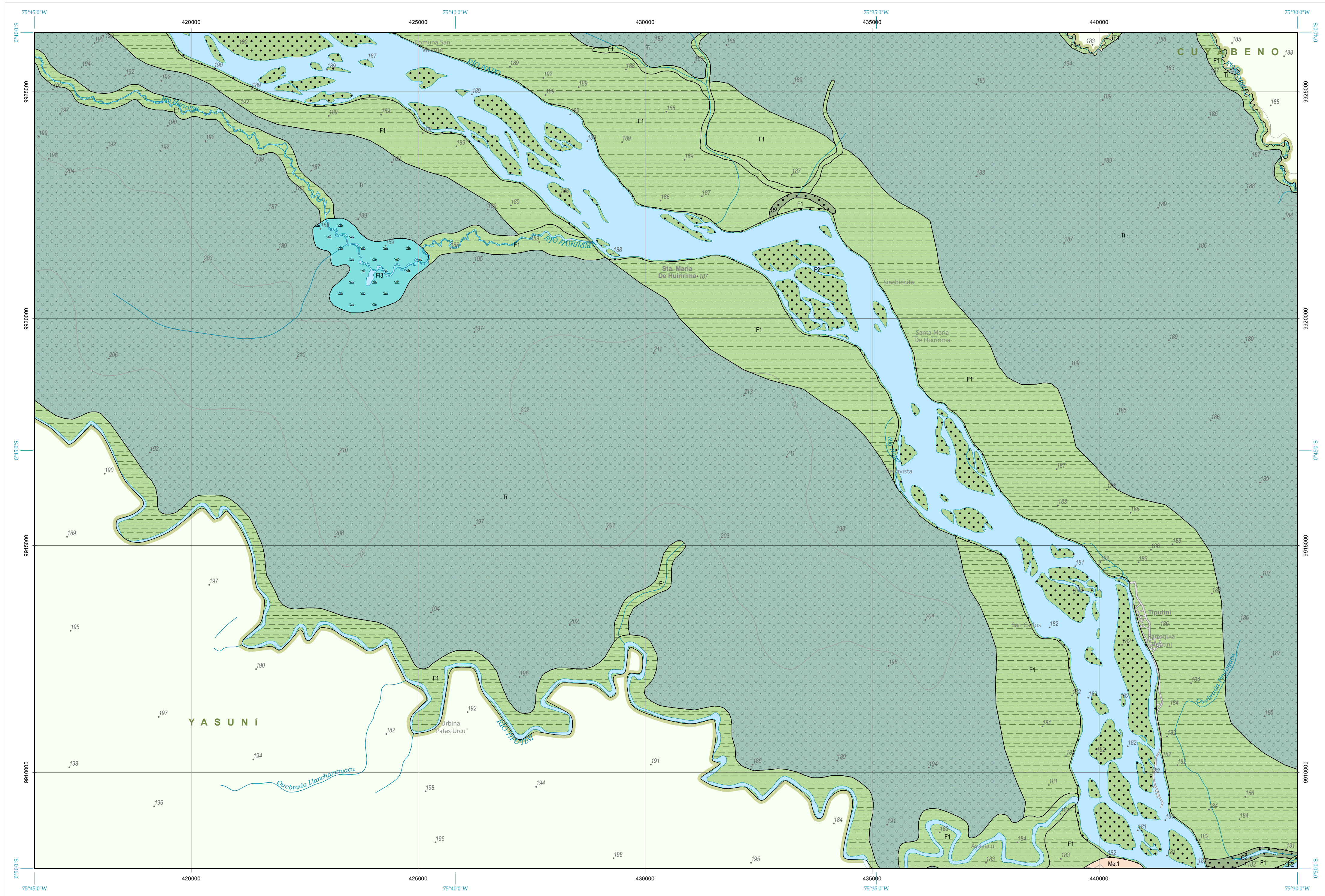
FLUVIO-LACUSTRE

EN VALLES Y TERRAZAS

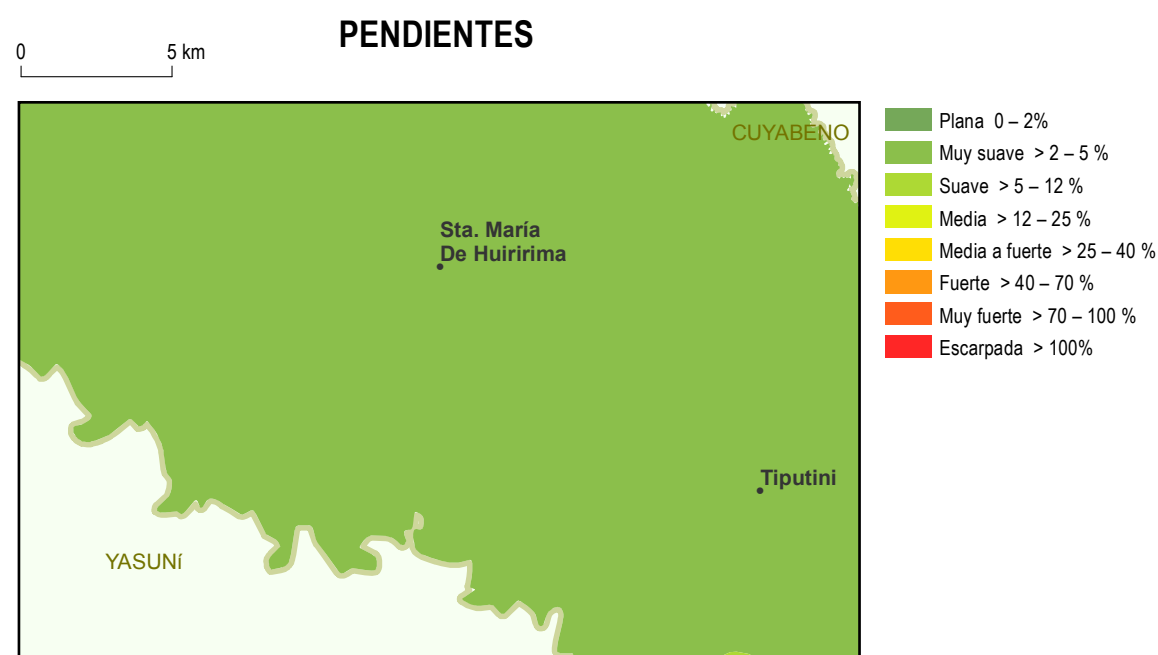
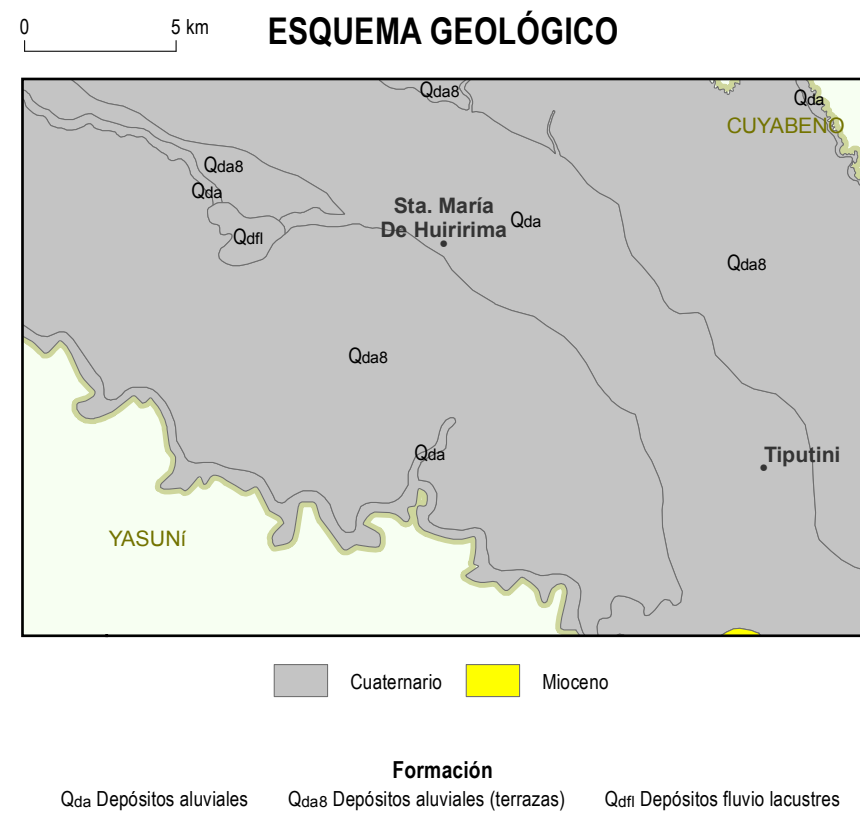
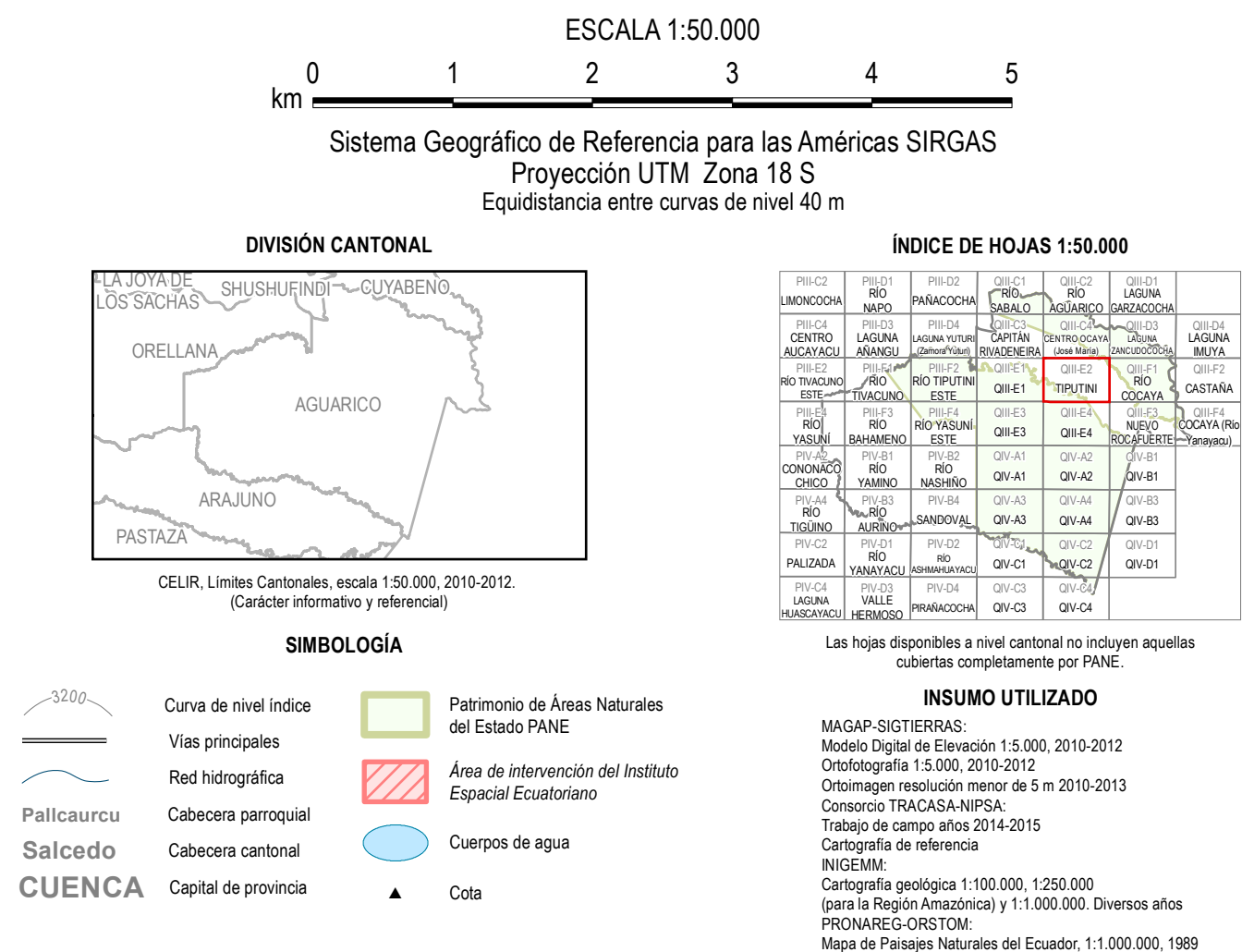
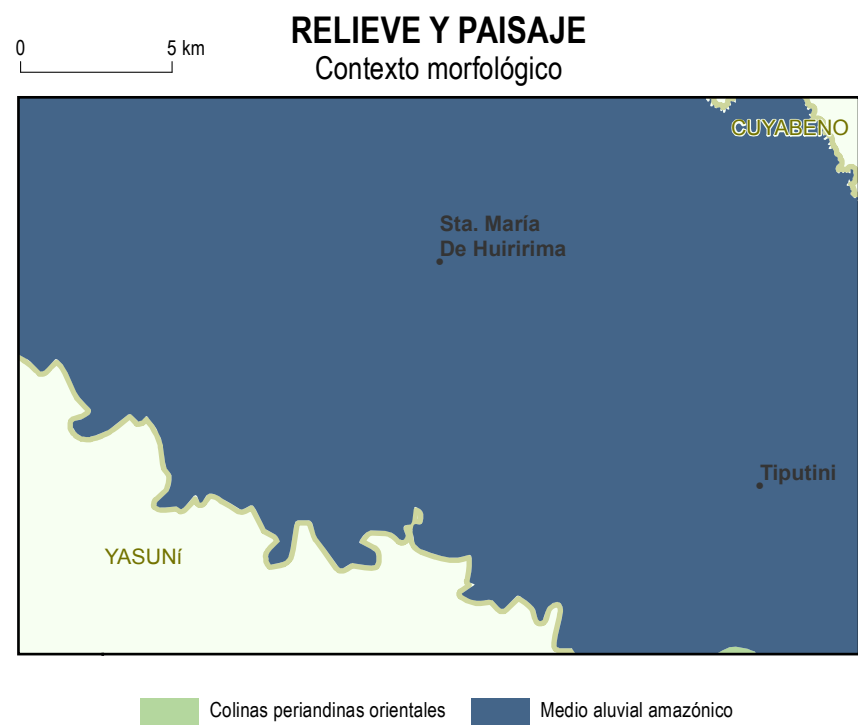
 FI3 Pantano, depresión pantanosa

METEORIZACIÓN

Met1 Colinas en media naranja



Base topográfica IGM
CELIR, Límites Cantonales, escala 1:50.000, 2010-2012.
(Carácter informativo y referencial)




Ministerio de Agricultura, Ganadería, Acuacultura y Pesca
UNIDAD EJECUTORA MAGAP-PRAT PROGRAMA SIGTERRAS

Proyecto: Levantamiento de Cartografía Temática a escala 1:25.000 Lote 1

Realizado por: 
Fiscalizado por: 

Mapa Geomorfológico del cantón AGUARICO, hoja 7 de 20, QIII-E2

Escala de trabajo 1:25.000 Escala de impresión 1:50.000 Fecha de elaboración: junio de 2015