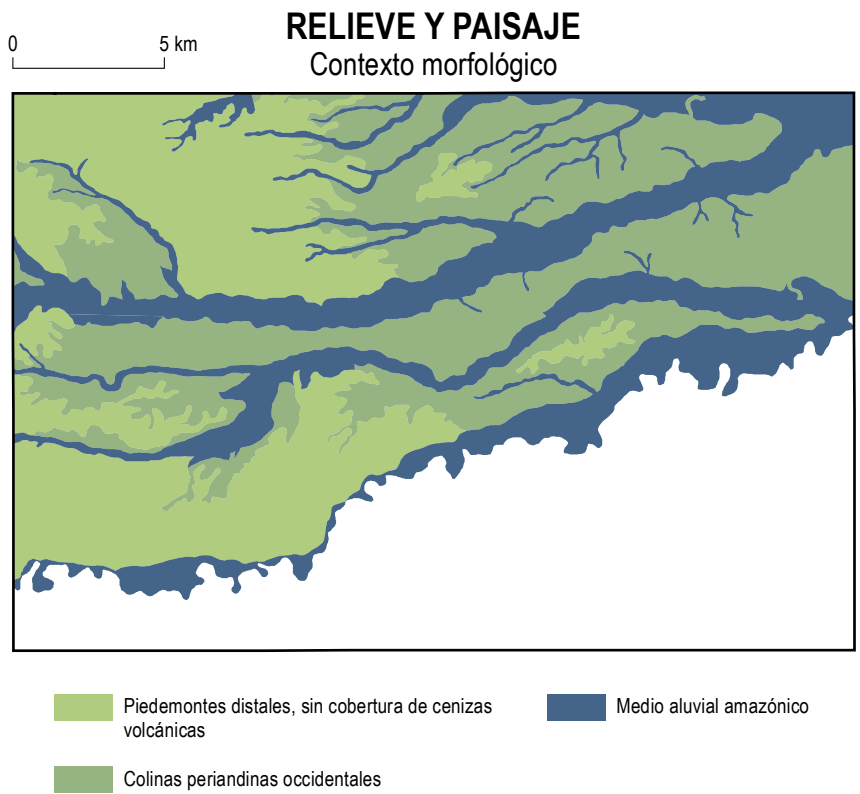


Base topográfica IGM  
CELIR, Límites Cantonales, escala 1:50.000, 2010-2012.  
(Carácter informativo y referencial)



ESCALA 1:50.000  
Sistema Geográfico de Referencia para las Américas SIRGAS  
Proyección UTM Zona 18 S  
Euidistancia entre curvas de nivel 40 m



**SIMBOLOGÍA**

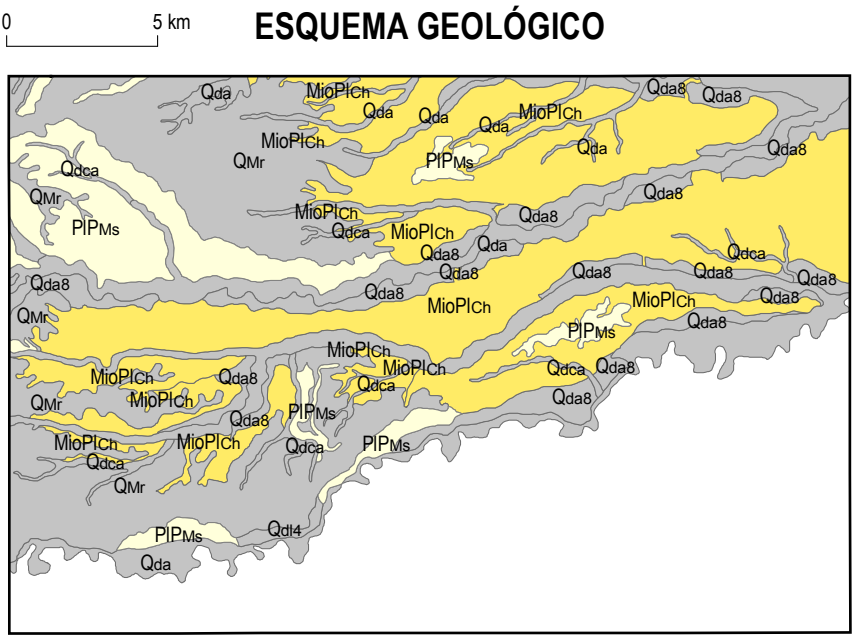
- 3200 Curva de nivel índice
- Vías principales
- Red hidrográfica
- Palicaurcu Salcedo Cabeecera parroquial
- Palicaurcu Salcedo Cabeecera cantonal
- Palicaurcu Salcedo Capital de provincia
- Patrimonio de Áreas Naturales del Estado PANE
- Área de intervención del Instituto Espacial Ecuatoriano
- Cuerpos de agua
- Cola

ÍNDICE DE HOJAS 1:50.000											
0101	0102	0103	0104	0105	0106	0107	0108	0109	0110	0111	0112
0201	0202	0203	0204	0205	0206	0207	0208	0209	0210	0211	0212
0301	0302	0303	0304	0305	0306	0307	0308	0309	0310	0311	0312
0401	0402	0403	0404	0405	0406	0407	0408	0409	0410	0411	0412
0501	0502	0503	0504	0505	0506	0507	0508	0509	0510	0511	0512
0601	0602	0603	0604	0605	0606	0607	0608	0609	0610	0611	0612
0701	0702	0703	0704	0705	0706	0707	0708	0709	0710	0711	0712
0801	0802	0803	0804	0805	0806	0807	0808	0809	0810	0811	0812
0901	0902	0903	0904	0905	0906	0907	0908	0909	0910	0911	0912
1001	1002	1003	1004	1005	1006	1007	1008	1009	1010	1011	1012

Las hojas disponibles a nivel cantonal no incluyen aquellas cubiertas completamente por PANE.

**INSUMO UTILIZADO**

MAGAP-SIGTIERRAS:  
Modelo Digital de Elevación 1:5.000, 2010-2012  
Ortofotografía 1:5.000, 2010-2012  
Ortofotografía resolución menor de 5 m 2010-2013  
Consenso TRACASA-NIPSA:  
Trabajo de campo años 2014-2015  
Cartografía de referencia  
INGEMIN  
Cartografía geológica 1:100.000, 1:250.000  
para la Región Amazónica y 1:1.000.000. Diferentes años  
PRONAREG-ORSTOM  
Mapa de Paisajes Naturales del Ecuador, 1:1.000.000, 1989



**Formación**

Qas Depósitos de ladera (coluvial)  
Qas Depósitos coluvio aluviales  
Qas Depósitos aluviales

Qas Depósitos aluviales (terrazas)  
Qas Formación Mera  
PIPas Formación Mesa

MicPChs Formación Chimbira

Fuente: Basado en la cartografía geológica 1:100.000 y 1:250.000 proporcionada por el INGEMIN en febrero de 2014

## GEOFORMAS

### FLUVIAL

**VALLES FLUVIALES Y FORMAS RELACIONADAS CON PREDOMINIO DE SEDIMENTACIÓN**

F1 Valle fluvial, llanura de inundación

E2 Barranco

**CANALES FLUVIALES**

C1 Cauces abandonados, meandros abandonados

C2 Cauces y meandros ocasionalmente funcionales

**TERRAZAS**

Tm Terraza media

**CONOS DE ESPARCIMIENTO**

Co2 Superficie de cono de esparcimiento disectado

Co4 Abrupto de cono de esparcimiento

CoT Testigo de cono de esparcimiento

### LADERAS

#### LADERAS RECTILÍNEAS

Lr1 Vertiente rectilínea

Lr2 Vertiente rectilínea con fuerte diseción

#### LADERAS HETEROGÉNEAS Y OTRAS MORFOLOGÍAS

Lh1 Vertiente heterogénea

Lh4 Vertiente heterogénea con fuerte diseción

#### DEPÓSITOS LADERA

Col2 Coluvión antiguo

### TECTÓNICO-EROSIVO

Rt2 Relieve colinado muy bajo

Rt3 Relieve colinado bajo

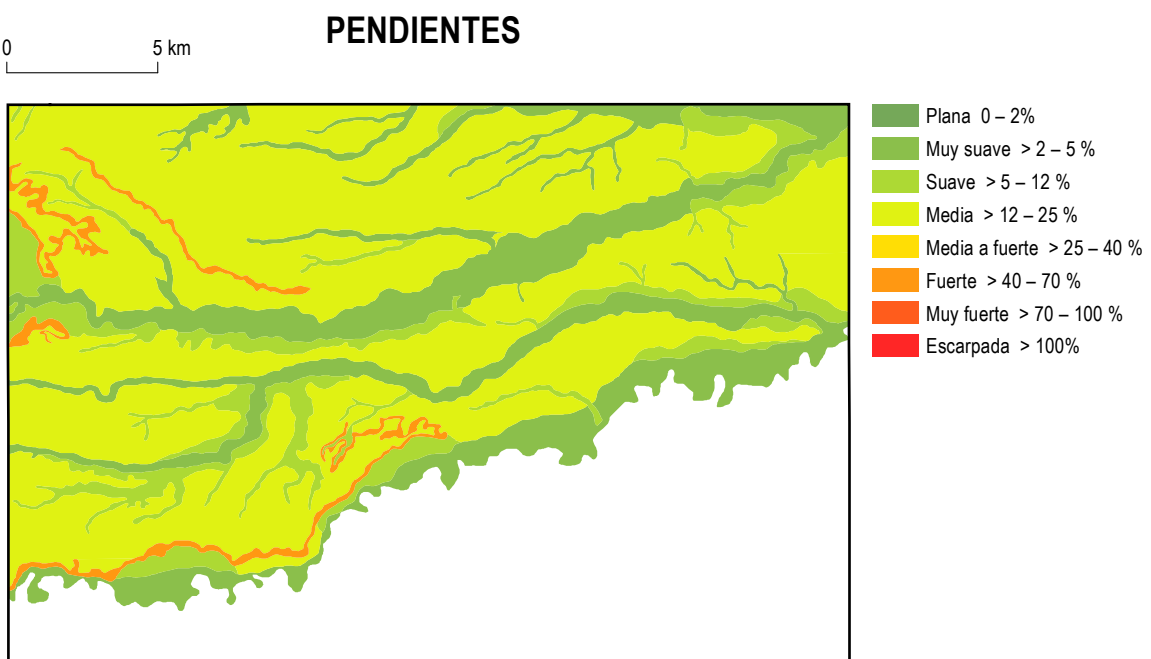
Rt4 Relieve colinado medio

Rt5 Relieve colinado alto

### POLIGÉNICAS

#### COLUVIO ALUVIAL

Coa2 Coluvio-aluvial antiguo



		<b>UNIDAD EJECUTORA MAGAP-PRAT PROGRAMA SIGTIERRAS</b>	
Ministerio de Agricultura, Ganadería, Acuicultura y Pesca SIGTIERRAS			
<b>Proyecto: Levantamiento de Cartografía Temática a escala 1:25.000 Lote 1</b>			
Realizado por:		Fiscalizado por:	
<b>Mapa Geomorfológico del cantón ARAJUNO, hoja 16 de 18, OIV-D2</b>			
Escala de trabajo 1:25.000	Escala de impresión 1:50.000	Fecha de elaboración: mayo de 2015	