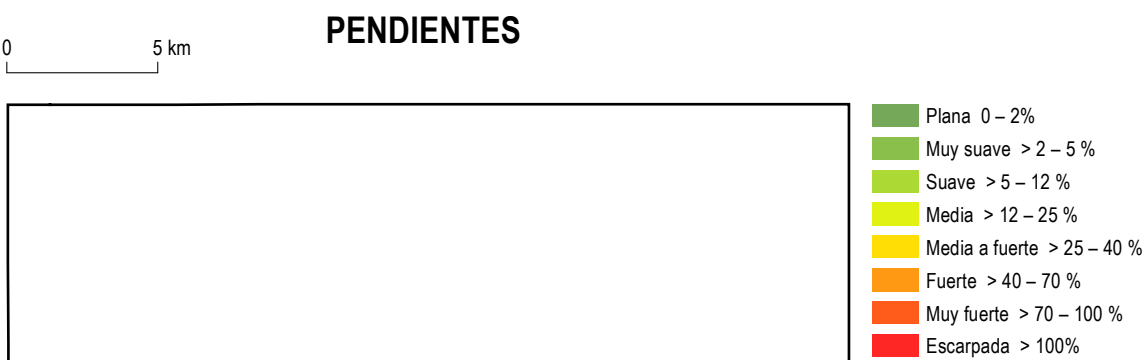
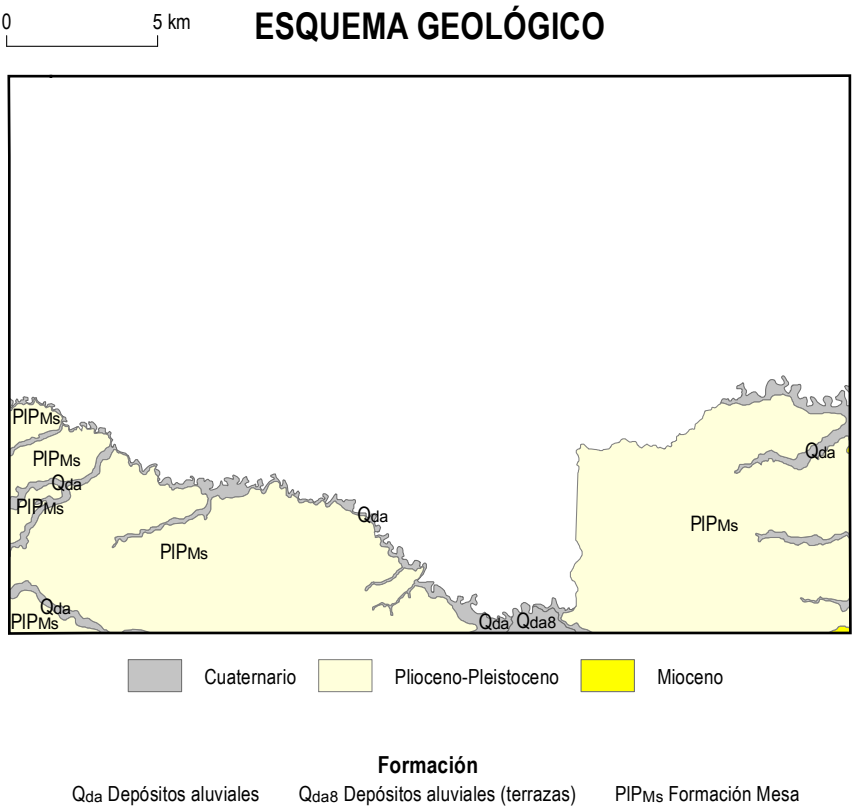
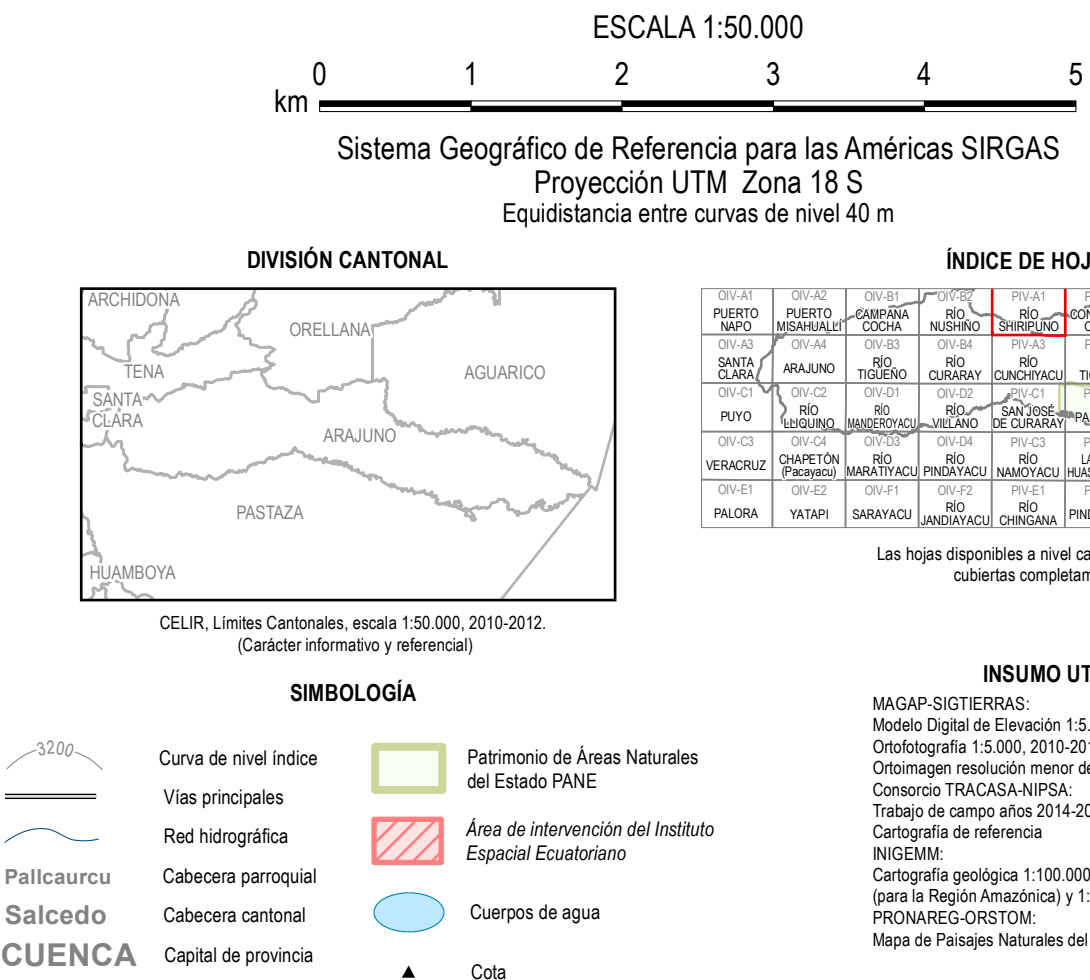
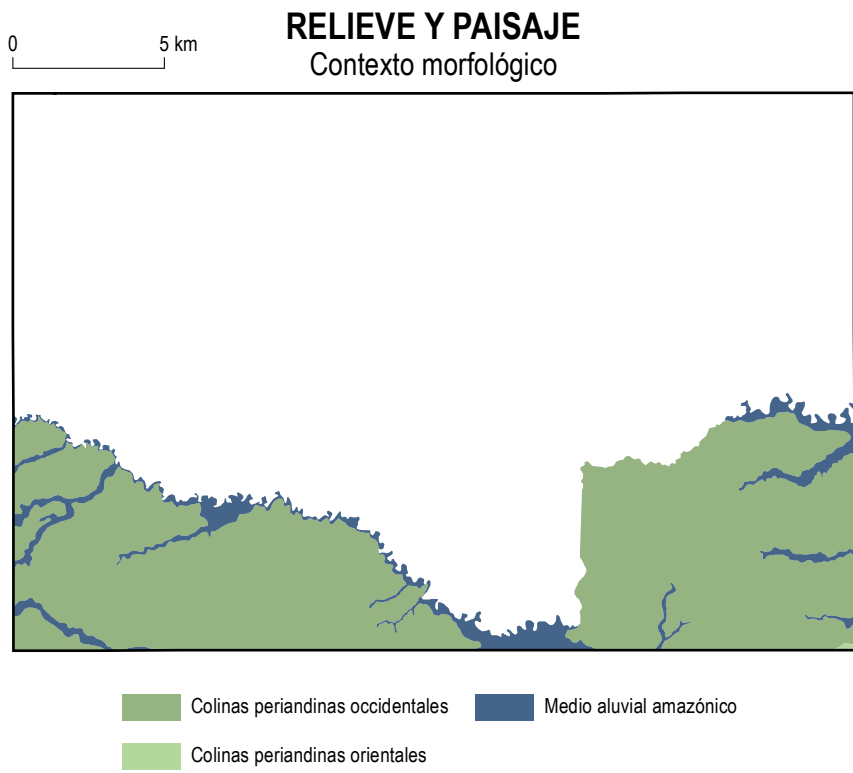


Base topográfica IGM
CELIR, Límites Cantonales, escala 1:50.000, 2010-2012.
(Carácter informativo y referencial)



		UNIDAD EJECUTORA MAGAP-PRAT PROGRAMA SIGTIERRAS	
Ministerio de Agricultura, Ganadería, Acuicultura y Pesca SIGTIERRAS			
Proyecto: Levantamiento de Cartografía Temática a escala 1:25.000 Lote 1			
Realizado por:		Fiscalizado por:	
Mapa Geomorfológico del cantón ARAJUNO, hoja 4 de 18, PIV-A1			
Escala de trabajo 1:25.000	Escala de impresión 1:50.000	Fecha de elaboración: mayo de 2015	