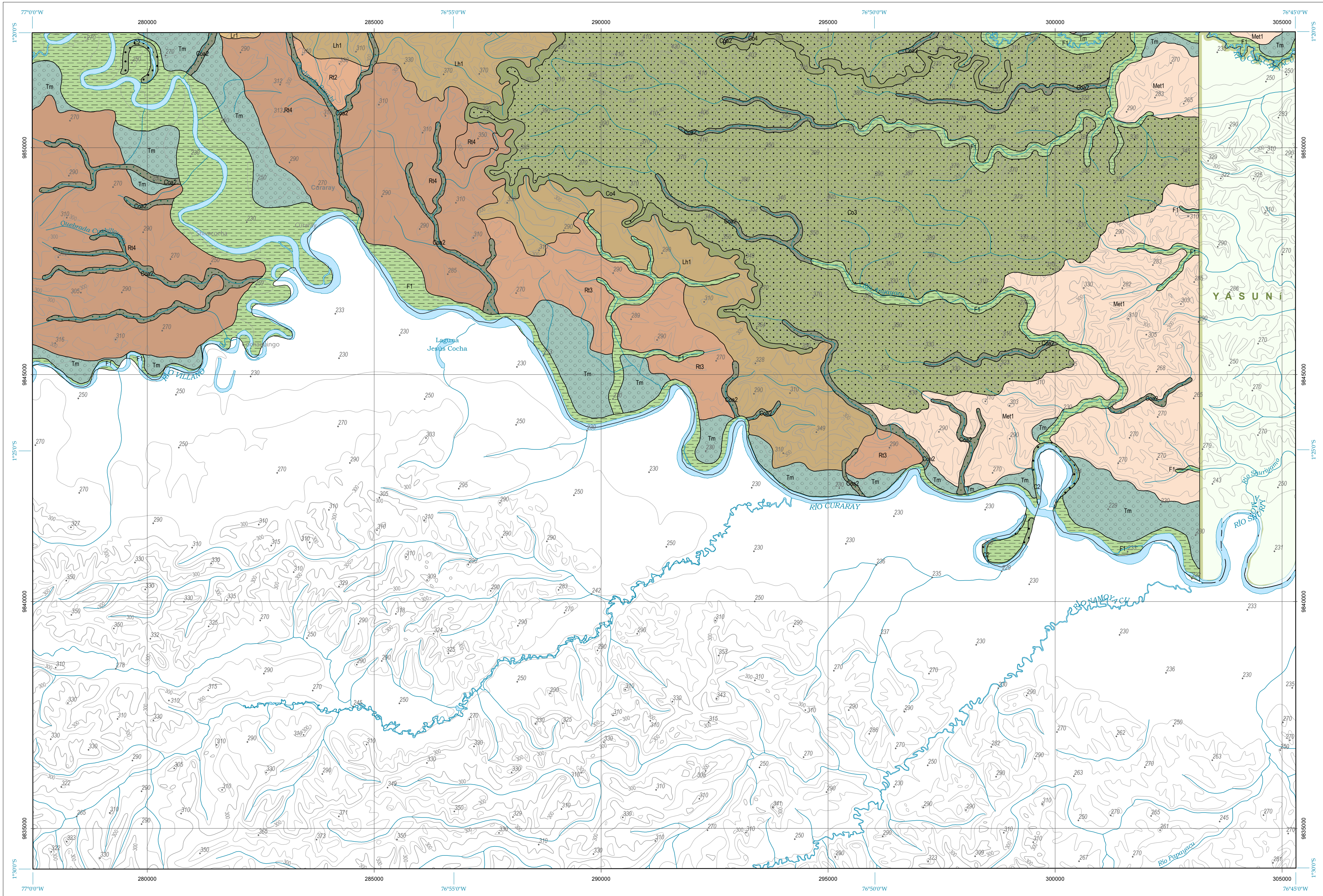


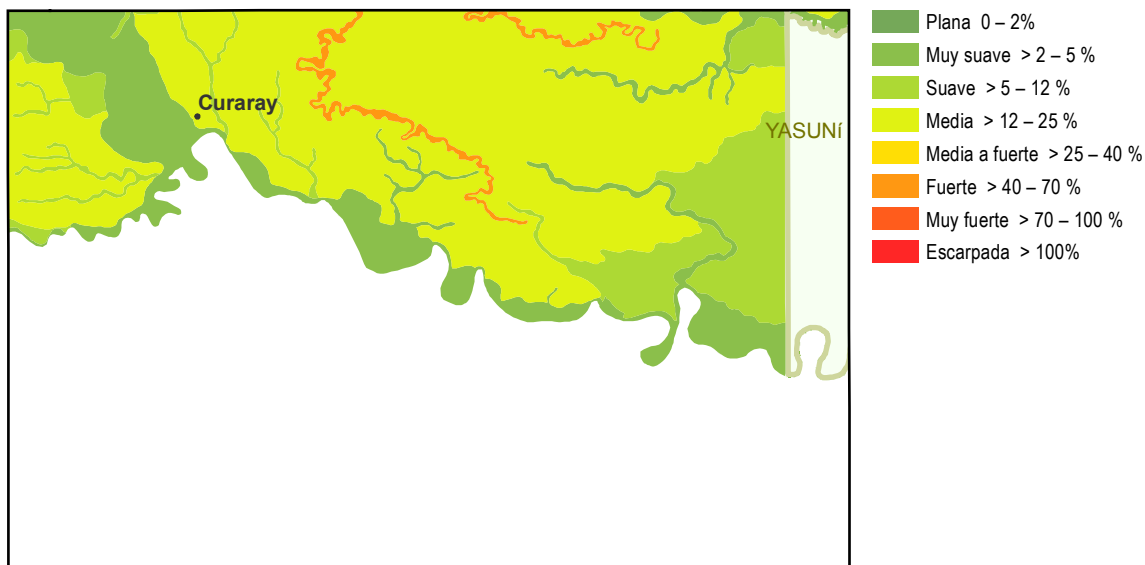
ECUADOR  
Escala 1:50.000

## GEOFORMAS

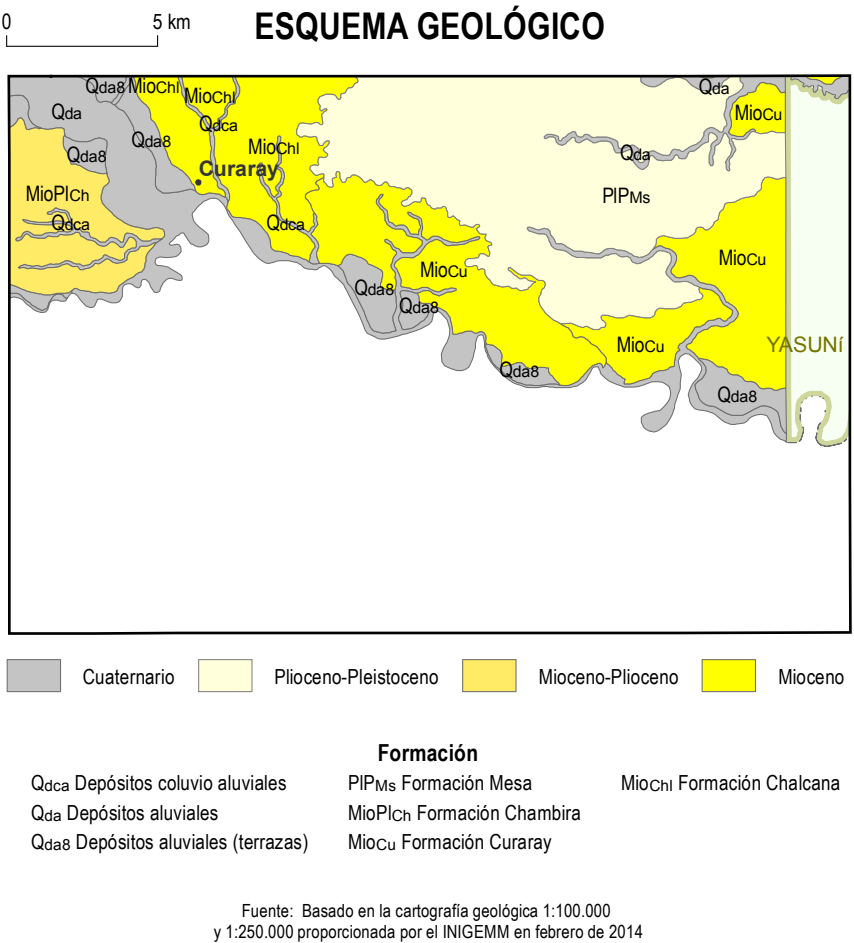
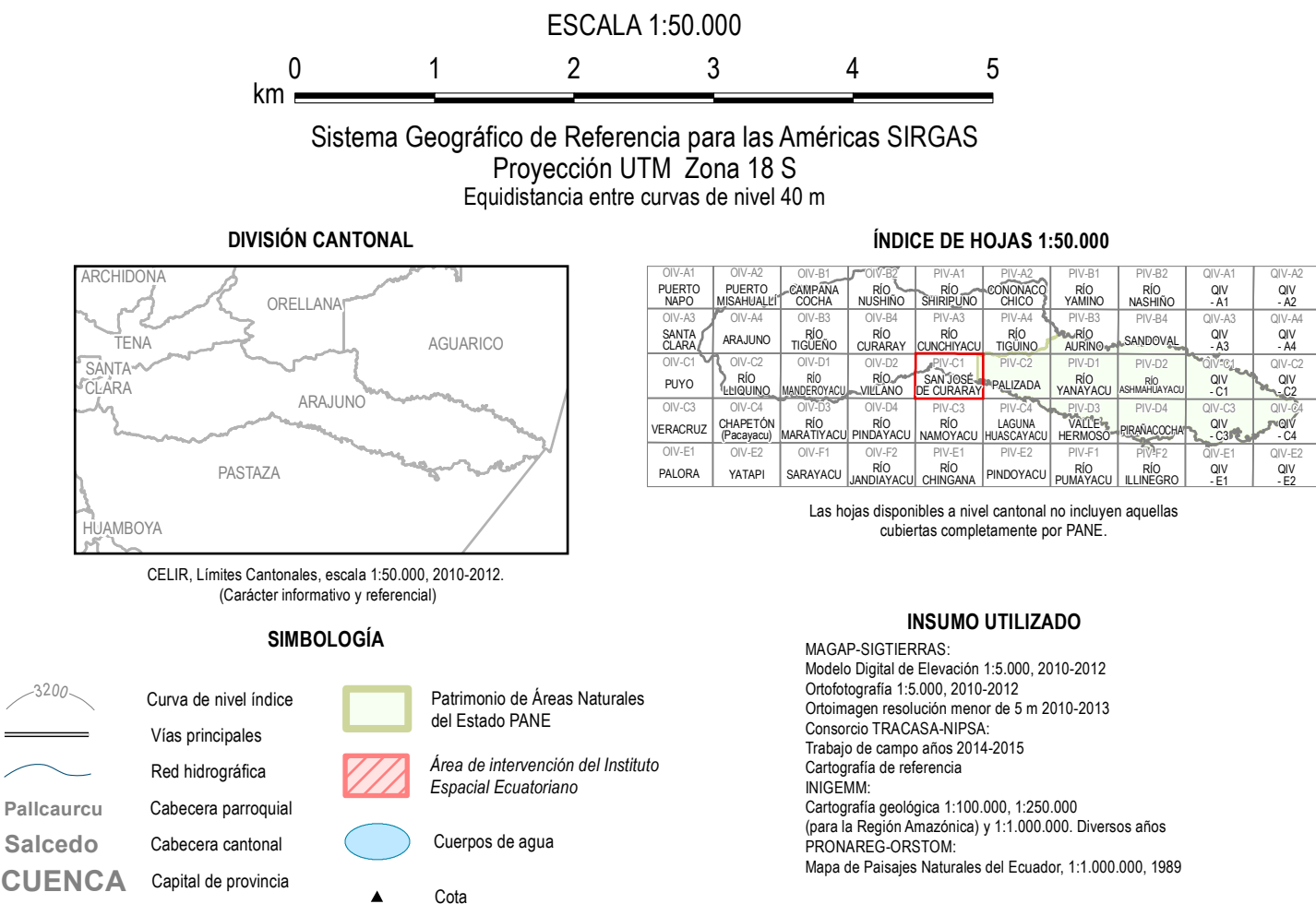
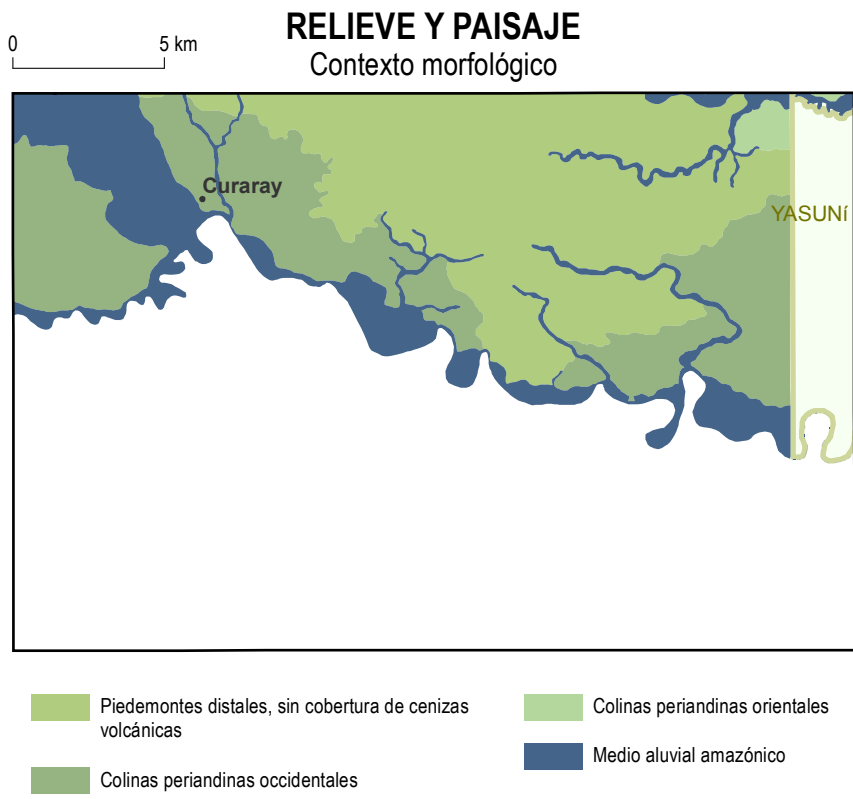


- |   |  |
|---|--|
| <b>FLUVIAL</b>  | <b>METEORIZACIÓN</b>   |
| <b>VALLES FLUVIALES Y FORMAS<br/>RELACIONADAS CON PREDOMINIO DE<br/>SEDIMENTACIÓN</b>   |  <b>Met1</b> Colinas en media naranja |
|  <b>F1</b> Valle fluvial, llanura de inundación                  | <b>TECTÓNICO-EROSIVO</b>   |
| <b>CANALES FLUVIALES</b>  |  <b>Rt2</b> Relieve colinado muy bajo |
|  <b>C2</b> Cauces y meandros<br>ocasionalmente funcionales       |  <b>Rt3</b> Relieve colinado bajo     |
| <b>TERRAZAS</b>   |  <b>Rt4</b> Relieve colinado medio    |
|  <b>Tm</b> Terraza media   | <b>POLIGÉNICAS</b>   |
| <b>CONOS DE ESPARCIMIENTO</b>   | <b>COLUVIO ALUVIAL</b>   |
|  <b>Co3</b> Superficie de cono de<br>esparcimiento muy disectado |  <b>Coa2</b> Coluvio-aluvial antiguo  |
|  <b>Co4</b> Abrupto de cono de esparcimiento                     |  |
| <b>LADERAS</b>  |  |
| <b>LADERAS RECTILÍNEAS</b>  |  |
|  <b>Lr1</b> Vertiente rectilínea                                 |  |
| <b>LADERAS HETEROGÉNEAS Y<br/>OTRAS MORFOLOGÍAS</b>   |  |
|  <b>Lh1</b> Vertiente heterogénea                                |  |

## PENDIENTES



Base topográfica IGM  
CELIR, Límites Cantonales, escala 1:50.000, 2010-2012  
(Carácter informativo y referencial)



Fuente: Basado en la cartografía geológica 1:100.000 y 1:250.000 proporcionada por el INIGEMM en febrero de 2014

 <p>Ministerio de Agricultura, Ganadería, Acuicultura y Pesca</p> <p>SIGTERRAS</p>	<p><b>UNIDAD EJECUTORA MAGAP-PRAT PROGRAMA SIGTERRAS</b></p>	<p><b>Proyecto: Levantamiento de Cartografía Temática a escala 1:25.000 Lote 1</b></p>
<p>Realizado por:</p>		<p>Fiscalizado por:</p>
<p><b>Mapa Geomorfológico del cantón ARAJUNO, hoja 17 de 18, PIV-C1</b></p>		
<p>Escala de trabajo 1:25.000</p>	<p>Escala de impresión 1:50.000</p>	<p>Fecha de elaboración: mayo de 2015</p>