

GEOFORMAS

FLUVIAL

VALLES FLUVIALES Y FORMAS  
RELACIONADAS CON PREDOMINIO DE  
SEDIMENTACIÓN

- F1 Valle fluvial, llanura de inundación
- F3 Valle indiferenciado
- F4 Nivel plano
- F5 Nivel ligeramente ondulado
- F6 Nivel ondulado con presencia de agua

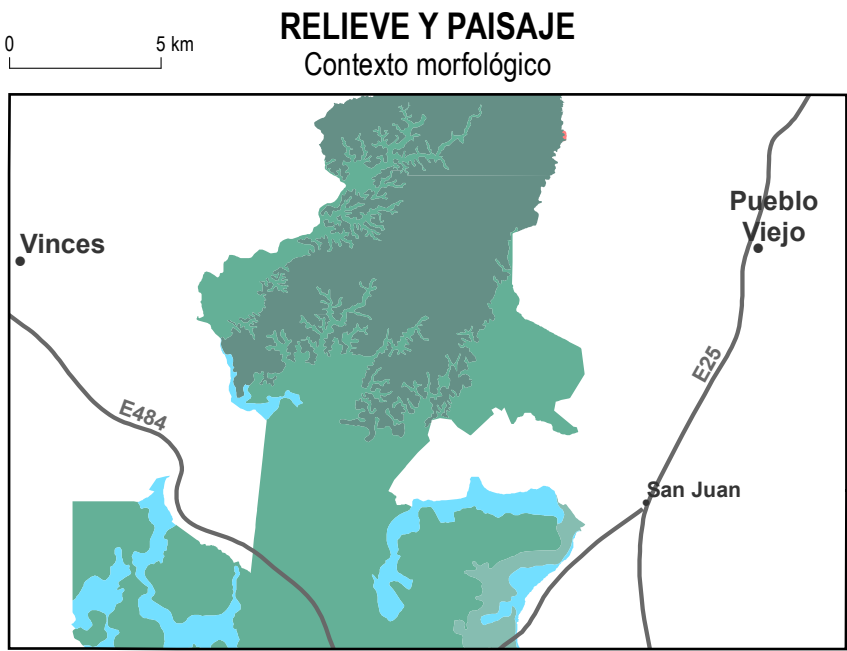
CANALES FLUVIALES

- C3 Dique o banco aluvial

TERRAZAS

- Ts Superficie poco disectada
- Td Superficie disectada

Base topográfica IGM  
CELIR, Límites Cantonales, escala 1:50.000, 2010-2012.  
(Carácter informativo y referencial)



ESCALA 1:50.000  
Sistema Geográfico de Referencia para las Américas SIRGAS  
Proyección UTM Zona 17 S  
Euidistancia entre curvas de nivel 40 m



CELIR, Límites Cantonales, escala 1:50.000, 2010-2012.  
(Carácter informativo y referencial)

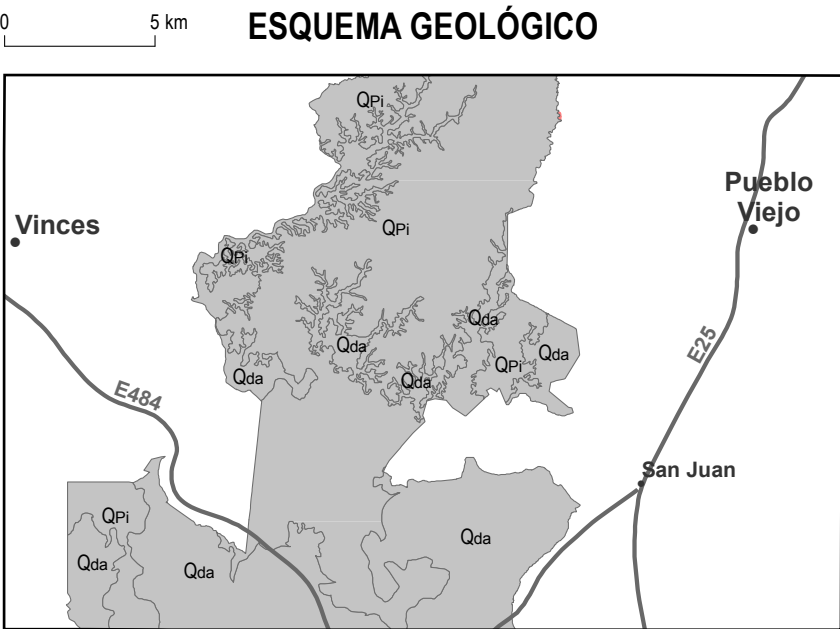
- SIMBOLOGÍA**
- Curva de nivel índice
  - Vías principales
  - Red hidrográfica
  - Cabeceza parroquial
  - Cabeceza cantonal
  - Capital de provincia
  - Patrimonio de Áreas Naturales del Estado PANE
  - Área de intervención del Instituto Especial Ecuatoriano
  - Cuerpos de agua
  - Cota

INDICE DE HOJAS 1:50.000

NIV-C1	NIV-C2
BALZAR	PUERTO PECHICHE
NIV-C3	NIV-C4
PALESTINA	PUEBLO VIEJO
NIV-E1	NIV-E2
SANTA LUCÍA	BABAHOYO
NIV-E3	NIV-E4
DAULE	SAMBOROMÓN

Las hojas disponibles a nivel cantonal no incluyen aquellas cubiertas completamente por PANE.

**INSUMO UTILIZADO**  
MAGAP-SIGTIERRAS:  
Modelo Digital de Elevación 1:5.000, 2010-2012  
Ortofotografía 1:5.000, 2010-2012  
Ortofotografía resolución menor de 5 m 2010-2013  
Consorcio TRACASA-NIPSA  
Trabajo de campo años 2014-2015  
Cartografía de referencia  
INGEMM  
Cartografía geológica 1:100.000, 1:250.000  
(para la Región Amazónica) y 1:1.000.000. Diversos años  
PRONAREG-ORSTOM  
Mapa de Paisajes Naturales del Ecuador, 1:1.000.000, 1989



**Formación**  
Qsa Depósitos aluviales Qm Formación Pichilingue

Fuente: Basado en la cartografía geológica 1:100.000 y 1:250.000 proporcionada por el INGEMM en febrero de 2014



<p><b>UNIDAD EJECUTORA MAGAP-PRAT PROGRAMA SIGTIERRAS</b></p>		
<p>Proyecto: Levantamiento de Cartografía Temática a escala 1:25.000 Lote 1</p>		
Realizado por:	Consorcio TRACASA-NIPSA	Fiscalizado por:
<p>Mapa Geomorfológico del cantón BABA, hoja 2 de 5, NIV-C4</p>		
Escala de trabajo 1:25.000	Escala de impresión 1:50.000	Fecha de elaboración: junio de 2015