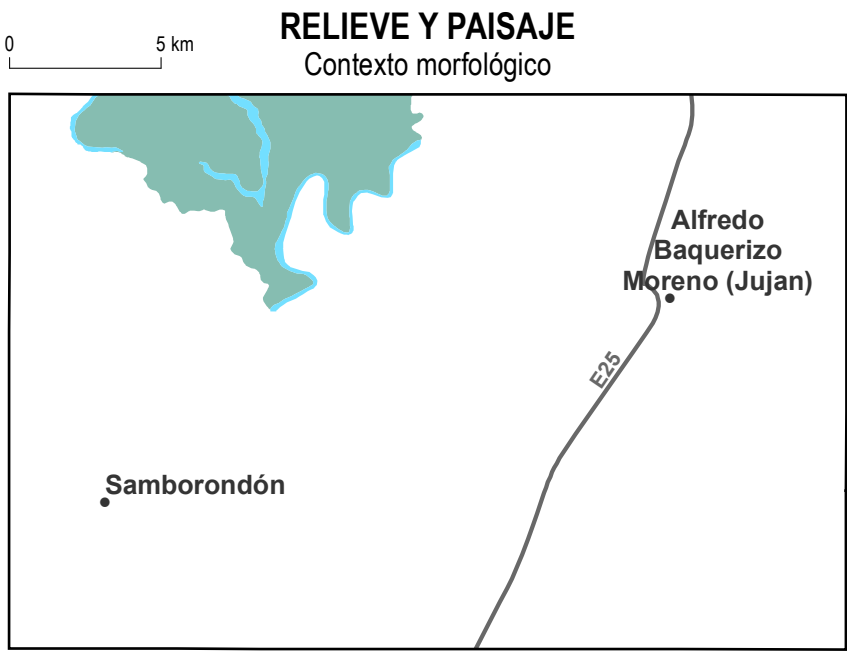


Base topográfica IGM  
CELIR, Límites Cantonales, escala 1:50.000, 2010-2012.  
(Carácter informativo y referencial)



ESCALA 1:50.000  
Sistema Geográfico de Referencia para las Américas SIRGAS  
Proyección UTM Zona 17 S  
Equisdistanza entre curvas de nivel 40 m



**SIMBOLOGÍA**

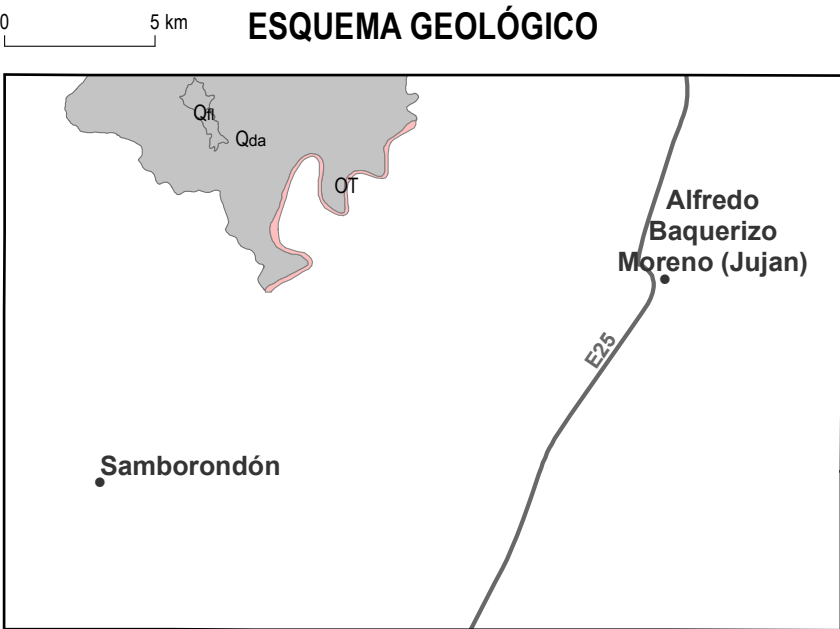
	Curva de nivel índice		Patrimonio de Áreas Naturales del Estado PANE
	Vías principales		Área de intervención del Instituto Especial Ecuatoriano
	Poblamiento Salcedo		Cuerpos de agua
	Salcedo		Capital de provincia
	Cota		

ÍNDICE DE HOJAS 1:50.000			
NIV-C1	BALZAR	NIV-C2	PUERTO PECHICHE
NIV-C3	PALESTINA	NIV-C4	PUERTO VIEJO
NIV-E1	SANTA LUCIA	NIV-E2	BABAHoyo
NIV-E3	DAULE	NIV-E4	SAMBORONDÓN

Las hojas disponibles a nivel cantonal no incluyen aquellas cubiertas completamente por PANE.

**INSUMO UTILIZADO**

MACAP SIGTERRAS:  
Modelo Digital de Elevación 1:5.000, 2010-2012  
Ortofotografía 1:5.000, 2010-2012  
Ortofotografía resolucion menor de 5 m 2010-2013  
Consenso TRACASA-NIPSA  
Trabajo de campo años 2014-2015  
Cartografía de referencia INIGEMM  
Cartografía geológica 1:100.000, 1:250.000 (para la Región Amazónica) y 1:1.000.000. Diversos años  
PRONAREG-ORSTOM  
Mapa de Paisajes Naturales del Ecuador, 1:1.000.000, 1989



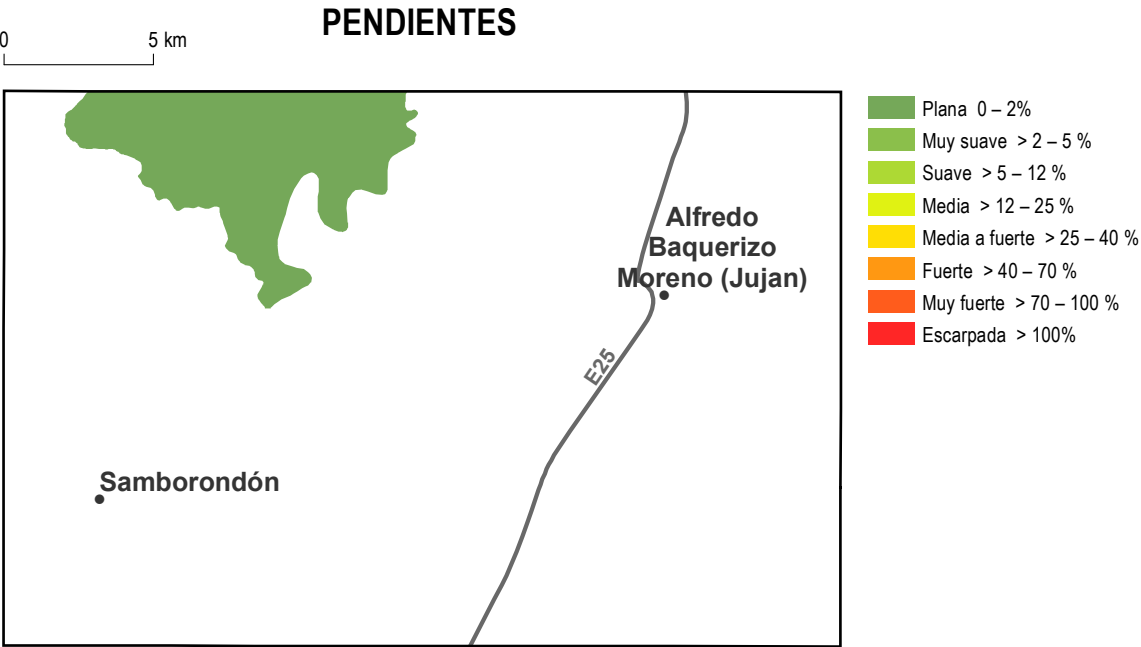
**Formación**

Qas Depósitos aluviales Qas Depósitos fluvio lacustres (depósitos lagunares) OT Otros

Fuente: Basado en la cartografía geológica 1:100.000 y 1:250.000 proporcionada por el INIGEMM en febrero de 2014

GEOFORMAS

- FLUVIAL**
- VALLES FLUVIALES Y FORMAS RELACIONADAS CON PREDOMINIO DE SEDIMENTACIÓN
- Terraza baja y cauce actual
  - F2 (sobreelevación de cauce en llanura de inundación)
  - F4 Nivel plano
  - F6 Nivel ondulado con presencia de agua
- CANALES FLUVIALES**
- C3 Dique o banco aluvial
- FLUVIO-LACUSTRE**
- EN VALLES Y TERRAZAS
- F14 Basin



		UNIDAD EJECUTORA MAGAP-PRAT PROGRAMA SIGTERRAS	
GOTERRAS			
Proyecto: Levantamiento de Cartografía Temática a escala 1:25.000 Lote 1			
Realizado por:		Fiscalizado por:	
Mapa Geomorfológico del cantón BABA, hoja 5 de 5, NIV-E4			
Escala de trabajo 1:25.000		Escala de impresión 1:50.000	
		Fecha de elaboración: junio de 2015	