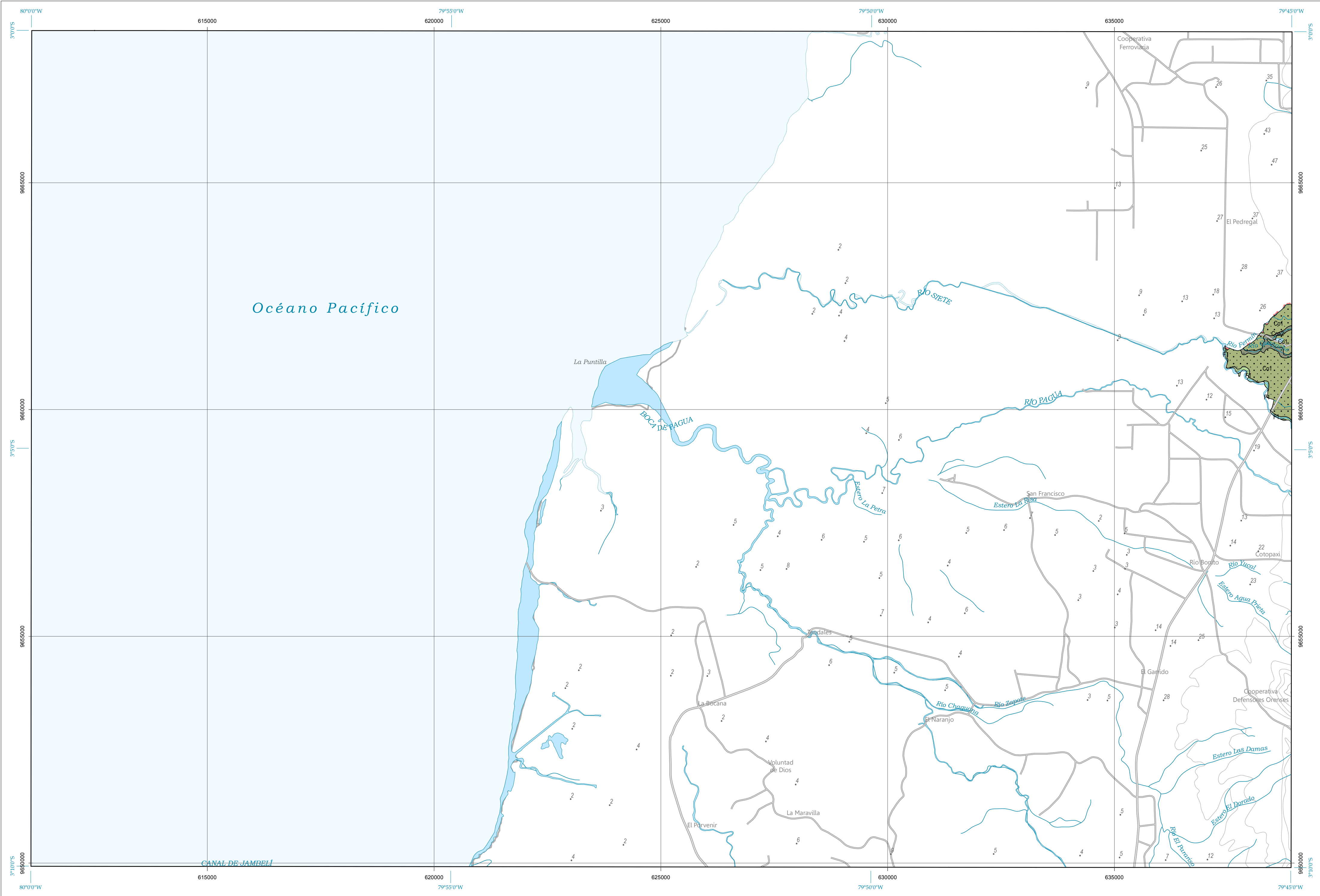


CAMILO PONCE ENRÍQUEZ

MAPA GEOMORFOLÓGICO

MAPA CANTONAL 8 de 10 Hoja NVI-A1

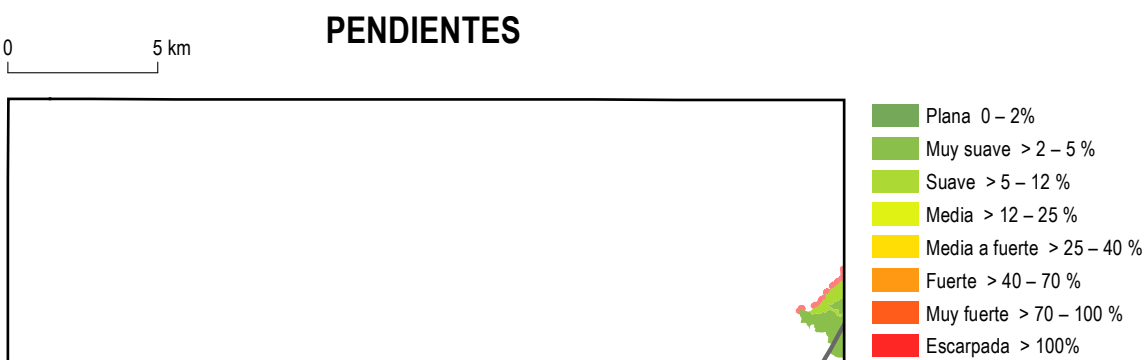
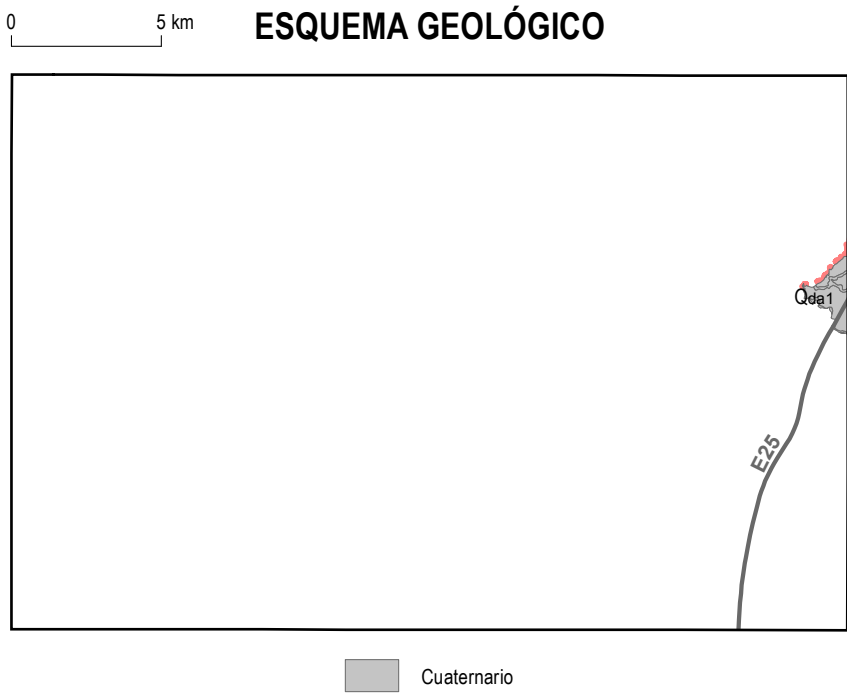
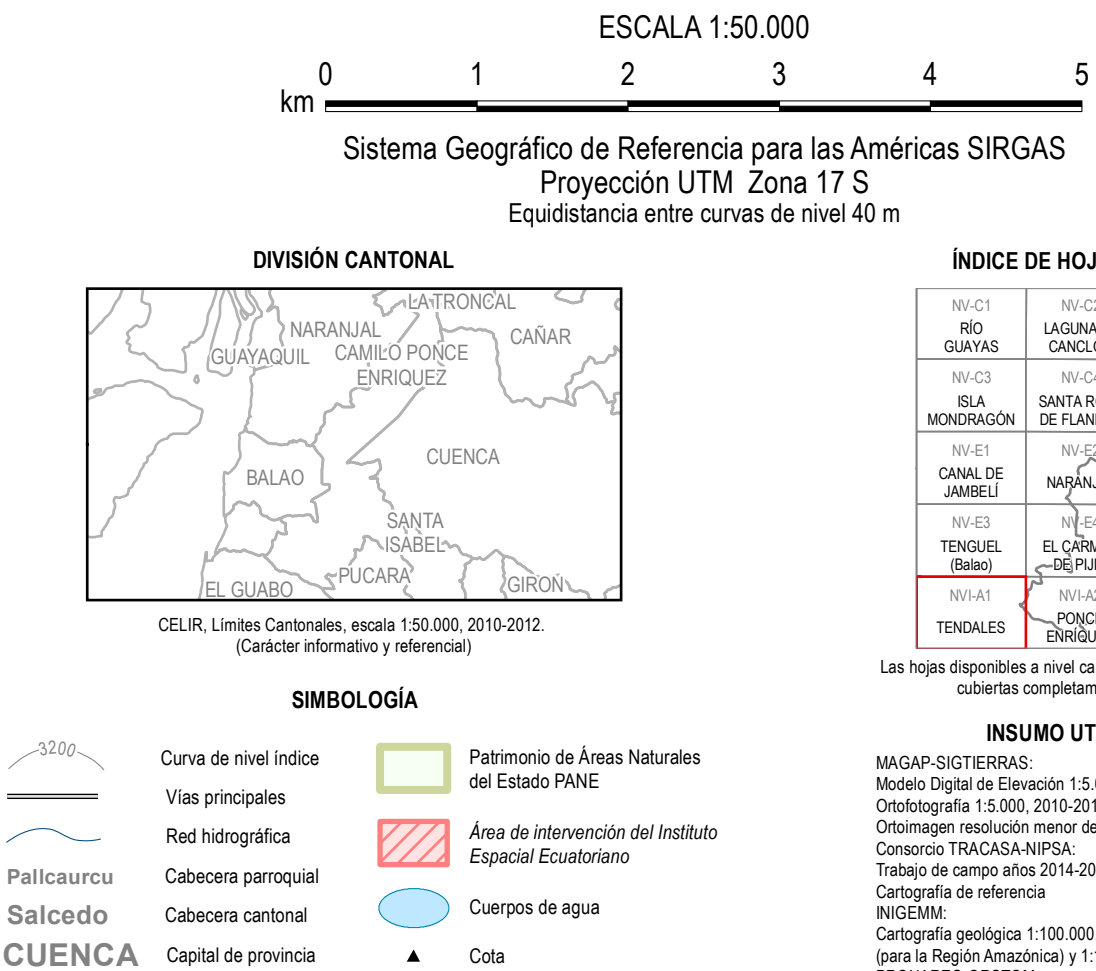
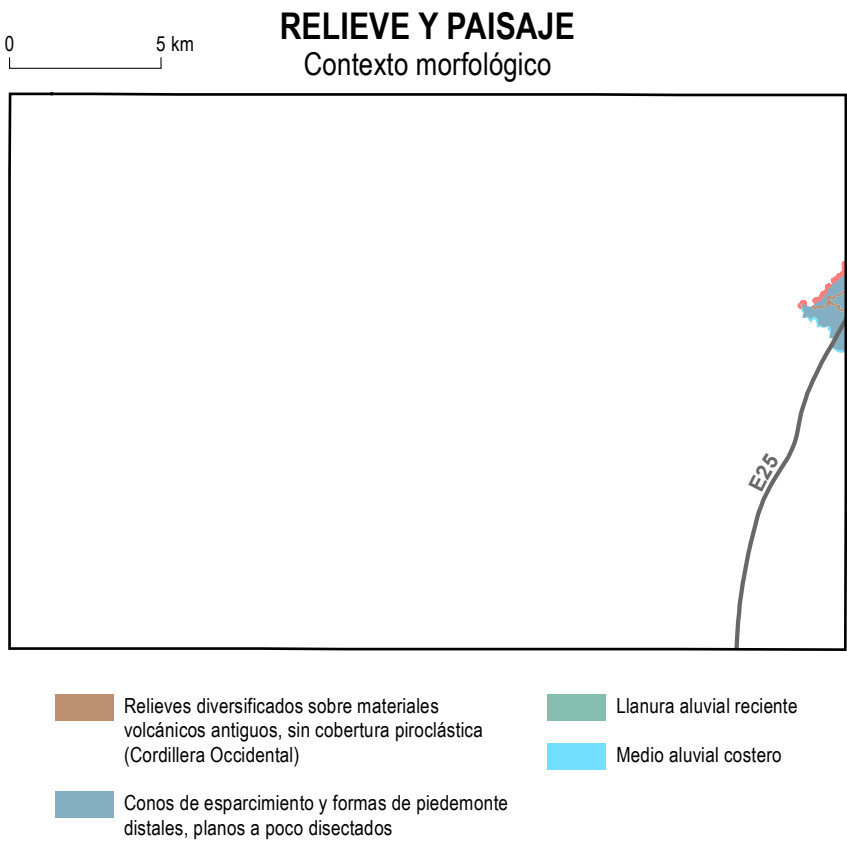
ECUADOR
Escala 1:50.000



GEOFORMAS

- FLUVIAL**
- VALLES FLUVIALES Y FORMAS RELACIONADAS CON PREDOMINIO DE SEDIMENTACIÓN**
- F1 Valle fluvial, llanura de inundación
 - F2 Terraza baja y cauce actual (sobreelevación de cauce en llanura de inundación)
 - F4 Nivel plano
- CONOS DE ESPARCIMIENTO**
- Co1 Superficie de cono de esparcimiento
- POLIGÉNICAS**
- COLUVIO ALUVIAL**
- Coa2 Coluvio-aluvial antiguo

Base topográfica IGM
CELIR, Límites Cantonales, escala 1:50.000, 2010-2012.
(Carácter informativo y referencial)



<div><div><div><div></div><div></div></div><div><div></div><div></div></div></div><div><div>Ministerio de Agricultura, Ganadería, Acuacultura y Pesca</div><div>SISTEMAS</div></div></div> <div>UNIDAD EJECUTORA MAGAP-PRAT PROGRAMA SIGTIERRAS</div>		
Proyecto: Levantamiento de Cartografía Temática a escala 1:25.000 Lote 2		
Realizado por:	<div><div>consorcio</div><div>tracasa/nipsa</div></div>	Fiscalizado por:
Mapa Geomorfológico del cantón CAMILO PONCE ENRÍQUEZ, hoja 8 de 10, NVI-A1		
Escala de trabajo 1:25.000	Escala de impresión 1:50.000	Fecha de elaboración: junio de 2015

Fuente: Basado en la cartografía geológica 1:100.000 y 1:250.000 proporcionada por el INIGEMM en febrero de 2014