

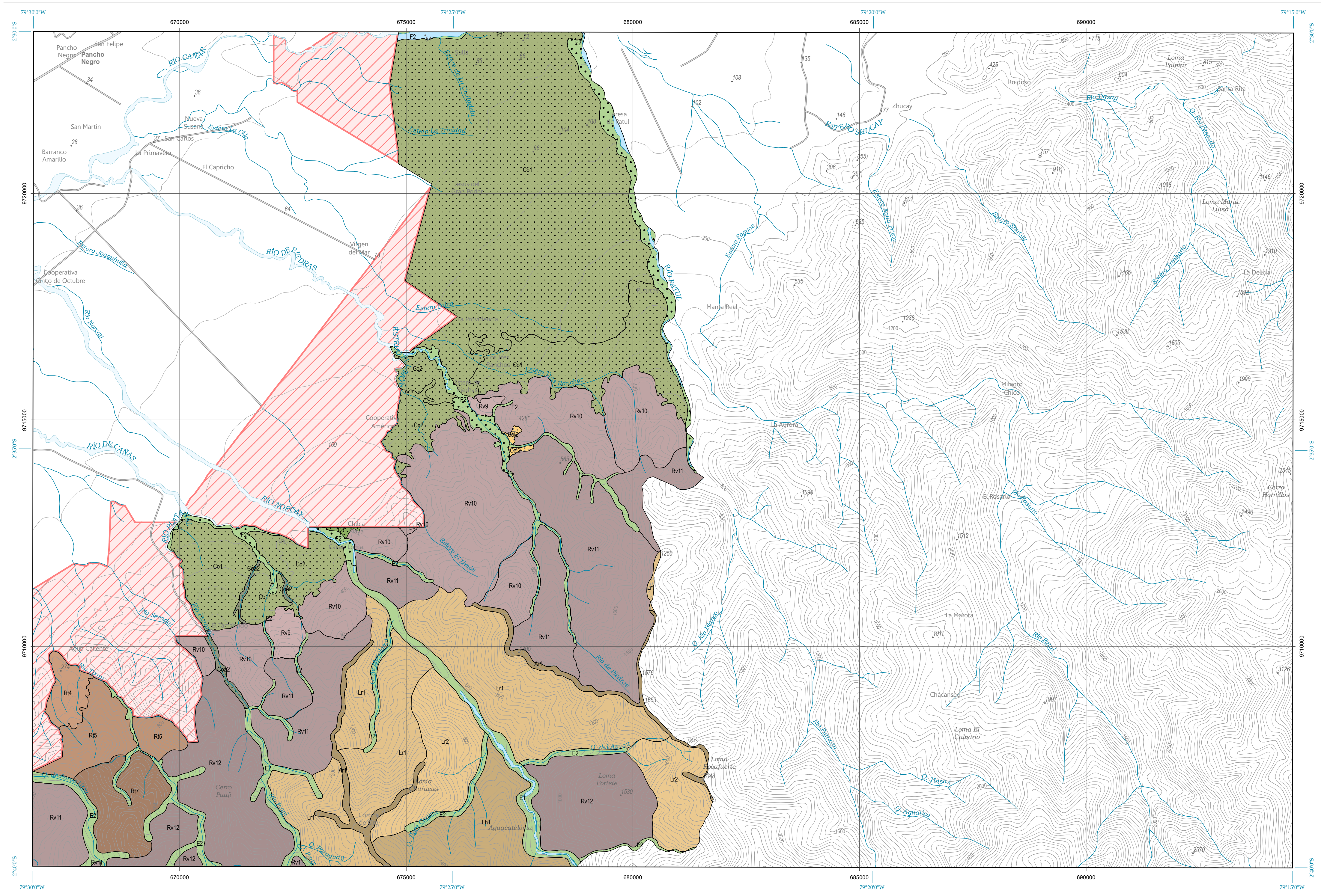
CAMILO PONCE ENRÍQUEZ

MAPA GEOMORFOLÓGICO

MAPA CANTONAL 3 de 10

Hoja NV-D3

ECUADOR
Escala 1:50.000



GEOFORMAS

FLUVIAL

VALLES FLUVIALES Y FORMAS RELACIONADAS CON PREDOMINIO DE SEDIMENTACIÓN

- F2 Terraza baja y cauce actual (sobreelevación de cauce en llanura de inundación)

ENCAJAMIENTOS E INCISIONES FLUVIALES

- E1 Valle en V
- E2 Barranco

CONOS DE ESPARCIMIENTO

- Co1 Superficie de cono de esparcimiento
- Co2 Superficie de cono de esparcimiento disectado

CONOS DE DEYECCIÓN

- Cd1 Superficie de cono de deyección

LADERAS

LADERAS RECTILÍNEAS

- Lr1 Vertiente rectilínea
- Lr2 Vertiente rectilínea con fuerte disección

LADERAS HETEROGÉNEAS Y OTRAS MORFOLOGÍAS

- Lh1 Vertiente heterogénea

DEPÓSITOS LADERA

- Col2 Coluvión antiguo

VOLCÁNICO

RELIEVES DIVERSOS

- Rv9 Relieve volcánico colinado medio
- Rv10 Relieve volcánico colinado alto
- Rv11 Relieve volcánico colinado muy alto
- Rv12 Relieve volcánico montañoso

TECTÓNICO-EROSIVO

- Rt4 Relieve colinado medio
- Rt5 Relieve colinado alto
- Rt7 Relieve montañoso

POLIGÉNICAS

COLUVIO ALUVIAL

- Coa2 Coluvio-aluvial antiguo

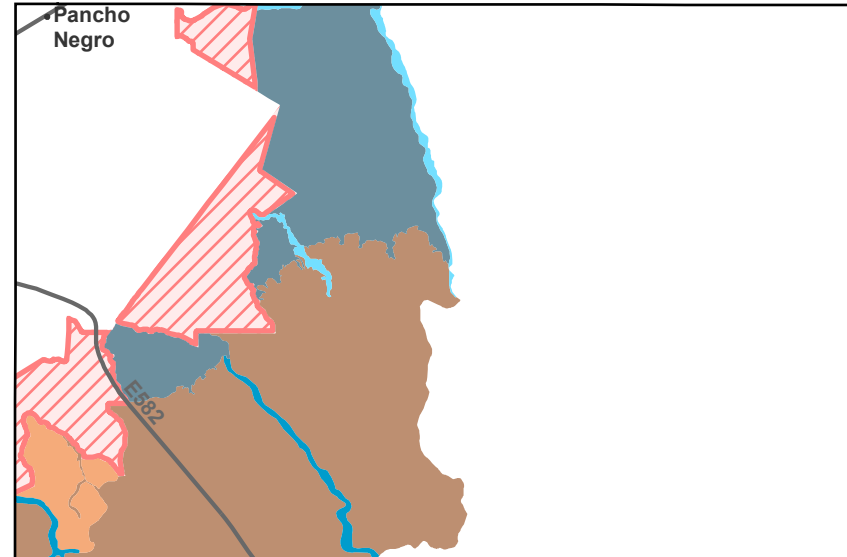
ARISTAS, DIVISORIAS E INTERFLUVIOS

- Ar1 Interfluvio de cimas redondeadas

Base topográfica IGM
CELIR, Límites Cantonales, escala 1:50.000, 2010-2012.
(Carácter informativo y referencial)



RELIEVE Y PAISAJE Contexto morfológico



- Relieves diversificados sobre materiales volcánicos antiguos, sin cobertura piroclástica (Cordillera Occidental)
- Vertientes homogéneas sobre granitos y granodioritas, sin cobertura piroclástica (Cordillera Occidental)
- Medio aluvial de Sierra
- Conos de esparcimiento y formas de piedemonte proximales, en contacto con la vertiente andina occidental
- Medio aluvial costero

ESCALA 1:50.000
Sistema Geográfico de Referencia para las Américas SIRGAS
Proyección UTM Zona 17 S
Euidistancia entre curvas de nivel 40 m

DIVISIÓN CANTONAL



CELIR, Límites Cantonales, escala 1:50.000, 2010-2012.
(Carácter informativo y referencial)

SIMBOLOGÍA

- Curva de nivel índice
- Vías principales
- Red hidrográfica
- Cabecera parroquial
- Cabecera cantonal
- Capital de provincia
- Patrimonio de Áreas Naturales del Estado PANE
- Área de intervención del Instituto Especial Ecuatoriano
- Cuerpos de agua
- Cota

ÍNDICE DE HOJAS 1:50.000

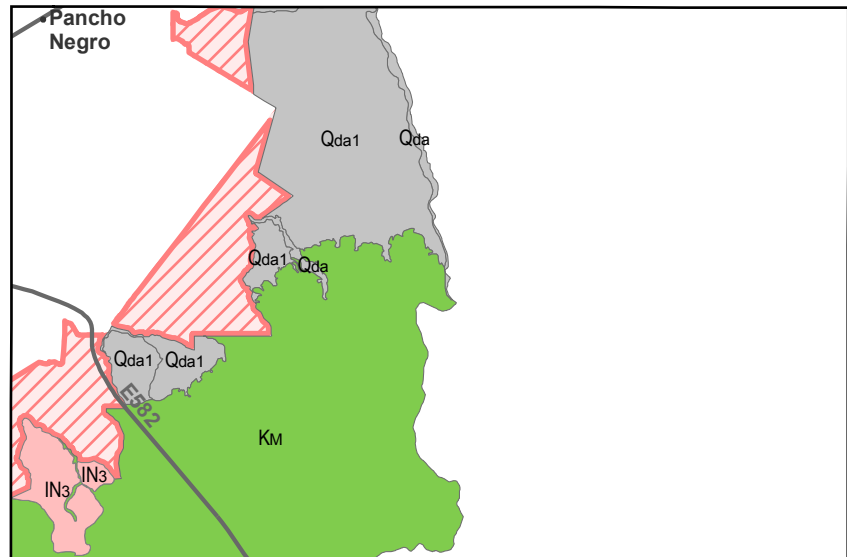
NV-C1	NV-C2	NV-D1
RIO	LAGUNA EL	LA
GUAYAS	SANCIÓN	TRONCAL
NV-C3	NV-C4	NV-D2
ISLA	SANTA ROSA	LA
MONTECARMEL	DE FLANDES	TRONCAL
NV-D3	NV-D4	NV-D5
CANAL DE	NARAJUN	SAN FELIPE
JAMBEU	DE PULI	DE MOLLETO
NV-E3	NV-E4	NV-E5
YENQUEL	EL CARMEN	CHAUCHA
(Bajo)	DE PULI	DE MOLLETO
NV-A1	NV-A2	NV-B1
TENDALES	ROQUE	SAN
	ENRÍQUEZ	FERNANDO

Las hojas disponibles a nivel cantonal no incluyen aquellas cubiertas completamente por PANE.

INSUMO UTILIZADO

MACAP-SIGTIERRAS:
Modelo Digital de Elevación 1:50.000, 2010-2012
Ortofotografía 1:50.000, 2010-2012
Ortofotografía resolución menor de 5 m 2010-2013
Consenso TRACASA-NIPSA
Trabajo de campo años 2014-2015
Cartografía de referencia
INGEMM
Cartografía geológica 1:100.000, 1:250.000
(para la Región Amazónica y 1:1.000.000. Diversos años
PRONAREG-ORSTOM
Mapa de Paisajes Naturales del Ecuador, 1:1.000.000, 1989

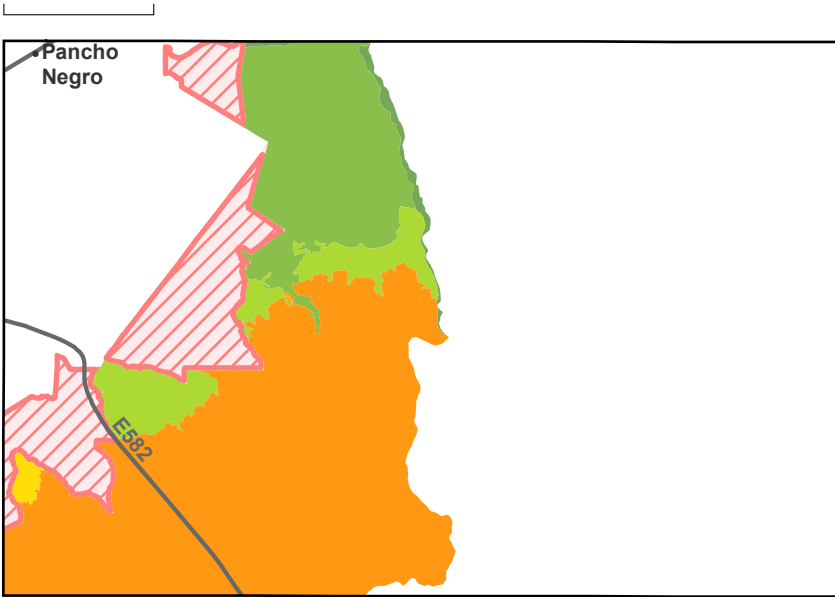
ESQUEMA GEOLÓGICO



- Qsa1 Depósitos aluviales
- Qsa2 Depósitos aluviales (abanico aluvial)
- Km Formación Macuchi
- INs Rocas graníticas indiferenciadas

Fuente: Basado en la cartografía geológica 1:100.000 y 1:250.000 proporcionada por el INGEMM en febrero de 2014

PENDIENTES



- Plana 0 - 2%
- Muy suave > 2 - 5%
- Suave > 5 - 12%
- Media > 12 - 25%
- Media a fuerte > 25 - 40%
- Fuerte > 40 - 70%
- Muy fuerte > 70 - 100%
- Escarpada > 100%

UNIDAD EJECUTORA MAGAP-PRAT PROGRAMA SIGTIERRAS		
Proyecto: Levantamiento de Cartografía Temática a escala 1:25.000 Lote 2		
Realizado por:	Consorcio Tracasa/Nipsa	Fiscalizado por:
Mapa Geomorfológico del cantón CAMILO PONCE ENRÍQUEZ, hoja 3 de 10, NV-D3		
Escala de trabajo 1:25.000	Escala de impresión 1:50.000	Fecha de elaboración: junio de 2015