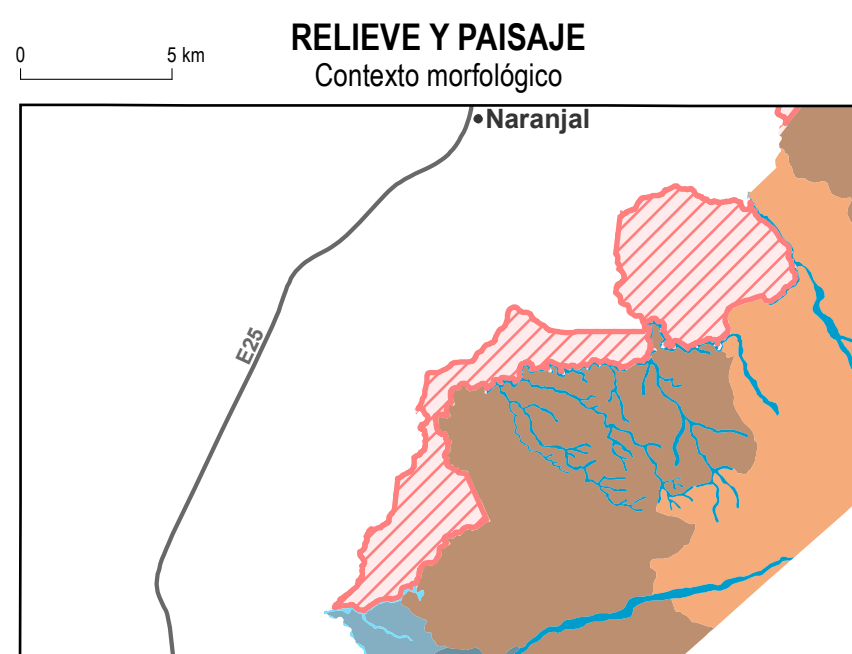


Base topográfica IGM
CELIR, Límites Cantonales, escala 1:50.000, 2010-2012.
(Carácter informativo y referencial)



- | | |
|--|--|
| Relieves diversificados sobre materiales volcánicos antiguos, sin cobertura piroclástica (Cordillera Occidental) | Conos de esparramiento y formas de piedemonte proximales, en contacto con la vertiente andina occidental |
| Vertientes homogéneas sobre granitos y granodioritas, sin cobertura piroclástica (Cordillera Occidental) | Conos de esparramiento y formas de piedemonte distales, planos a poco disectados |
| Medio aluvial de Sierra | Medio aluvial costero |

ESCALA 1:50.000
0 1 2 3 4 5 km

Sistema Geográfico de Referencia para las Américas SIRGAS
Proyección UTM Zona 17 S
Euidistancia entre curvas de nivel 40 m



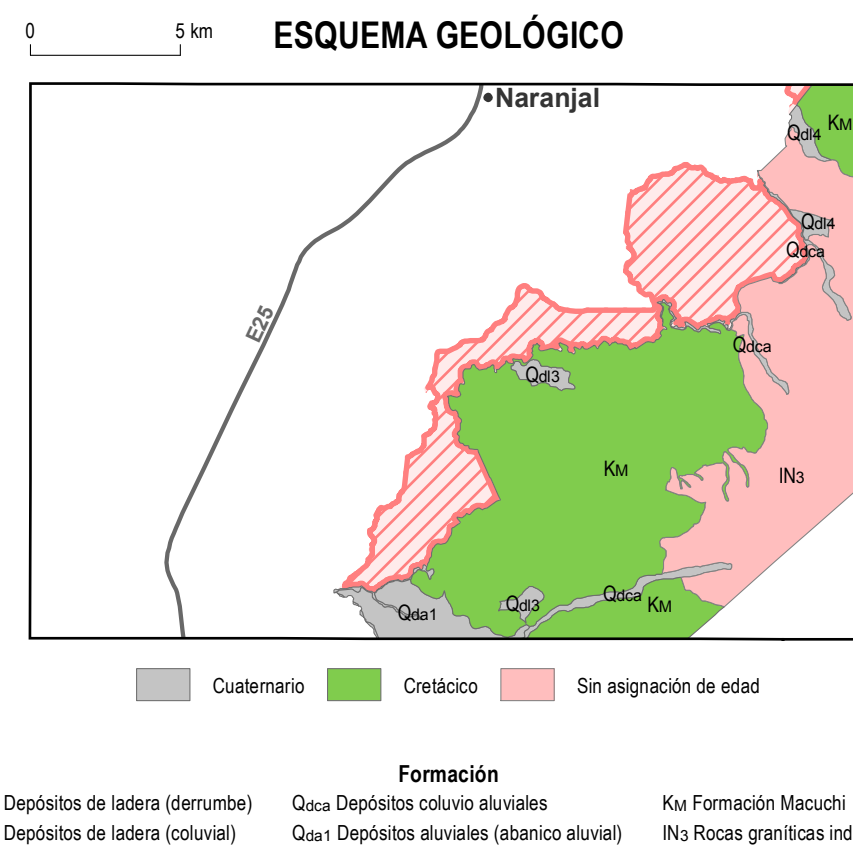
- SIMBOLOGÍA**
- | | |
|-----------------------|---|
| Curva de nivel índice | Patrimonio de Áreas Naturales del Estado PANE |
| Vías principales | Área de intervención del Instituto Especial Ecuatoriano |
| Red hidrográfica | Cuerpos de agua |
| Cabequera parroquial | Cota |
| Cabequera cantonal | |
| Capital de provincia | |

ÍNDICE DE HOJAS 1:50.000			
NV-C1	NV-C2	NV-D1	
RIO	LAGUNA EL	LA	
GUAYAS	CAJÓN	TRONCAL	
NV-C3	NV-G4	NV-E3	
SANTA ROSA	PANCHO	NEGRO	
DE FLANES	DE FLANES	DE FLANES	
NV-F1	NV-F2	NV-F3	
CANAL DE	WAPAM	SAN FELIPE	
JAMBLU	DE PULI	DE MOLLETO	
NV-E3	NV-E4	NV-E5	
YENQUEL	EL CARMEN	CHAUCHA	
(Bajo)	DE PULI	DE PULI	
NV-A1	NV-A2	NV-B1	
TENDALES	ROQUE	SAN	
	ENRÍQUEZ	FERNANDO	

Las hojas disponibles a nivel cantonal no incluyen aquellas cubiertas completamente por PANE.

INSUMO UTILIZADO

MACAP-GUTIERRAS:
Moisés Gutierrez Elevación 1:5.000, 2010-2012
Ortofotografía 1:5.000, 2010-2012
Ortofotografía resolución menor de 5 m 2010-2013
Consenso TRACASA-NIPSA
Trabajo de campo años 2014-2015
Cartografía de referencia
INGEMM
Cartografía geológica 1:100.000, 1:200.000
(para la Región Amazónica) y 1:1.000.000. Diversos años
PRONAREG-ORSTOM
Mapa de Paisajes Naturales del Ecuador, 1:1.000.000, 1989



- | | | |
|------------------------------------|--|--------------------------------------|
| Qas Depósitos de ladera (derrumbe) | Qas Depósitos coluvio aluviales | Ku Formación Macuchi |
| Qas Depósitos de ladera (coluvial) | Qas1 Depósitos aluviales (abanico aluvial) | IN3 Rocas graníticas indiferenciadas |

Fuente: Basado en la cartografía geológica 1:100.000 y 1:200.000 proporcionada por el INCEM en febrero de 2014

GEOFORMAS

FLUVIAL

VALLES FLUVIALES Y FORMAS RELACIONADAS CON PREDOMINIO DE SEDIMENTACIÓN

- F1 Valle fluvial, llanura de inundación

ENCAJAMIENTOS E INCISIONES FLUVIALES

- E2 Barranco

CONOS DE ESPARRAMIENTO

- Co1 Superficie de cono de esparramiento

LADERAS

LADERAS RECTILÍNEAS

- Lr1 Vertiente rectilínea
Lr2 Vertiente rectilínea con fuerte disección
Lr4 Vertiente rectilínea con abruptos

LADERAS HETEROGÉNEAS Y OTRAS MORFOLOGÍAS

- Lh1 Vertiente heterogénea
Lh4 Vertiente heterogénea con fuerte disección
Lh5 Morfología abollada

DEPÓSITOS LADERA

- Col2 Coluvión antiguo
Ld1 Depósitos de deslizamiento, masa deslizada

VOLCÁNICO

RELIEVES DIVERSOS

- Rv9 Relieve volcánico colinado medio
Rv10 Relieve volcánico colinado alto
Rv11 Relieve volcánico colinado muy alto
Rv12 Relieve volcánico montañoso

TECTÓNICO-EROSIVO

- Rt4 Relieve colinado medio
Rt5 Relieve colinado alto
Rt6 Relieve colinado muy alto
Rt7 Relieve montañoso

POLIGÉNICAS

COLUVIO ALUVIAL

- Coa2 Coluvio-aluvial antiguo

SUPERFICIES HORIZONTALES

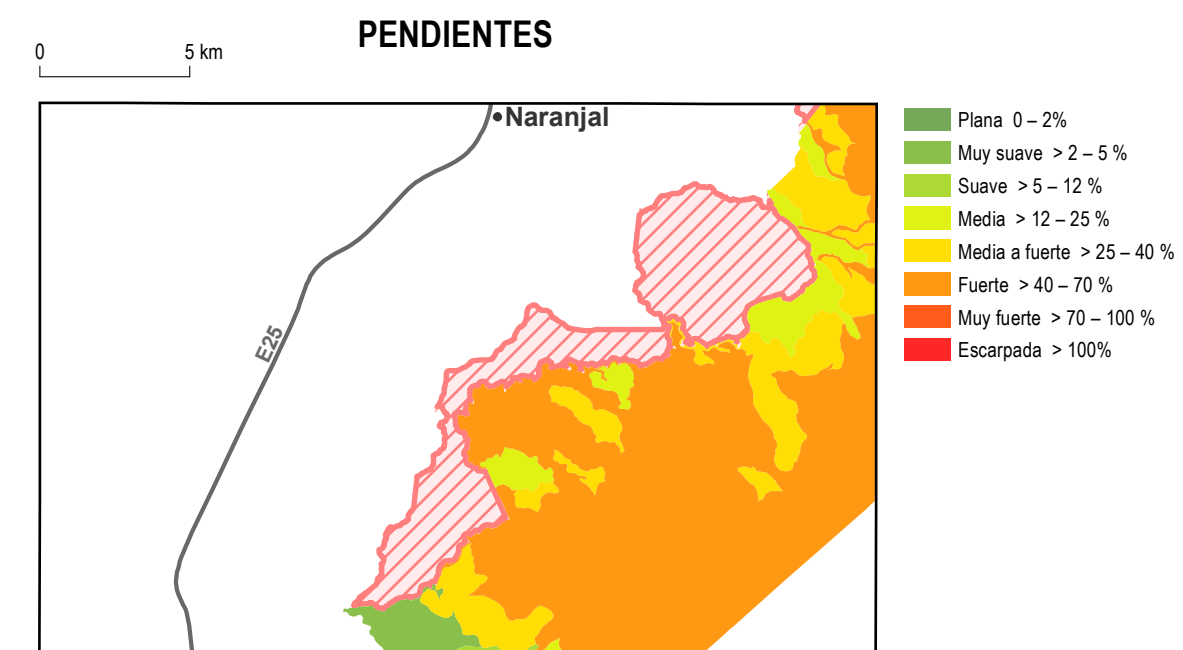
- Sh2 Superficie horizontal
Sh3 Superficie horizontal disectada
Sh4 Abrupto de superficie horizontal

SUPERFICIES INCLINADAS

- Si2 Superficie inclinada
Si3 Superficie inclinada disectada
Si4 Abrupto de superficie inclinada

ARISTAS, DIVISORIAS E INTERFLUVIOS

- Ar1 Interfluvio de cimas redondeadas
Ar2 Interfluvio de cimas estrechas



- 0 5 km
- Plana 0 - 2%
Muy suave > 2 - 5%
Suave > 5 - 12%
Media > 12 - 25%
Media a fuerte > 25 - 40%
Fuerte > 40 - 70%
Muy fuerte > 70 - 100%
Escarpada > 100%

UNIDAD EJECUTORA MAGAP-PRAT PROGRAMA SIGTIERRAS			
Proyecto: Levantamiento de Cartografía Temática a escala 1:25.000 Lote 2			
Realizado por:	Consorcio Tracasa/Nipsa	Fiscalizado por:	Ingeniería
Mapa Geomorfológico del cantón CAMILO PONCE ENRÍQUEZ, hoja 4 de 10, NV-E2			
Escala de trabajo 1:25.000	Escala de impresión 1:50.000	Fecha de elaboración: junio de 2015	