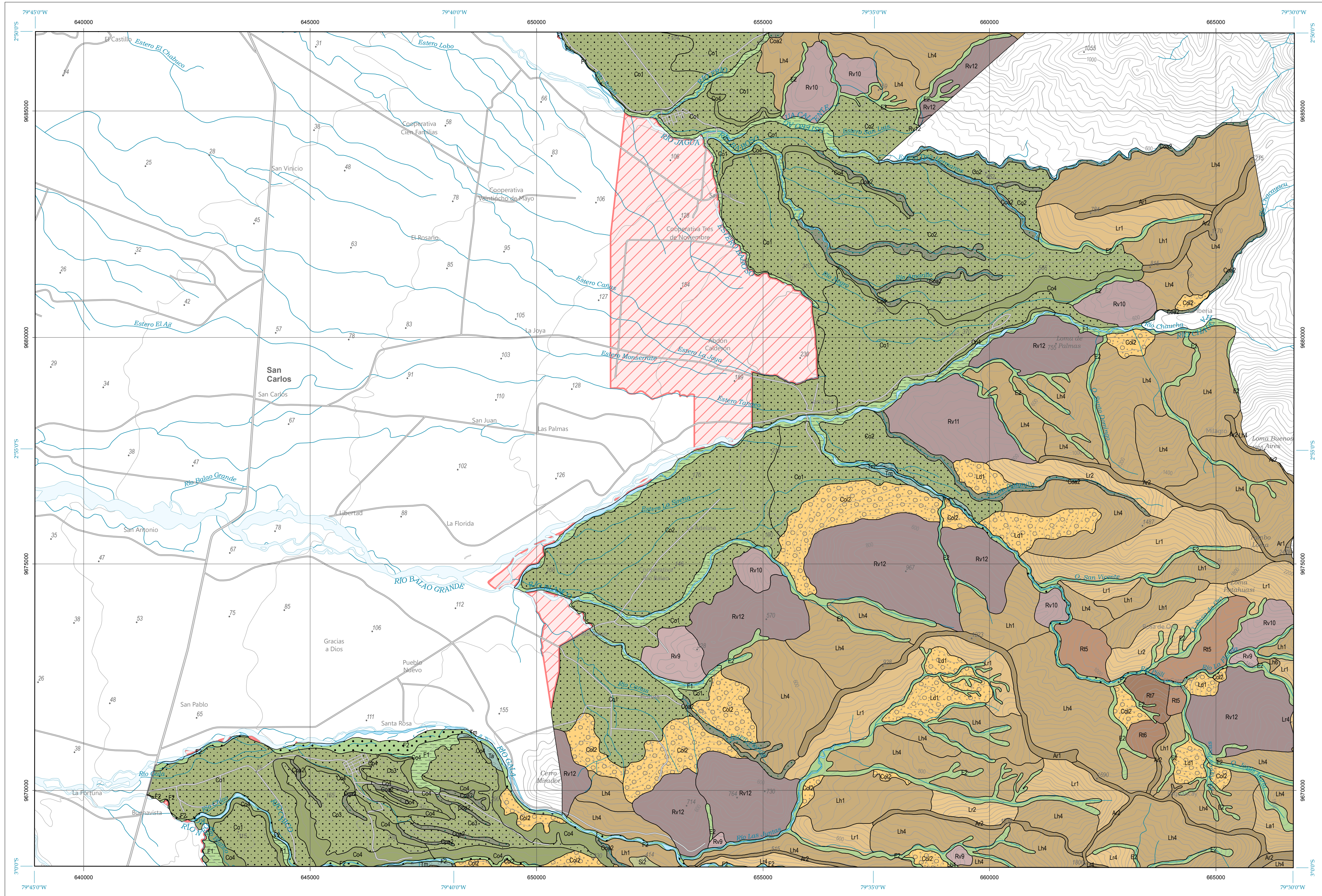


CAMILO PONCE ENRÍQUEZ

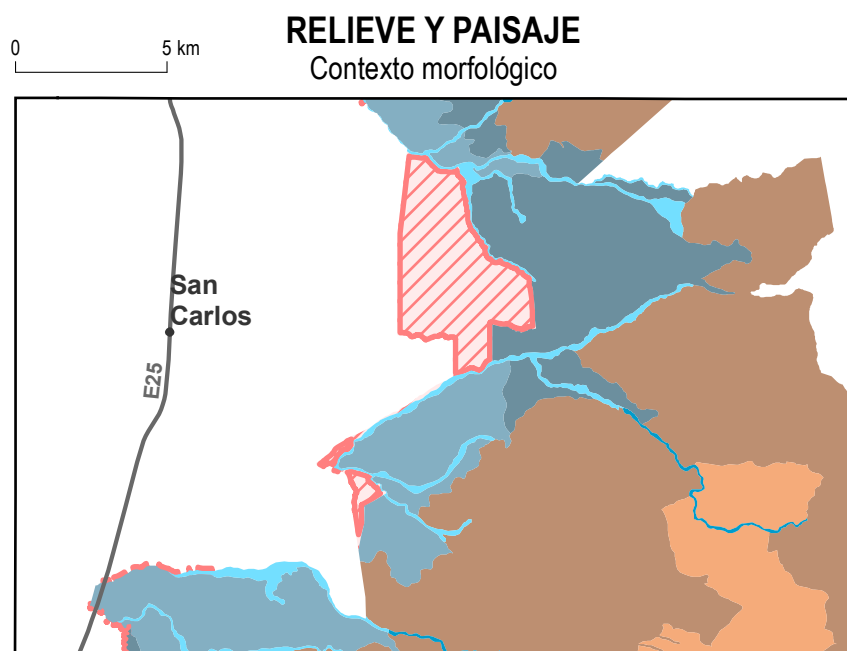
MAPA GEOMORFOLÓGICO

MAPA CANTONAL 6 de 10 Hoja NV-E4

ECUADOR
Escala 1:50.000



Base topográfica IGM
CELIR, Límites Cantonales, escala 1:50.000, 2010-2012.
(Carácter informativo y referencial)



ESCALA 1:50.000
Sistema Geográfico de Referencia para las Américas SIRGAS
Proyección UTM Zona 17 S
Euidistancia entre curvas de nivel 40 m



SIMBOLOGÍA

- Curva de nivel índice
- Vías principales
- Red hidrográfica
- Cabeecera parroquial
- Cabeecera cantonal
- Capital de provincia
- Patrimonio de Áreas Naturales del Estado PANE
- Área de intervención del Instituto Especial Ecuatoriano
- Cuerpos de agua
- Cota

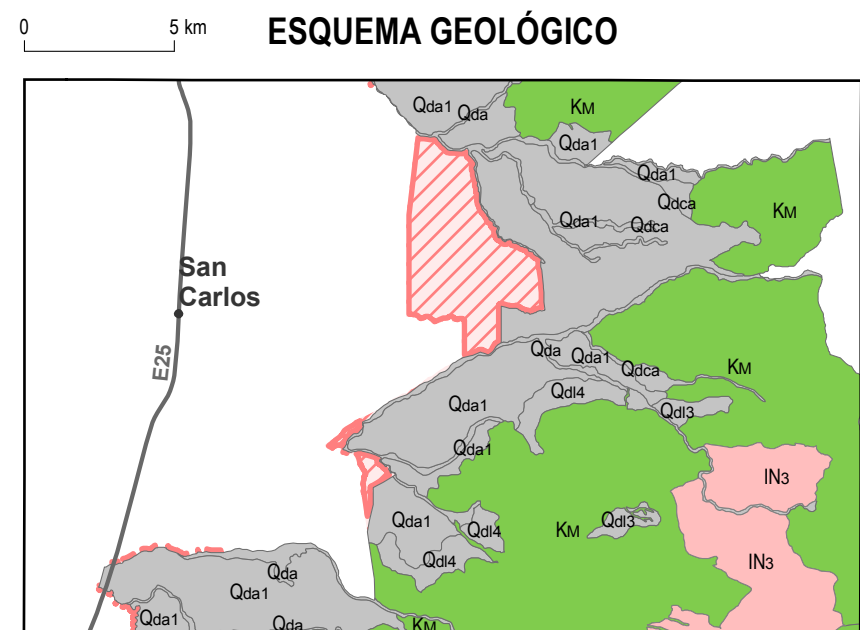
ÍNDICE DE HOJAS 1:50.000

NV-C1	NV-C2	NV-D1
RÍO	LAGUNA EL	LA
GUAYAS	SAN	TRONCAL
NV-C3	NV-C4	NV-E1
SANTA ROSA	PANCHO	EL
DE FLANDEZ	NEGRO	DE
NV-F1	NV-F2	NV-F3
WAPALUM	SAN FELIPE	DE
DE JAMBEU	DE MOLLETO	DE
NV-G1	NV-G2	NV-G3
EL CARMEN	CHAUCHA	SAN
DE PULI	SAN	FERNANDO
NV-A1	NV-A2	NV-B1
TENDALES	ROQUE	EL

Las hojas disponibles a nivel cantonal no incluyen aquellas cubiertas completamente por PANE.

INSUMO UTILIZADO

MACAP-GUERRAS:
Moisés Gálvez de Erazo 1:50.000, 2010-2012
Ortofotografía 1:50.000, 2010-2012
Ortoimagen resolución menor de 5 m 2010-2013
Consenso TRACASA-NIPSA
Trabajo de campo años 2014-2015
Cartografía de referencia
INGEMM
Cartografía geológica 1:100.000, 1:250.000
(para la Región Amazónica) y 1:1.000.000. Diversos años
PRONAREG-ORSTOM
Mapa de Paisajes Naturales del Ecuador, 1:1.000.000, 1989



- Qas1 Depósitos de ladera (derrumbe)
- Qas2 Depósitos de ladera (coluvial)
- Qas3 Depósitos coluvio aluviales
- Qas4 Depósitos aluviales (abanico aluvial)
- Qas5 Formación Macuzhi
- INs Rocas graníticas indiferenciadas

Fuente: Basado en la cartografía geológica 1:100.000 y 1:250.000 proporcionada por el INGEMM en febrero de 2014

GEOFORMAS

FLUVIAL

VALLES FLUVIALES Y FORMAS RELACIONADAS CON PREDOMINIO DE SEDIMENTACIÓN

- F1 Valle fluvial, llanura de inundación
- F2 Terraza baja y cauce actual (sobreelevación de cauce en llanura de inundación)

ENCAJAMIENTOS E INCISIONES FLUVIALES

- E2 Barranco

TERRAZAS

- Tm Terraza media
- Ta Terraza alta

CONOS DE ESPARCIMIENTO

- Co1 Superficie de cono de esparcimiento
- Co2 Superficie de cono de esparcimiento disectado
- Co3 Superficie de cono de esparcimiento muy disectado
- Co4 Abrupto de cono de esparcimiento
- CoT Testigo de cono de esparcimiento

LADERAS

LADERAS RECTILÍNEAS

- Lr1 Vertiente rectilínea
- Lr2 Vertiente rectilínea con fuerte diseción
- Lr4 Vertiente rectilínea con abruptos

LADERAS ABRUPTAS

- La1 Vertiente abrupta

LADERAS HETEROGÉNEAS Y OTRAS MORFOLOGÍAS

- Lh1 Vertiente heterogénea
- Lh4 Vertiente heterogénea con fuerte diseción
- Lh6 Escarpe de deslizamiento

DEPÓSITOS LADERA

- Co2 Coluvión antiguo
- Ld1 Depósitos de deslizamiento, masa deslizada

PIEDEMONTE

- Pd1 Glacis de esparcimiento

VOLCÁNICO

RELIEVES DIVERSOS

- Rv9 Relieve volcánico colinado medio
- Rv10 Relieve volcánico colinado alto
- Rv11 Relieve volcánico colinado muy alto
- Rv12 Relieve volcánico montañoso

TECTÓNICO-EROSIVO

- Rt5 Relieve colinado alto
- Rt6 Relieve colinado muy alto
- Rt7 Relieve montañoso

POLIGÉNICAS

COLUVIO ALUVIAL

- Coa2 Coluvio-aluvial antiguo

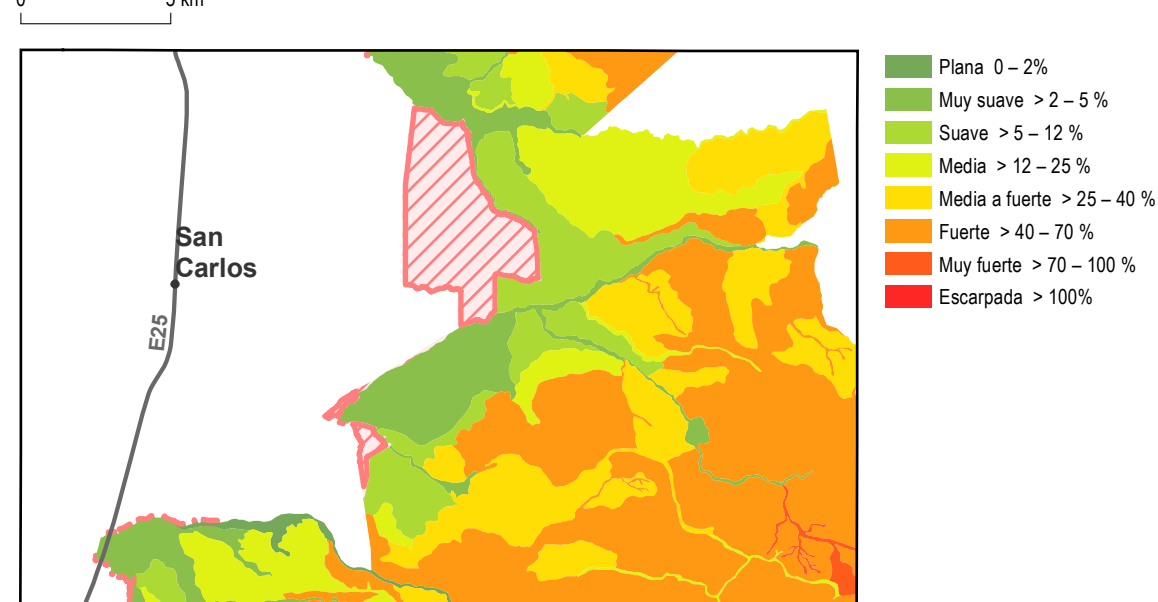
SUPERFICIES INCLINADAS

- Si2 Superficie inclinada

ARISTAS, DIVISORIAS E INTERFLUVIOS

- Ar1 Interfluvio de cimas redondeadas
- Ar2 Interfluvio de cimas estrechas

PENDIENTES



UNIDAD EJECUTORA MAGAP-PRAT PROGRAMA SIGTIERRAS		
Proyecto: Levantamiento de Cartografía Temática a escala 1:25.000 Lote 2		
Realizado por:	Consorcio Tracasa/NIPSA	Fiscalizado por:
Mapa Geomorfológico del cantón CAMILO PONCE ENRÍQUEZ, hoja 6 de 10, NV-E4		
Escala de trabajo 1:25.000	Escala de impresión 1:50.000	Fecha de elaboración: junio de 2015