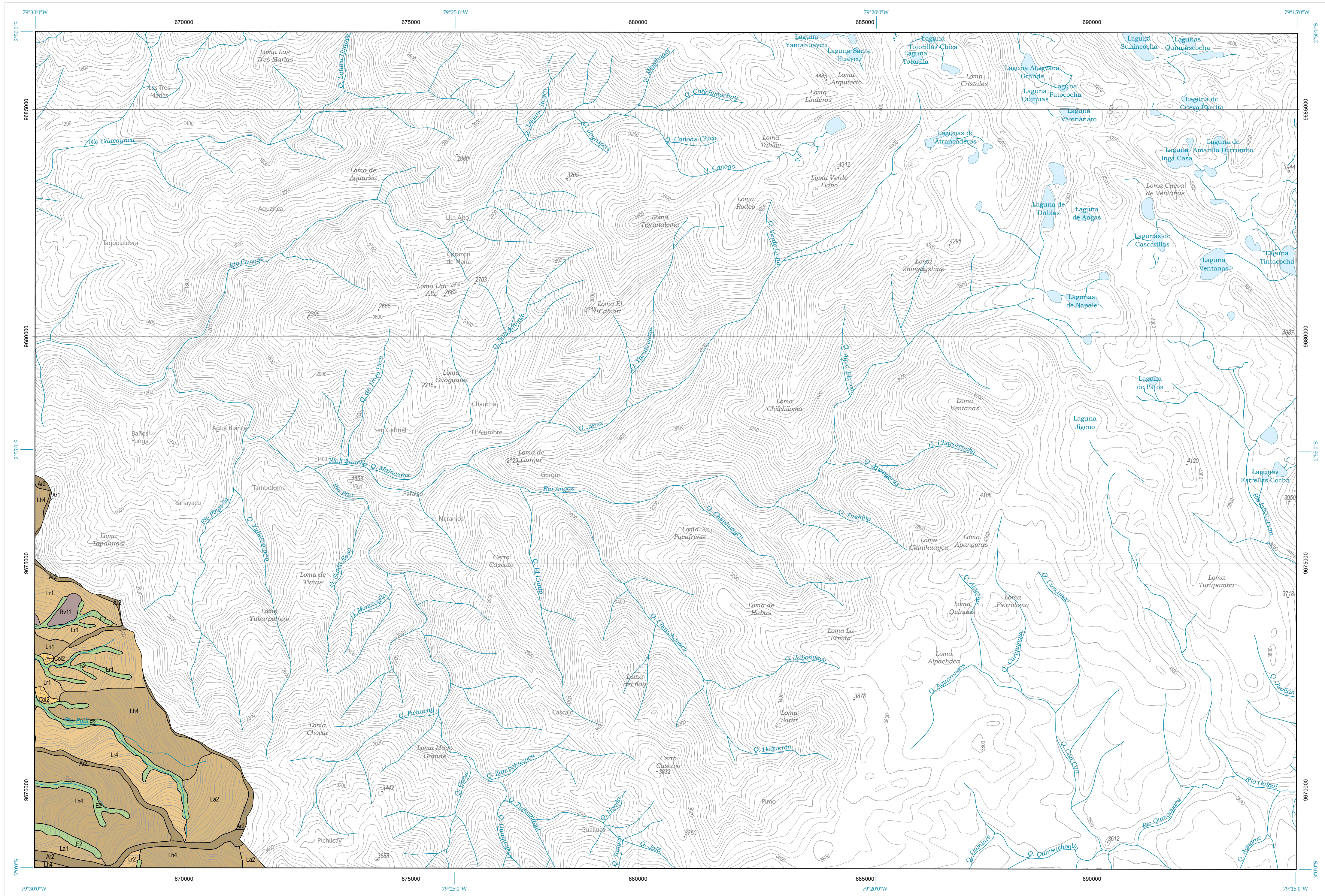


MAPA GEOMORFOLÓGICO

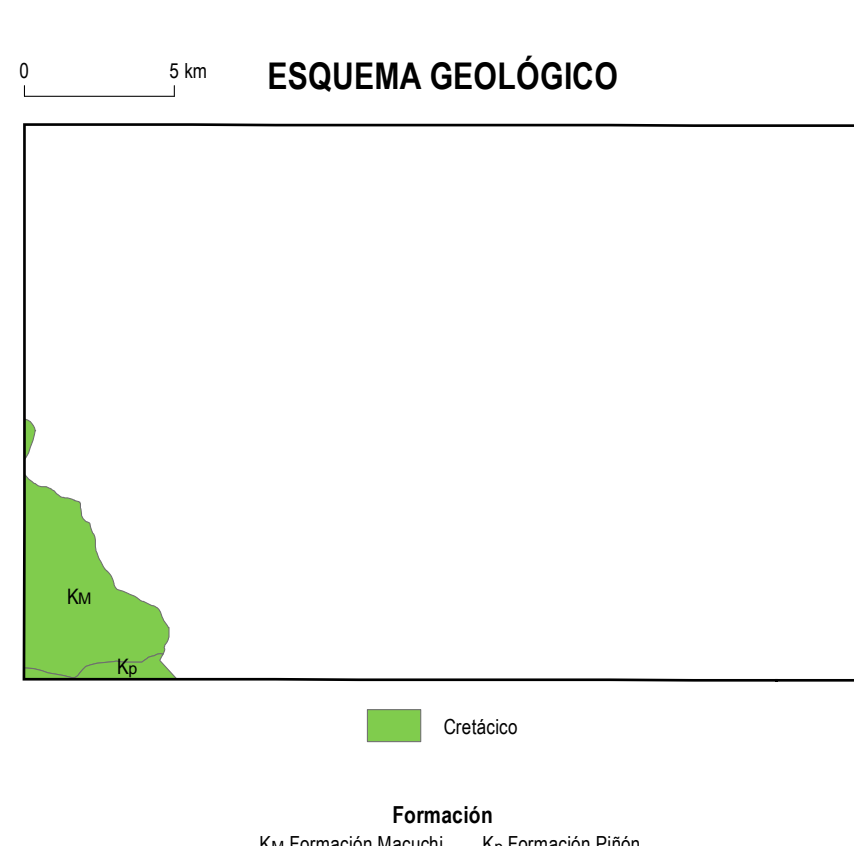
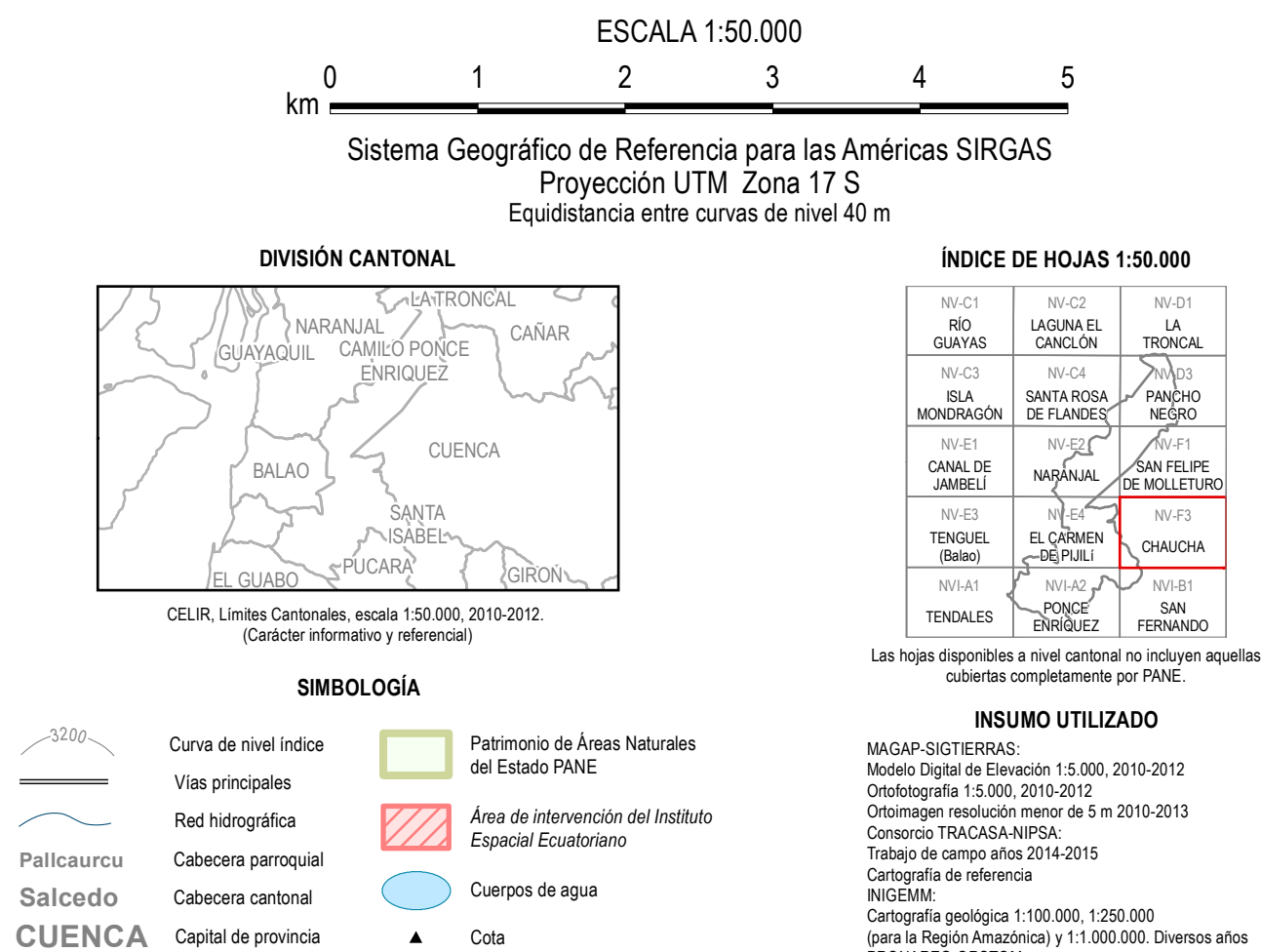
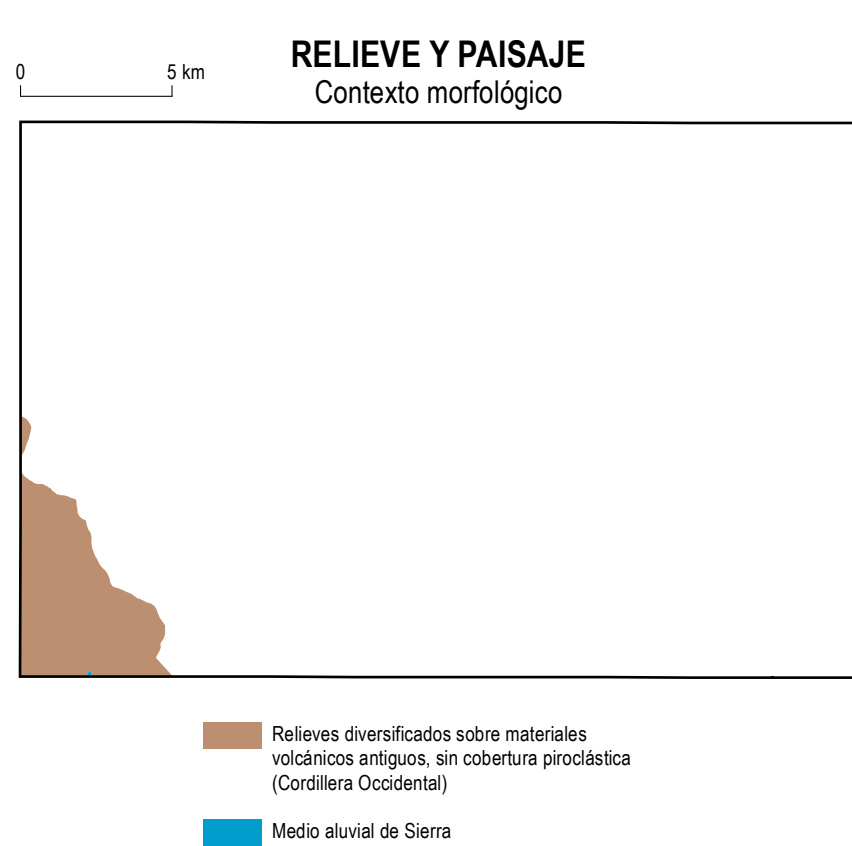
Escala 1:50.000

Hoja

NV-F3



Base topográfica IGM
CELIR, Límites Cantonales, escala 1:50.000, 2010-2012
(Carácter informativo y referencial)



Fuente: Basado en la cartografía geológica 1:100.000 y 1:250.000 proporcionada por el INIGEMM en febrero de 2014

GEOFORMAS

FLUVIAL

ENCAJAMIENTOS E INCISIONES

FLUVIALES

E2 Barranco

LADERAS

LADERAS RECTILÍNEAS

 L1 Vertiente rectilínea

100

Lr2 vertiente rectilínea con fuerte
disección

1-4 Verdiente reëtilínea con abruptos

LADERAS ABRUPTAS .

La1 Vertiente abrupa

Mediators, moderators, and effects

La2 vertical
dissección

LADERAS HETEROGÉNEAS Y OTRAS

MORFOLOGIAS

Lh1 Vertiente heterogénea

lh4 Vertiente heterogénea con fuerte

DEPÓSITOS LADERA

Col2 Coluvión antiguo

VOLCÁNICO

RELIEVES DIVERSOS

Rv10 Relieve volcánico colinado alto

D-14 Relieve volcánico colinado muy

RVII alto

POLIGÉNICAS

ARISTAS, DIVISORIAS E INTERFLUVIOS

Ar1 Interfluvio de cimas redondeadas

Ar2 Interfluvio de cimas estrechas

PENDIENTES

