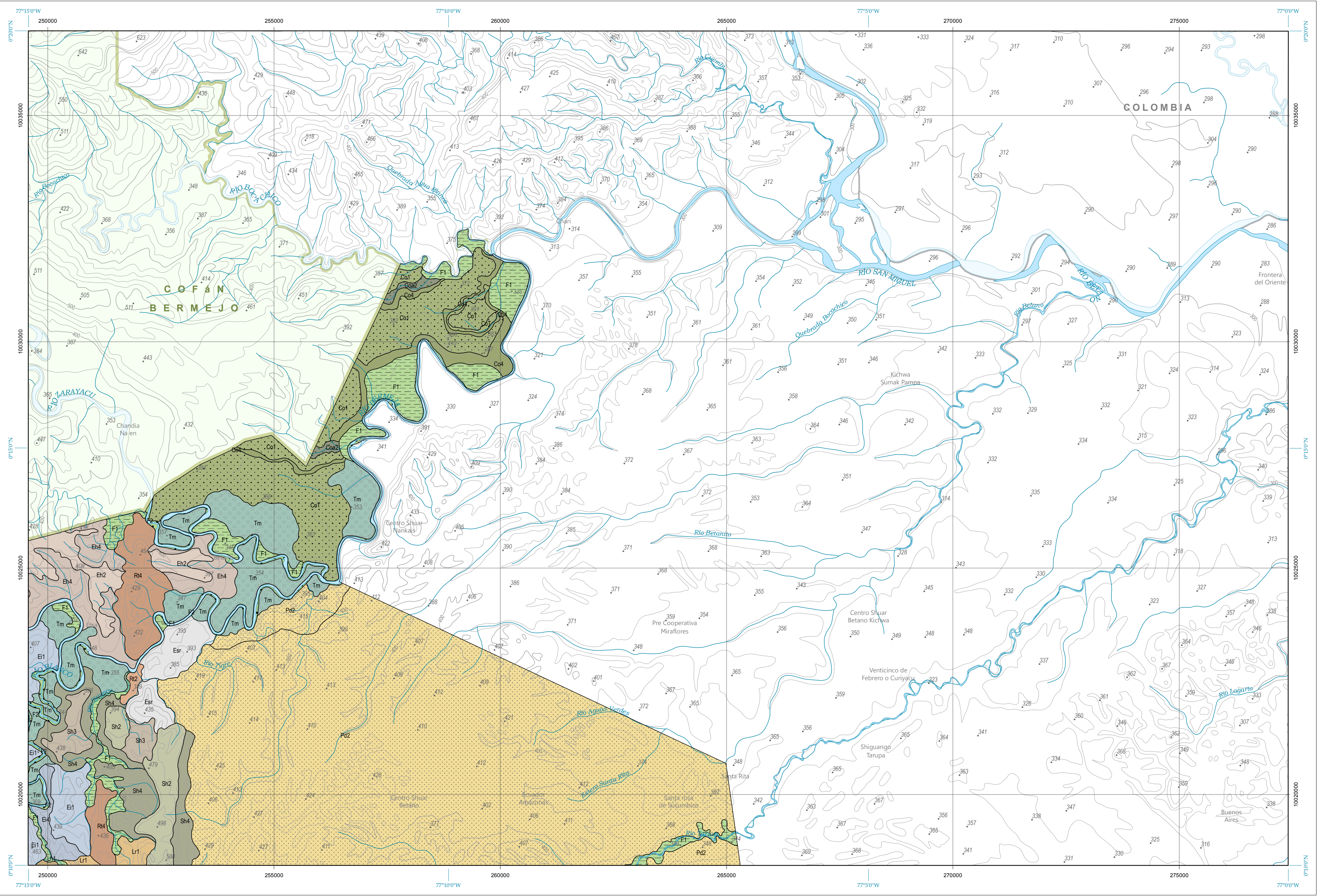


CASCALES
MAPA GEOMORFOLÓGICO



GEOFORMAS

- FLUVIAL**
VALLES FLUVIALES Y FORMAS RELACIONADAS CON PREDOMINIO DE SEDIMENTACIÓN

 - F1 Valle fluvial, llanura de inundación
 - F2 Terraza baja y cauce actual (sobreelevación de cauce en llanura de inundación)

TERRAZAS

 - Tm Terraza media

CONOS DE ESPARCIMIENTO

 - Co1 Superficie de cono de esparcimiento
 - Co4 Abrupto de cono de esparcimiento
 - CoT Testigo de cono de esparcimiento

LADERAS
LADERAS RECTILÍNEAS

 - Lr1 Vertiente rectilínea

LADERAS HETEROGÉNEAS Y OTRAS MORFOLOGÍAS

 - Lh1 Vertiente heterogénea

PIEDEMONTES

 - Pd2 Glacis de esparcimiento disectado
- ESTRUCTURAL**
CAPAS HORIZONTALES

 - Eh2 Superficie de mesa o meseta disectada
 - Eh4 Vertiente de mesa o meseta

CAPAS INCLINADAS

 - Ei1 Superficie de cuesta
 - Ei4 Vertiente de cuesta

SUPERFICIES RESIDUALES

 - Esr Restos de superficie estructural

TECTÓNICO-EROSIVO

 - R12 Relieve colinado muy bajo
 - R14 Relieve colinado medio

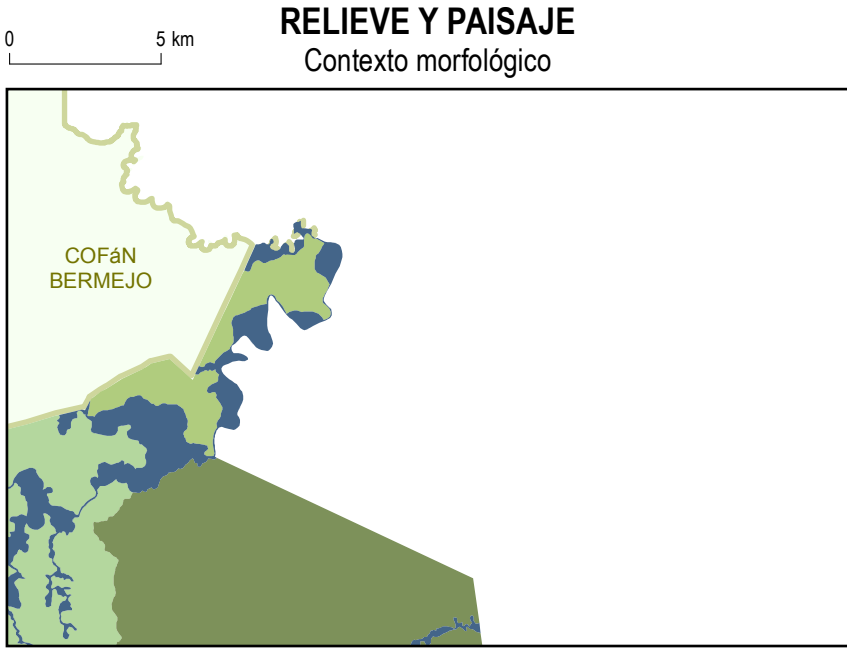
POLIGÉNICAS
COLUVIO ALUVIAL

 - Coa2 Coluvio-aluvial antiguo

SUPERFICIES HORIZONTALES

 - Sh2 Superficie horizontal
 - Sh3 Superficie horizontal disectada
 - Sh4 Abrupto de superficie horizontal

Base topográfica IGM
CELIR, Límites Cantonales, escala 1:50.000, 2010-2012.
(Carácter informativo y referencial)



- Cordillera del Napo: paisajes estructurales, calcáreos y relieves periféricos, con cobertura de cenizas volcánicas
- Pedimentos distales, sin cobertura de cenizas volcánicas
- Pedimentos próximos, con cobertura de cenizas volcánicas recientes
- Medio aluvial amazónico

ESCALA 1:50.000
0 1 2 3 4 5 km

Sistema Geográfico de Referencia para las Américas SIRGAS
Proyección UTM Zona 18 S
Euidistancia entre curvas de nivel 40 m



- SIMBOLOGÍA**
- 3200 Curva de nivel índice
 - Vías principales
 - Red hidrográfica
 - Cabeceira parroquial
 - Cabeceira cantonal
 - Capital de provincia
 - Patrimonio de Áreas Naturales del Estado PANE
 - Área de intervención del Instituto Especial Ecuatoriano
 - Cuerpos de agua
 - Cota

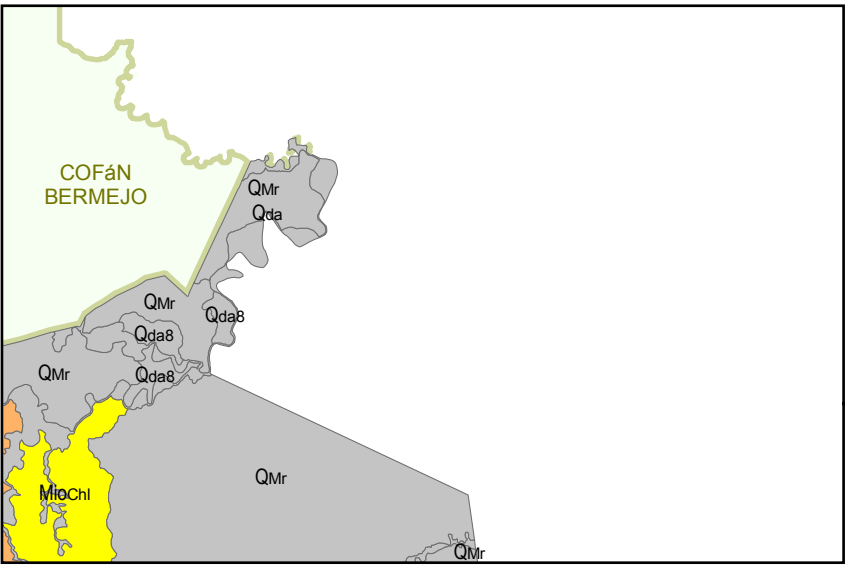
ÍNDICE DE HOJAS 1:50.000

OII-D3 LA PALMERA	OII-D4 RÍO SAN MIGUEL
OII-F1 PUERTO LIBRE	OII-F2 SANTA ROSA DE SUCUMBIO
OII-F3 LUMBAQUI	OII-F4 EL DORADO DE CASCOLES
OII-B1 ATENAS	OII-B2 "RÍO" SARDINAS

Las hojas disponibles a nivel cantonal no incluyen aquellas cubiertas completamente por PANE.

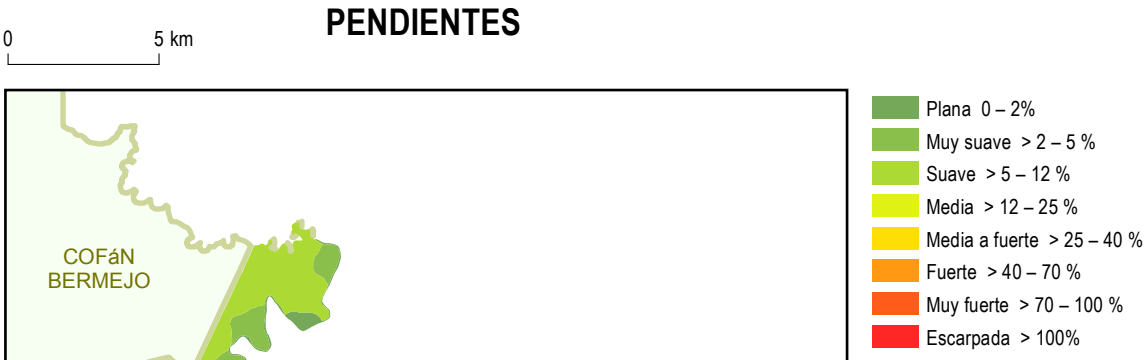
INSUMO UTILIZADO
MAGAP-SIGTIERRAS:
Modelo Digital de Elevación 1:50.000, 2010-2012
Ortofotografía 1:50.000, 2010-2012
Ortoimagen resolución menor de 5 m 2010-2013
Consenso TRACASA-NIPSA
Trabajo de campo años 2014-2015
Cartografía de referencia
INGEMA
Cartografía geológica 1:100.000, 1:250.000
para la Región Amazónica y 1:1.000.000. Diversos años
PRONAREG-ORSTOM
Mapa de Paisajes Naturales del Ecuador, 1:1.000.000, 1989

ESQUEMA GEOLÓGICO



Formación
Quas Depósitos aluviales
Quas Depósitos aluviales (terrazas)
Micoc Formación Mera
Micoc Formación Chalcaná

Fuente: Basado en la cartografía geológica 1:100.000 y 1:250.000 proporcionada por el INGEMA en febrero de 2014



- PENDIENTES**
- Plana 0 - 2%
 - Muy suave > 2 - 5%
 - Suave > 5 - 12%
 - Media > 12 - 25%
 - Media a fuerte > 25 - 40%
 - Fuente > 40 - 70%
 - Muy fuerte > 70 - 100%
 - Escarpada > 100%

<p>UNIDAD EJECUTORA MAGAP-PRAT PROGRAMA SIGTIERRAS</p>		
<p>Proyecto: Levantamiento de Cartografía Temática a escala 1:25.000 Lote 1</p>		
Realizado por:	consorcio tracas/nipsa	Fiscalizado por:
<p>Mapa Geomorfológico del cantón CASCALES, hoja 2 de 6, OII-F2</p>		
Escala de trabajo 1:25.000	Escala de impresión 1:50.000	Fecha de elaboración: junio de 2015