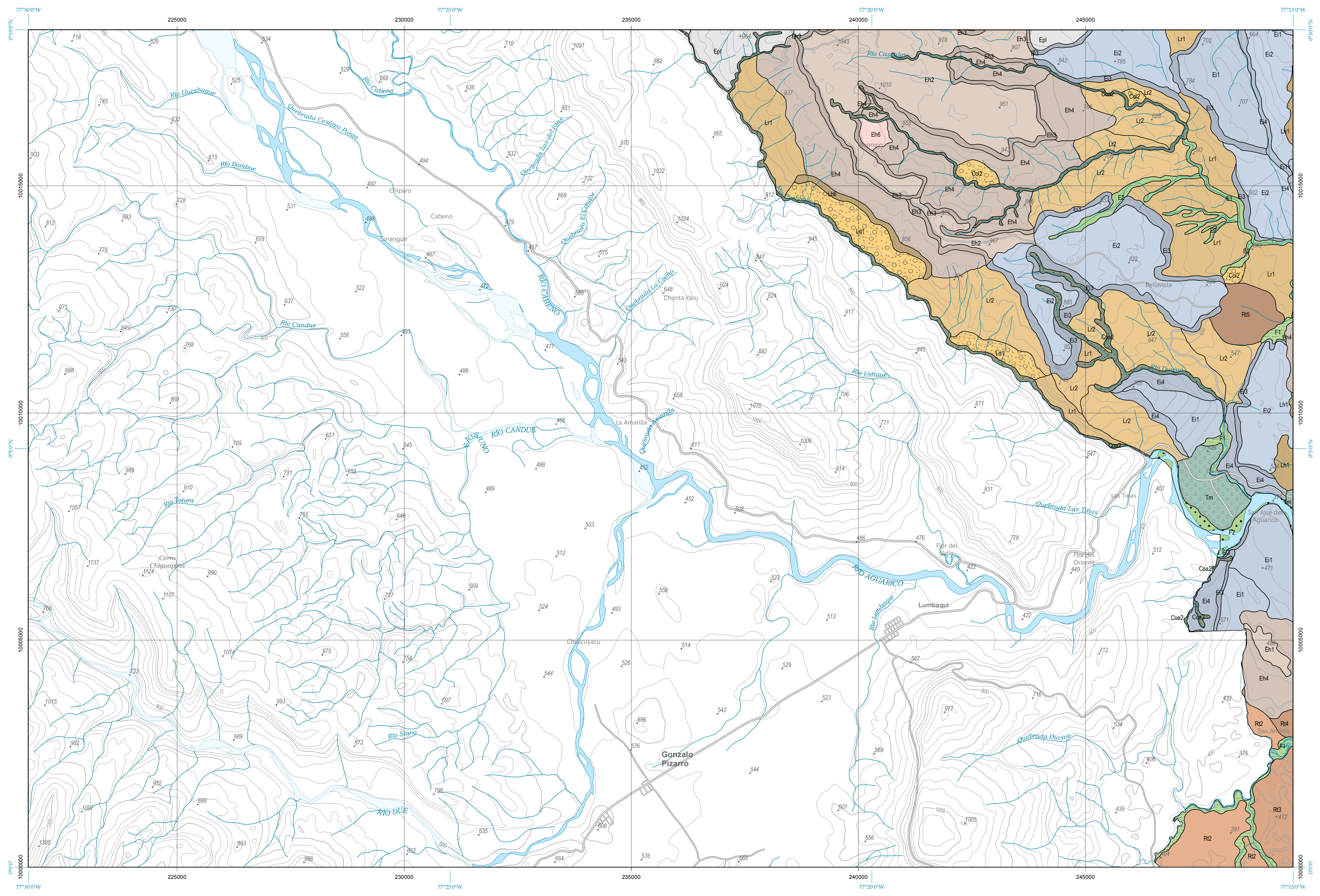
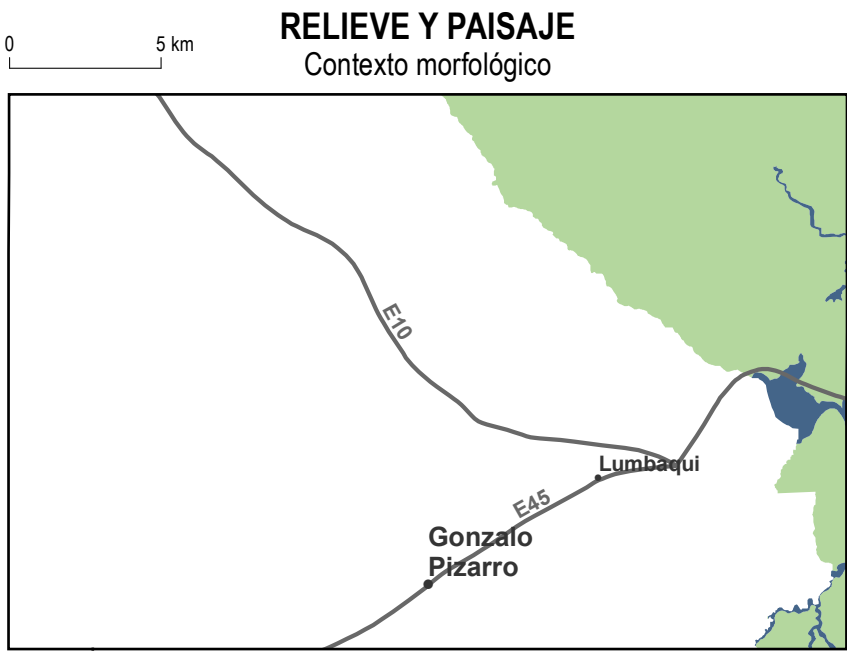


CASCALES  
MAPA GEOMORFOLÓGICO



Base topográfica IGM  
CELIR, Límites Cantonales, escala 1:50.000, 2010-2012.  
(Carácter informativo y referencial)



Cordillera del Napo: paisajes estructurales, calcáreos y relieves periféricos, con cobertura de cenizas volcánicas

Curva de nivel índice  
Vías principales  
Red hidrográfica  
Cabeecera parroquial  
Cabeecera cantonal  
Capital de provincia

3200

Patrimonio de Áreas Naturales del Estado PANE

Área de intervención del Instituto Especial Ecuatoriano

Cuerpos de agua

Cota

CUENCA

ESCALA 1:50.000  
0 1 2 3 4 5  
km

Sistema Geográfico de Referencia para las Américas SIRGAS  
Proyección UTM Zona 18 S  
Euidistancia entre curvas de nivel 40 m



CELIR, Límites Cantonales, escala 1:50.000, 2010-2012.  
(Carácter informativo y referencial)

SIMBOLOGÍA

ÍNDICE DE HOJAS 1:50.000

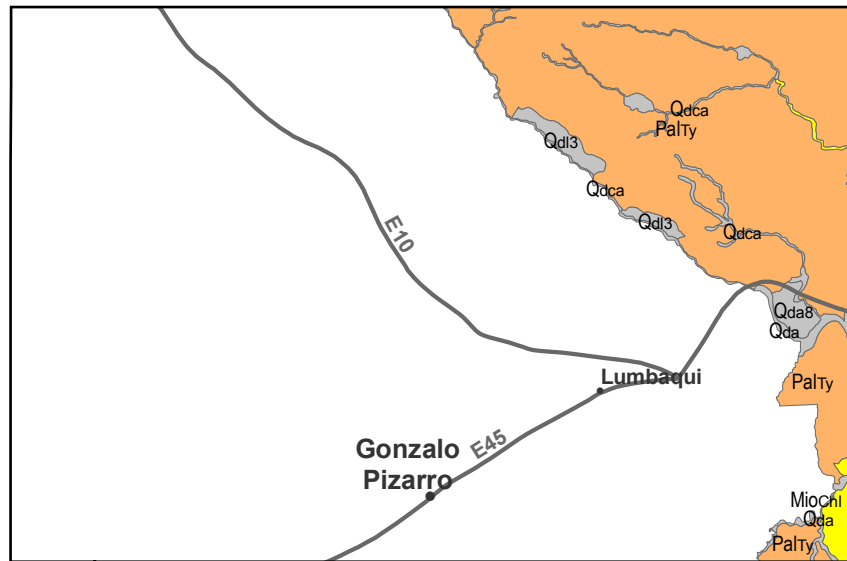
OII-D3 LA PALMERA	OII-D4 RÍO SAN MIGUEL
OII-F1 PUERTO LIBRE	OII-F2 SANTA ROSA DE SUCUMBIOS
OII-F3 LUMBAQUI	OII-F4 EL DORADO DE CASCALES
OII-B1 ATENAS	OII-B2 "RÍO" SARDINAS

Las hojas disponibles a nivel cantonal no incluyen aquellas cubiertas completamente por PANE.

INSUMO UTILIZADO

MAGAP-SIGTIERRAS:  
Modelo Digital de Elevación 1:5.000, 2010-2012  
Ortofotografía 1:5.000, 2010-2012  
Ortofotogrametría menor de 5 m 2010-2013  
Consenso TRACASA-NIPSA  
Trabajo de campo años 2014-2015  
Cartografía de referencia  
INGENIM:  
Cartografía geológica 1:100.000, 1:250.000  
para la Región Amazónica y 1:1.000.000. Diversos años  
PROMAREG-ORSTOM:  
Mapa de Paisajes Naturales del Ecuador, 1:1.000.000, 1989

ESQUEMA GEOLÓGICO



Formación  
Qas2 Depósitos de ladera (derrumbe)  
Qas1 Depósitos aluviales  
Qas0 Depósitos aluviales (terrazas)  
Miocu Formación Chalcana  
Palty Formación Tuyayacu

Fuente: Basado en la cartografía geológica 1:100.000 y 1:250.000 proporcionada por el INGENIM en febrero de 2014

GEOFORMAS

FLUVIAL

VALLES FLUVIALES Y FORMAS RELACIONADAS CON PREDOMINIO DE SEDIMENTACIÓN

F1 Valle fluvial, llanura de inundación  
Terraza baja y cauce actual  
F2 (sobrexcaución de cauce en llanura de inundación)

ENCAJAMIENTOS E INCISIONES FLUVIALES

E1 Valle en V  
E2 Barranco

TERRAZAS

Tm Terraza media

LADERAS

LADERAS RECTILÍNEAS

Lr1 Vertiente rectilínea  
Lr2 Vertiente rectilínea con fuerte disección

LADERAS HETEROGÉNEAS Y OTRAS MORFOLOGÍAS

Lh1 Vertiente heterogénea  
Lh6 Escarpe de deslizamiento

DEPÓSITOS LADERA

Col2 Coluvión antiguo  
Ld1 Depósitos de deslizamiento, masa deslizada

ESTRUCTURAL

CAPAS HORIZONTALES

Eh1 Superficie de mesa o meseta  
Eh2 Superficie de mesa o meseta disectada  
Eh3 Cornisa de mesa o meseta  
Eh4 Vertiente de mesa o meseta  
Eh6 Saliente de vertiente de mesa

CAPAS INCLINADAS

Ei1 Superficie de cuesta  
Ei2 Superficie de cuesta disectada  
Ei3 Frente de cuesta  
Ei4 Vertiente de cuesta

CAPAS PLEGADAS

Epl Superficies y planos estructurales originados en capas plegadas

SUPERFICIES RESIDUALES

Esr Restos de superficie estructural

TECTÓNICO-EROSIVO

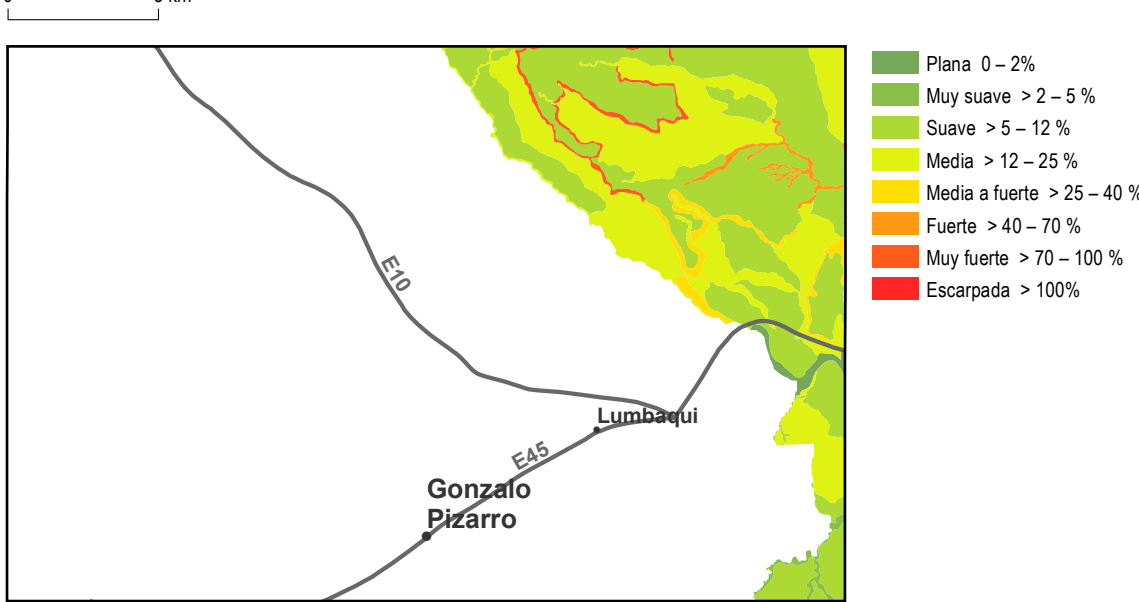
R2 Relieve colinado muy bajo  
R3 Relieve colinado bajo  
R4 Relieve colinado medio  
R5 Relieve colinado alto

POLIGÉNICAS

COLUVIO ALUVIAL

Coa2 Coluvio-aluvial antiguo

PENDIENTES



 <p>Ministerio de Agricultura, Ganadería, Acuicultura y Pesca</p> <p>SIGTIERRAS</p>	UNIDAD EJECUTORA MAGAP-PRAT PROGRAMA SIGTIERRAS	
Proyecto: Levantamiento de Cartografía Temática a escala 1:25.000 Lote 1		
Realizado por: 		Fiscalizado por: 
Mapa Geomorfológico del cantón CASCALES, hoja 3 de 6, OII-F3		
Escala de trabajo 1:25.000	Escala de impresión 1:50.000	Fecha de elaboración: junio de 2015