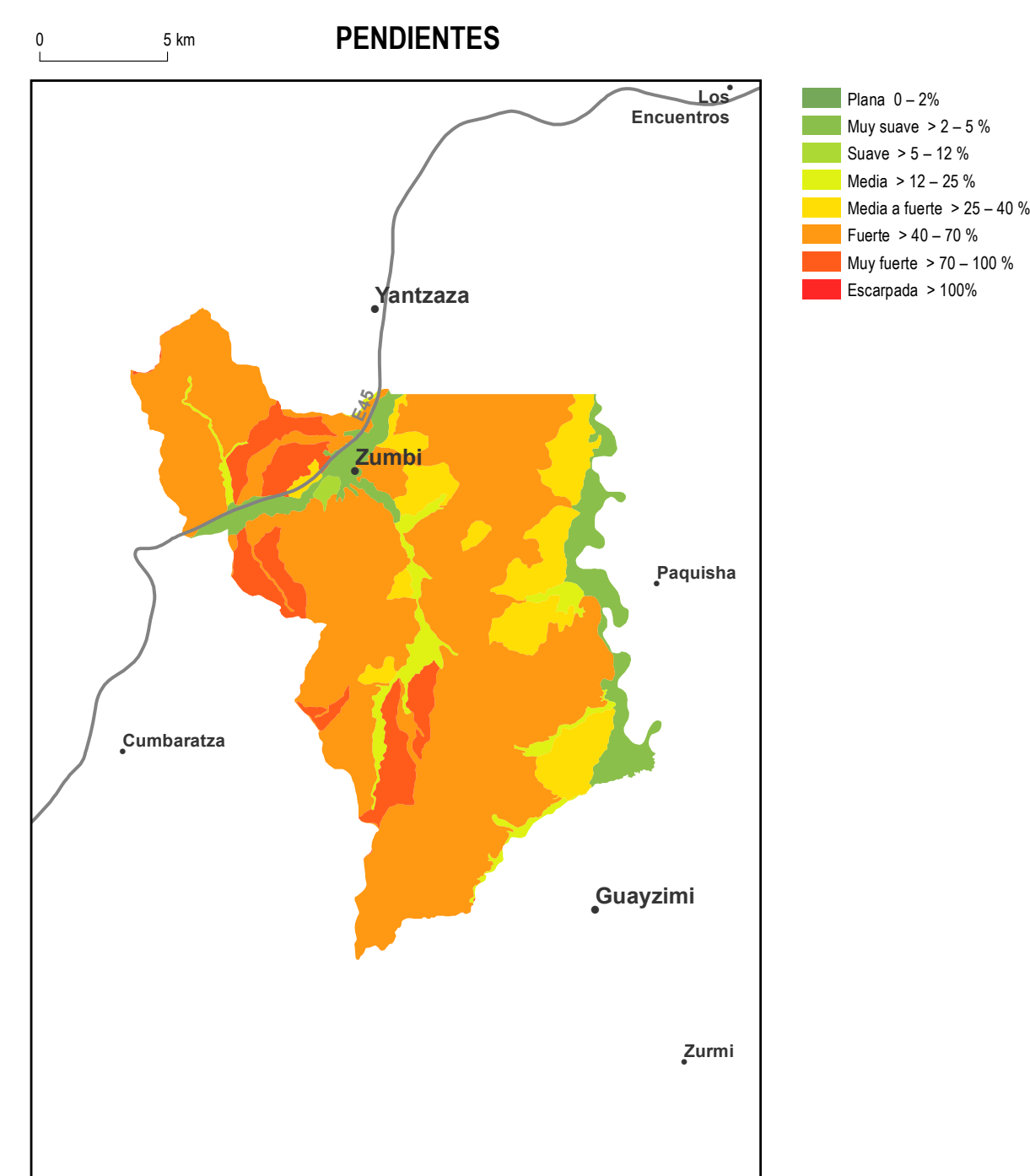
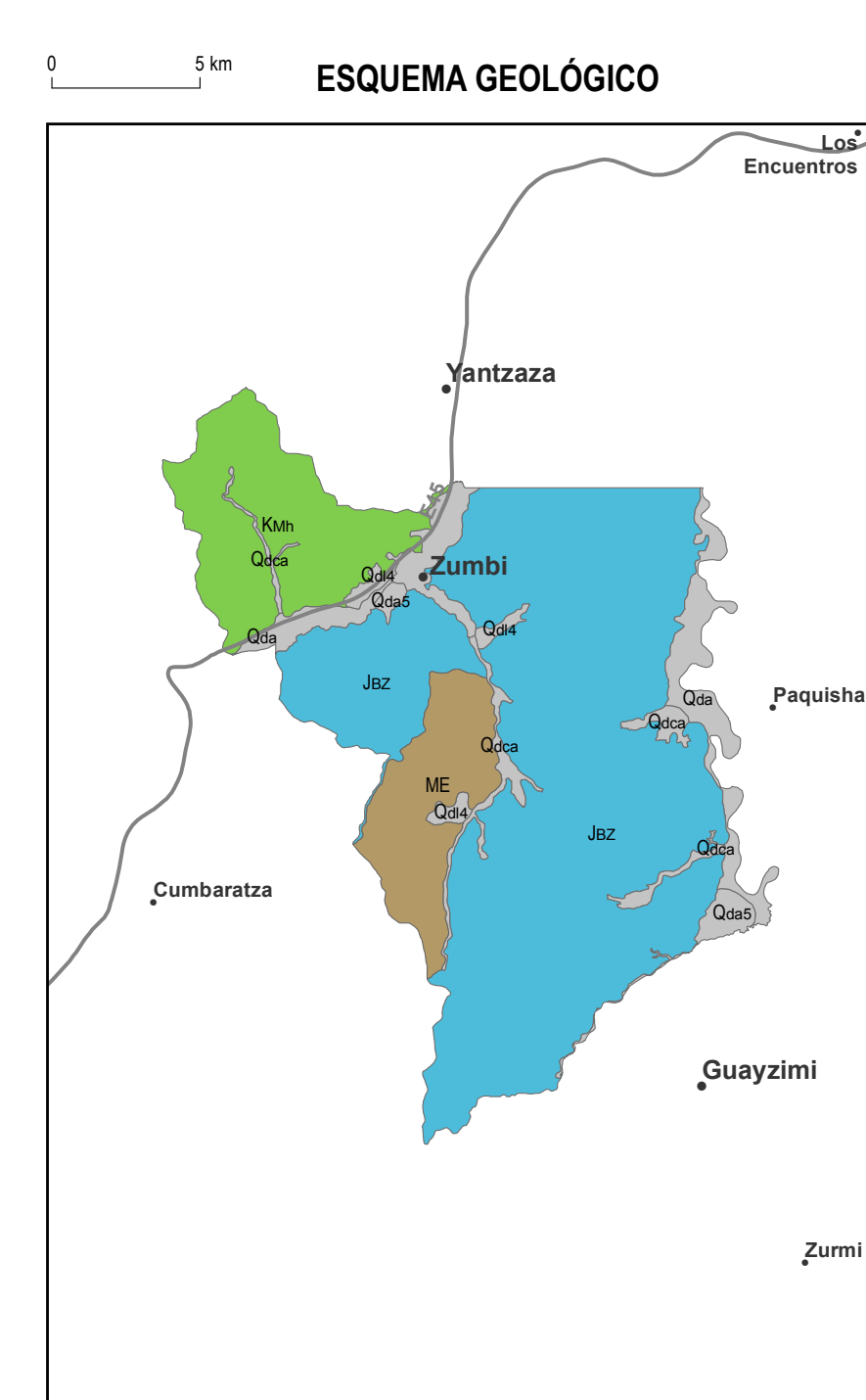
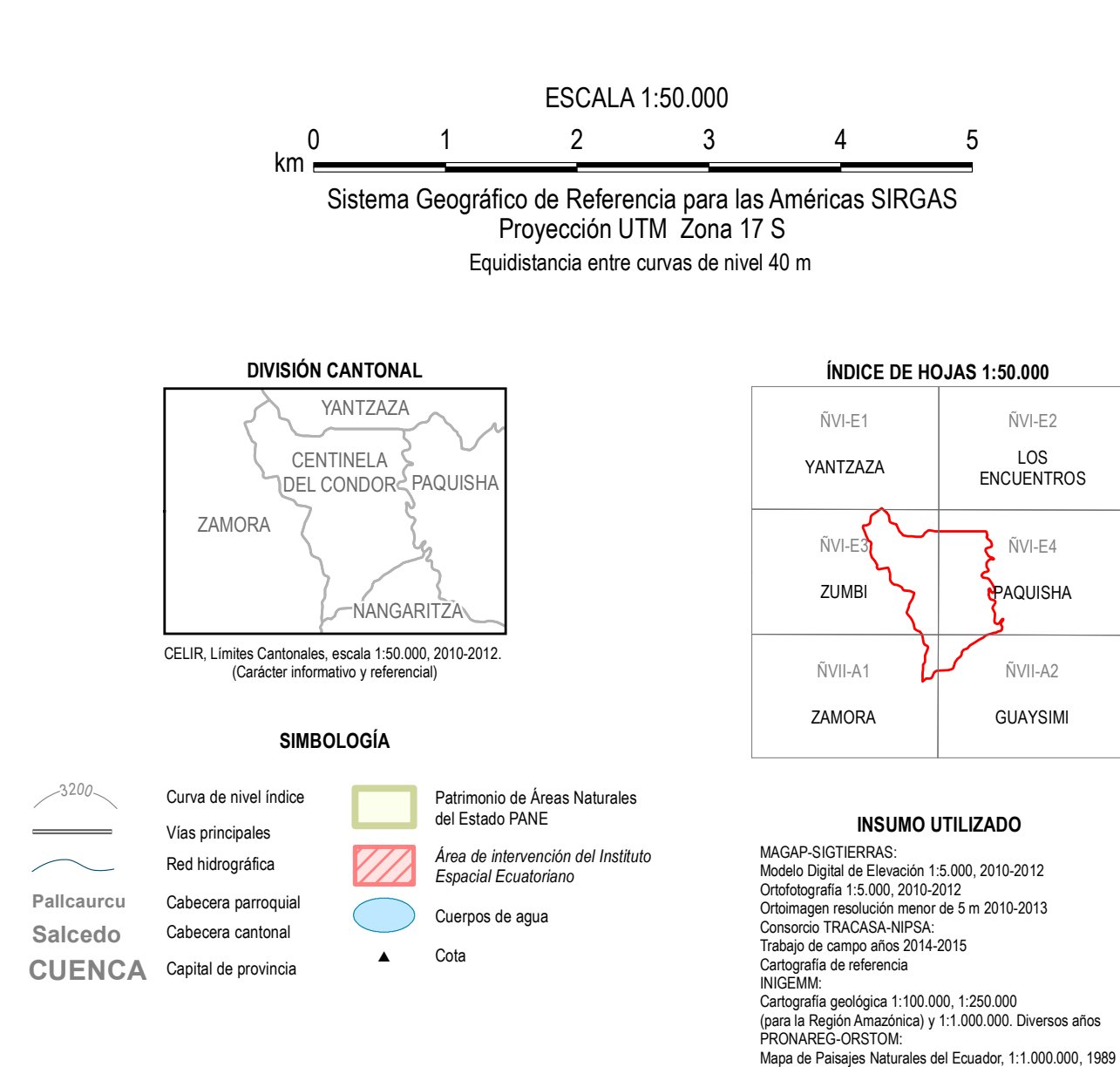
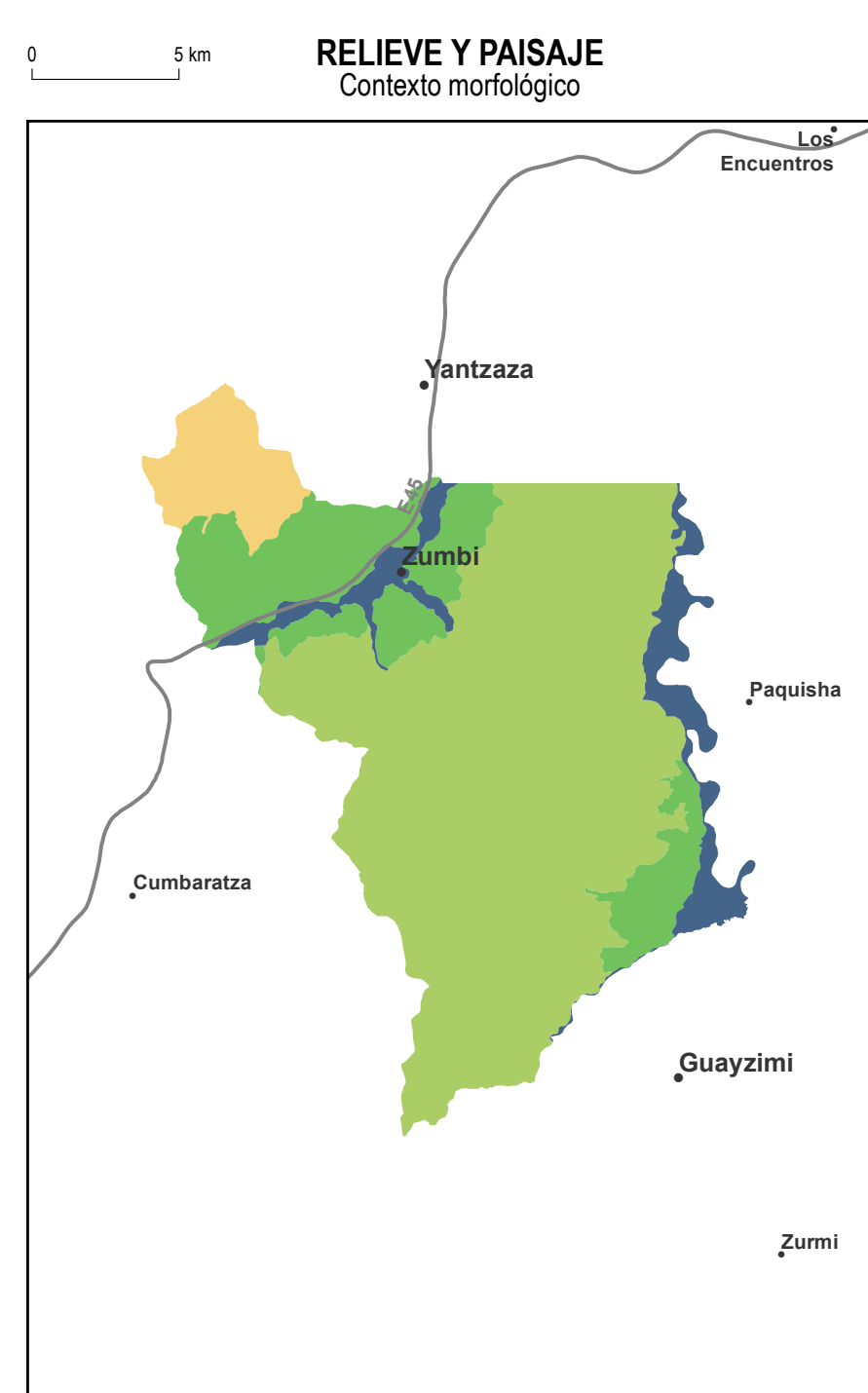


Base topográfica IGM  
CELIR, Límites Cantonales, escala 1:50.000, 2010-2012.  
(Carácter informativo y referencial)




**UNIDAD EJECUTORA MAGAP-PRAT PROGRAMA SIERRERRAS**  
 Proyecto: Levantamiento de Cartografía Temática a escala 1:25.000 Lote 2  
 Realizado por:  **Geospatial Information Institute**
 Fiscalizado por:  **Ministry of Agriculture, Livestock and Fisheries**  
**Mapa Geomorfológico del cantón CENTINELA DEL CÓNDOR**  
 Escala de trabajo 1:25.000      Escala de impresión 1:50.000      Fecha de elaboración: mayo de 2015