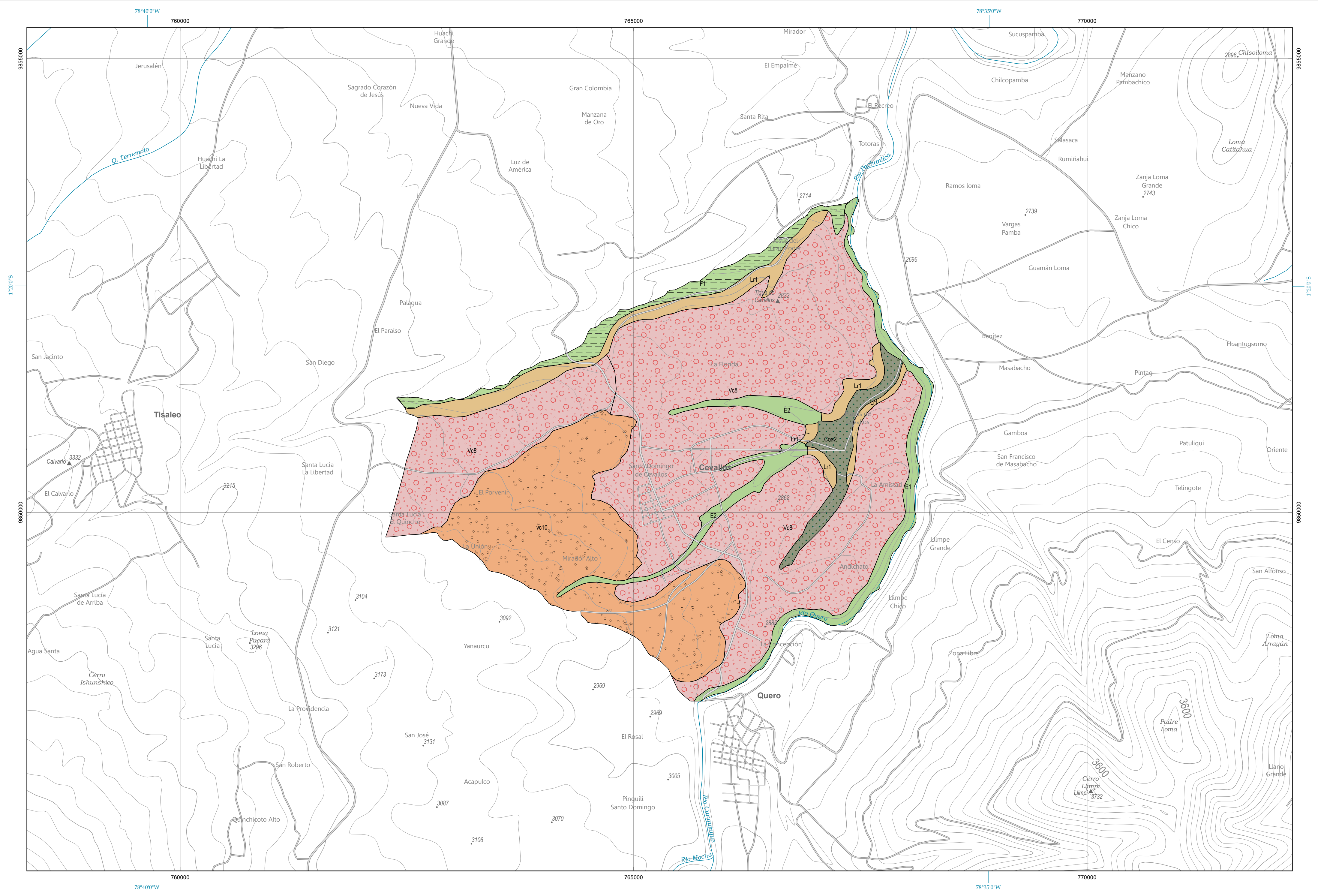


ECUADOR
Escala 1:25.000

CEVALLOS

MAPA GEOMORFOLÓGICO

MAPA CANTONAL



GEOFORMAS

FLUVIAL

VALLES FLUVIALES Y FORMAS RELACIONADAS CON PREDOMINIO DE SEDIMENTACIÓN

F1 Valle fluvial, llanura de inundación

ENCAJAMIENTOS E INCISIONES FLUVIALES

E1 Valle en V

E2 Barranco

LADERAS

LADERAS RECTILÍNEAS

Lr1 Vertiente rectilínea

VOLCÁNICO

FORMAS ASOCIADAS A CONOS

Vc8 Rampas de piedemonte de cono volcánico

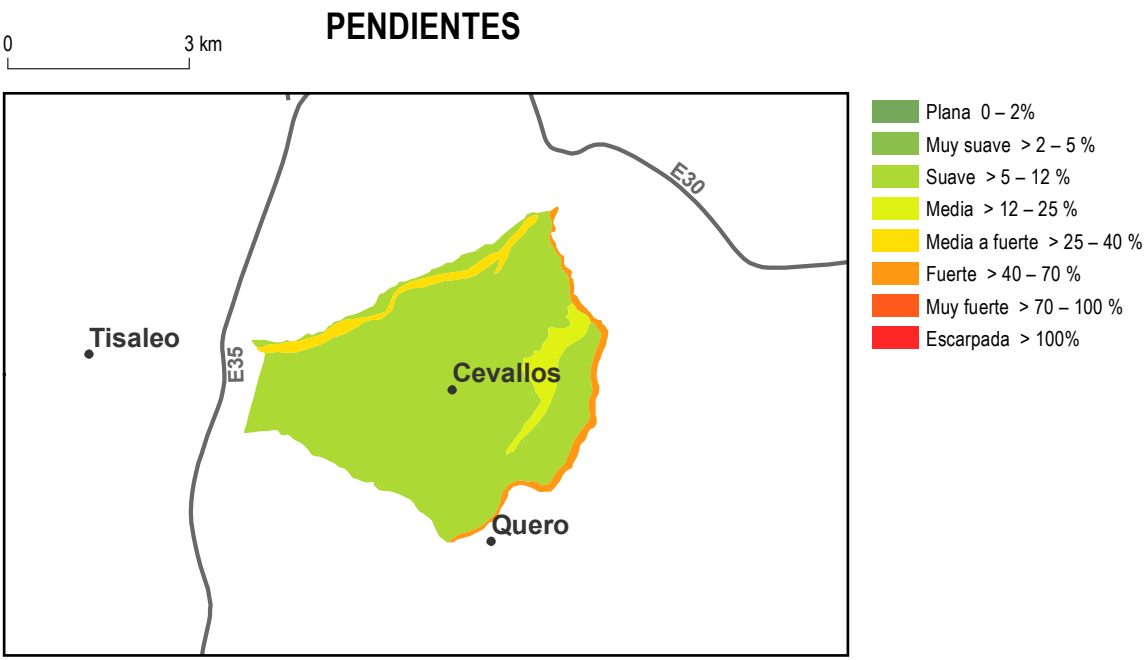
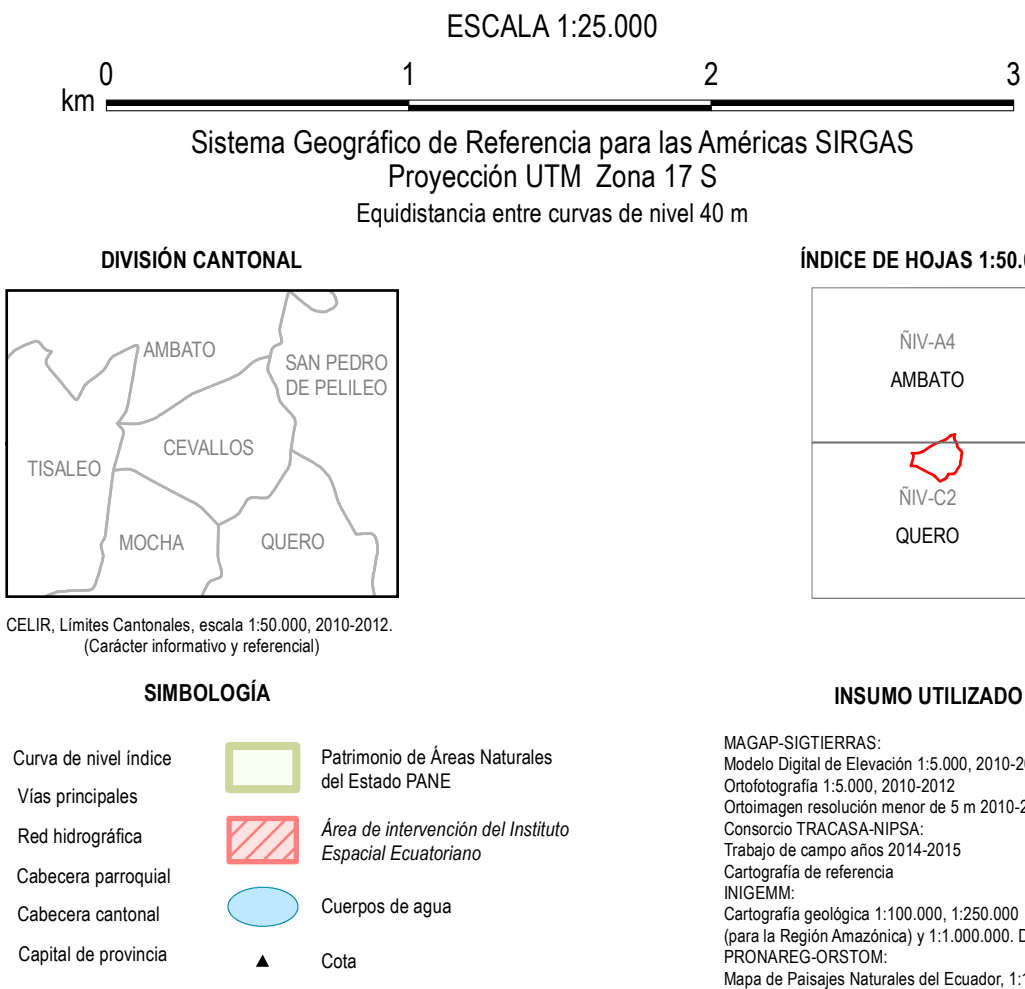
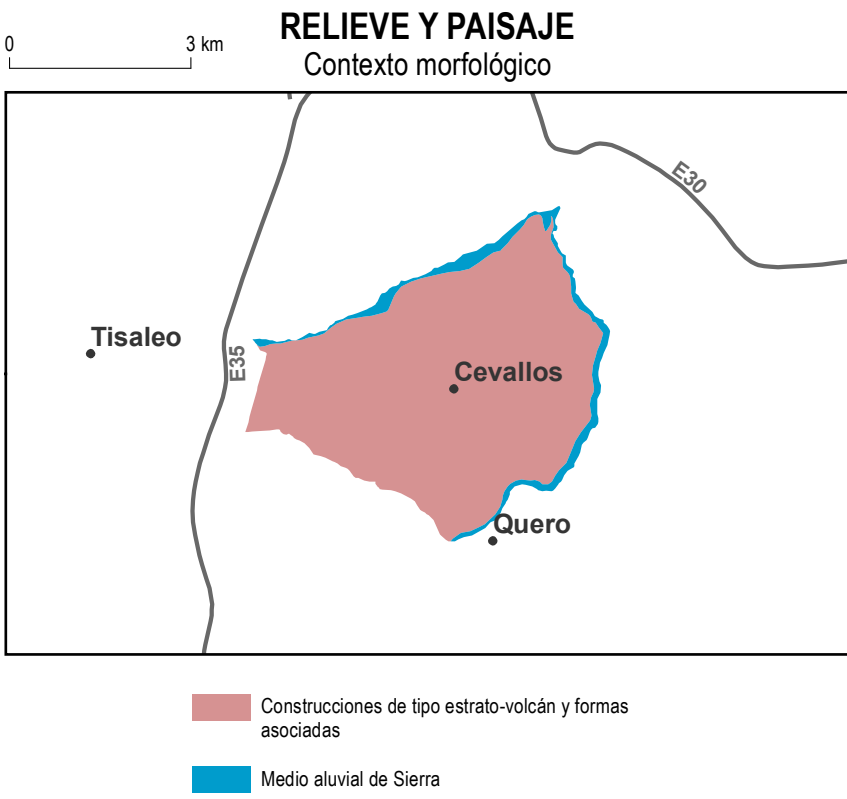
Vc10 Colada de lava antigua

POLIGÉNICAS

COLUVIO ALUVIAL

Coa2 Coluvio-aluvial antiguo

Base topográfica IGM
CELIR, Límites Cantonales, escala 1:50.000, 2010-2012.
(Carácter informativo y referencial)



| | | | | | |
|--|--|---|--|---|--|
|  <div>Ministerio de Agricultura, Ganadería, Acuacultura y Pesca</div> <div>SIGTIERRAS</div> | | | UNIDAD EJECUTORA MAGAP-PRAT PROGRAMA SIGTIERRAS | | |
| Proyecto: Levantamiento de Cartografía Temática a escala 1:25.000 Lote 1 | | | | | |
| Realizado por: | |  | | Fiscalizado por: | |
| | | | |  | |
| Mapa Geomorfológico del cantón CEVALLOS | | | | | |
| Escala de trabajo 1:25.000 | | Escala de impresión 1:25.000 | | Fecha de elaboración: junio de 2015 | |