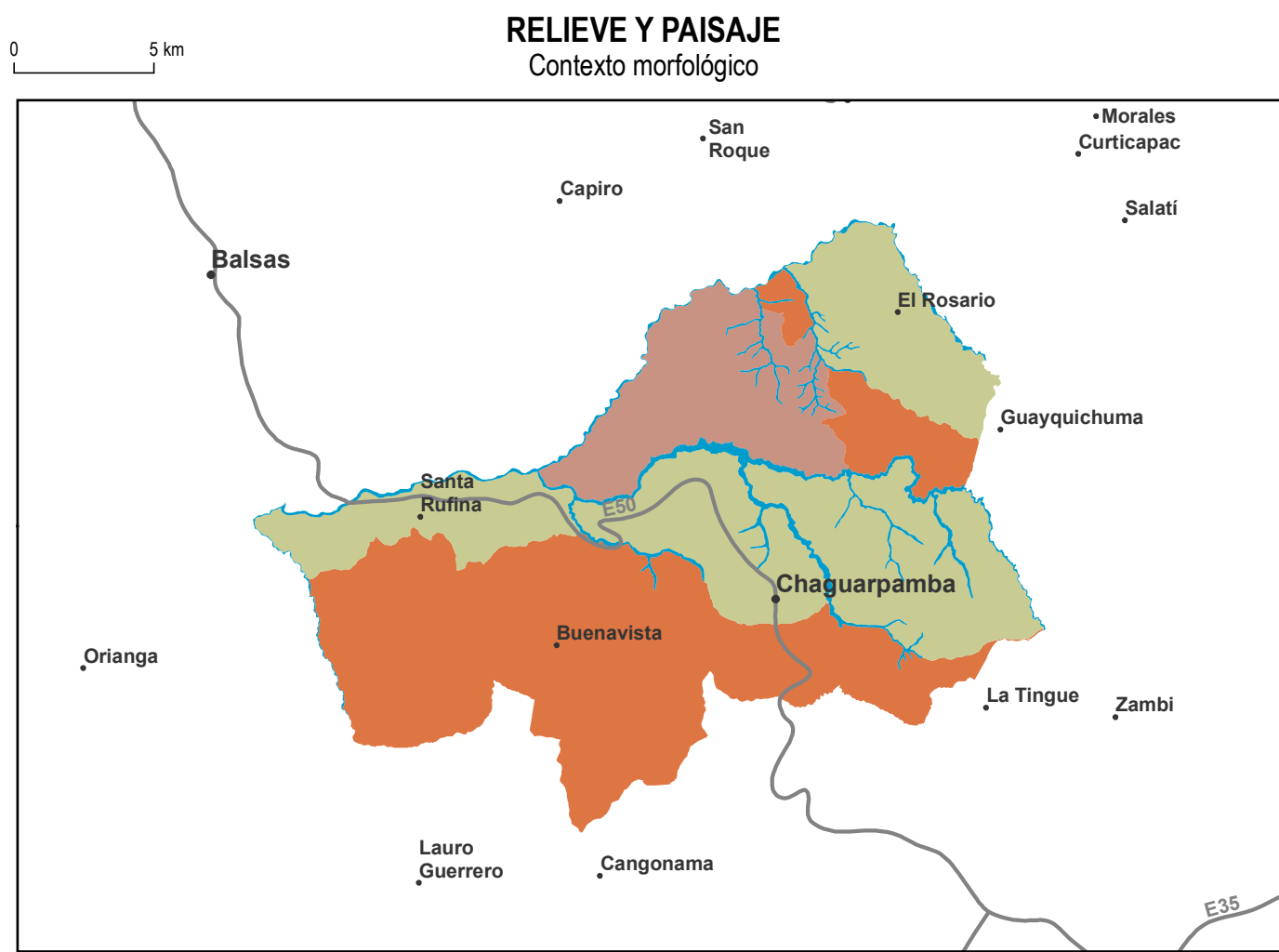
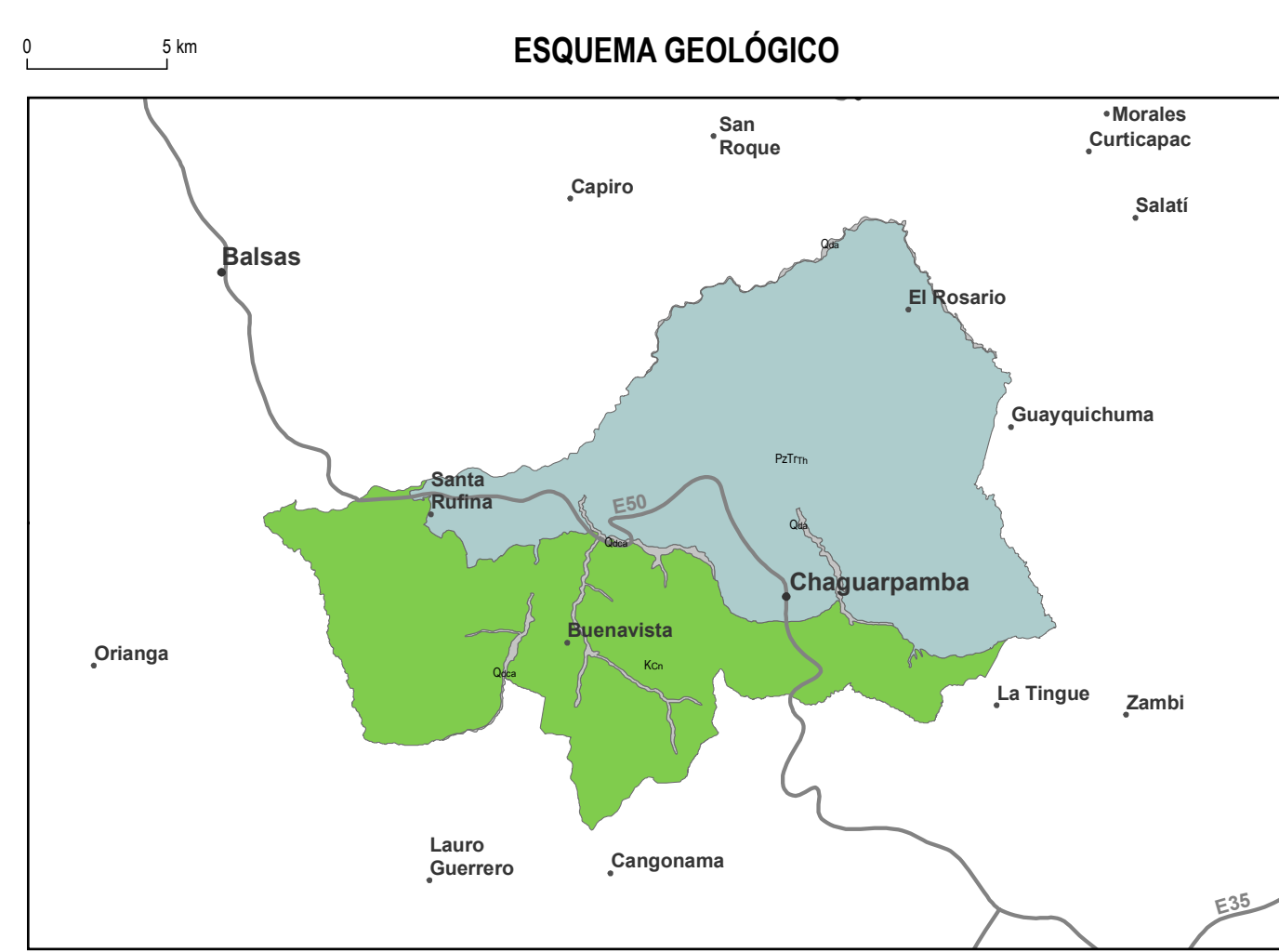
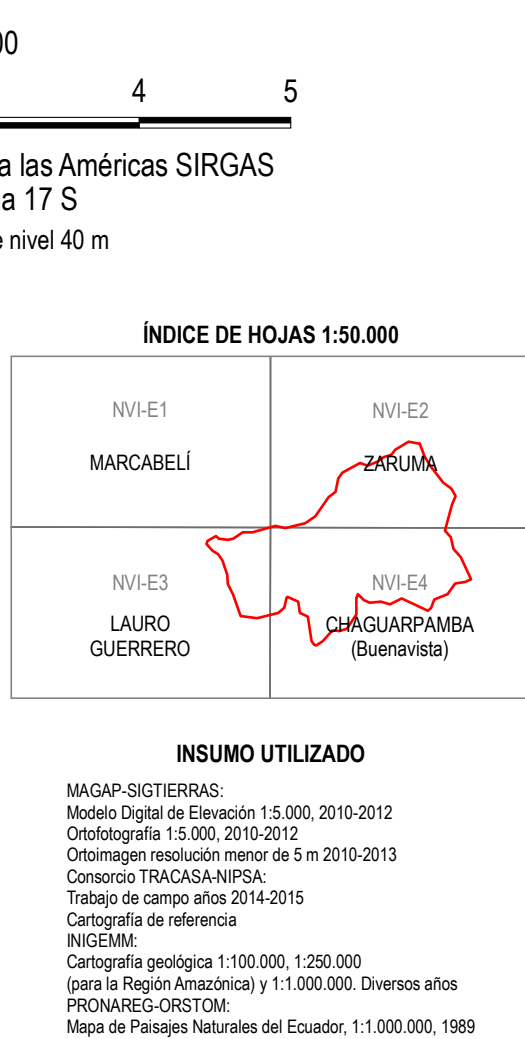


- GEOFORMAS**
- FLUVIAL**
VALLES FLUVIALES Y FORMAS RELACIONADAS CON PREDOMINIO DE SEDIMENTACIÓN
- F1 Valle fluvial, llanura de inundación
 - F2 Terraza baja y cauce actual (sobrexposición de cauce en llanura de inundación)
- ENCAMIAIENTOS E INCISIONES FLUVIALES**
- E1 Valle en V
 - E2 Barranco
- LADERAS**
- LADERAS RECTILINEAS**
- L1 Vertiente rectilínea
 - L2 Vertiente rectilínea con fuerte disecación
 - L4 Vertiente rectilínea con abruptos
- LADERAS ABRUPTAS**
- L41 Vertiente abrupta
 - L42 Vertiente abrupta con fuerte disecación
- LADERAS HETEROGÉNEAS Y OTRAS MORFOLÓGICAS**
- LH1 Vertiente heterogénea
 - LH4 Vertiente heterogénea con fuerte disecación
- DEPÓSITOS LADERA**
- Co2 Coluvión antiguo
- ESTRUCTURAL**
SUPERFICIES RESIDUALES
- Ea1 Restos de superficie estructural
- TECTÓNICO-EROSIVO**
- R4 Relieve colinado medio
 - R5 Relieve colinado alto
 - R6 Relieve colinado muy alto
 - R7 Relieve montañoso
- POLIGÉNICAS**
- COLUVIO ALUVIAL**
- Co1 Coluvio-aluvial reciente
 - Co2 Coluvio-aluvial antiguo
- SUPERFICIES INCLINADAS**
- S12 Superficie inclinada
- ARISTAS, DIVISORIAS E INTERFLUVIOS**
- A1 Interfluvio de cimas redondeadas
 - A2 Interfluvio de cimas estrechas

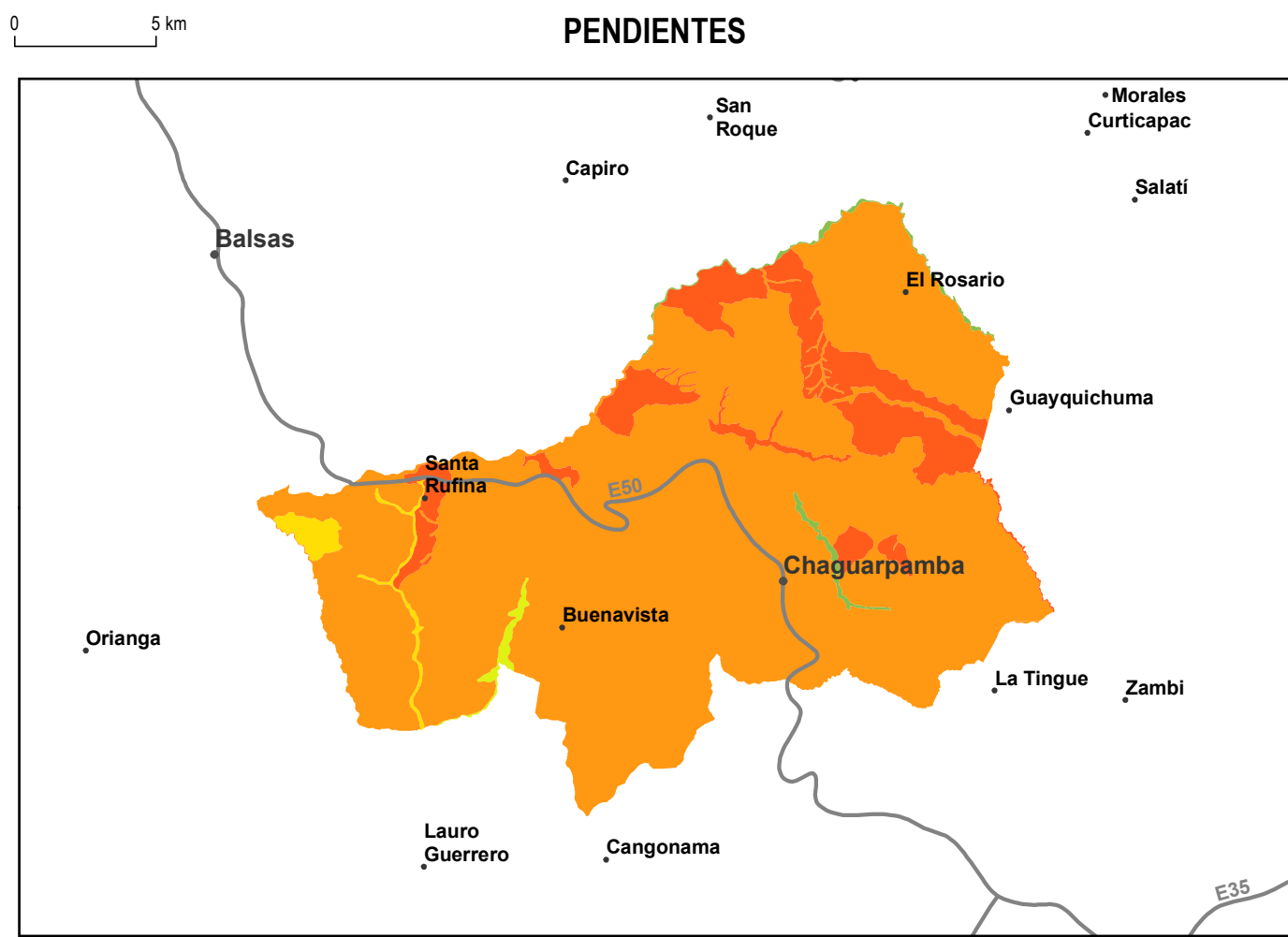
Base topográfica IGM
CELUR, Límites Cantonales, escala 1:50.000, 2010-2012.
(Carácter informativo y referencial)



- Relieves escarpados sobre rocas metamórficas, en cobertura proclástica (Cordones Occidentales)
- Vertientes y relieves interiores de las cañenas interandinas, sin cobertura proclástica, Sierra Sur
- Macizos interiores de la Sierra Sur sobre litología sedimentaria, sin cobertura proclástica
- Medio aluvial de Sierra



- Cuaternario
 - Cretácico
 - Paleozoico-Triásico
- Formación**
- Ósca: Depósitos aluviales
 - Gu: Depósitos aluviales
 - Koi: Formación Cero
 - P2Tm: Grupo Tahuá



- Plano: 0 - 2%
- Suave: > 2 - 5%
- Medio a fuerte: > 25 - 40%
- Fuerte: > 40 - 70%
- Escarpado: > 70 - 100%

UNIDAD EJECUTORA MAGAP-PRAT PROGRAMA SIGTIERRAS	
Proyecto: Levantamiento de Cartografía Temática a escala 1:25.000 Lote 2	
Realizado por:	Fiscalizado por:
Mapa Geomorfológico del cantón CHAGUARPAMBA	
Escala de trabajo 1:25.000	Escala de impresión 1:50.000
Fecha de elaboración: mayo de 2015	