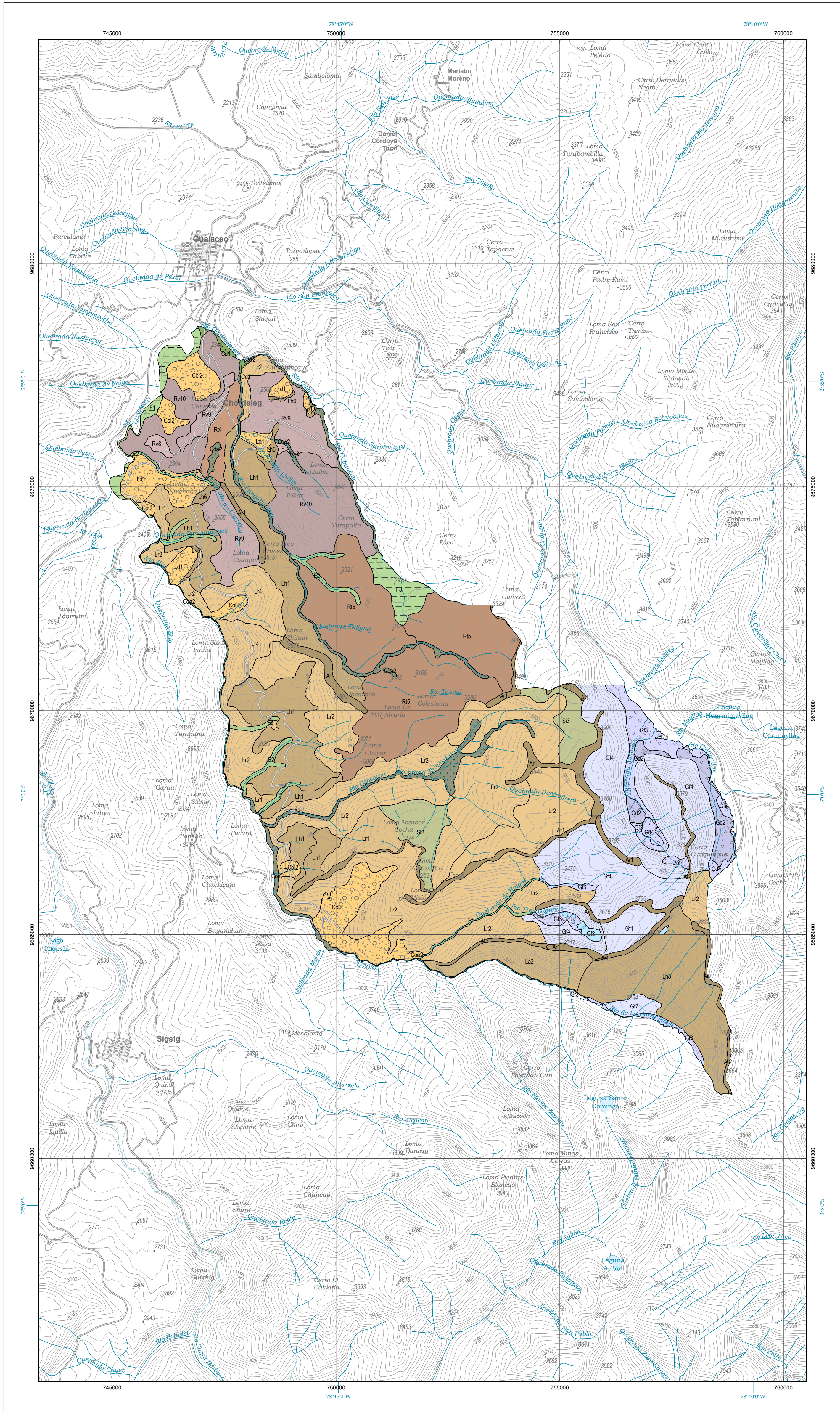


# CHORDELEG

## MAPA GEOMORFOLÓGICO

ECUADOR  
Escala 1:50.000

MAPA CANTONAL



## GEOFORMAS

### FLUVIAL

VALLES FLUVIALES Y FORMAS  
RELACIONADAS CON PREDOMINIO DE  
SEDIMENTACIÓN

F1 Valle fluvial, llanura de inundación  
F3 Valle indiferenciado

ENCAJAMIENTOS E INCISIONES FLUVIALES

E2 Barranco

### CONOS DE DEYECCIÓN

Cd1 Superficie de cono de deyección

### LADERAS

#### LADERAS RECTILÍNEAS

Lr1 Vertiente rectilínea  
Lr2 Vertiente rectilínea con fuerte  
disección  
Lr4 Vertiente rectilínea con abruptos

#### LADERAS ABRUPTAS

La2 Vertiente abrupta con fuerte  
disección

#### LADERAS HETEROGÉNEAS Y OTRAS MORFOLOGÍAS

Lh1 Vertiente heterogénea  
Lh3 Vertiente rocosa  
Lh6 Escarpe de deslizamiento

### DEPÓSITOS LADERA

Col2 Coluvión antiguo  
Ld1 Depósitos de deslizamiento, masa  
deslizada

### GLACIAR Y PERIGLACIAR

#### FORMAS GLACIARES

Gf1 Circo glaciar  
Gf2 Cubeta glaciar  
Gf3 Fondo de valle glaciar  
Gf4 Vertiente de valle glaciar  
Gf7 Rocas aborregadas  
Gf8 Laguna glaciar  
Gd2 Morrena lateral  
Gd4 Morrenas

### VOLCÁNICO

#### RELIEVES DIVERSOS

Rv8 Relieve volcánico colinado bajo  
Rv9 Relieve volcánico colinado medio  
Rv10 Relieve volcánico colinado alto

### TECTÓNICO-EROSIVO

Rt4 Relieve colinado medio  
Rt5 Relieve colinado alto

### POLIGÉNICAS

#### COLUVIO ALUVIAL

Coa2 Coluvio-aluvial antiguo

#### SUPERFICIES INCLINADAS

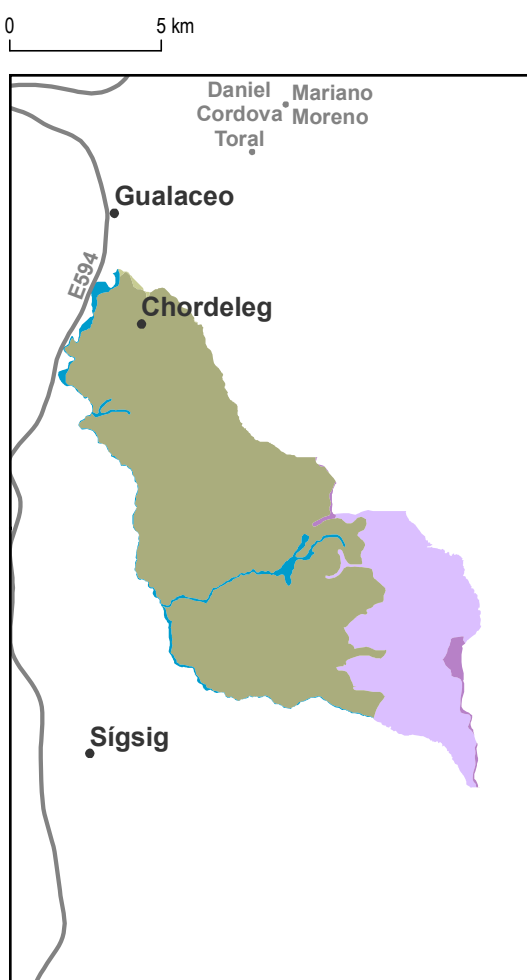
Sf2 Superficie inclinada  
Sf3 Superficie inclinada disectada

#### ARISTAS, DIVISORIAS E INTERFLUVIOS

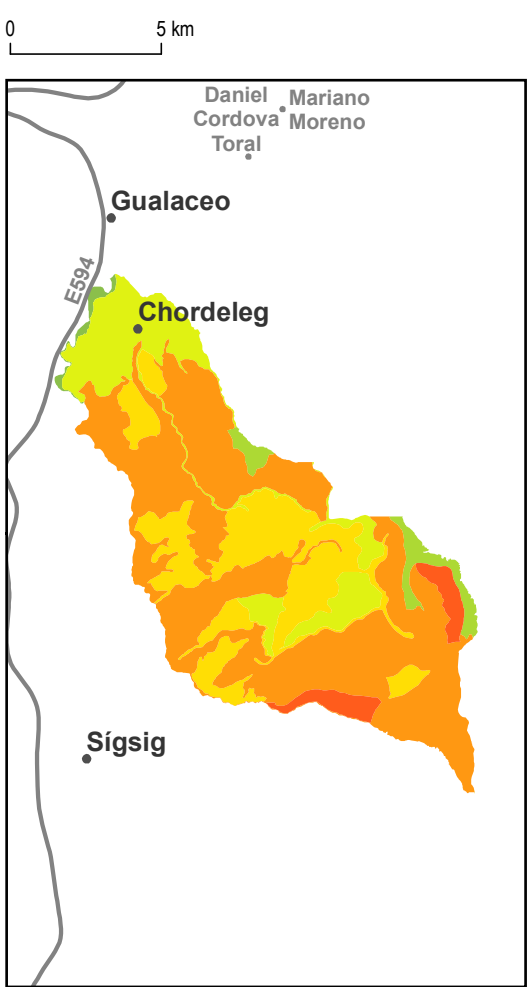
Ar1 Interfluvio de cimas redondeadas  
Ar2 Interfluvio de cimas estrechas

## RELIEVE Y PAISAJE

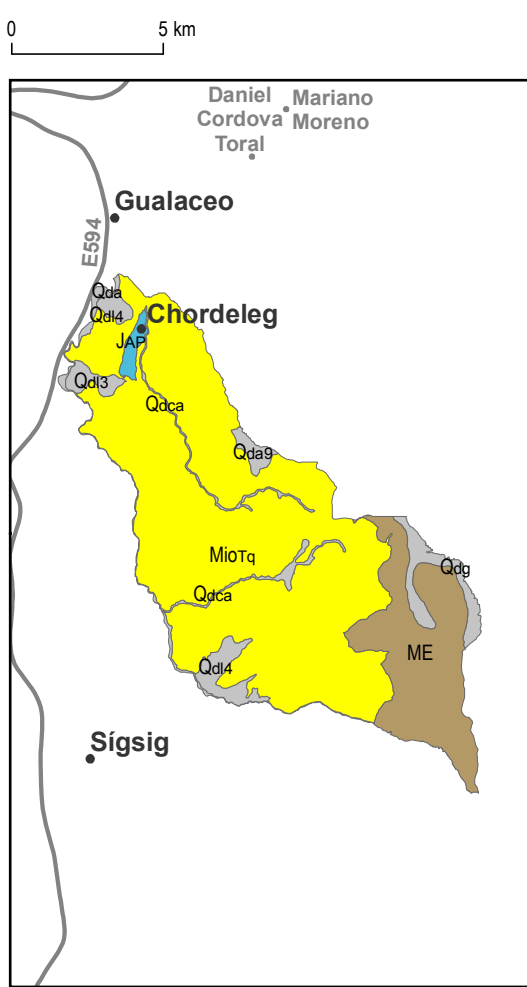
Contexto morfológico



## PENDIENTES



## ESQUEMA GEOLÓGICO

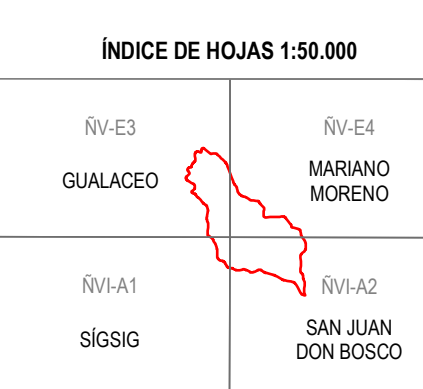


Base topográfica IGM  
CELIR, Límites Cantonales, escala 1:50.000, 2010-2012.  
(Carácter informativo y referencial)



CELIR, Límites Cantonales, escala 1:50.000, 2010-2012.  
(Carácter informativo y referencial)

## ÍNDICE DE HOJAS 1:50.000



ESCALA 1:50.000  
0 1 2 3 4 5  
km  
Sistema Geográfico de Referencia para las Américas SIRGAS  
Proyección UTM Zona 17 S  
Eulidistancia entre curvas de nivel 40 m

**SIMBOLOGÍA**  
— 3200 — Curva de nivel índice  
— — Vías principales  
— — Red hidrográfica  
— — Pailcaurcu  
— — Salcedo  
— — Cuenca  
— — Capital de provincia  
— — Patrimonio de Áreas Naturales del Estado PANE  
— — Área de intervención del Instituto Especial Ecuatoriano  
— — Cuerpos de agua  
— — Cota

## INSUMO UTILIZADO

MAGAP-SIGTIERRAS  
Modelo Digital de Elevación 1:50.000, 2010-2012  
Ortofotografía 1:50.000, 2010-2012  
Ortoimagen resolución menor de 5 m 2010-2013  
Consenso TRACASA-ANPISA  
Trabajo de campo años 2014-2015  
Cartografía de referencia  
INGEMMET  
Cartografía geológica 1:100.000, 1:250.000  
(para la Región Andina) y 1:1.000.000, Diversos años  
PRONAREG-ORSTOM  
Mapa de Paisajes Naturales del Ecuador, 1:1.000.000, 1989

 <div>Ministerio de Agricultura, Ganadería, Acuicultura y Pesca SIGTIERRAS</div>			<b>UNIDAD EJECUTORA MAGAP-PRAT PROGRAMA SIGTIERRAS</b>		
<b>Proyecto: Levantamiento de Cartografía Temática a escala 1:25.000 Lote 2</b>					
<b>Realizado por:</b>				<b>Fiscalizado por:</b>	
					
<b>Mapa Geomorfológico del cantón CHORDELEG</b>					
Escala de trabajo 1:25.000		Escala de impresión 1:50.000		Fecha de elaboración: junio de 2015	