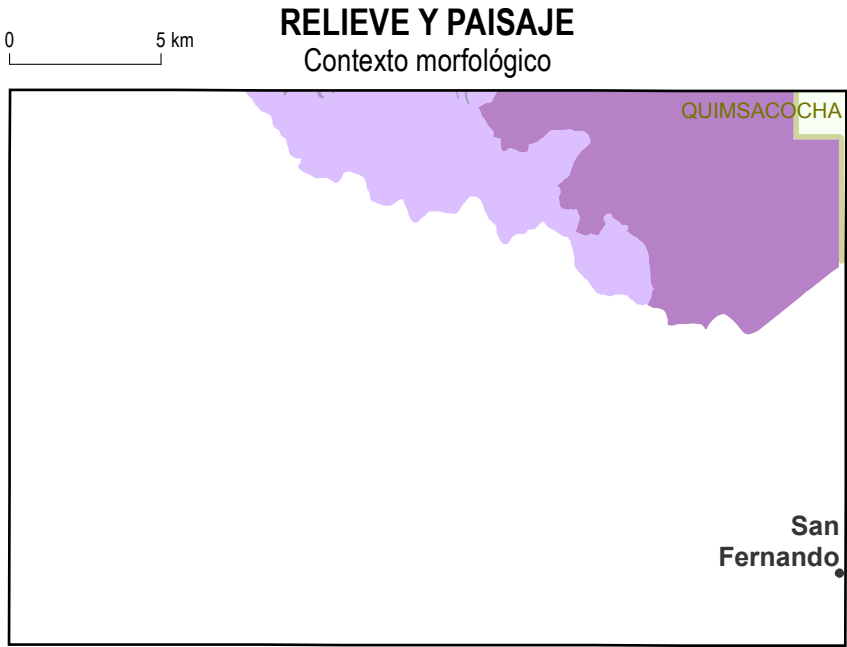


Base topográfica IGM  
CELIR, Límites Cantonales, escala 1:50.000, 2010-2012.  
(Carácter informativo y referencial)



- Paisajes glaciares
- Paisajes de páramo con modelado periglacial y huellas glaciares poco marcadas
- Relieves de los márgenes de las cimas frías

ESCALA 1:50.000  
0 1 2 3 4 5 km

Sistema Geográfico de Referencia para las Américas SIRGAS  
Proyección UTM Zona 17 S  
Euidistancia entre curvas de nivel 40 m

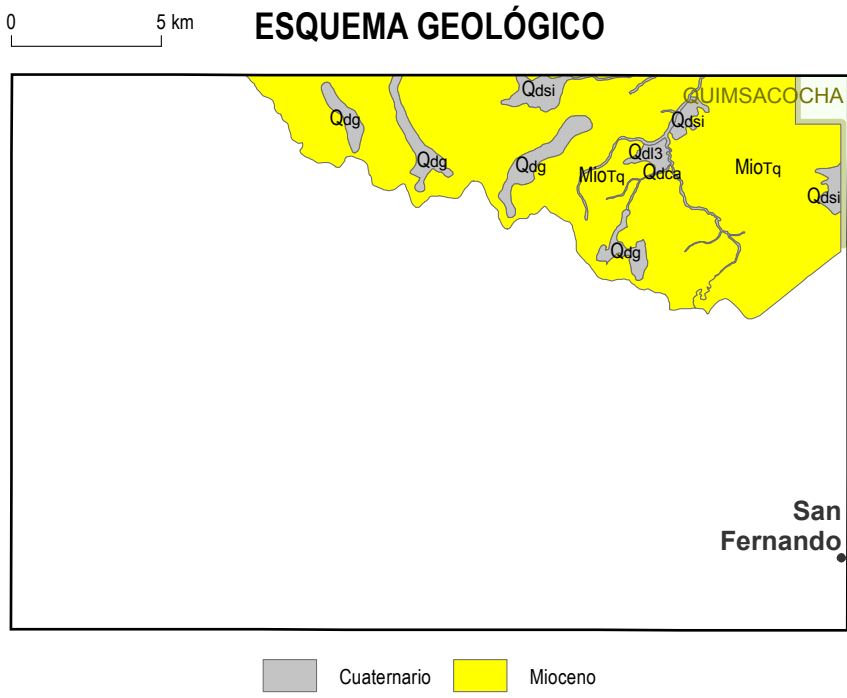


- SIMBOLOGÍA**
- Curva de nivel índice
  - Vías principales
  - Red hidrográfica
  - Cabecera parroquial
  - Cabecera cantonal
  - Capital de provincia
  - Patrimonio de Áreas Naturales del Estado PANE
  - Área de intervención del Instituto Especial Ecuatoriano
  - Cuerpos de agua
  - Cota

**ÍNDICE DE HOJAS 1:50.000**

NV-C4 SANTA ROSA DE FIANCES	NV-E3 PANGRO NEPRO	NV-D4 SAN FRANCISCO DE CALLEURO	NV-C3 CAÑAR
NV-E2 NARANJAL	NV-F1 SAN FELIPE DE MALTUENO	NV-C2 CHIKINTADO	NV-E1 AZOGUES
NV-E4 EL CARMEN DE FIJILI	NV-F4 CHAUCHA	NV-F3 CUENCA	NV-F2 GUÁLACEO
NV-E1 PONCE ENRIQUEZ	NV-F2 SAN FERNANDO	NV-F1 YARITAGUA	NV-F4 GMA
NV-F4 USHOURRUM	NV-F3 SANTA ISABEL	NV-F2 YARITAGUA	NV-F1 GMA

**INSUMO UTILIZADO**  
MACAP SIGTIERRAS:  
Modelo Digital de Elevación 1:5.000, 2010-2012  
Ortofotografía 1:5.000, 2010-2012  
Ortoimagen resolución menor de 5 m 2010-2013  
Consenso TRACASA-NIPSA  
Trabajo de campo años 2014-2015  
Cartografía de referencia INIGEMM  
Cartografía geológica 1:100.000, 1:250.000 (para la Región Amazónica) y 1:1.000.000, diversos años  
PRONAREG-ORSTOM  
Mapa de Paisajes Naturales del Ecuador, 1:1.000.000, 1989



- Qua3 Depósitos de ladera (derrumbe)  
Qua4 Depósitos coluvio aluviales
- Formación**  
Qa3 Depósitos glaciares  
Qa4 Depósitos superficiales
- MioT4 Formación Tarqui

Fuente: Basado en la cartografía geológica 1:100.000 y 1:250.000 proporcionada por el INIGEMM en febrero de 2014

GEOFORMAS

- FLUVIAL**  
**ENCAJAMIENTOS E INCISIONES FLUVIALES**  
E1 Valle en V  
E2 Barranco

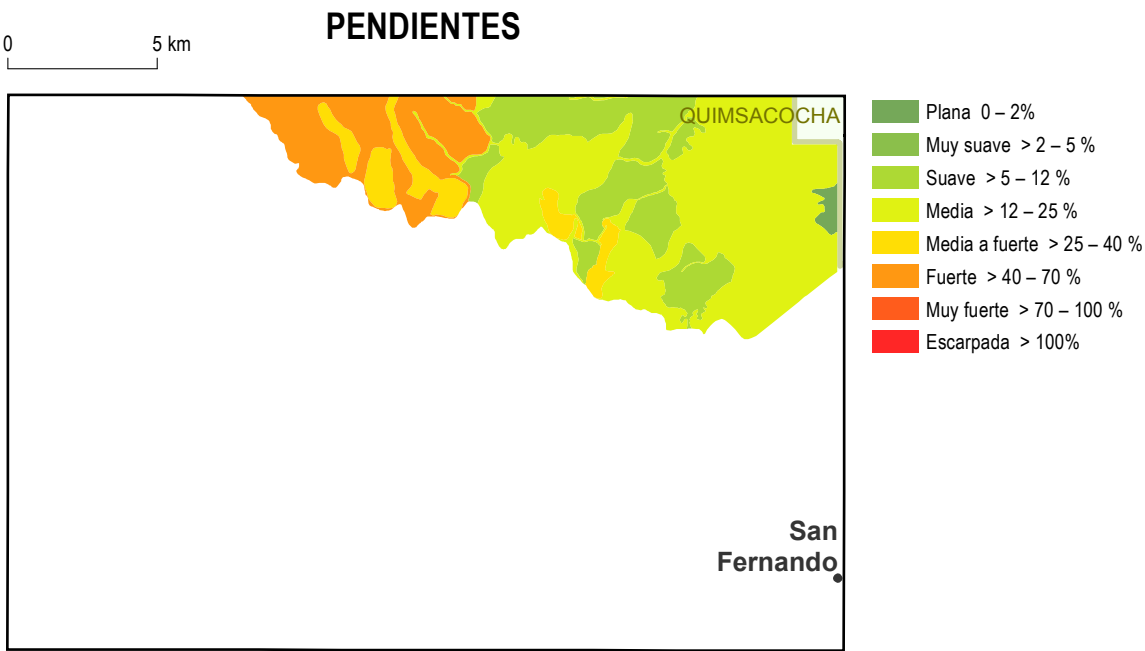
- LADERAS**  
**LADERAS RECTILÍNEAS**  
Lr1 Vertiente rectilínea  
**LADERAS HETEROGÉNEAS Y OTRAS MORFOLOGÍAS**  
Lh1 Vertiente heterogénea  
Lh3 Vertiente rocosa

- DEPÓSITOS LADERA**  
Ld1 Depósitos de deslizamiento, masa deslizada

- GLACIAR Y PERIGLACIAR**  
**FORMAS GLACIARES**  
G1 Circo glaciar  
G2 Cubeta glaciar  
G3 Fondo de valle glaciar  
G4 Vertiente de valle glaciar  
G5 Valle glaciar colgado  
G7 Rocas aborregadas  
G8 Laguna glaciar  
**DEPÓSITOS GLACIARES**  
Gd1 Morrena de fondo  
Gd2 Morrena lateral  
Gd6 Depósito glaciar modelado por acción fluvial  
**PERIGLACIAR**  
Gp1 Hondonadas pantanosas de origen glaciar-periglacial  
Gp3 Afloramientos rocosos en ambiente periglacial

- VOLCÁNICO**  
**ANTIGUOS EDIFICIOS**  
Va3 Vestigios de edificios volcánicos  
**FORMAS ASOCIADAS A CONOS**  
Vc10 Colada de lava antigua  
**RELIEVES DIVERSOS**  
Rv5 Vertiente abrupta de derrames volcánicos tabulares  
Rv9 Relieve volcánico colinado medio  
RvSo Superficie volcánica ondulada

- POLIGÉNICAS**  
**COLUVIO ALUVIAL**  
Coa1 Coluvio-aluvial reciente  
Coa2 Coluvio-aluvial antiguo  
**ARISTAS, DIVISORIAS E INTERFLUVIOS**  
Ar1 Interfluvio de cimas redondeadas  
Ar2 Interfluvio de cimas estrechas  
**SUSTRATO DIVERSO**  
Sdv3 Afloramientos rocosos



UNIDAD EJECUTORA MAGAP-PRAT PROGRAMA SIGTIERRAS			
Proyecto: Levantamiento de Cartografía Temática a escala 1:25.000 Lote_2			
Realizado por:	Consenso tracas/nipsa	Fiscalizado por:	Ingeniería
Mapa Geomorfológico del cantón CUENCA, hoja 11 de 14, NVI-B1			
Escala de trabajo 1:25.000	Escala de impresión 1:50.000	Fecha de elaboración: junio de 2015	