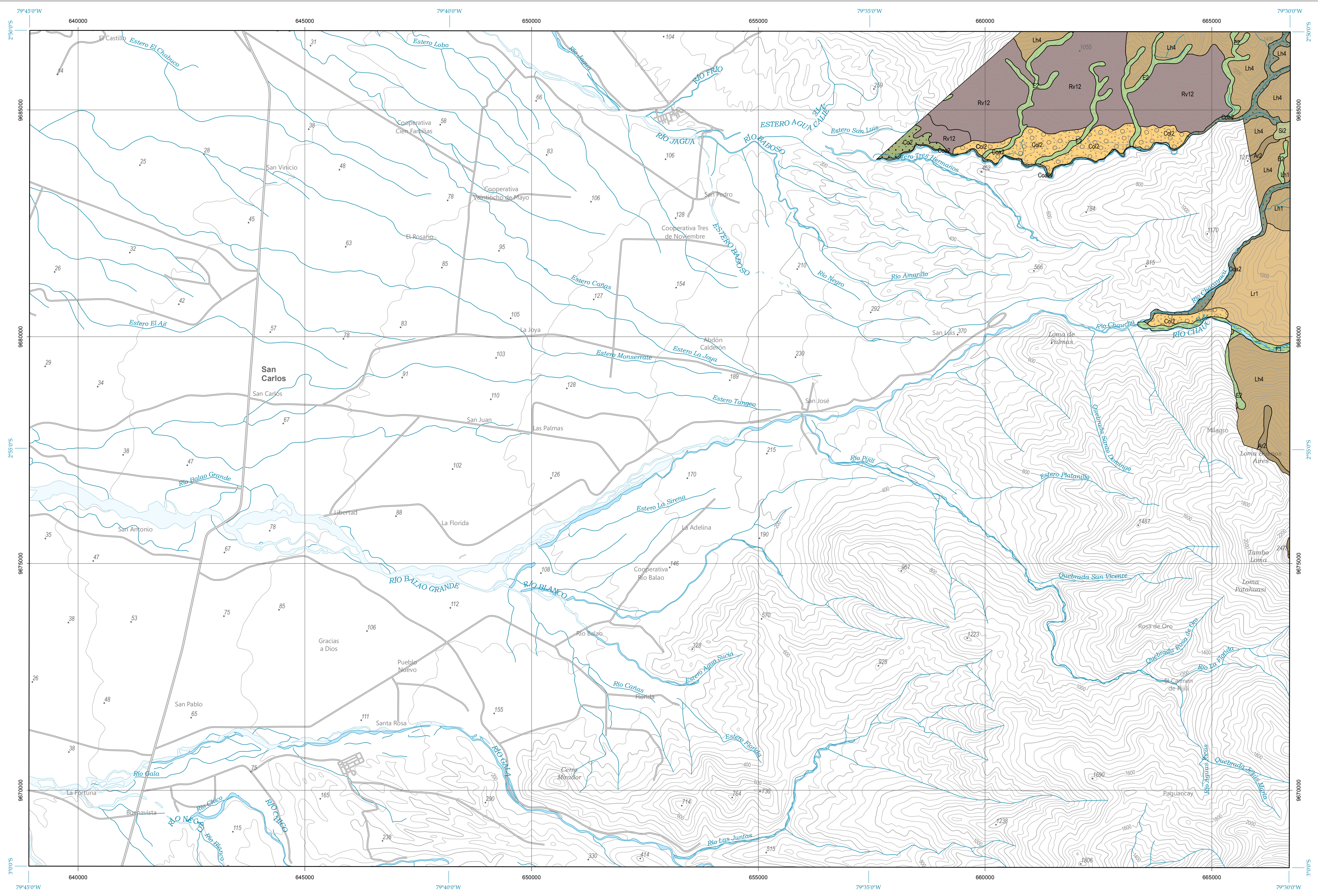
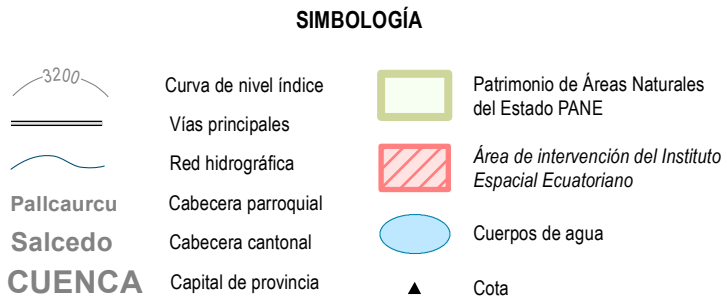
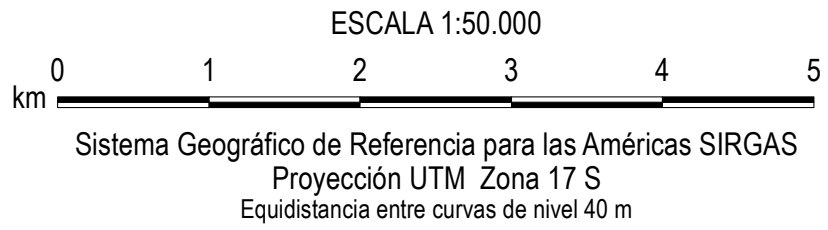
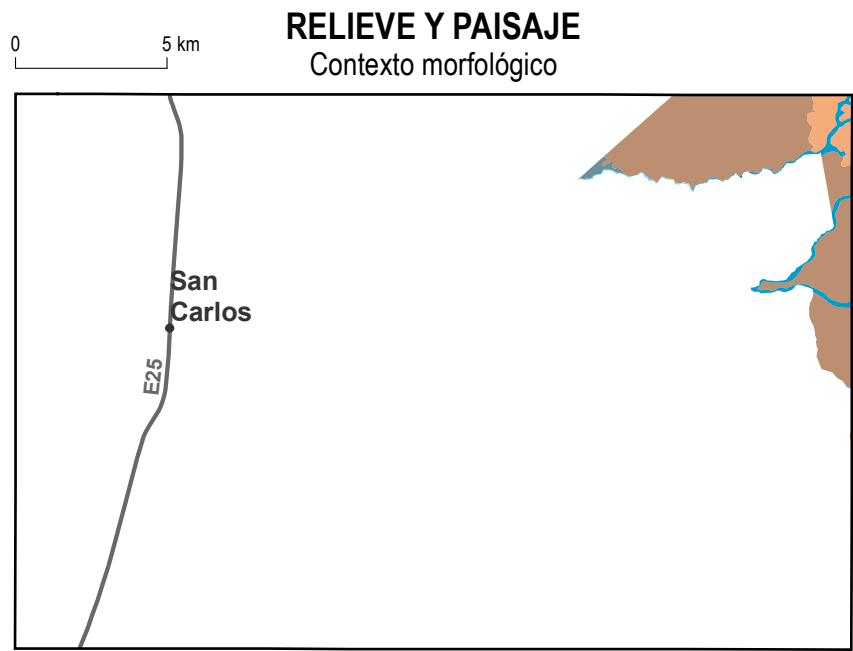


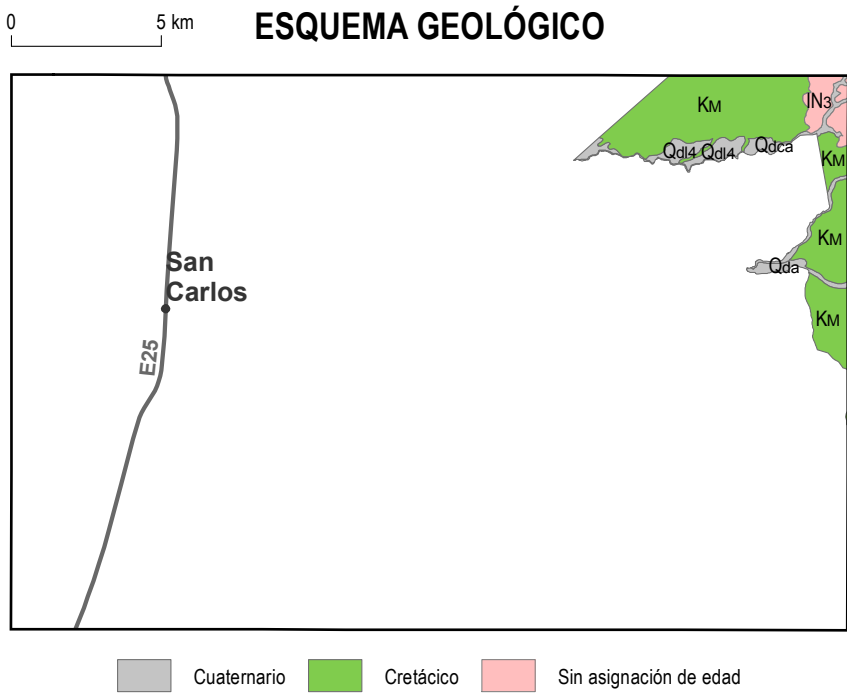
CUENCA
MAPA GEOMORFOLÓGICO



Base topográfica IGM
CELIR, Límites Cantonales, escala 1:50.000, 2010-2012.
(Carácter informativo y referencial)



INSUMO UTILIZADO
MACAP SIGTERRAS:
Modelo Digital de Elevación 1:50.000, 2010-2012
Ortofotografía 1:50.000, 2010-2012
Ortorelievo resolución menor de 5 m 2010-2013
Consenso TRACASA-NIPSA
Trabajo de campo años 2014-2015
Cartografía de referencia
INGEMM
Cartografía geológica 1:100.000, 1:250.000
(para la Región Amazónica y 1:1.000.000, diversos años)
PRONAREG-ORSTOM
Mapa de Paisajes Naturales del Ecuador, 1:1.000.000, 1989



Formación
Qas Depósitos de ladera (coluvial)
Qas Depósitos coluvio aluviales
Ina Rocas graníticas indiferenciadas
Kus Formación Macuchi

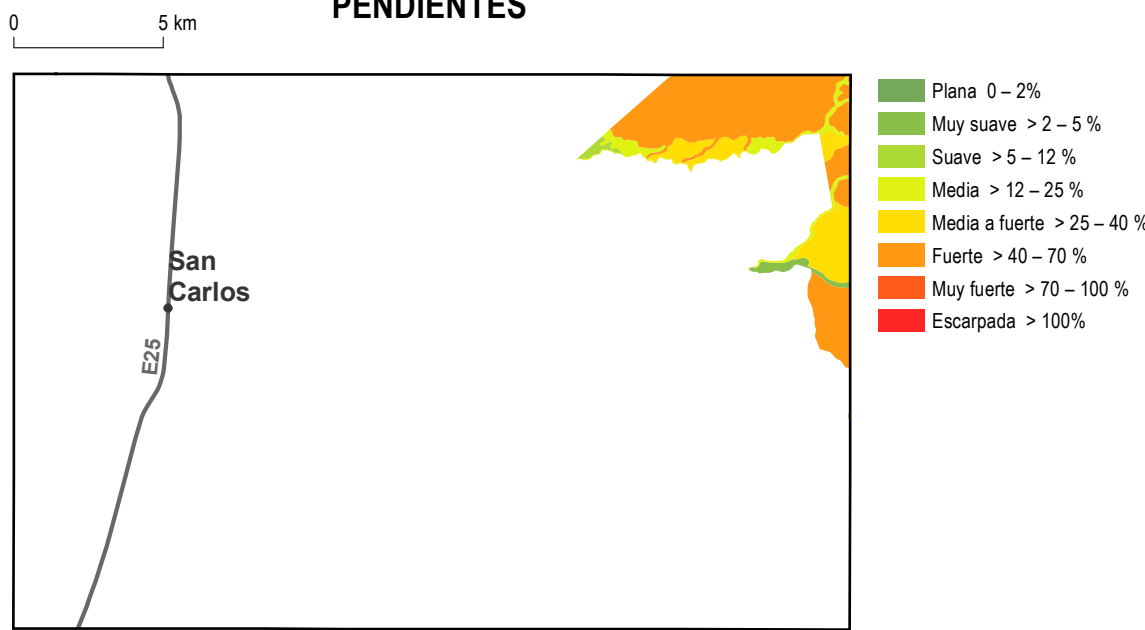
Fuente: Basado en la cartografía geológica 1:100.000 y 1:250.000 proporcionada por el INCEM en febrero de 2014

GEOFORMAS

FLUVIAL
VALLES FLUVIALES Y FORMAS RELACIONADAS CON PREDOMINIO DE SEDIMENTACIÓN
F1 Valle fluvial, llanura de inundación
E2 Barranco
CONOS DE ESPARCIMIENTO
Co2 Superficie de cono de esparcimiento disectado
LADERAS
LADERAS RECTILÍNEAS
Lr1 Vertiente rectilínea
LADERAS HETEROGÉNEAS Y OTRAS MORFOLOGÍAS
Lh1 Vertiente heterogénea
Lh4 Vertiente heterogénea con fuerte disección
DEPÓSITOS LADERA
Co2 Coluvión antiguo

VOLCÁNICO
RELIEVES DIVERSOS
Rv12 Relieve volcánico montañoso
POLIGÉNICAS
COLUVIO ALUVIAL
Coa2 Coluvio-aluvial antiguo
SUPERFICIES INCLINADAS
S12 Superficie inclinada
ARISTAS, DIVISORIAS E INTERFLUVIOS
Ar1 Interfluvio de cimas redondeadas
Ar2 Interfluvio de cimas estrechas

PENDIENTES



UNIDAD EJECUTORA MAGAP-PRAT PROGRAMA SIGTERRAS		
Proyecto: Levantamiento de Cartografía Temática a escala 1:25.000 Lote_2		
Realizado por:	Fiscalizado por:	
Mapa Geomorfológico del cantón CUENCA, hoja 7 de 14, NV-E4		
Escala de trabajo 1:25.000	Escala de impresión 1:50.000	Fecha de elaboración: junio de 2015