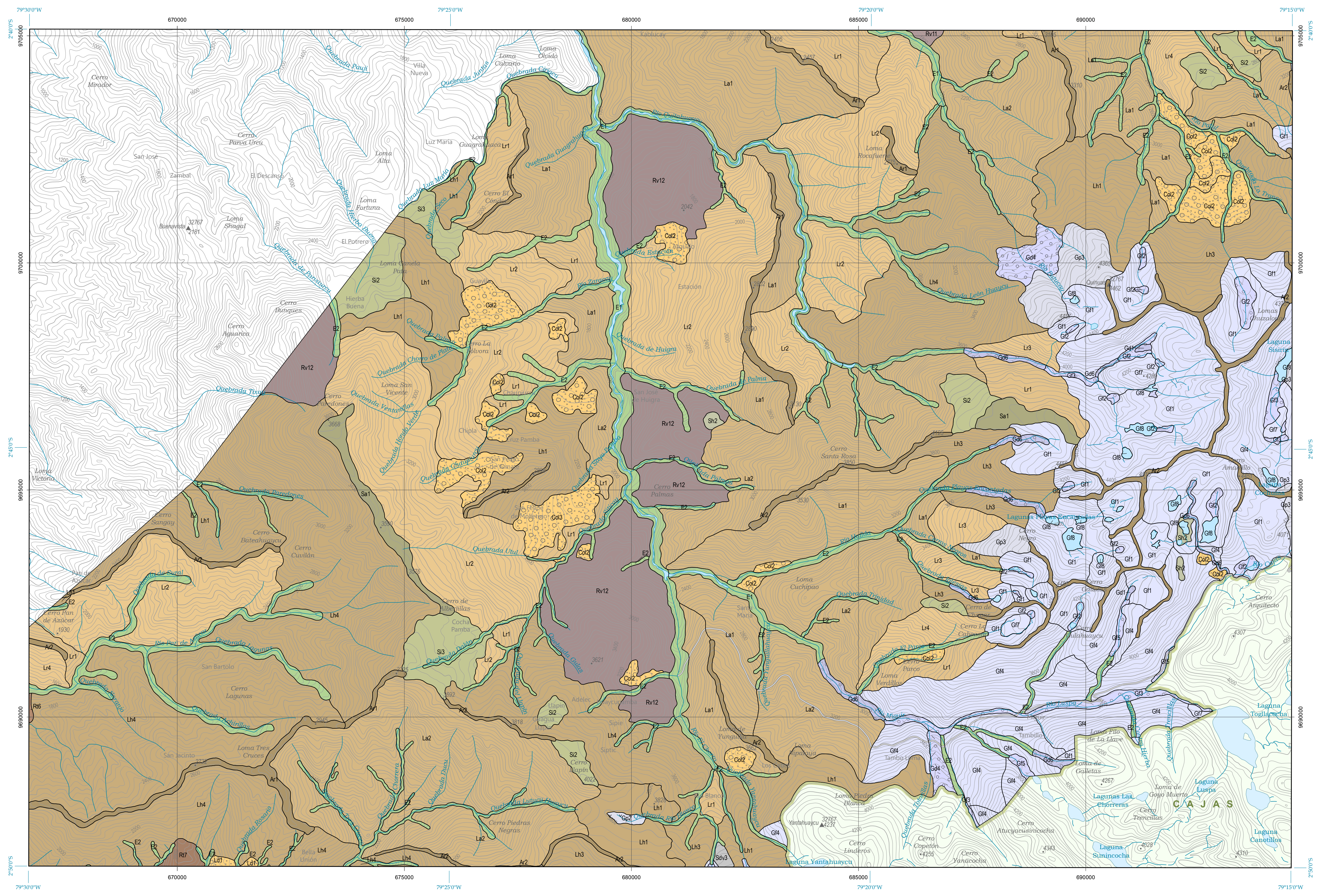


CUENCA

MAPA GEOMORFOLÓGICO



GEOFORMAS

FLUVIAL

ENCAJAMIENTOS E INCISIONES FLUVIALES

- E1 Valle en V
- E2 Barranco

LADERAS

LADERAS RECTILÍNEAS

- Lr1 Vertiente rectilínea
- Lr2 Vertiente rectilínea con fuerte disecación
- Lr3 Vertiente rectilínea con salientes rocosos
- Lr4 Vertiente rectilínea con abruptos

LADERAS ABRUPTAS

- La1 Vertiente abrupta
- La2 Vertiente abrupta con fuerte disecación

LADERAS HETEROGÉNEAS Y OTRAS MORFOLOGÍAS

- Lh1 Vertiente heterogénea
- Lh3 Vertiente rocosa
- Lh4 Vertiente heterogénea con fuerte disecación

DEPÓSITOS LADERA

- Col2 Coluvión antiguo
- Col3 Macrocoluvión
- Ld1 Depósitos de deslizamiento, masa deslizada

VOLCÁNICO

RELIEVES DIVERSOS

- Rv11 Relieve volcánico colinado muy alto
- Rv12 Relieve volcánico montañoso

TECTÓNICO-EROSIVO

- Rt6 Relieve colinado muy alto
- Rt7 Relieve montañoso

POLIGÉNICAS

SUPERFICIES HORIZONTALES

- Sh2 Superficie horizontal

SUPERFICIES INCLINADAS

- Si2 Superficie inclinada
- Si3 Superficie inclinada disectada

ALTAS SUPERFICIES

- Sa1 Superficie alta

ARISTAS, DIVISORIAS E INTERFLUVIOS

- Ar1 Interfluvio de cimas redondeadas
- Ar2 Interfluvio de cimas estrechas

SUSTRATO DIVERSO

- Sdv3 Afloramientos rocosos

GLACIAR Y PERIGLACIAR

FORMAS GLACIARES

- Gf1 Circo glaciar
- Gf2 Cubeta glaciar
- Gf3 Fondo de valle glaciar
- Gf4 Vertiente de valle glaciar
- Gf5 Valle glaciar colgado
- Gf7 Rocas aborregadas
- Gf8 Laguna glaciar

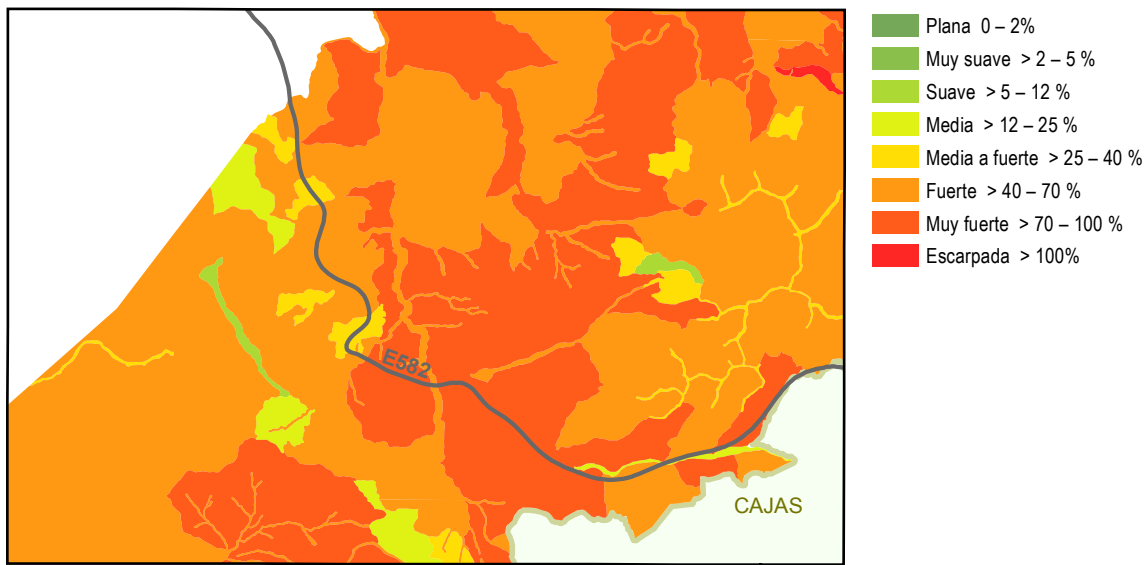
DEPÓSITOS GLACIARES

- Gd1 Morrena de fondo
- Gd4 Morrenas
- Gd6 Depósito glaciar modelado por acción fluvial

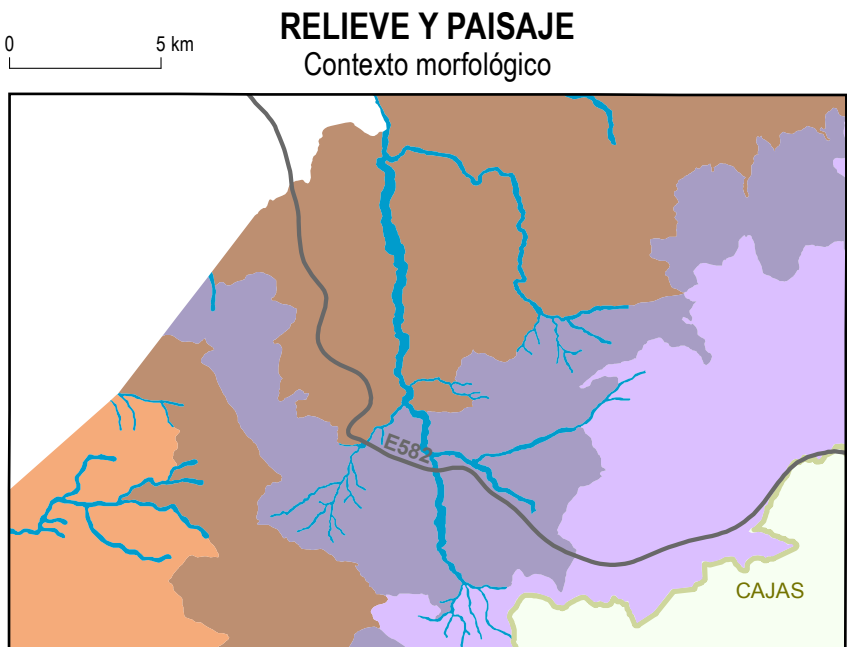
PERIGLACIAR

- Gp2 Hondonadas pantanosas de origen glaciar-periglacial
- Gp3 Afloramientos rocosos en ambiente periglacial

PENDIENTES



Base topográfica IGM
CELIR, Límites Cantonales, escala 1:50.000, 2010-2012.
(Carácter informativo y referencial)



- Paisajes glaciares
- Relieves de los márgenes de las cimas frías
- Relieves diversificados sobre materiales volcánicos antiguos, sin cobertura piroclástica (Cordillera Occidental)
- Vertientes homogéneas sobre granitos y granodioritas, sin cobertura piroclástica (Cordillera Occidental)
- Medio aluvial de Sierra

ESCALA 1:50.000
0 1 2 3 4 5
km

Sistema Geográfico de Referencia para las Américas SIRGAS
Proyección UTM Zona 17 S
Euidistancia entre curvas de nivel 40 m

DIVISIÓN CANTONAL



CELIR, Límites Cantonales, escala 1:50.000, 2010-2012.
(Carácter informativo y referencial)

SIMBOLOGÍA

- Curva de nivel índice
- Vías principales
- Red hidrográfica
- Cabeceira parroquial
- Cabeceira cantonal
- Capital de provincia
- Patrimonio de Áreas Naturales del Estado PANIE
- Área de intervención del Instituto Especial Ecuatoriano
- Cuerpos de agua
- Cota

ÍNDICE DE HOJAS 1:50.000

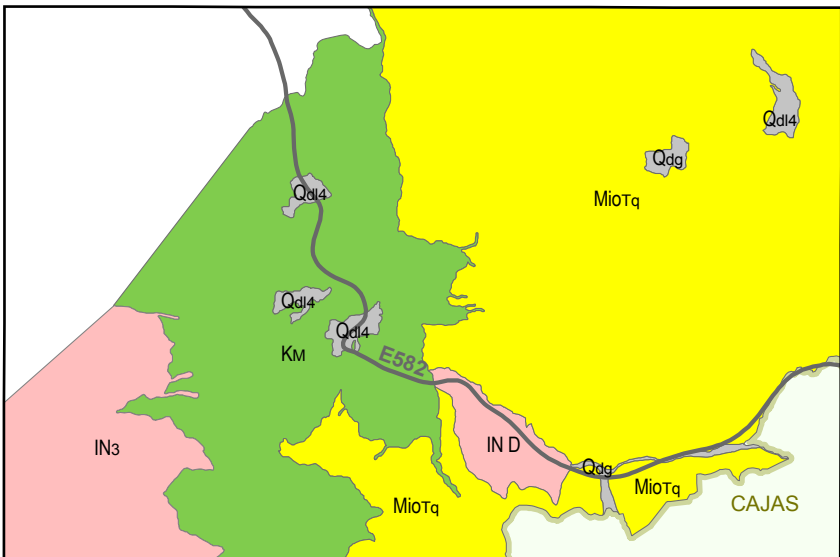
NV-C4	NV-E3	NV-D4	NV-C3
SANTA ROSA DE FIANES	PANDEO	SAN FRANCISCO NESPO	CAÑAR
NV-E2	NV-F1	NV-C2	NV-E1
NARANJAL	JAN FELIPE DE MESTUERO	CHINTUANT	AZOGUES
NV-E4	NV-F4	NV-F3	
EL CARMEN DE FIJAL	CHAUCHA	CUENCA	GUÁLACEO
NV-B1	NV-B2	NV-B3	
PONCE ENRIQUEZ	SAN FERNANDO	SURÉN	SIGSIG
NV-B4	NV-B5	NV-B6	
USHOURRUM	SANTA ISABEL	YARITAGUA	GMA

Las hojas disponibles a nivel cantonal no incluyen aquellas cubiertas completamente por PANIE.

INSUMO UTILIZADO

MACAP SIGTIERRAS:
Modelo Digital de Elevación 1:50.000, 2010-2012
Ortofotografía 1:50.000, 2010-2012
Ortofotografía resolución menor de 5 m 2010-2013
Consenso TRACASA-NIPSA
Trabajo de campo años 2014-2015
Cartografía de referencia
INGEMM
Cartografía geológica 1:100.000, 1:250.000
(para la Región Amazónica y 1:1.000.000, diversos años)
PRONAREG-ORSTOM
Mapa de Paisajes Naturales del Ecuador, 1:1.000.000, 1989

ESQUEMA GEOLÓGICO



- Qas Depósitos de ladera (coluvial)
- Qas Depósitos glaciares
- Formación
- MioTq Formación Tarqui
- IN D Diorita
- INs Rocas graníticas indiferenciadas

Fuente: Basado en la cartografía geológica 1:100.000 y 1:250.000 proporcionada por el INGEMM en febrero de 2014

 <div>Ministerio de Agricultura, Ganadería, Acuicultura y Pesca SISTERRAS</div>	UNIDAD EJECUTORA MAGAP-PRAT PROGRAMA SIGTIERRAS	
Proyecto: Levantamiento de Cartografía Temática a escala 1:25.000 Lote_2		
Realizado por: 	Fiscalizado por: 	
Mapa Geomorfológico del cantón CUENCA, hoja 4 de 14, NV-F1		
Escala de trabajo 1:25.000	Escala de impresión 1:50.000	Fecha de elaboración: junio de 2015