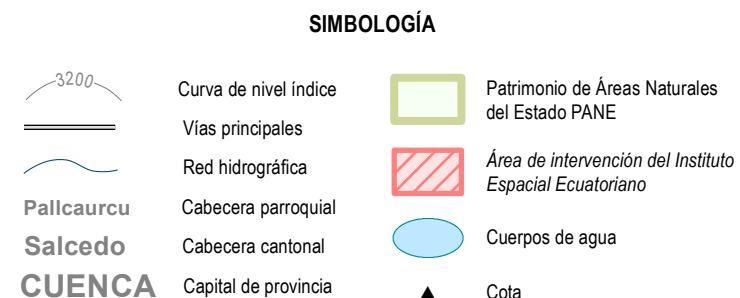
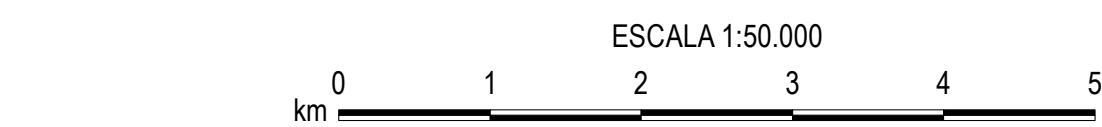
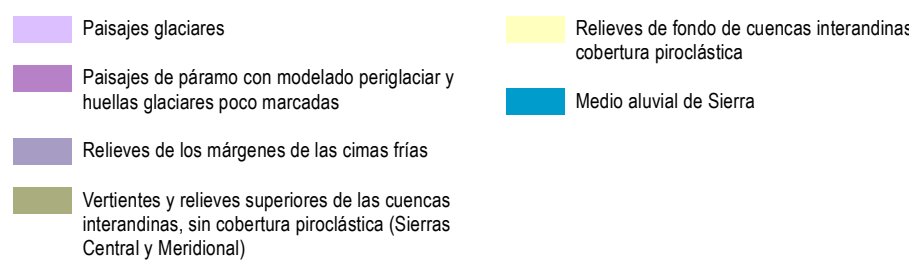
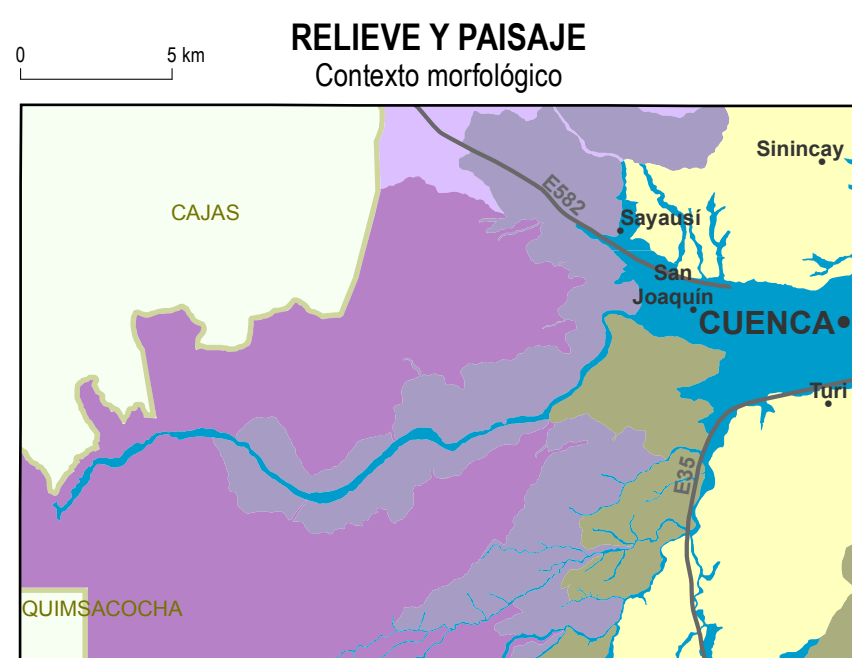


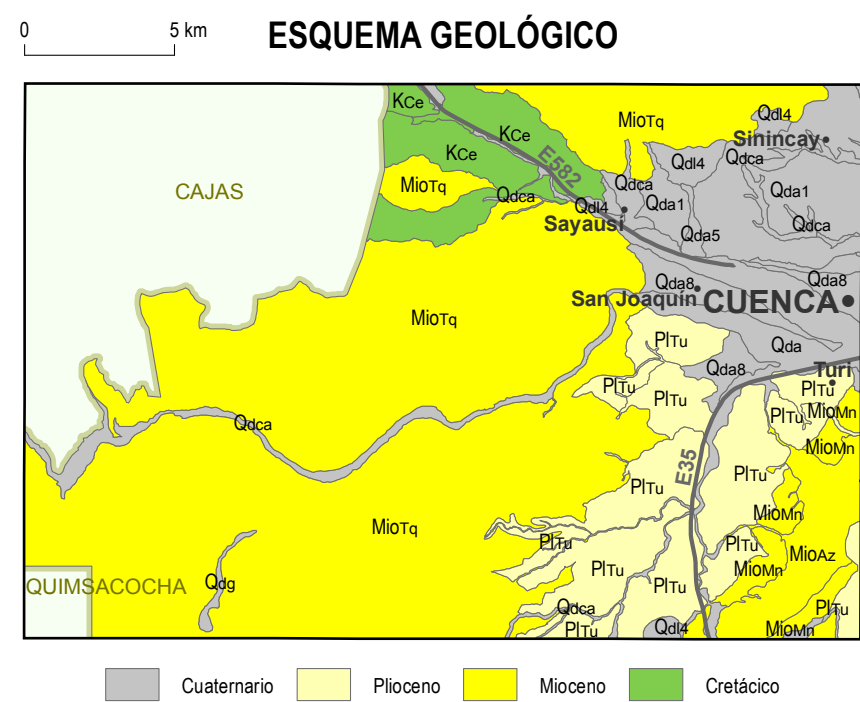
Base topográfica IGM
CELIR, Límites Cantonales, escala 1:50.000, 2010-2012
(Carácter informativo y referencial)



Las hojas disponibles a nivel cantonal no incluyen aquellas cubiertas completamente por PANE.

INSUMO UTILIZADO

MAGAP-SIGTIERRAS:
Modelo Digital de Elevación 1:5.000, 2010-2012
Ortografía 1:5.000, 2010-2012
Ortoimagen resolución menor de 5 m 2010-2013
Consorcio TRACASA-NIPSA:
Trabajo de campo años 2014-2015
Cartografía de referencia
INIGEMM:
Cartografía geológica 1:100.000, 1.250.000
(para la Región Amazónica) y 1:1.000.000. Diversos años
PRONAREG-ORSTOM:
Mapa de Paisajes Naturales del Ecuador, 1:1.000.000, 1989



Formación		
Q _{3d1} Depósitos de ladera (coluvial)	Q _{3d5} Depósitos aluviales (cono de deyección)	M ₁₀ Formación Tarqui
Q _{3d2} Depósitos coluvio aluviales	Q _{3d6} Depósitos aluviales (terrazas)	M _{10a2} Formación Azogues
Q _{3d3} Depósitos aluviales	Q _{3d7} Depósitos glaciares	M _{10m} Formación Mangán
Q _{3d4} Depósitos aluviales (abanico aluvial)	P ₁₀ Formación Turi	K _{Ce} Formación Celica

Fuente: Basado en la cartografía geológica 1:100.000
y 1:250.000 proporcionada por el INIGEMM en febrero de 2014

